



3 ZIMMER WOHNUNG, 5110 OBERNDORF

## 3-Zi-Wohnung im Zentrum von Oberndorf

Objektnummer: GFPE1

[Online ansehen und mieten](#)

Sehr helle und gemütliche Wohnung in absoluter Zentrallage in Oberndorf und dennoch sehr ruhig.

<b>Zeitraum</b>	10.06. - 10.07.2026
<b>Personenanzahl</b>	2
<b>Gesamtbetrag</b> inkl. Ust.	€ 1.940,00
Kaution	€ 1.500,00



### Wohnfläche

61m<sup>2</sup>



### Maximalbelegung

5 Personen



### Gesamte Unterkunft <sup>?</sup>

1 Privates Badezimmer 2 getrennte Schlafzimmer 1 Wohn-Schlafzimmer



### 2. Stockwerk



### Check-in

13:00 - 20:00 Uhr



### Check-out

09:00 - 12:00 Uhr

### Schlafmöglichkeiten

### Schlafzimmer 1



1x Doppelbett (1,80 m x 2 m)

### Schlafzimmer 2



1x Einzelbett



1x Kinder/Babybett

### Wohnen & Schlafen



1x Doppelbett (1,60 m x 2 m)

## Beschreibung zur Unterkunft

Die Wohnung befindet sich im 2.Stock, ist sehr hell, gemütlich und funktionell eingerichtet und eignet sich sehr gut für 2 – 5 Personen. Der geschwungene offene Stiegenaufgang und die Mansarde geben ihr ein besonderes Flair.

Die Wohnung teilt sich auf in ein Schlafzimmer mit Doppelbett, ein Einbett-Zimmer, Wohnzimmer mit Ausziehcouch, Küche und Bad mit WC.

Die Küche ist ausgestattet mit E-Herd inkl. Backrohr, Geschirrspüler, Abwasch, Kühlschrank, Mikrowelle, Kaffeemaschine (Senseo) und Wasserkocher. Tafelgeschirr, Gläser und Küchenutensilien sind ebenfalls vorhanden.

### Ausstattung & Merkmale

#### Grundausstattung

- Internet/Wlan
- Gemeinschaftswaschmaschine
- Bettwäsche
- private Toilette
- Staubsauger
- TV
- Gemeinschaftstrockner
- Handtücher
- Parken auf der Straße ohne zeitliche Begrenzung kostenlos möglich
- Haartrockner

#### Erstversorgung

- Toilettenpapier

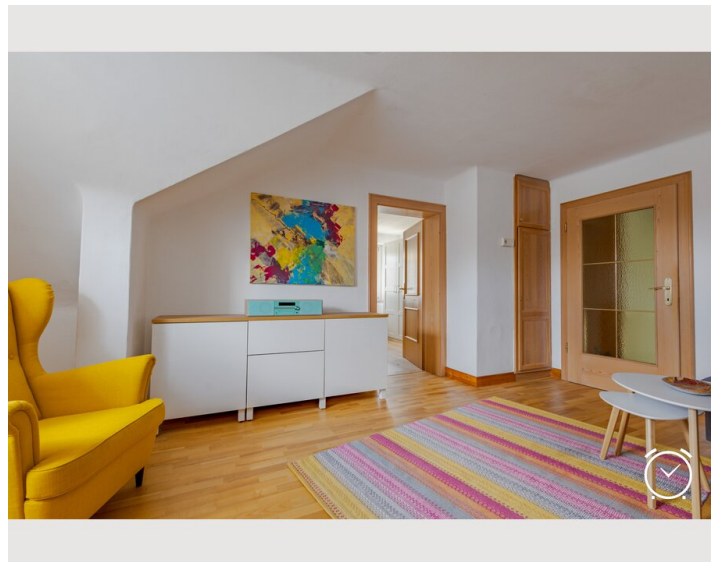
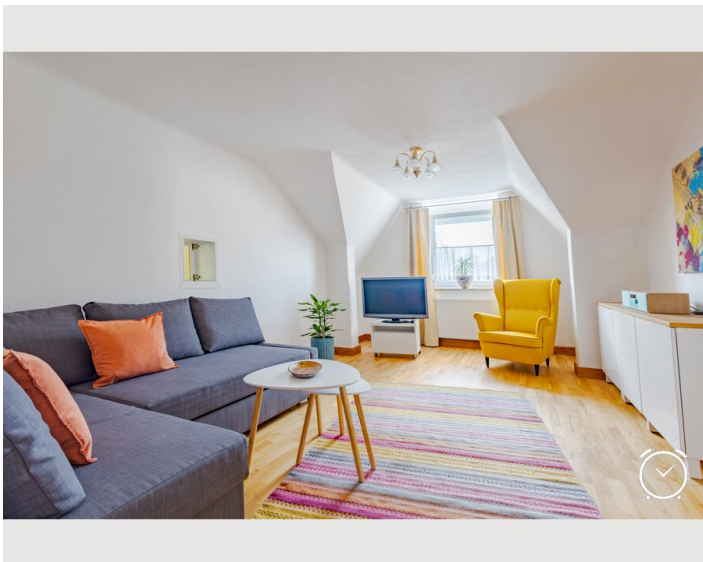
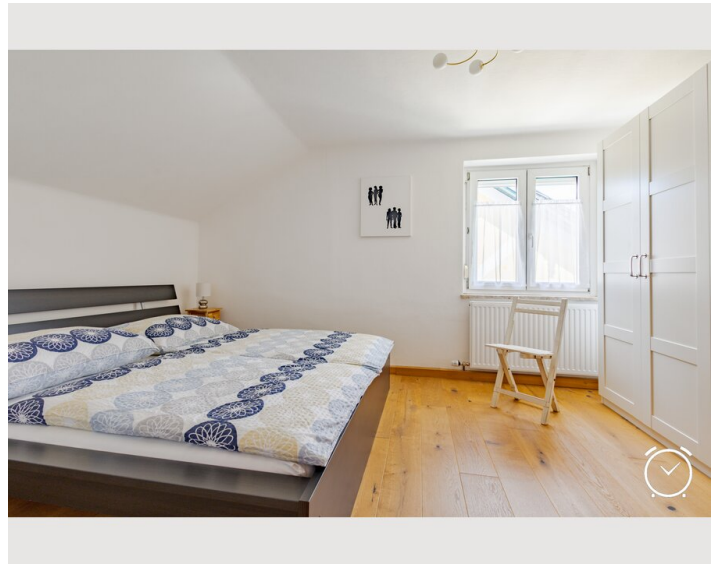
#### Küche

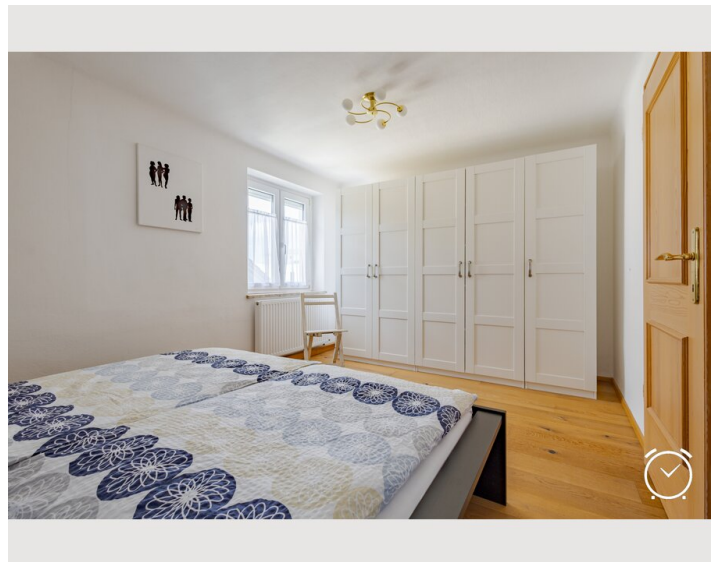
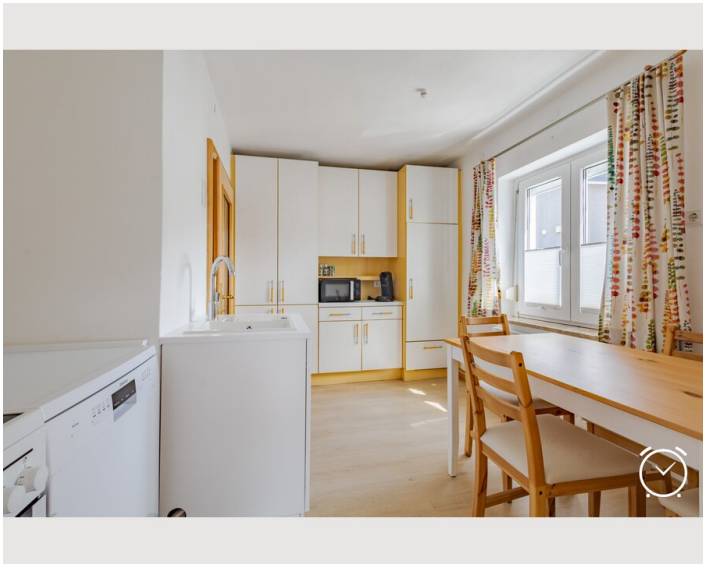
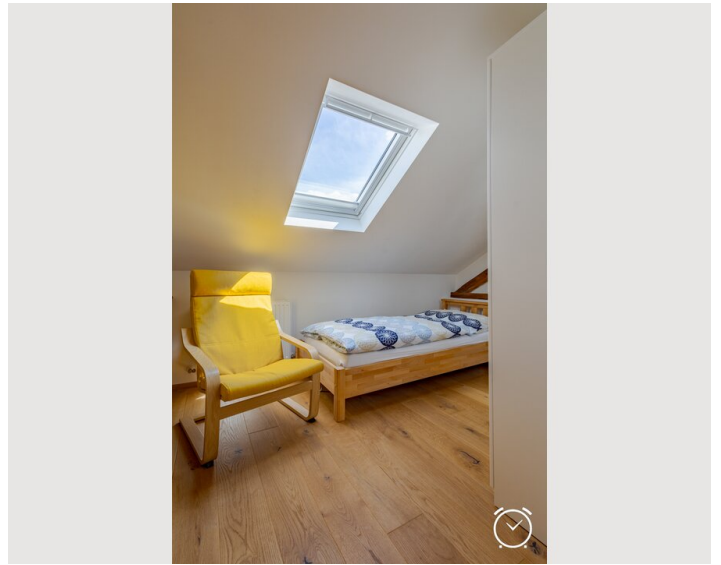
- Eigene Küche
- Gläser/Geschirr
- Geschirrspüler
- Kochutensilien
- Espressomaschine
- Mikrowelle

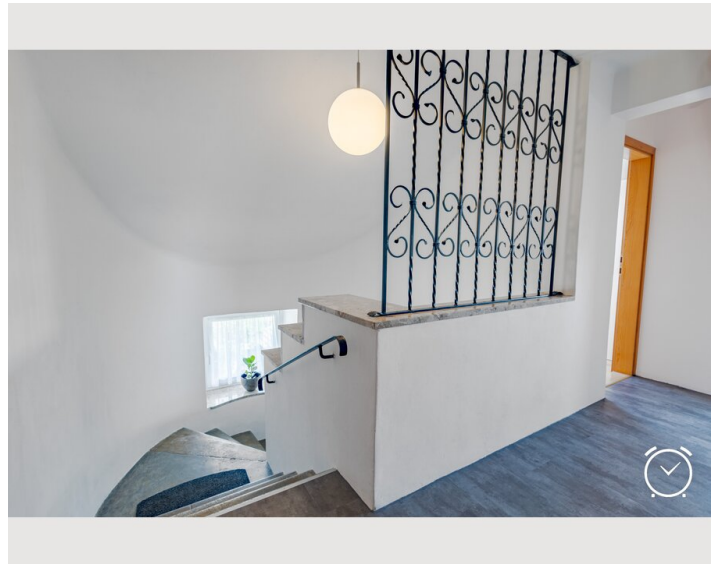
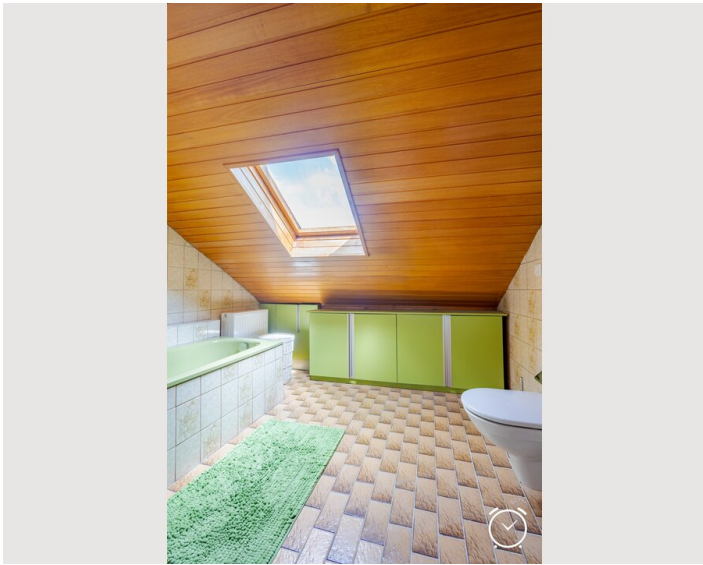
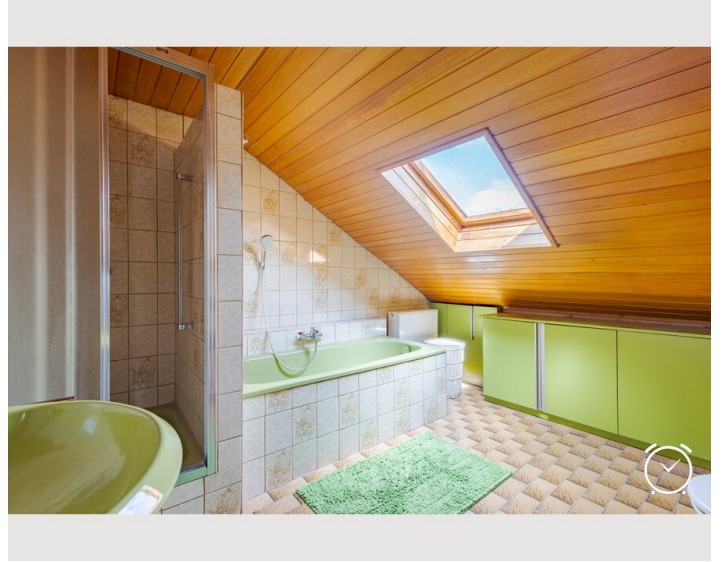
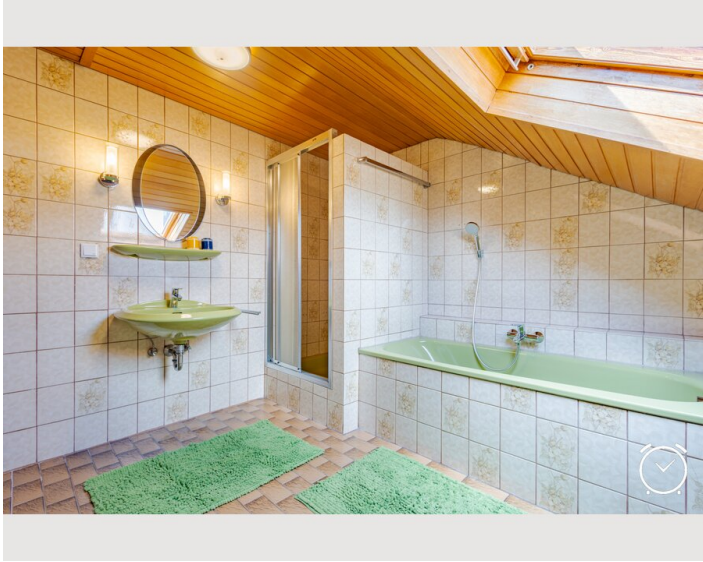
### Informationen

- Für Bauarbeiter geeignet
- Rauchen verboten
- Haustiere verboten
- Für Kinder geeignet
- Kurzparkzone kostenlos
- Fahrradraum kostenlos

## Bildergalerie







## Video

Zum Video



## Infrastruktur

 5 Gehminuten

---

Einkaufsmöglichkeiten und andere wichtige Einrichtungen sind alle fußläufig erreichbar (Supermärkte, Bäcker, Banken, Gastronomie, Ärzte und Apotheke).

In wenigen Gehminuten (3 – 5 Min) erreichen sie beide Bahnstationen in Oberndorf. Mit der S1, Salzburger Lokalbahn, erreichen sie Salzburg staufrei innerhalb von 25 Minuten. Die erste Zugverbindung startet um 04.57 Uhr, retour von Salzburg die Letzte um 23.57 Uhr. Um Nachtschwärmer am Wochenende sicher nach zu Hause zu bringen gibt es Zugverbindungen bis 02.27 Uhr.

Richtung Bürmoos/Lamprechtshausen/Ostermiething können sie ab 05.34 Uhr starten.  
(<https://fahrplan.salzburg-verkehr.at>).

Oberndorf liegt im nördlichen Flachgau, direkt an der Grenze zu Bayern, getrennt nur durch die Salzach, verbunden durch eine der schönsten Brücken Europas. Von hier aus können sie beliebig in die Freizeit starten. Ob sie zu Fuß die beiden "kleinen Städte" Oberndorf und Laufen erkunden wollen, (zur Stille-Nacht-Kapelle sind es 10 min.), mit dem Fahrrad die nähere Umgebung zu beiden Seiten des Flusses oder in die Weltstadt Salzburg aufbrechen, alles ist möglich.

Der nächstgelegene Badensee im benachbarten Bayern ist mit dem Auto in 5 min. erreichbar, zum Seengebiet (Mattsee, Obertrumersee, Grabensee) benötigen sie 20 min.

## Lage

