

STUDIO APARTMENT, 1030 WIEN

Beste Apartments in Wien in Top Lage

Objektnummer: OZWR1

[Online ansehen und mieten](#)

Ankommen & wohlfühlen: Erleben Sie Wien in diesem exklusiven Premium-Apartment. Stilvolles Design trifft auf Vollausstattung mit Highspeed-WLAN & Arbeitsplatz – ideal für Business & Longstay. Zentral, ruhig & alles inklusive: Ihr perfektes Zuhause!

Zeitraum	17.05. - 17.06.2026
Personenanzahl	2
Gesamtbetrag inkl. Ust.	€ 2.250,46
Kaution	€ 1.600,00



Wohnfläche

55m²



Maximalbelegung

2 Personen



Gesamte Unterkunft [?]

1 Gemeinschaftsbadezimmer 2 getrennte Schlafzimmer 2 gemeinsame Schlafzimmer



Erdgeschoss

Lift vorhanden



Check-in

10:00 - 00:00 Uhr



Check-out

12:00er12:00 Uhr

Schlafmöglichkeiten

Schlafzimmer 1



1x Doppelbett (1,40 m x 2 m)

Schlafzimmer 2



1x Doppelbett (1,40 m x 2 m)

Wohnen & Schlafen 1



1x Doppelbett (1,40 m x 2 m)

Wohnen & Schlafen 2



1x Doppelbett (1,40 m x 2 m)

Beschreibung zur Unterkunft

Ankommen, auspacken und sofort zu Hause fühlen.

Dieses lichtdurchflutete Premium-Apartment vereint modernes Design mit höchstem Wohnkomfort und ist der ideale Rückzugsort für Ihren Aufenthalt in Wien (1–6 Monate).

Warum Sie unsere Apartments lieben werden:

***** Design & Komfort: Hochwertige Möblierung, ein Smart-TV für gemütliche Abende und ein Boxspringbett, das erholsamen Schlaf garantiert.

***** Vollausstattung: eine moderne Küche, die keine Wünsche offen lässt – vom Nespresso-System bis zum Geschirrspüler.

***** Bestlage: Mitten im pulsierenden Wien und doch angenehm ruhig. In wenigen Minuten erreichen Sie den Stephansplatz oder die grünen Oasen der Stadt.

***** Plug & Play Highspeed-WLAN und ein integrierter Arbeitsplatz machen das Apartment zum perfekten Home-Office.

Erleben Sie Wien nicht als Tourist, sondern als Insider.

Ob für ein Projekt, den Karrierestart oder als Übergangslösung – genießen Sie volle Flexibilität ohne Kompromisse beim Stil.

Die perfekte Balance zwischen Hotel-Service und privater Privatsphäre.

1. Alles inklusive: Fixpreis inkl. Strom, Heizung und WLAN (keine versteckten Kosten).
2. Ready to live: Bettwäsche und Handtücher liegen bei Ankunft bereit.
3. Flexibler Check-in: Kontaktlos und sicher via Keybox oder Smart-Lock.

Ausstattung & Merkmale



Grundausstattung

- Balkon
- Internet/Wlan
- Private Waschmaschine
- Bettwäsche
- Privater Parkplatz
- Staubsauger
- Reinigungsutensilien
- Terrasse
- TV
- Privater Trockner
- Handtücher
- Klimaanlage
- Bügeleisen & Bügelbrett
- Haartrockner



Feuerstelle

- Offener Kamin
- Kachelofen



Wellness

- Sauna



Erstversorgung

- Toilettenpapier
- Seife
- auf Anfrage Kühlschranksfüllung
- Shampoo
- Nespressokapseln



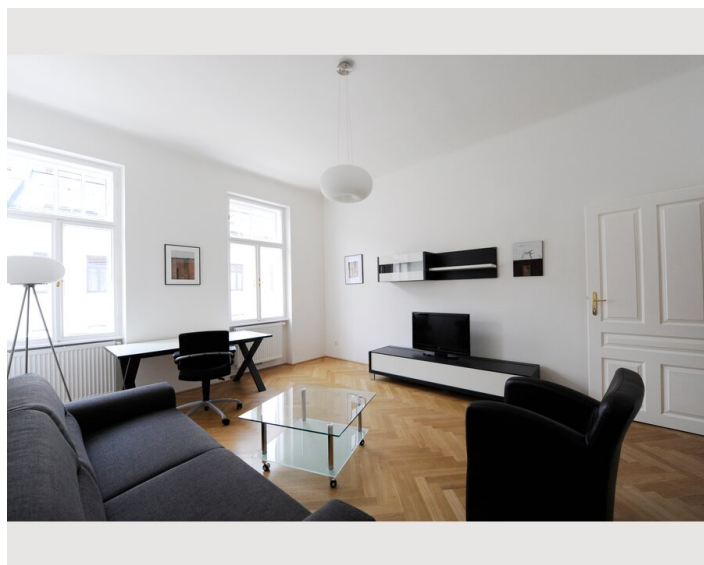
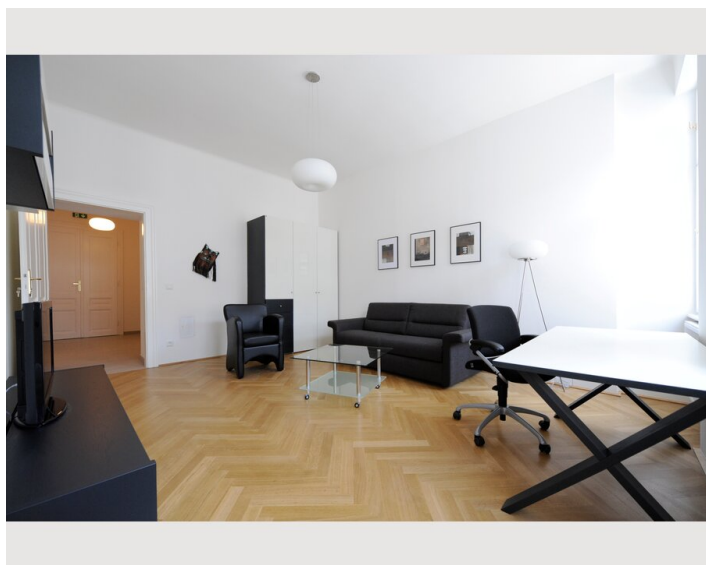
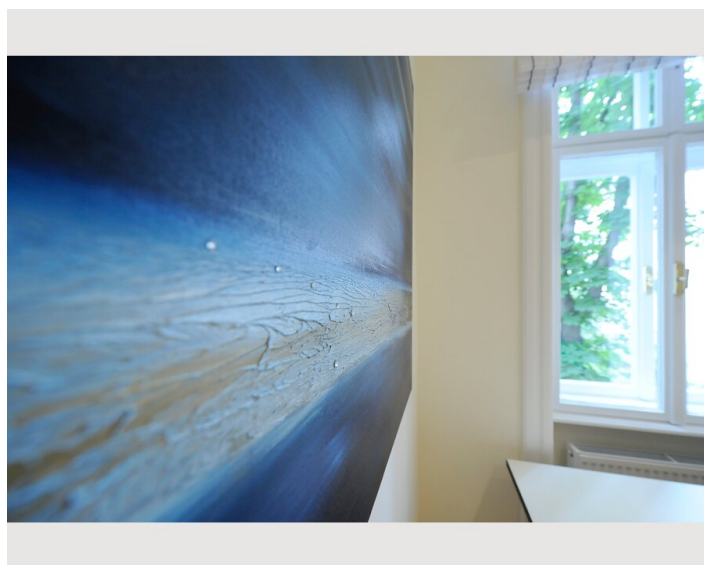
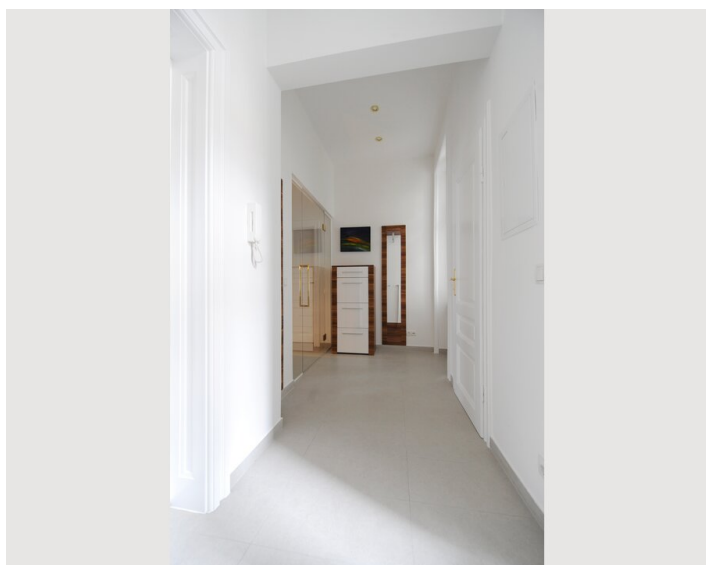
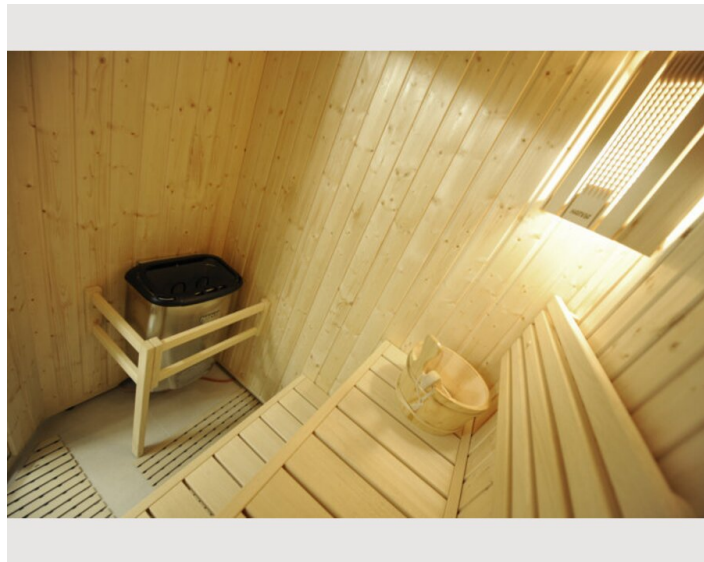
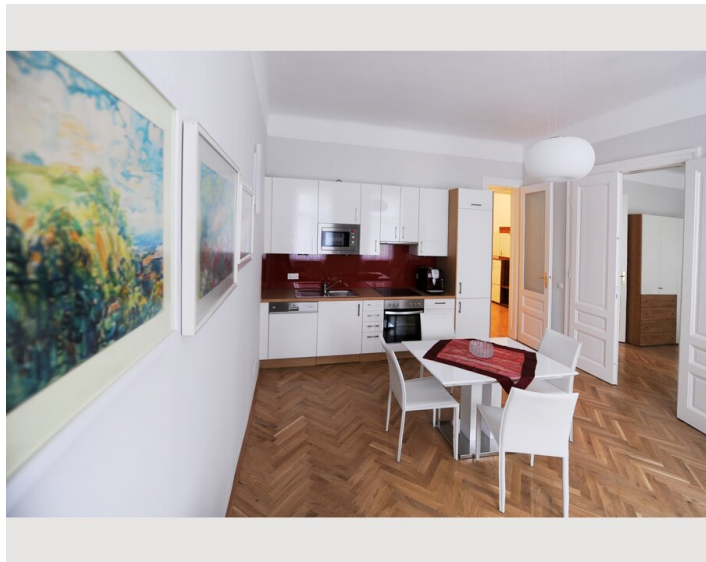
Küche

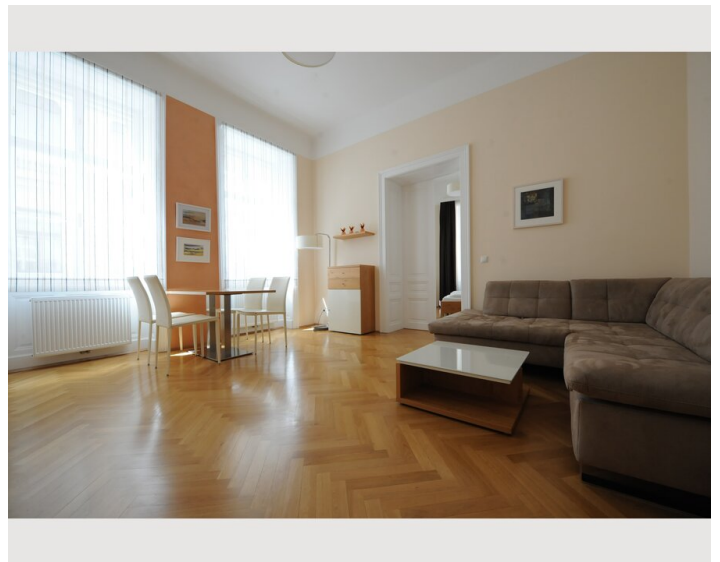
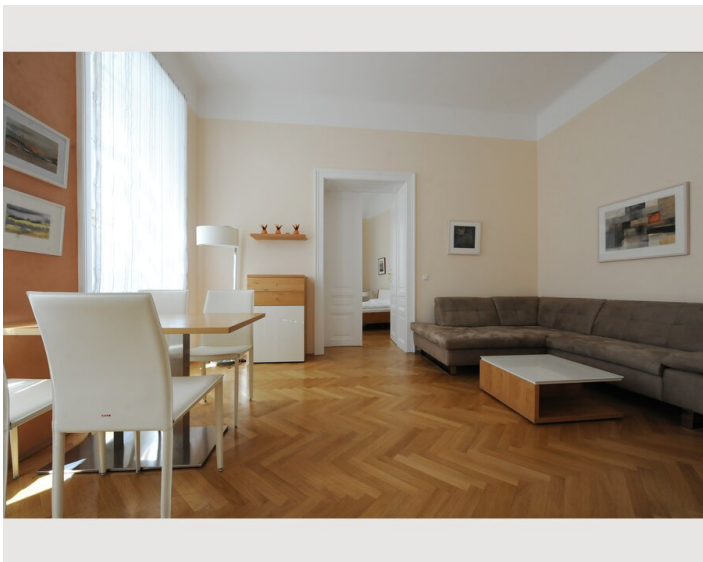
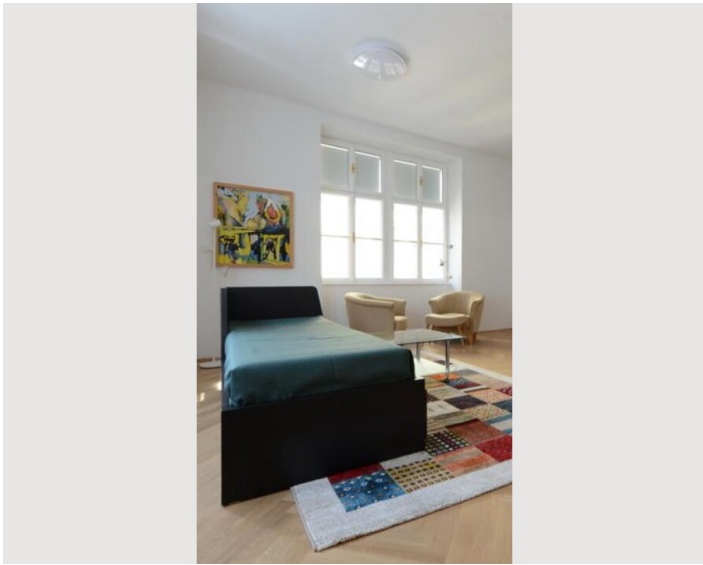
- Eigene Küche
- Espressomaschine
- Geschirrspüler
- Gläser/Geschirr
- Filterkaffee
- Mikrowelle

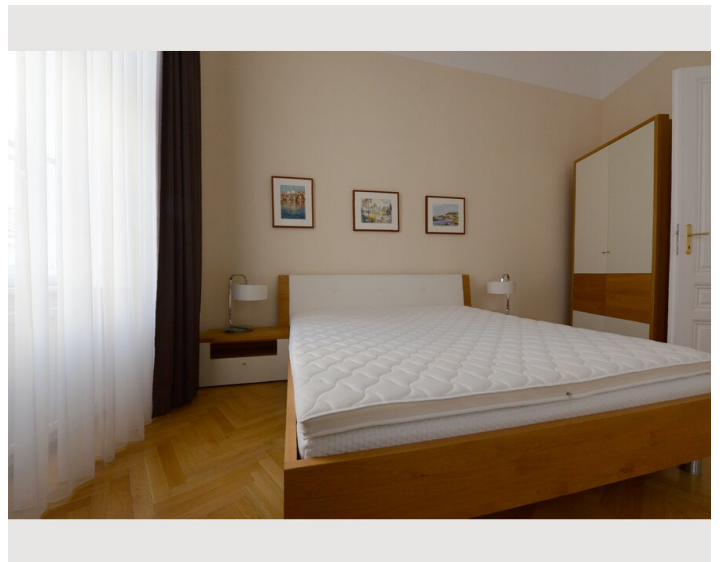
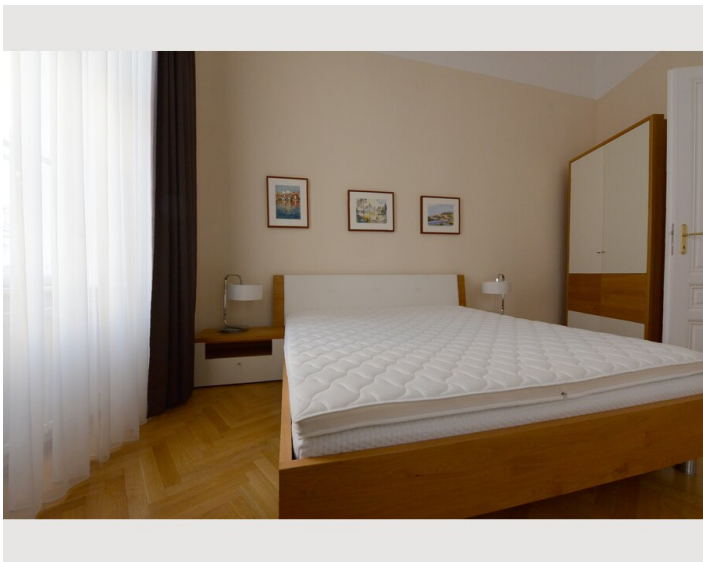
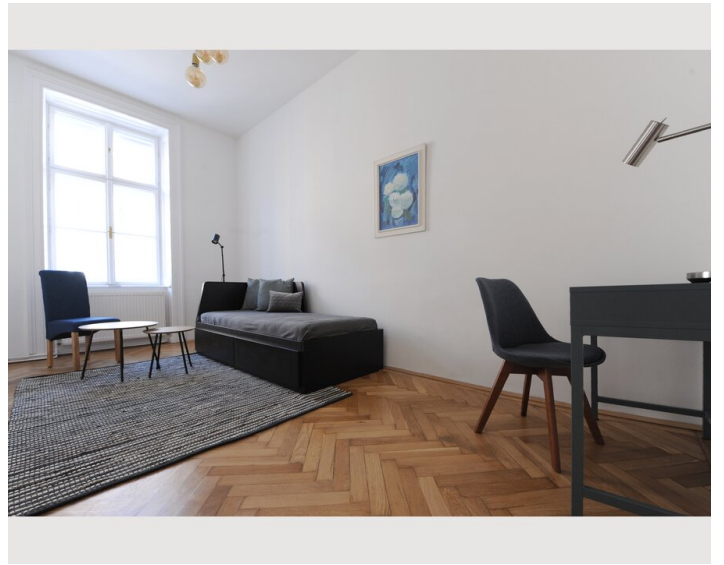
Informationen

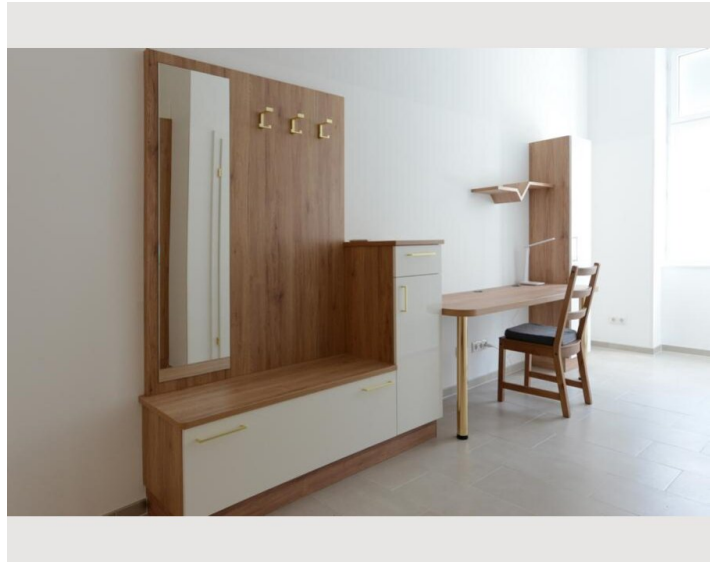
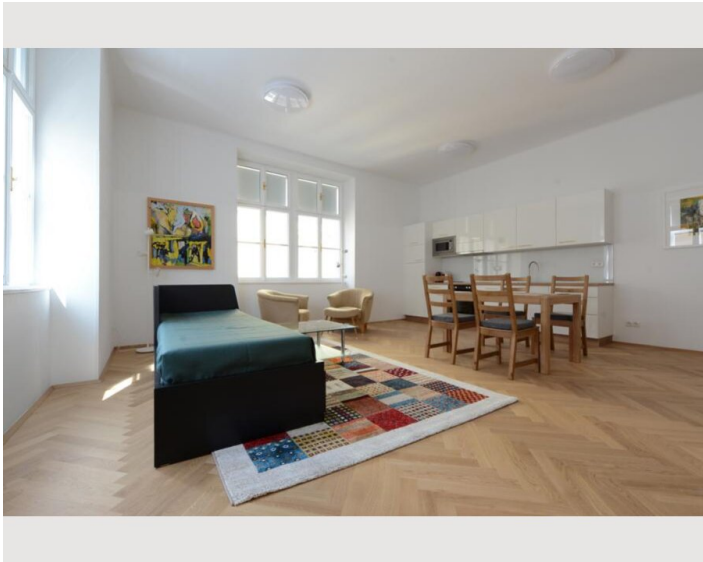
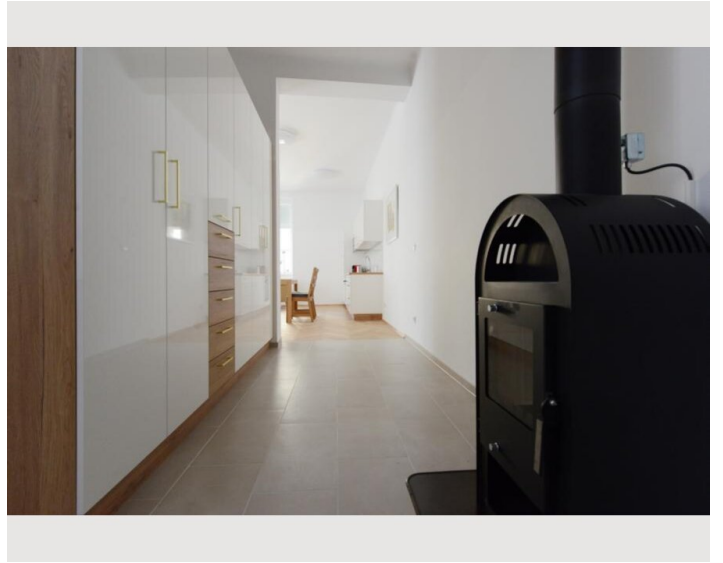
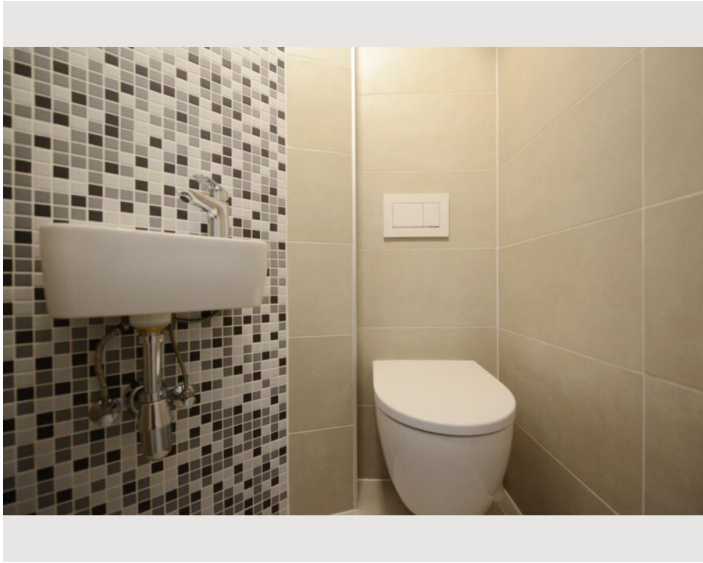
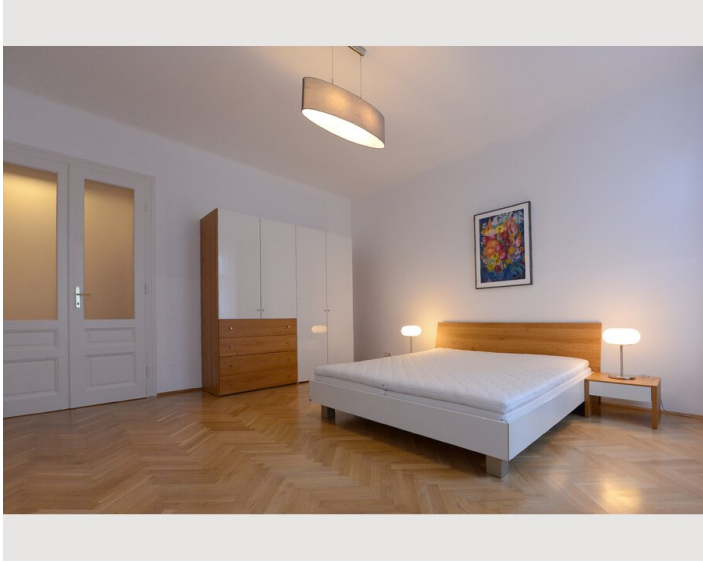
- Für Bauarbeiter geeignet
- Schreibtisch/Arbeitsplatz
- Haustiere verboten
- Fahrradraum kostenlos
- Rauchen verboten
- Privater Eingang
- Regelmäßige Reinigung kostenlos

Bildergalerie



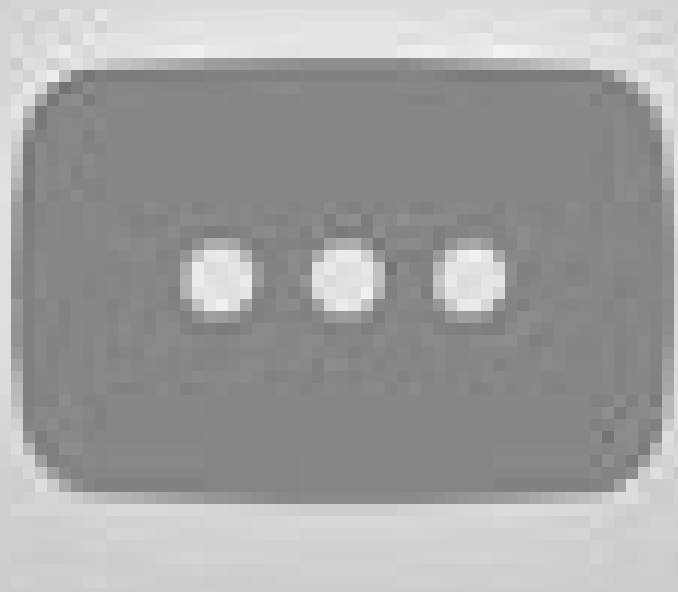






Video

Zum Video



Infrastruktur



Perfekte Infrastruktur für Ihren Wien-Aufenthalt

Egal für welchen unserer Standorte Sie sich entscheiden – Sie profitieren von einer erstklassigen urbanen Infrastruktur, die speziell auf die Bedürfnisse von Business-Gästen und Longstay-Mietern zugeschnitten ist.

Mobilität & Anbindung:

***** Schnell im Zentrum: Dank der direkten Nähe zu den Linien U3 (Schlachthausgasse/Simmering) oder U1 (Hauptbahnhof/Oberlaa) erreichen Sie den Stephansplatz und die City in meist weniger als 10–15 Minuten.

***** Business-Hubs: Ideale Anbindung an den Hauptbahnhof, das Quartier Belvedere, die TownTown (Erdberg) sowie den Business Park Vienna.

***** Flughafen-Check: Der Flughafen Wien ist über den City Airport Train (CAT) ab Landstraße oder via S-Bahn/Auto in ca. 20 Minuten stressfrei erreichbar.

Nahversorgung & Lifestyle:

***** Alles vor der Haustür: Supermärkte (Billa, Spar), Drogerien und Apotheken befinden sich in unmittelbarer Gehdistanz zu jedem Apartment.

***** Gastronomie: Genießen Sie die Vielfalt – vom klassischen Wiener Kaffeehaus bis hin zu modernen Lunch-Spots und internationalen Restaurants.

***** Erholung im Grünen: Die Nähe zum Prater (1030), dem Wienerberg (1100) oder dem Hyblerpark (1110) bietet perfekte Laufstrecken und Raum für Entspannung nach dem Arbeitstag.

Parken & Extras:

***** Profitieren Sie je nach Standort von hauseigenen Garagenplätzen oder komfortablen Parkmöglichkeiten in der nahen Umgebung.

Lage

