



ZIMMER, 1180 WIEN

Kutschergasse 8

Objektnummer: KYTY1

[Online ansehen und mieten](#)

Diese stilvoll neu sanierte und voll möblierte Wohnung befindet sich im 2. Liftstock eines gepflegten revitalisierten Altbaus in ausgezeichneter Lage des 18. Wiener Gemeindebezirks – direkt an der Grenze zum 9. Bezirk. 42,64 m²

Zeitraum	24.05. - 24.06.2026
Personenanzahl	2
Gesamtbetrag inkl. Ust.	€ 2.576,28
Kaution	€ 1.800,00

 **Wohnfläche**
42m²

 **Maximalbelegung**
2 Personen

 **Gesamte Unterkunft** 
1 Privates Badezimmer 1 Wohn-Schlafzimmer

 **2. Stockwerk**
Lift vorhanden

 **Check-in**
08:00 - 20:00 Uhr

 **Check-out**
08:00 - 20:00 Uhr

Schlafmöglichkeiten

Wohnen & Schlafen



1x Doppelbett (1,60 m x 2 m)

Beschreibung zur Unterkunft

Highlights

42,64 m² Wohnfläche
Erstbezug nach hochwertiger Sanierung
Voll möbliert und sofort bezugsbereit
Lift im Haus
Moderne Ausstattung
Kurzzeitmiete ab 30 Tagen bis max. 6 Monate
Strom, Gas und Internet inkludiert
Waschmaschine, Bettzeug und Handtücher vorhanden
Top-Lage nahe Kutschkermarkt und AKH
U6 Michelbeuern-AKH in ca. 2 Gehminuten erreichbar

Ausstattung

Die Wohnung verfügt über:

hochwertigen Fischgrät-Parkettboden
voll ausgestattete Küche mit Kochfeld, Kühlschrank, Geschirr und Küchenutensilien
modernes Badezimmer mit Dusche und WC
Bett inklusive Bettzeug
Esstisch mit Sitzgelegenheiten
Waschmaschine
WLAN/Internet
Gas-Kombitherme
Zusätzlich werden noch blickdichte, hochwertige Vorhänge montiert. Die derzeit auf den Fotos sichtbaren Vorhänge werden ersetzt.

Lage

Das Wohnhaus befindet sich in der Kutschkergasse 8 im beliebten Währinger Grätzel. Der Kutschkermarkt mit seinen Cafés, Restaurants und regionalen Spezialitäten liegt nur wenige Schritte entfernt und zählt zu den gefragtesten Wohngebieten Wiens.

Die Infrastruktur ist ausgezeichnet:

Supermärkte

Apotheke

Biomarkt

zahlreiche Geschäfte entlang der Währinger Straße

unmittelbare Nähe zum AKH und weiteren medizinischen Einrichtungen

Die U6-Station Michelbeuern-AKH ist in nur etwa 2 Gehminuten erreichbar und bietet eine schnelle Verbindung in die Wiener Innenstadt.

Sonstiges

Servicegebühr bei Gästewechsel: € 200

Flexible Mietdauer: 30 Tage bis maximal 6 Monate

Sofort verfügbar

Ausstattung & Merkmale



Grundausstattung

- Internet/Wlan
- Private Waschmaschine
- Handtücher
- Staubsauger
- TV
- Bettwäsche
- private Toilette



Erstversorgung

- Toilettenpapier
- Seife



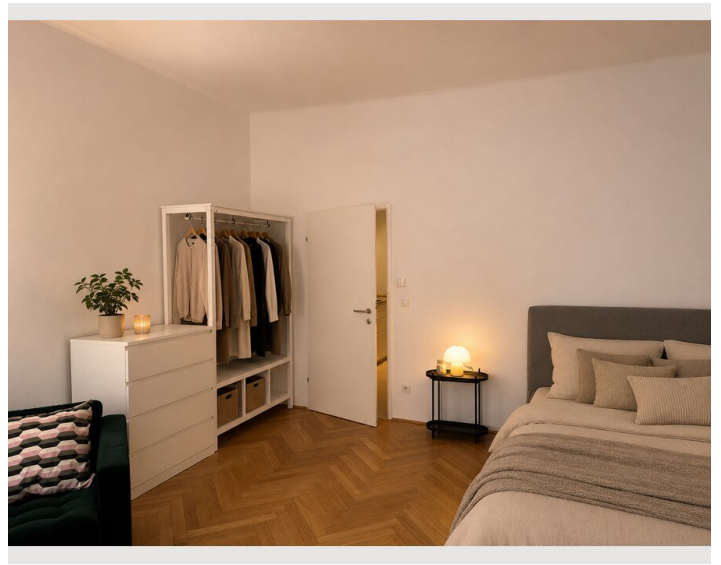
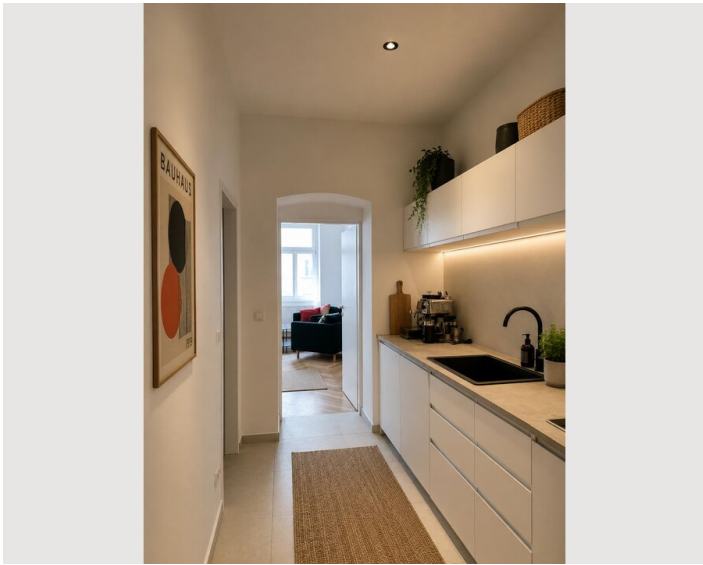
Küche

- Eigene Küche
- Gläser/Geschirr
- Geschirrspüler
- Kochutensilien
- Espressomaschine

Informationen

- Rauchen verboten
- Haustiere erlaubt
- Schreibtisch/Arbeitsplatz
- Regelmäßige Reinigung kostenpflichtig

Bildergalerie



Kutschkergasse 8

TOP 9
2.Obergeschüb


1. Vorraum	3,95 m ²
2. Küche	10,50 m ²
3. WC	1,50 m ²
4. Bad	4,03 m ²
5. Zimmer	23,16 m ²
Wohnfläche	42,64 m²

KUTSCHKERGASSE



Mietdauer	Monatspreis Brutto	Gesamtmiete Brutto	Kosten pro Nacht
30 Tage / 1 Monat	€ 1.790	€ 1.790	€ 60
2 Monate	€ 1.701	€ 3.491	€ 58
3 Monate	€ 1.647	€ 5.137	€ 57
4 Monate	€ 1.611	€ 6.748	€ 56
5 Monate	€ 1.575	€ 8.324	€ 55
6 Monate	€ 1.522	€ 9.845	€ 55

Infrastruktur

 U6 Michelbeuern-AKH - 2min. Fußweg

Die Wohnung befindet sich in einer der beliebtesten Wohngegenden Wiens – im charmanten Währinger Grätzel nahe dem bekannten Kutschkermarkt. Die Lage verbindet urbanen Komfort, hervorragende Infrastruktur und ausgezeichnete öffentliche Verkehrsverbindungen.

In unmittelbarer Umgebung befinden sich:

Supermärkte und Biomärkte

Apotheke sowie medizinische Einrichtungen

Cafés, Restaurants, Bäckereien und lokale Geschäfte

zahlreiche Einkaufsmöglichkeiten entlang der Währinger Straße

das AKH Wien sowie Universitäts- und Gesundheitseinrichtungen

Der nur wenige Schritte entfernte Kutschkermarkt zählt zu den beliebtesten Märkten Wiens und bietet regionale Spezialitäten, gemütliche Cafés sowie eine besonders angenehme Nachbarschafts Atmosphäre.

Die öffentliche Verkehrsanbindung ist ausgezeichnet:

- U6 Michelbeuern-AKH in ca. 2 Gehminuten erreichbar
- schnelle Verbindung in die Wiener Innenstadt
- mehrere Straßenbahn- und Buslinien in unmittelbarer Nähe

Die Lage eignet sich ideal für Berufstätige, Studierende, medizinisches Personal sowie alle, die eine komfortable Wohnlösung auf Zeit in einem lebendigen und bestens angebundenen Wiener Grätzel suchen.

Lage

