

2 ZIMMER WOHNUNG, 1200 WIEN

## Gemütliche 2 Zimmer Wohnung nahe Donau

Objektnummer: SSWO1

[Online ansehen und mieten](#)

Gemütliche 51 m<sup>2</sup>-Wohnung in ruhiger Lage, sehr gut angebunden. Schlafzimmer mit Doppelbett, großzügiges Wohnzimmer mit Schlafsofa und Esstisch, separate Küche. Ideal für Singles oder Paare.

<b>Zeitraum</b>	18.05. - 18.06.2026
<b>Personenanzahl</b>	2
<b>Gesamtbetrag</b> inkl. Ust.	€ 1.929,96
Kaution	€ 1.500,00



### Wohnfläche

51m<sup>2</sup>



### Maximalbelegung

2 Personen



### Gesamte Unterkunft <sup>?</sup>

1 Privates Badezimmer 1 getrenntes Schlafzimmer 1 Wohn-Schlafzimmer



### 1. Stockwerk

Lift vorhanden



### Check-in

12:00 - 20:00 Uhr



### Check-out

09:00 - 13:00 Uhr

## Schlafmöglichkeiten

### Schlafzimmer



1x Doppelbett (1,60 m x 2 m)

### Wohnen & Schlafen



1x Sofabett (2 Personen)

## Beschreibung zur Unterkunft

In dieser charmanten 51 m<sup>2</sup> großen Wohnung werden Sie sich vom ersten Moment an wohlfühlen. Die behagliche Einrichtung, stilvolle Details und die durchdachte Raumaufteilung schaffen eine angenehme Wohnatmosphäre – ideal für kurze wie auch längere Aufenthalte.

Vom einladenden Vorraum mit großzügiger Garderobe gelangen Sie direkt in Bad, Küche und Wohnzimmer. Das Badezimmer ist mit Dusche, Waschmaschine und WC ausgestattet.

Die moderne Küche überzeugt mit viel Stauraum und einer langen Küchenzeile. Weiters bietet sie eine gemütliche Frühstücks- bzw. Homeoffice-Bar sowie eine praktische Kaffee-Ecke.

Im Wohnzimmer lädt ein komfortables Schlafsofa zum Entspannen ein, während der ausziehbare Esstisch ausreichend Platz für gemeinsame Mahlzeiten oder Gäste bietet.

Das ruhige Schlafzimmer verfügt über Rollläden, ein bequemes Doppelbett sowie großzügigen Stauraum mit Schrank und Kommode. Dekorative Details wie ein Kleiderständer, antiker Stuhl und Schmuckregal runden das Ambiente ab.

Das Apartment befindet sich im 1. Liftstock. Im Innenhof stehen überdachte Fahrradabstellplätze zur Verfügung.

Die Wohnung befindet sich in einer sehr ruhigen Straße und bietet gleichzeitig eine ausgezeichnete Verkehrsanbindung: Schnellbahn, U-Bahn, Straßenbahn sowie drei Buslinien sind bequem zu Fuß erreichbar. Mehrere Supermärkte, Restaurants, Parkanlagen und die Millennium City liegen in unmittelbarer Nähe und bieten alles, was Sie für den Alltag benötigen.

### Ausstattung & Merkmale

#### Grundausrüstung

- Internet/Wlan
- Private Waschmaschine
- Bettwäsche
- private Toilette
- Reinigungsutensilien
- TV
- Privater Trockner
- Handtücher
- Staubsauger

#### Erstversorgung

- Toilettenpapier
- Seife
- Shampoo

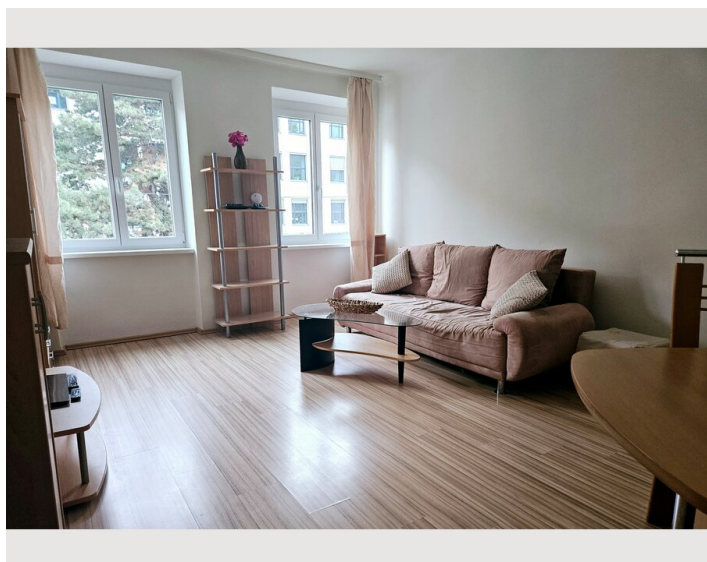
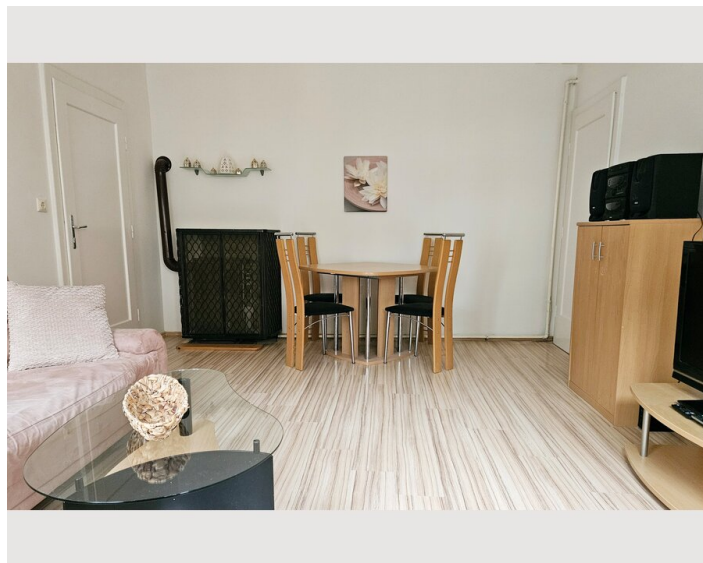
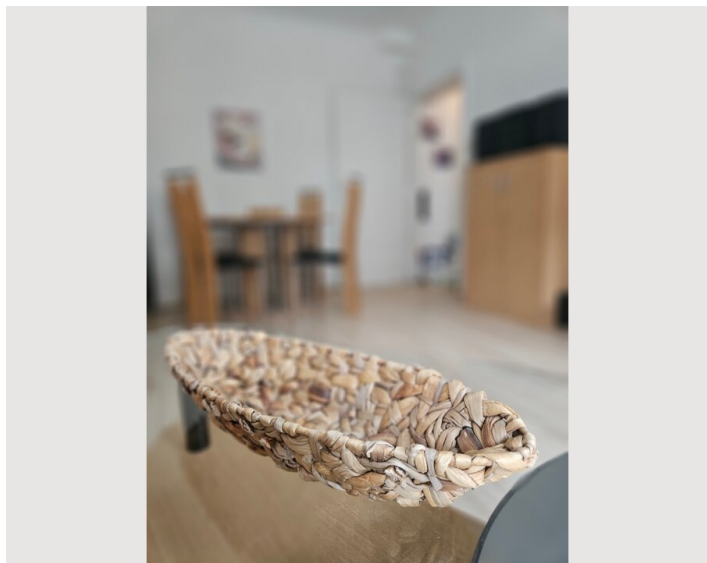
#### Küche

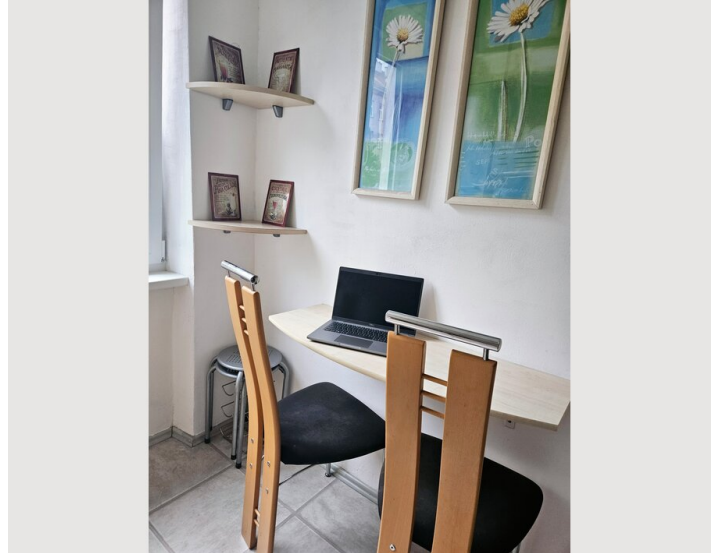
- Eigene Küche
- Gläser/Geschirr
- Mikrowelle
- Kochutensilien
- Espressomaschine

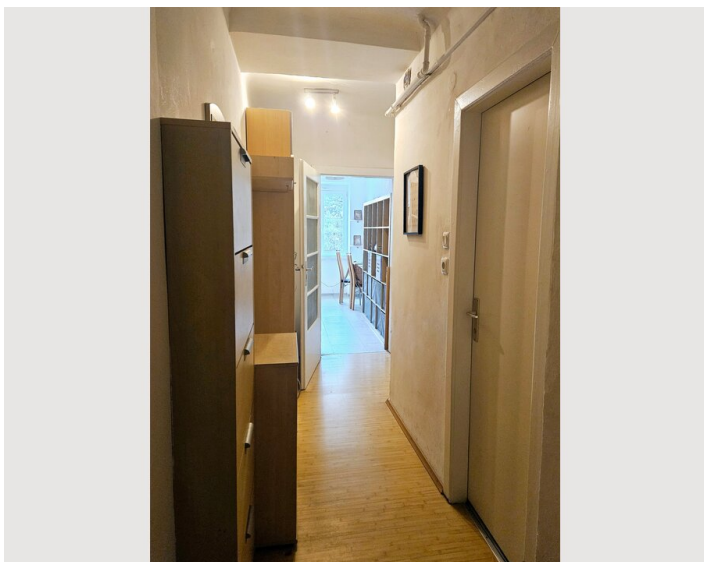
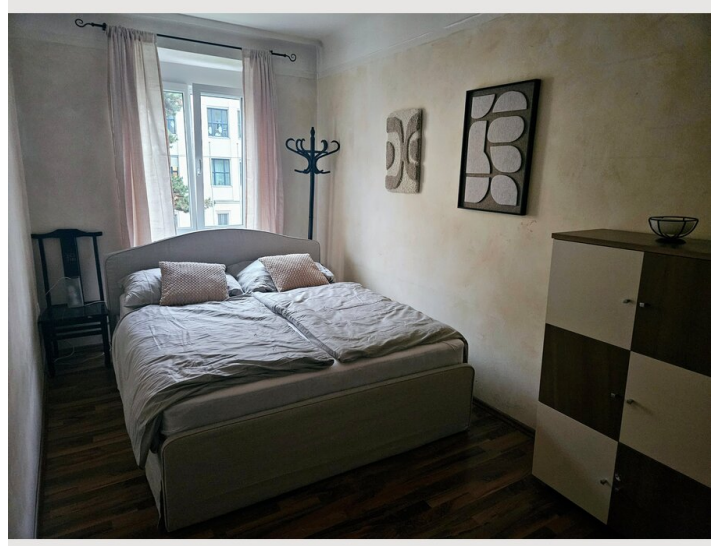
## Informationen

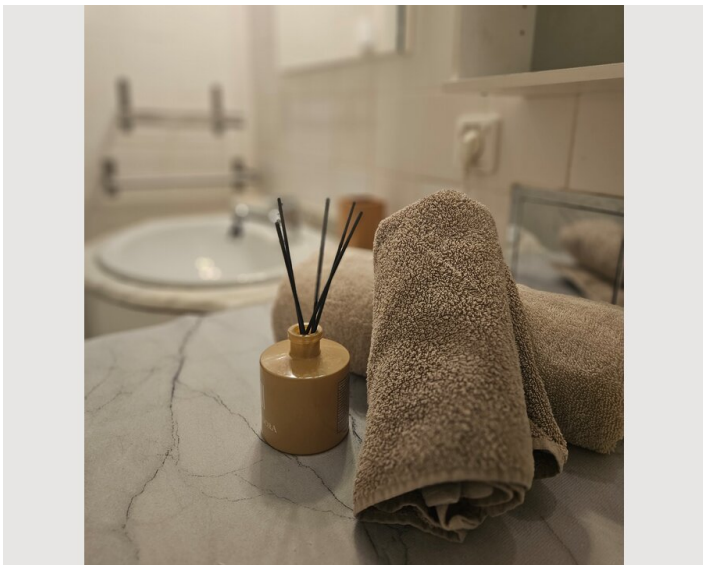
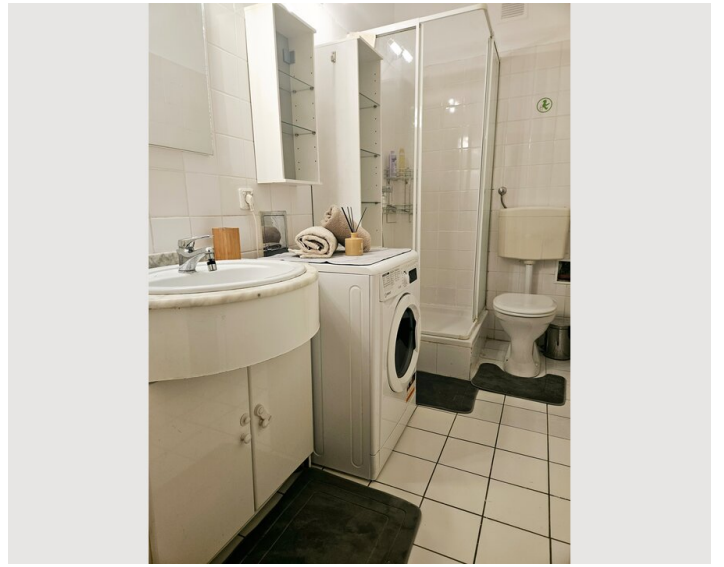
- Rauchen verboten
- Kurzparkzone kostenpflichtig

## Bildergalerie



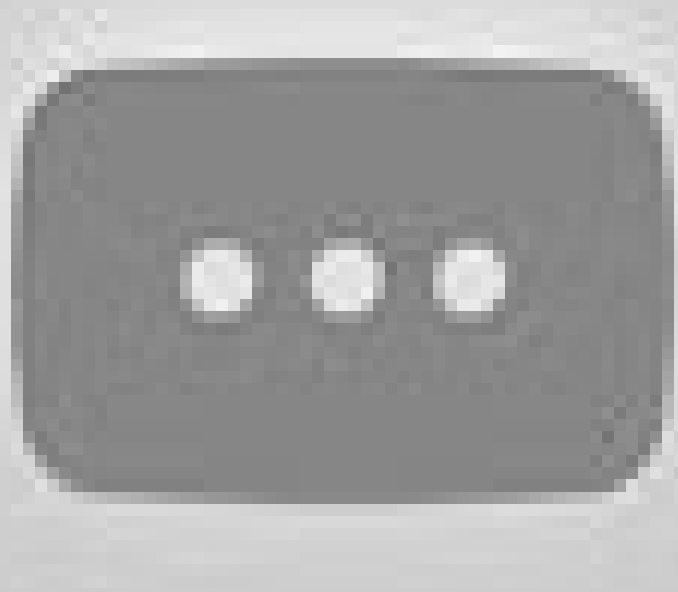







## Video


Zum Video



## Infrastruktur

 Billa, Hofer, BillaPlus in 3/5/7 Gehminuten

 Traisengasse in 6 Minuten

 5A, 11A und 13A in drei Minuten

Mehrere Supermärkte in wenigen Minuten (3-7)

Restaurants, Cafés sowie Einkaufszentrum in Gehweite

Apotheke in 8 Gehminuten

## Lage

