



# 3 Zimmerwohnung 2 Min zu U6/ Bhf Floridsdorf, nahe Alte Donau und André Heller Park

Objektnummer: DNOU1

[Online ansehen und mieten](#)

voll möblierte 3 Zimmer Wohnung 2 Minuten von der U6 / vom Bahnhof Floridsdorf, nahe Alte Donau und André Heller Park zu vermieten

<b>Zeitraum</b>	12.07. - 12.08.2026
<b>Personenanzahl</b>	2
<b>Gesamtbetrag</b> inkl. Ust.	€ 2.041,30
Kaution	€ 1.600,00



## Wohnfläche

81m<sup>2</sup>



## Maximalbelegung

4 Personen



## Gesamte Unterkunft <sup>?</sup>

1 Privates Badezimmer 2 getrennte Schlafzimmer



## 3. Stockwerk

Lift vorhanden



## Check-in

14:00 - 23:00 Uhr



## Check-out

00:00 - 10:00 Uhr

## Schlafmöglichkeiten

### Schlafzimmer 1



1x Doppelbett (1,40 m x 2 m)

### Schlafzimmer 2



1x Doppelbett (1,60 m x 2 m)

## Beschreibung zur Unterkunft

Schöne helle 3 Zimmer Wohnung zu vermieten. Die Wohnung ist voll möbliert.

Durch den großen, mit grauem Feinstein gelegten Eingangsbereich gelangen Sie in die Wohnung. Aufgrund der Größe ist im Vorraum viel Stauraum vorhanden.

Geradeaus befindet sich das erste Schlafzimmer mit ausreichend Platz für ein Bett, einen Schrank und Tisch.

Daneben befindet sich die separate Küche mit einer vorhandenen, sehr geräumigen Einbauküche (Herd, Mikrowelle, Geschirrspüler, Getränkekühlschrank, Edelstahlabwasch) samt zusätzlichem Gefrier/Kühlschrank, ebenfalls ist Platz für einen kleinen Tisch mit 2 Stühlen.

Beim Vorraum ist der erste Abstellraum mit Platz für Schuhe, Staubsauger etc. Ebenfalls findet man hier das neu errichtete, schöne WC. Direkt daneben ist das Bad mit toller Duschbadewanne samt Regendusche, Handtuchheizung, indirekter (steuerbar farbiger) Beleuchtung und Radio.

Vom Eingangsbereich kommt man in das große, helle Wohnzimmer mit viel Platz für einen Esstisch, Couch und TV.

Vom Wohnzimmer gelangt man in das zweite Schlafzimmer mit praktischem Einbauschränk. Das Schlafzimmer verfügt über einen eigenen Abstellraum, der auch als begehbare Kleiderschrank genutzt werden kann. Hier befindet sich auch ein Waschmaschinenanschluss.

Die Zimmer verfügen über große, erneuerte Fenster, sodass die Räume auch bei trübem Wetter sehr hell sind.

Für Paare, Familien oder WG ideal, die auf der Suche nach einer vollmöblierten und damit direkt bezugsfertigen Wohnung sind.

Eingangsbereich 12 m<sup>2</sup>

1 Schlafzimmer 12 m<sup>2</sup>

1 Schlafzimmer 16 m<sup>2</sup>

Wohnzimmer 22 m<sup>2</sup>

Küche 10 m<sup>2</sup>

Bad mit Duschbadewanne und Handtuchheizung

1 WC

2 Abstellräume

## Ausstattung & Merkmale



### Grundausstattung

- Internet/Wlan
- Private Waschmaschine
- Bettwäsche
- private Toilette
- Staubsauger
- Reinigungsutensilien
- TV
- Privater Trockner
- Handtücher
- Garage
- Bügeleisen & Bügelbrett
- Haartrockner



### Erstversorgung

- Toilettenpapier
- Seife
- Shampoo
- Nespressokapseln



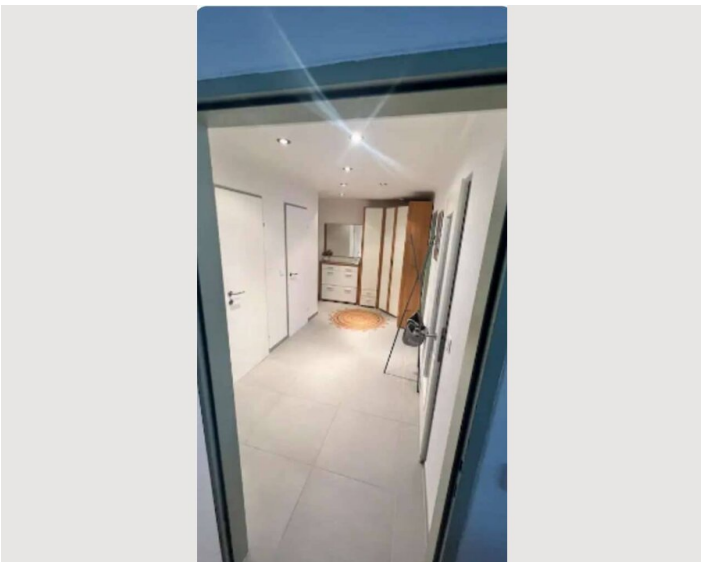
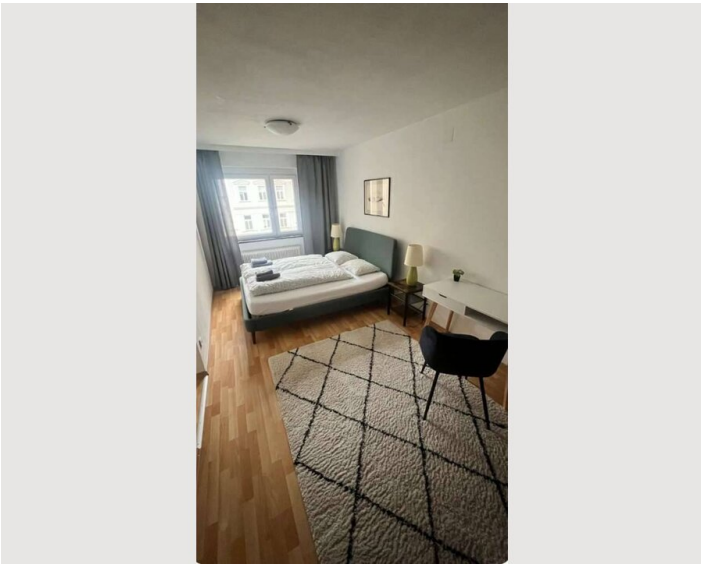
### Küche

- Eigene Küche
- Gläser/Geschirr
- Geschirrspüler
- Kochutensilien
- Espressomaschine
- Mikrowelle

## Informationen

- Für Kinder geeignet
- Kurzparkzone kostenpflichtig
- Haustiere verboten
- Fahrradraum kostenlos
- Rauchen verboten
- Schreibtisch/Arbeitsplatz
- Regelmäßige Reinigung kostenpflichtig

## Bildergalerie



## Lage

