



STILVOLLE 79 m² WOHNUNG MIT TERRASSE & GRÜNBLICK

MÖBLIERT & VOLL AUSGESTATTET • FRISCH RENOVIERT • RUHIGE GRÜNLAGE IN 1140 WIEN

2 ZIMMER WOHNUNG, 1140 WIEN


Wohnen im Grünen, Stilvolle 79m² Wohnung mit großer Terrasse und Grünblick

Objektnummer: QWPJ1



[Online ansehen und mieten](#)

Stilvolle, hochwertig möblierte, ruhige Wohnung mit großer Terrasse im Grünen – 1140 Wien, Botschaften und Villen in der Nachbarschaft. Blick nur ins Grüne - kein Gegenüber Gemeinschaftsgarten mit Altbaumbestand direkt am Wienerwald.

Zeitraum	03.06. - 03.07.2026
Personenanzahl	2
Gesamtbetrag inkl. Ust.	€ 3.694,20
Kaution	€ 2.700,00

 **Wohnfläche**
79m²

 **Maximalbelegung**
4 Personen

 **Gesamte Unterkunft** 
1 Privates Badezimmer 1 getrenntes Schlafzimmer 1 Wohn-Schlafzimmer

 **Erdgeschoss**
Lift vorhanden

 **Check-in**
15:00 - 21:00 Uhr

 **Check-out**
10:00 - 12:00 Uhr

Schlafmöglichkeiten

Schlafzimmer



1x Doppelbett (1,80 m x 2 m)

Wohnen & Schlafen



1x Sofabett (2 Personen)

Beschreibung zur Unterkunft

Diese frisch renovierte und hochwertig ausgestattete, voll möblierte 79m² Wohnung befindet sich in ruhiger Grünlage und eignet sich ideal für berufliche Zwischenaufenthalte, Expats oder Personen mit temporärem Wohnbedarf.

Die Wohnung verfügt über:

- großzügiges Wohnzimmer mit Essbereich und Schlafcouch, TV und W-Lan
- separates Schlafzimmer
- begehbaren Schrankraum
- große voll ausgestattete Küche
- Badezimmer
- separates WC
- Vorzimmer
- große 24m² Terrasse mit Gasgriller, Relaxesesseln und Outdoorlounge
- Blick ins Grüne
- Zugang zum Gemeinschaftsgarten

Highlights:

- neu möbliert
- stilvolle und hochwertige Ausstattung
- ruhiges, gepflegtes Haus
- sofort bezugsfertig

Ideal für befristete Aufenthalte zwischen 1 und 6 Monaten

- Endreinigung einmalig.
- Optionaler Welcome-Service bzw. Kühlschrank-Erstbefüllung auf Anfrage möglich
- optionaler Garagenplatz verfügbar

Nichtraucherwohnung

Ausstattung & Merkmale



Grundausstattung

- Terrasse
- Internet/Wlan
- Drucker
- Gemeinschaftstrockner
- Handtücher
- Garage
- Staubsauger
- Reinigungsutensilien
- Gartenmitbenutzung
- TV
- Gemeinschaftswaschmaschine
- Bettwäsche
- private Toilette
- Klimaanlage
- Bügeleisen & Bügelbrett
- Haartrockner



Feuerstelle

- Gasgrill



Erstversorgung

- Toilettenpapier
- Nespressokapseln
- Seife
- auf Anfrage Kühlschrankfüllung



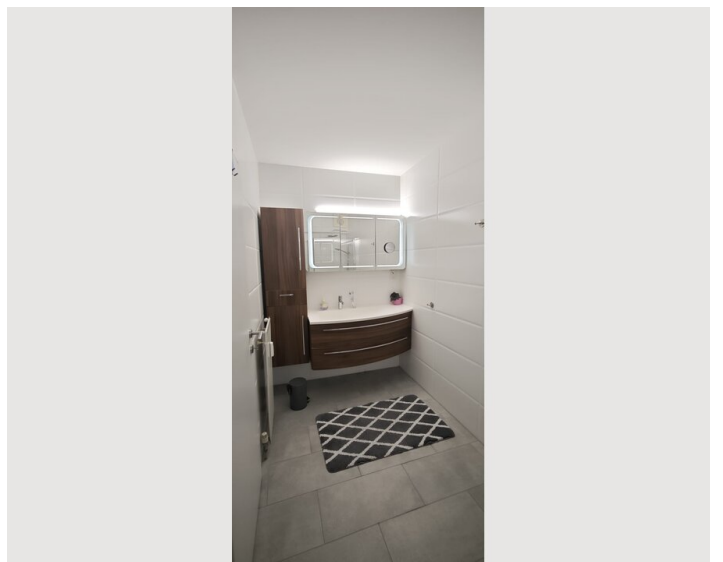
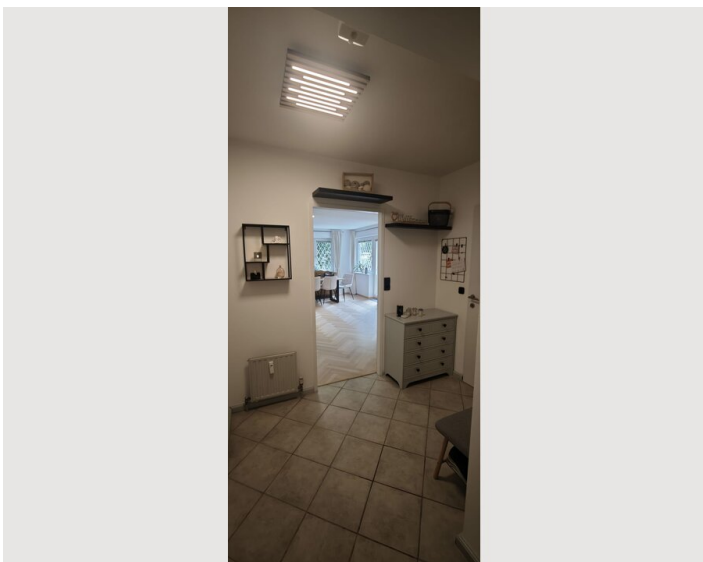
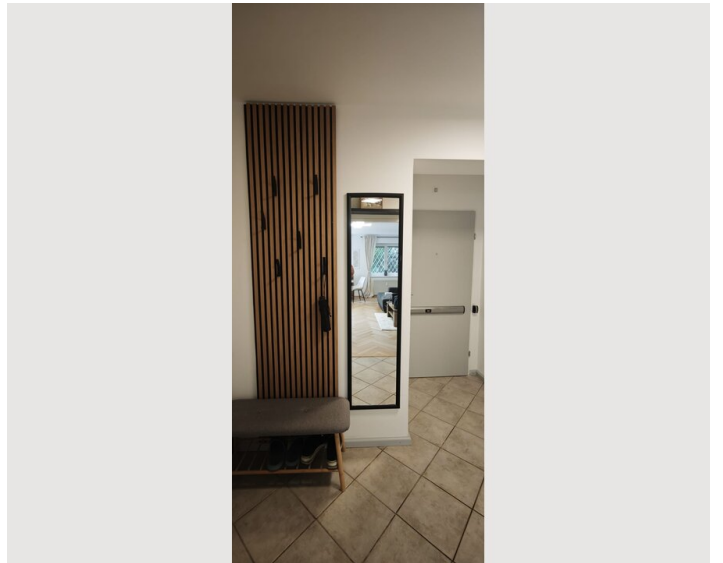
Küche

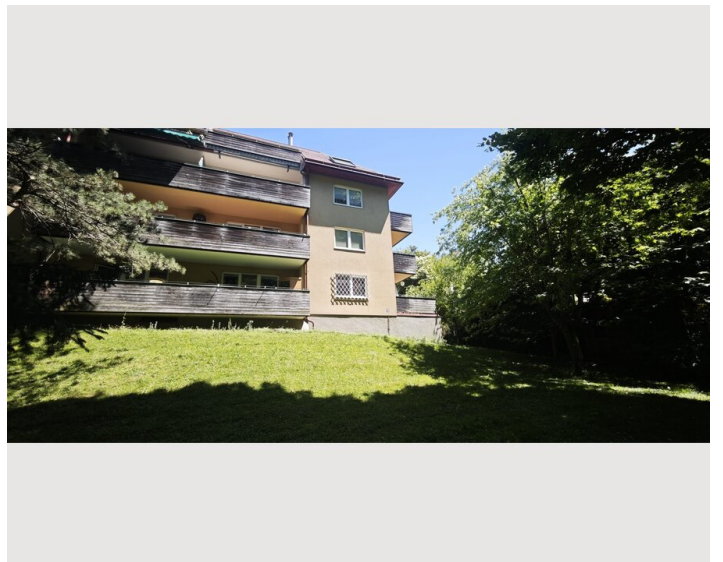
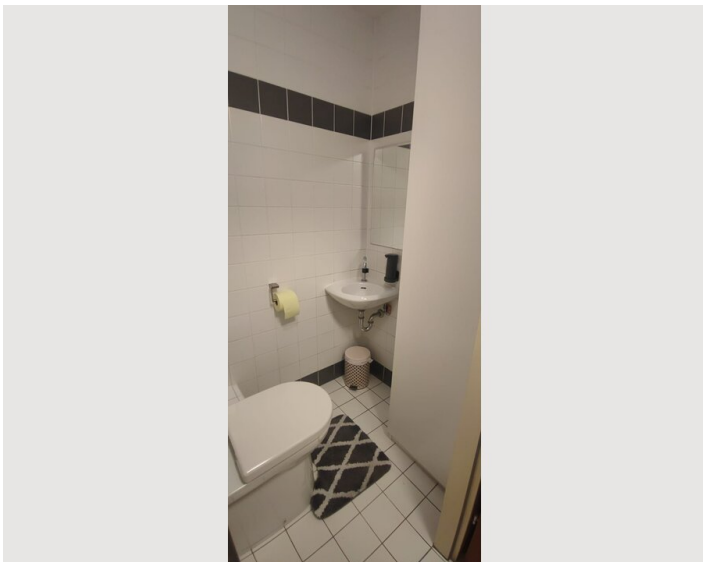
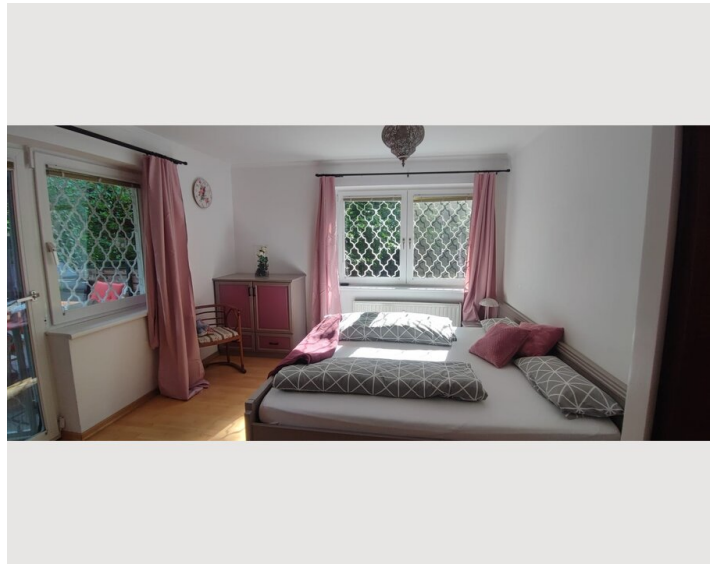
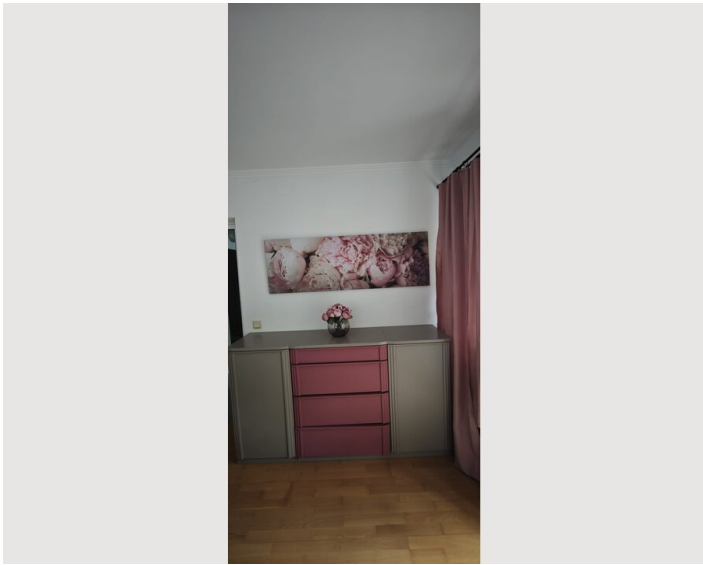
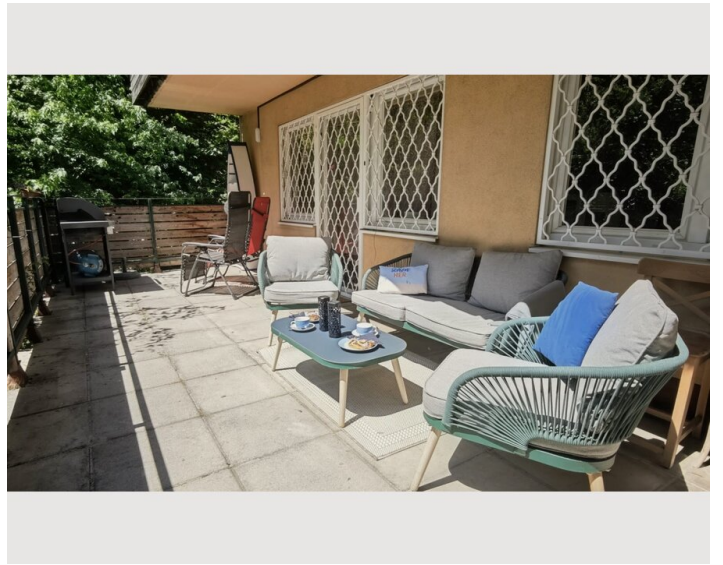
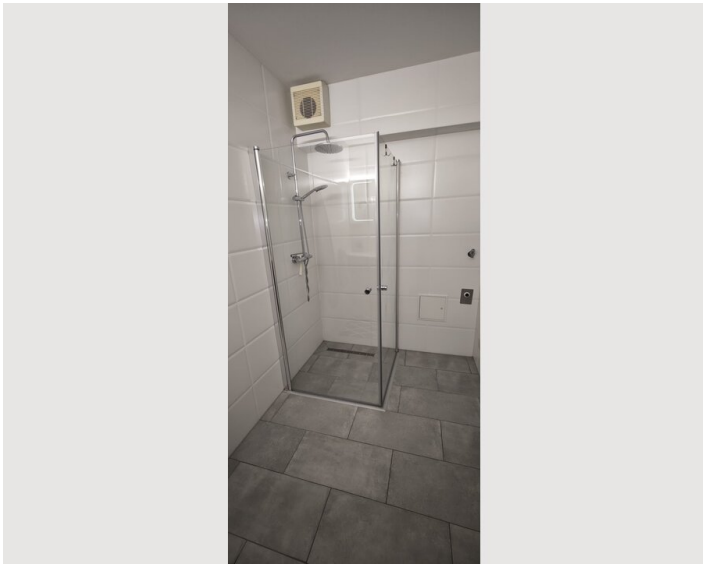
- Eigene Küche
- Gläser/Geschirr
- Geschirrspüler
- Kochutensilien
- Espressomaschine
- Mikrowelle

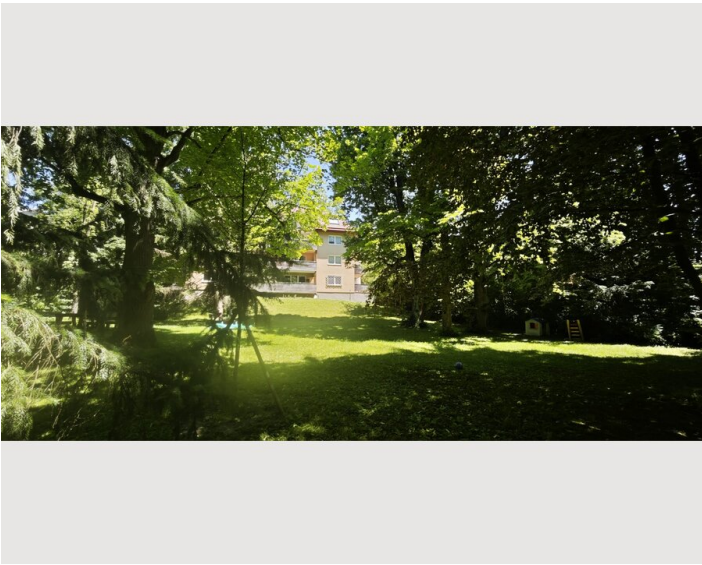
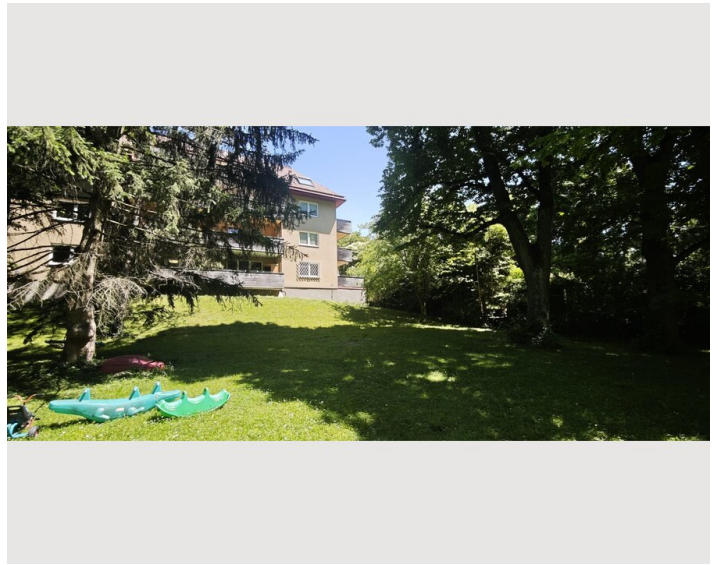
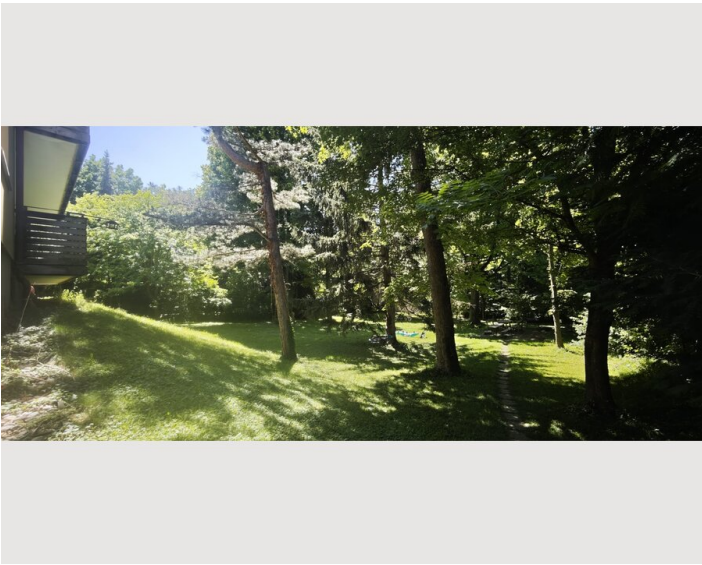
Informationen

- Rauchen verboten
- Privater Eingang
- Fahrradraum kostenlos
- Kurzparkzone kostenpflichtig
- Haustiere auf Anfrage






Bildergalerie







Infrastruktur

-  in 150m finden sie die Bushaltestelle, in ca. 9 Gehminuten die Straßenbahnstation
-  Bahnhof Hütteldorf ist nur 2 Busstationen entfernt
-  10 min zu Fuß ist der erste Supermarkt, weitere in der unmittelbaren Umgebung
-  in ca. 30 Minuten ist man mit Bus und U-Bahn in der Innenstadt Wiens
-  Der Flughafen Wien Schwechat ist ca. 30km entfernt. Diesen erreichen Sie, je nach Tageszeit in ca. 40 Minuten mit dem Auto, öffentlich fahren Sie ca. 1 Stunde

Ärzte, Supermärkte, Apotheke, Restaurants, Trafik und Banken in Gelnähe (max. 10 Minuten)
2km zum nächsten Shoppingcenter (Auhofcenter)

Mit den Öffis ist man in ca. 30 Minuten an der langen Einkaufsstraße Mariahilferstraße bzw. am Westbahnhof
Direkt gegenüber des Wohnhauses beginnt der Wienerwald, der zu ausgedehnten Spaziergängen und
Wanderungen einlädt. Im Winter kann man hier Schneetouren gehen, Rodeln oder auch sogar Skifahren
(Achtung - kein Skilift!)

In ein paar Minuten ist man am Wienfluß der, speziell im heißen Sommer, ein wunderbares Naherholungsgebiet
ist und von auch der Radweg bis direkt in die Innenstadt führt.

in ein paar Minuten ist man auf der Westautobahn - A1

Lage

