



STUDIO APARTMENT, 1150 WIEN

sonniges Studio-Apartement Westbahnhofnähe

Objektnummer: NENC1

[Online ansehen und mieten](#)

Unser Apartment ist klein, aber fein! Der Platz ist optimal ausgenützt, die Anbindung ans öffentliche Verkehrsnetz ideal (Bus 12A, Strassenbahnen 58u.60, U3, U4, U6, Westbhf 10min. zu Fuss)! Apotheken, Supermärkte und Lokale in unmittelbarer Nähe.

Zeitraum	21.06. - 21.07.2026
Personenanzahl	2
Gesamtbetrag inkl. Ust.	€ 1.276,20
Kaution	€ 900,00



Wohnfläche

30m²



Maximalbelegung

2 Personen



Gesamte Unterkunft [?]

1 Privates Badezimmer 1 Wohn-Schlafzimmer



1. Stockwerk

Lift vorhanden



Check-in

08:00 - 17:00 Uhr



Check-out

07:30 - 11:00 Uhr

Schlafmöglichkeiten

Wohnen & Schlafen



1x Doppelbett (1,40 m x 2 m)



1x Sofabett (2 Personen)

Beschreibung zur Unterkunft

Unser modern ausgestattetes und renoviertes Altbau-Studio-Apartment ist optimal aufgeteilt:

Gang mit Garderobe,

Abstellkammer mit Waschmaschine, offenes Regal, Schranksystem mit Kleiderstange und Laden

Badezimmer mit Dusche (auch Regendusche), Toilette, großem Waschbecken, Spiegel, Hochschrank

Großes Wohn-Schlaf-Zimmer (20m²) mit voll ausgestatteter, maßgefertigter Küchenzeile, Schränken bis zur Decke für optimale Stauraumnutzung, Kücheninsel, die gleichzeitig auf der Rückwand als Kopfende des Bettes mit einer Nische für Lämpchen, Bücher und Handy dient und den Schlafbereich nicht nur optisch vom Küchenbereich trennt.

1,40m breites Doppelbett ausgestattet mit bequemer neuer Matratze, ausziehbares Sofabett, das zusätzlichen Platz zum Schlafen bietet.

Esstisch ausziehbar, damit auch 4 - 6 Personen bequem Essen können!

Schreibtisch mit Monitor statt TV!

Verdunkelungsvorhänge, Jalousien, Parkettboden bzw. Fliesen in Bad und Abstellraum

Der Innenhof ist sehr angenehm, nebst geparkten Autos gibt es auch Wiesenflächen, die zum Entspannen in der Sonne einladen.

Im Keller gibt es einen Fahrradabstellraum!

Ausstattung & Merkmale



Grundausstattung

- Gartenmitbenutzung
- TV
- Bettwäsche
- private Toilette
- Reinigungsutensilien
- Internet/Wlan
- Private Waschmaschine
- Handtücher
- Staubsauger
- Haartrockner



Erstversorgung

- Toilettenpapier



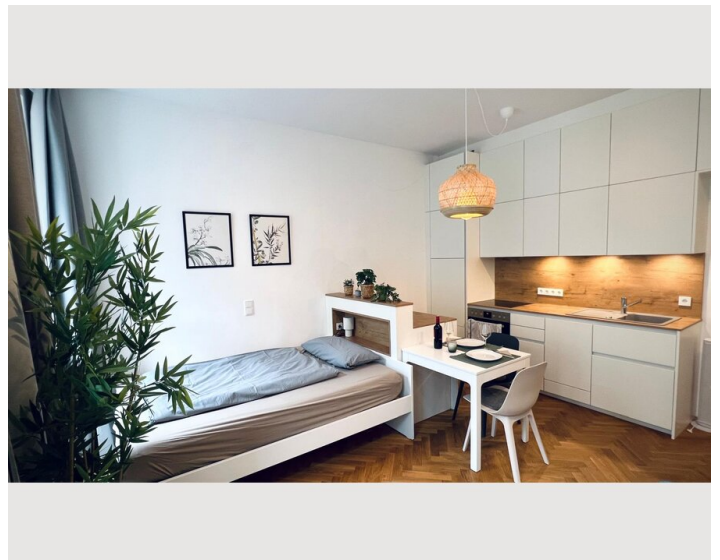
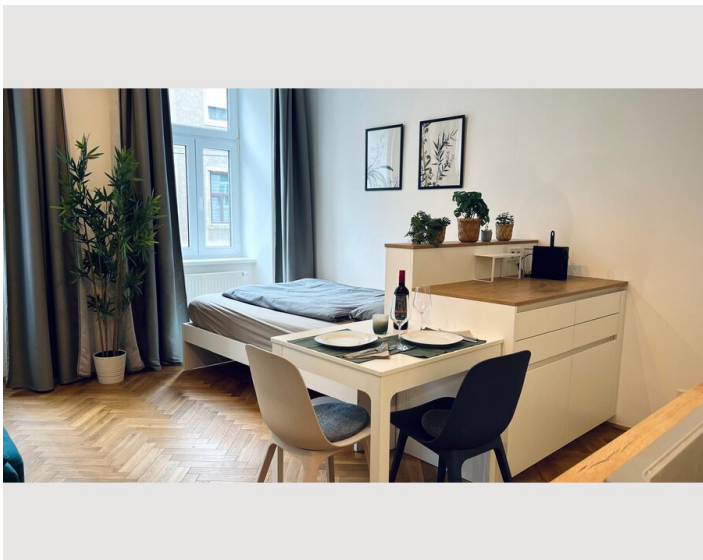
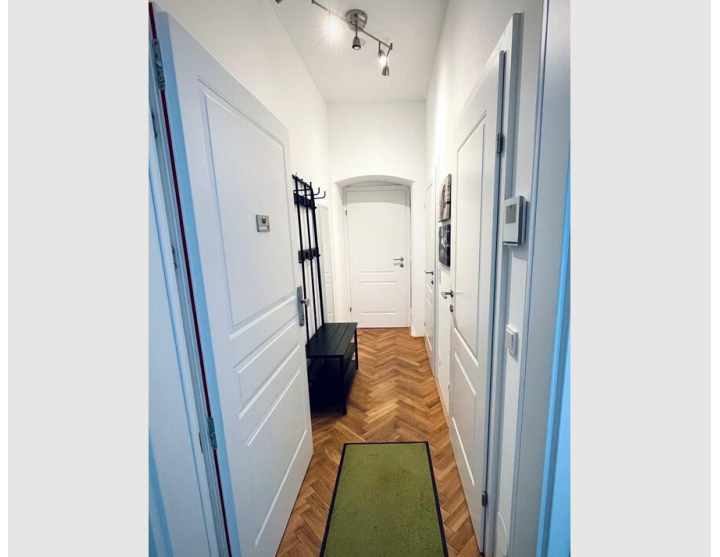
Küche

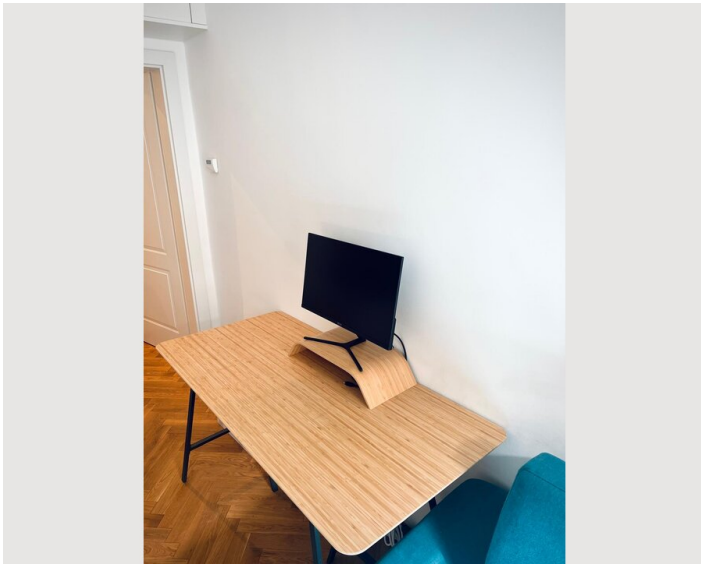
- Eigene Küche
- Gläser/Geschirr
- Geschirrspüler
- Kochutensilien
- Espressomaschine
- Mikrowelle

Informationen

- Für Kinder ungeeignet
- Kurzparkzone kostenpflichtig
- Haustiere verboten
- Rauchen verboten
- Schreibtisch/Arbeitsplatz
- Fahrradraum kostenlos


Bildergalerie







Infrastruktur

 12A gleich ums Eck

 Westbahnhof 10Min. zu Fuss aber auch mit Straßenbahn (58,60) in nur 2 Stationen erreichbar

 U3, U4 und U6 je mit Straßenbahn oder zu Fuß in nur ein paar Minuten erreichbar. Dann sind es nur ein paar Stationen ins Zentrum (Fahrzeit 5-10Min.)

 gleich ums Eck (Spar, Billa)

15 Minuten zu Fuß zum Schloß Schönbrunn

Äußere Mariahilferstrasse mit Radweg ins Zentrum und sämtlichen Lokalen und Einkaufsmöglichkeiten (Supermärkte Spar und Billa, Apotheke) gleich ums Eck!

Distanz zu öffentlichen Verkehrsmitteln:

Bus 12A: 50m

Straßenbahnen 58, 60: 286m

U3: 800m

U4: 1,1km

U6: 800m

Lage

