



STUDIO APARTMENT, 5020 SALZBURG

## Salzburg Zirbenduft

Objektnummer: WIEE2

[Online ansehen und mieten](#)

Kompakte 1-Zimmer-Wohnung in Salzburg – ruhig gelegen, nur 100 m zur Bushaltestelle und 9 Minuten ins Zentrum. Ideal für Berufspendler und Projektmitarbeiter.

<b>Zeitraum</b>	21.06. - 21.07.2026
<b>Personenanzahl</b>	2
<b>Gesamtbetrag</b> inkl. Ust.	€ 2.019,95
Kaution	€ 1.500,00



### Wohnfläche

36m<sup>2</sup>



### Maximalbelegung

2 Personen



### Gesamte Unterkunft <sup>?</sup>

1 Privates Badezimmer 1 Wohn-Schlafzimmer



### 1. Stockwerk



### Check-in

00:00 - 23:59 Uhr



### Check-out

00:00 - 23:59 Uhr

## Schlafmöglichkeiten

### Wohnen & Schlafen



2x Einzelbett

## Beschreibung zur Unterkunft

9 min ins Zentrum 100 m zur Bushaltestelle  
nahe dem Almkanal  
ruhige Gegend

## Ausstattung & Merkmale



### Grundausstattung

- Internet/Wlan
- Private Waschmaschine
- Gemeinschaftstrockner
- Handtücher
- Privater Parkplatz
- Staubsauger
- Reinigungsutensilien
- TV
- Gemeinschaftswaschmaschine
- Bettwäsche
- private Toilette
- Parken auf der Straße ohne zeitliche Begrenzung kostenlos möglich
- Bügeleisen & Bügelbrett
- Haartrockner



### Erstversorgung

- Toilettenpapier
- Seife
- Shampoo
- Nespressokapseln



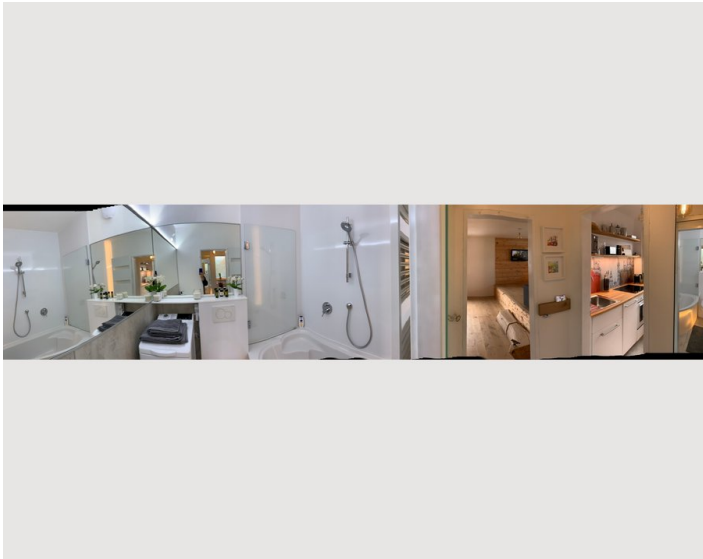
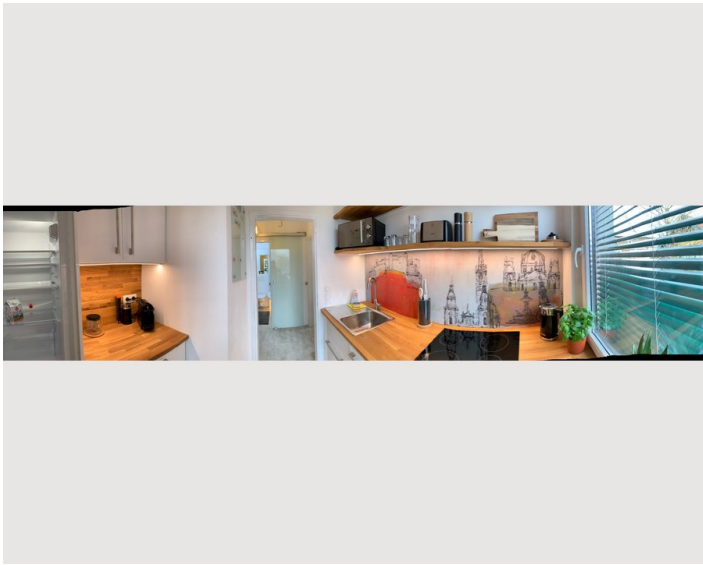
### Küche

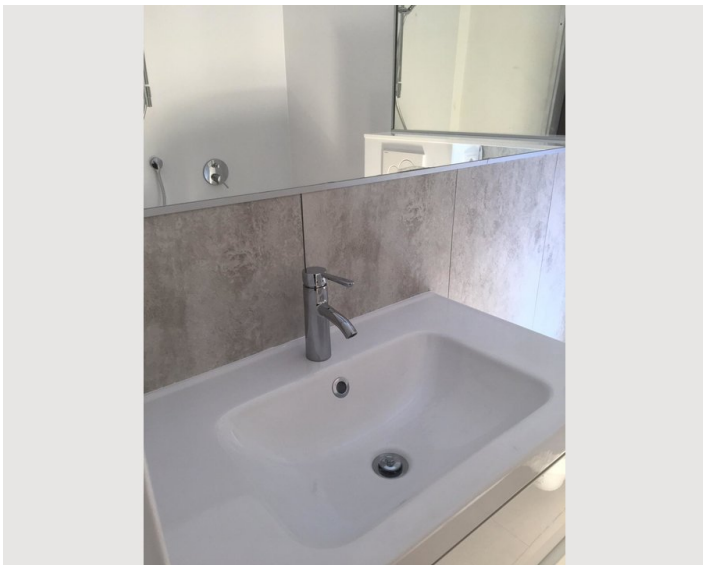
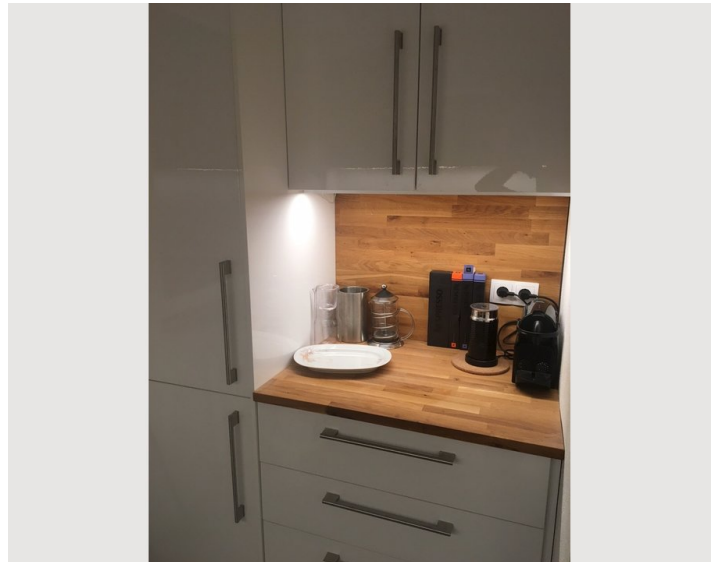
- Eigene Küche
- Gläser/Geschirr
- Geschirrspüler
- Kochutensilien
- Espressomaschine
- Mikrowelle

## Informationen

- Rauchen verboten
- Fahrradraum kostenlos
- Haustiere auf Anfrage


## Bildergalerie





## Infrastruktur

 Bushaltestelle: ca. 150 m

 Zentrum: ca. 1,3 km

 Supermarkt: ca. 390 m

Die Unterkunft liegt in einem ruhigen Wohngebiet im Süden von Salzburg und bietet trotzdem eine sehr alltagstaugliche Infrastruktur. Ein Spar-Supermarkt ist in wenigen Gehminuten erreichbar und deckt den täglichen Bedarf zuverlässig ab. Für Pausen und Mahlzeiten stehen mehrere Cafés und Restaurants in der näheren Umgebung zur Verfügung, darunter das 5er Café & Bar sowie eine Pizzeria. Die Busanbindung ist ausgezeichnet: Eine Haltestelle befindet sich in knapp 200 Metern Entfernung und ermöglicht eine bequeme Verbindung ins Stadtzentrum und zu weiteren Stadtteilen. Für Berufspendler, Expats und Projektmitarbeiter, die eine unkomplizierte und gut angebundene Bleibe in Salzburg suchen, ist die Lage damit sehr gut geeignet.

## Lage

