



2 ZIMMER WOHNUNG, 76227 KARLSRUHE

Appartement Relax and Easy

Objektnummer: CPQD1

[Online ansehen und mieten](#)

Das Apartment Relax & Easy befindet sich zentral im Herzen von Karlsruhe Durlach und in der Nähe von der historischen Sehenswürdigkeit vom Turmberg, der direkt vom Innenhof zu sehen ist. In der Nähe befinden sich alle nötigen Geschäfte, Restaurants .

Zeitraum	04.07. - 04.08.2026
Personenanzahl	2
Gesamtbetrag inkl. Ust.	€ 1.161,68
Kaution	€ 900,00



Wohnfläche

16m²



Maximalbelegung

2 Personen



Wohngemeinschaft [?]

1 Gemeinschaftsbadezimmer 2 getrennte Schlafzimmer



Erdgeschoss



Check-in

16:00 - 00:00 Uhr



Check-out

07:00 - 11:00 Uhr

Schlafmöglichkeiten

Schlafzimmer 1



2x Einzelbett

Schlafzimmer 2



1x Doppelbett (1,40 m x 2 m)



1x Einzelbett

Beschreibung zur Unterkunft

Wir, Relax and Easy, bieten ein exklusives (Business-)Appartement, das als Ferienwohnung angemietet werden kann oder auch einzelne Zimmer. Das Appartement Relax and Easy ist zusätzlich mit einer Küche, Loggia und einem Gemeinschaftsbad eingerichtet. Die Küche und die Loggia bieten zudem eine Möglichkeit, andere Gäste kennenzulernen und eventuell sogar Freundschaft zu schließen.

Die einzelnen Zimmer sind passend zum Namen Relax and Easy themenspezifisch eingerichtet, um einen angenehmen, positiven Eindruck zu hinterlassen. Uns ist wichtig, dass unsere Gäste sich wie daheim fühlen und gerne wieder kommen.

Mit einer Grundfläche von 87 m² ist unser Appartement auch perfekt auf Führungskräfte, Berufspendler, berufliche Neustarter, Auszubildende, Praktikanten und Studenten zugeschnitten. Wähle dein Wunschzimmer aus fünf Kategorien: Relax Comfort – Einzelzimmer, Easy – Zweibettzimmer, Enjoy – Zweibettzimmer, Love – Einzel- oder Doppelzimmer. Für jeden ist das Richtige dabei! Unser vollmöbliertes Appartement zeichnet sich durch eine durchdachte Gestaltung aus, die unser Appartement zu echten Raumwundern macht:

Eine gut ausgestattete Küche, ein schickes Bad, eine Loggia und vier gemütliche Schlafbereiche, gepaart mit moderner Netzwerk- und Kommunikationstechnik garantieren eine großartige Wohlfühlqualität! Und dabei bleibt auch noch genug Raum, um deinen eigenen Style in die Wohnung zu bringen.

Ausstattung & Merkmale



Grundausstattung

- Gartenmitbenutzung
- Gemeinschaftswaschmaschine
- Bettwäsche
- Parken auf der Straße ohne zeitliche Begrenzung kostenlos möglich
- Bügeleisen & Bügelbrett
- Haartrockner
- Internet/Wlan
- Gemeinschaftstrockner
- Handtücher
- Staubsauger
- Reinigungsutensilien



Feuerstelle

- Holzkohlegrill



Erstversorgung

- Toilettenpapier
- auf Anfrage Kühlschranksfüllung



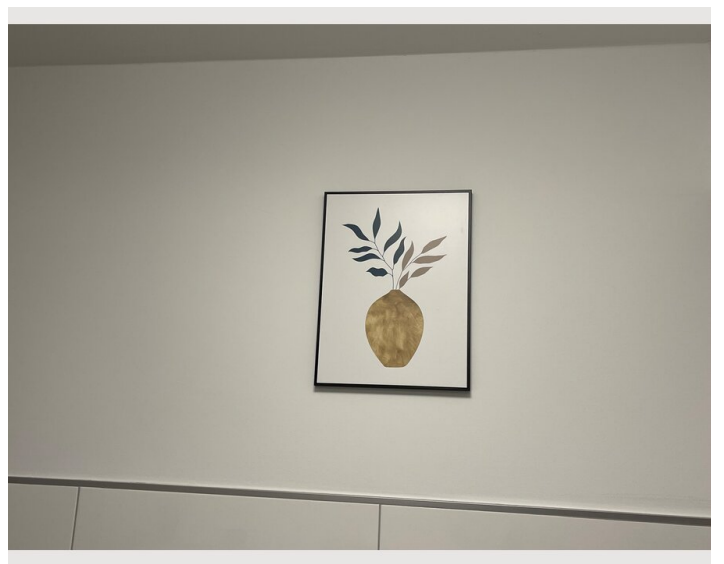
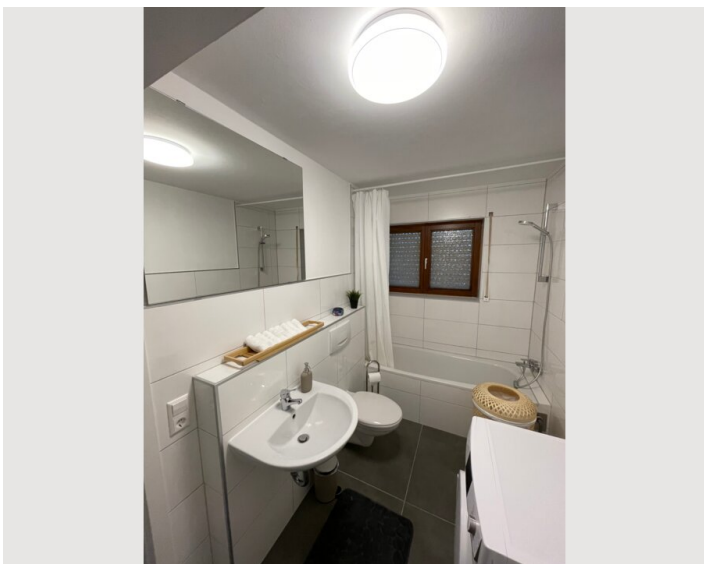
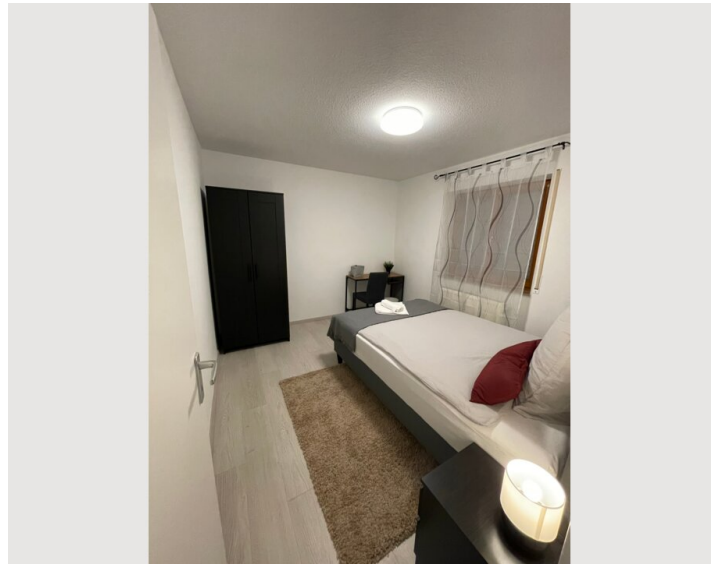
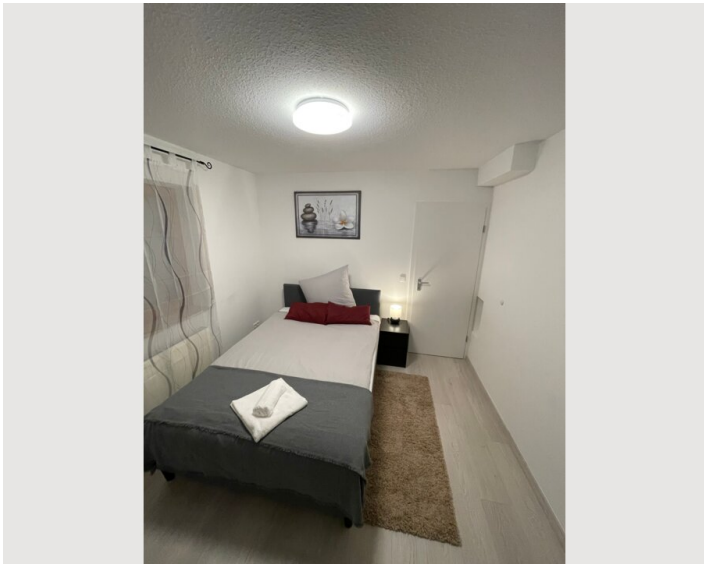
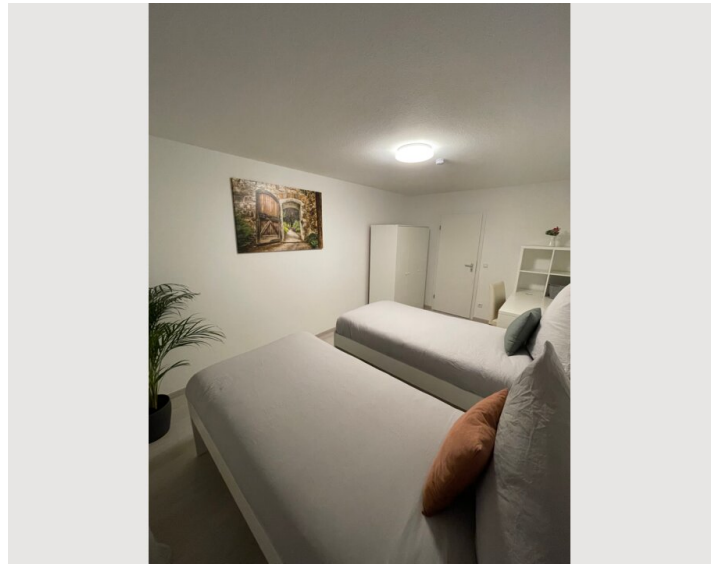
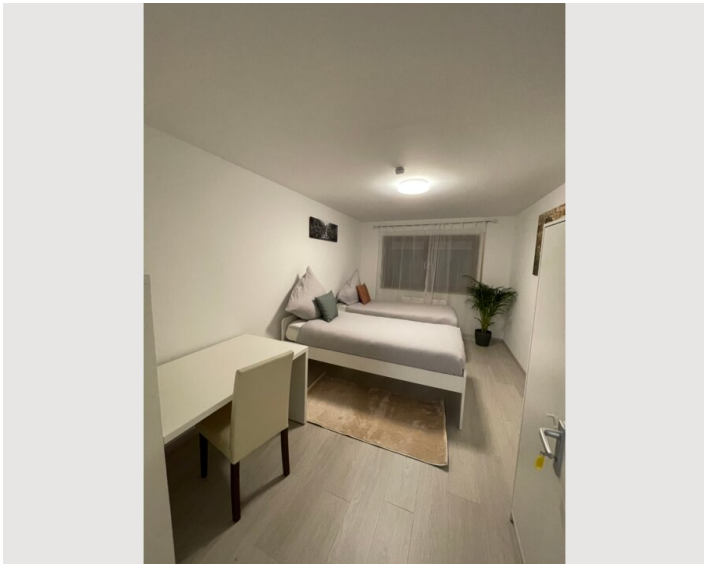
Küche

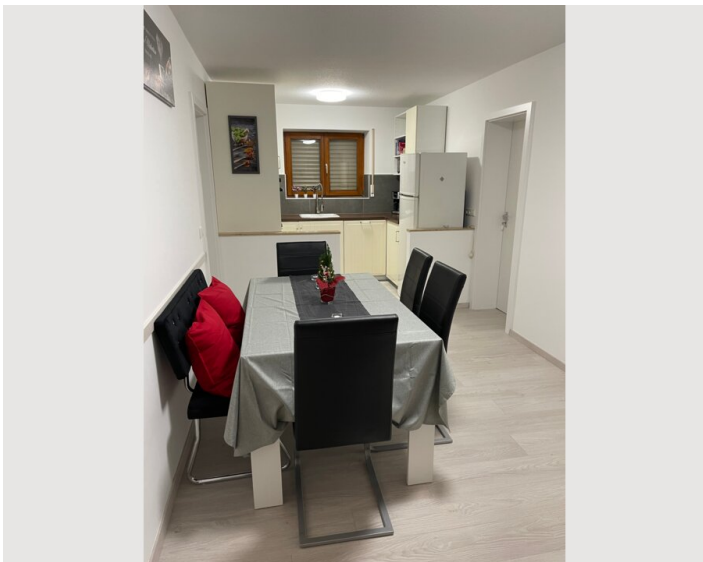
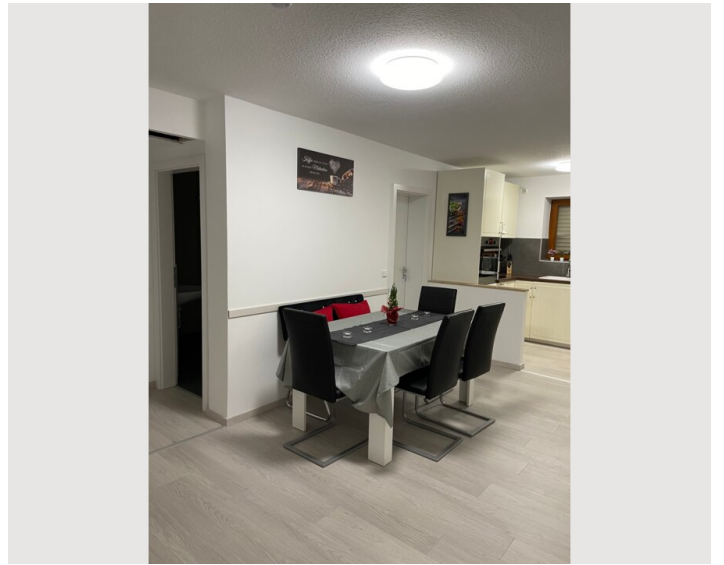
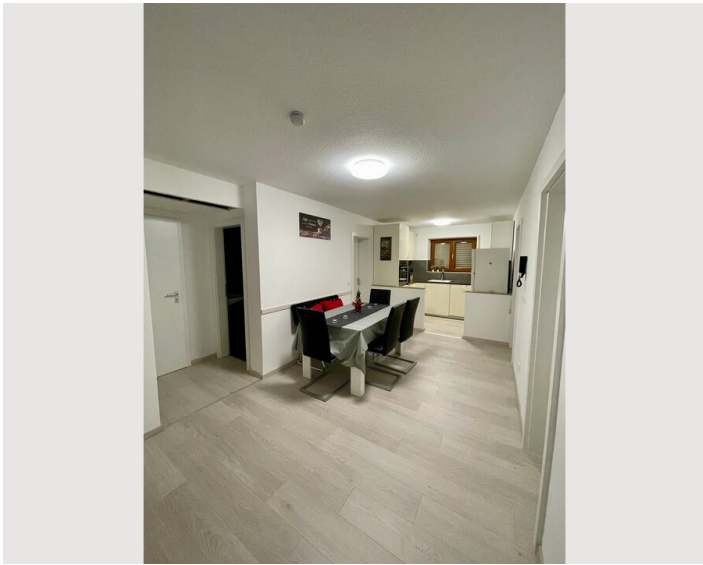
- Gemeinschaftsküche
- Gläser/Geschirr
- Filterkaffee
- Mikrowelle
- Kochutensilien
- Espressomaschine
- Geschirrspüler

Informationen

- Rauchen verboten
- Privater Eingang
- Regelmäßige Reinigung kostenpflichtig
- Schreibtisch/Arbeitsplatz
- Haustiere auf Anfrage

Bildergalerie





Infrastruktur

🕒 10 min zu Fuß

🚗 45 min mit Fahrzeug

🚗 5 min zu Fuß

Standort und Lage

Das Appartement Relax & Easy befindet sich zentral im Herzen von Karlsruhe-Durlach. In der Nähe sind historische Sehenswürdigkeiten wie z. B. Turmberg und Turmbergbahn, die direkt vom Innenhof zu sehen ist. In der Nähe befinden sich alle nötigen Geschäfte, Restaurants, um zu entspannen bzw. für etwas Action und Abkühlung im Sommer das Turmberg-Schwimmbad. Die Unterkunft ist sehr gut mit öffentlichen Verkehrsmitteln sowie auch mit dem Auto erreichbar. Die Innenstadt Durlach ist zehn Gehminuten entfernt und Turmberg/Turmbergbahn fünf Minuten.

Parkmöglichkeiten sind die öffentlichen kostenfreien Parkplätze am Straßenrand und in der Umgebung.

Lage

