



2 ZIMMER WOHNUNG, 2331 VÖSENDORF

## Top Wohnung zu vermieten

Objektnummer: QHQA1

[Online ansehen und mieten](#)

<b>Zeitraum</b>	12.06. - 12.07.2026
<b>Personenanzahl</b>	2
<b>Gesamtbetrag inkl. Ust.</b>	€ 2.428,96
Kaution	€ 1.900,00

Modernes Apartment in begerhrter Lage in Vösendorf



### Wohnfläche

65m<sup>2</sup>



### Maximalbelegung

4 Personen



### Gesamte Unterkunft <sup>?</sup>

1 Privates Badezimmer 2 getrennte Schlafzimmer



### Erdgeschoss



### Check-in

15:00 - 19:00 Uhr



### Check-out

13:00 - 19:00 Uhr

## Schlafmöglichkeiten

### Schlafzimmer 1



2x Einzelbett

### Schlafzimmer 2



2x Einzelbett

## Beschreibung zur Unterkunft

Dieses gepflegte, lichtdurchflutete Apartment mit moderner Einrichtung und top Infrastruktur eignet sich ideal für ordentliche Berufstätige, die ein sauberes und komfortables Zuhause zu schätzen wissen. Die hellen Räume schaffen eine einladende Atmosphäre, während die top Infrastruktur der Umgebung Ihnen kurze Wege zu Einkauf, Verkehr und Freizeitangeboten garantiert.

## Ausstattung & Merkmale

### Grundausstattung

- Garten
- Gemeinschaftswaschmaschine
- Handtücher
- Parken auf der Straße ohne zeitliche Begrenzung kostenlos möglich
- Internet/Wlan
- Bettwäsche
- private Toilette
- Staubsauger

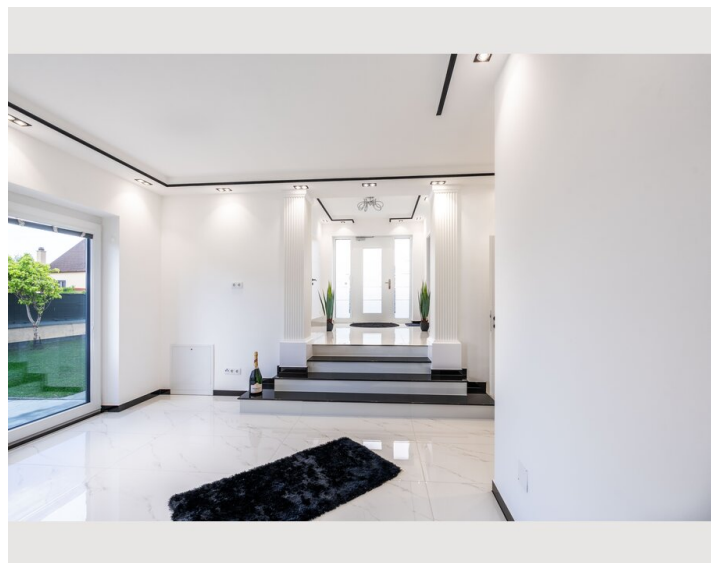
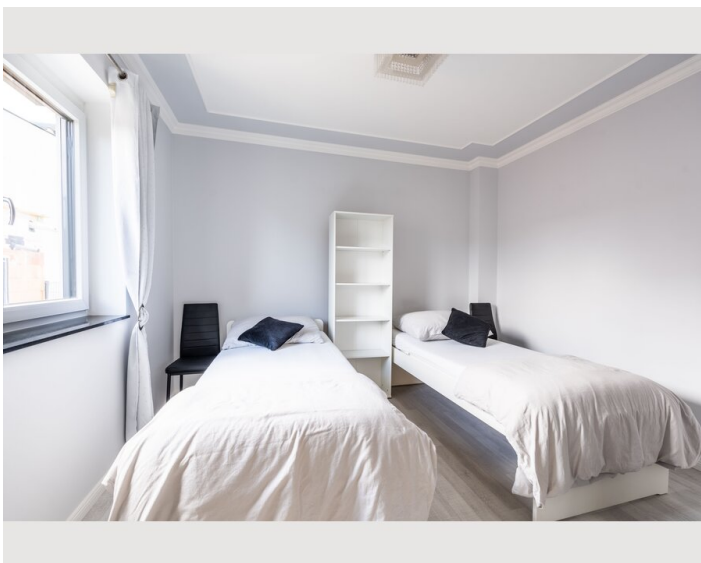
### Küche

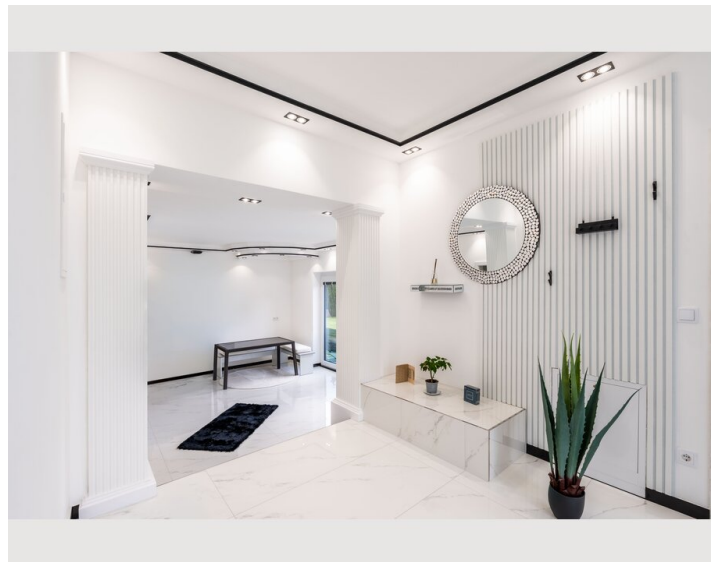
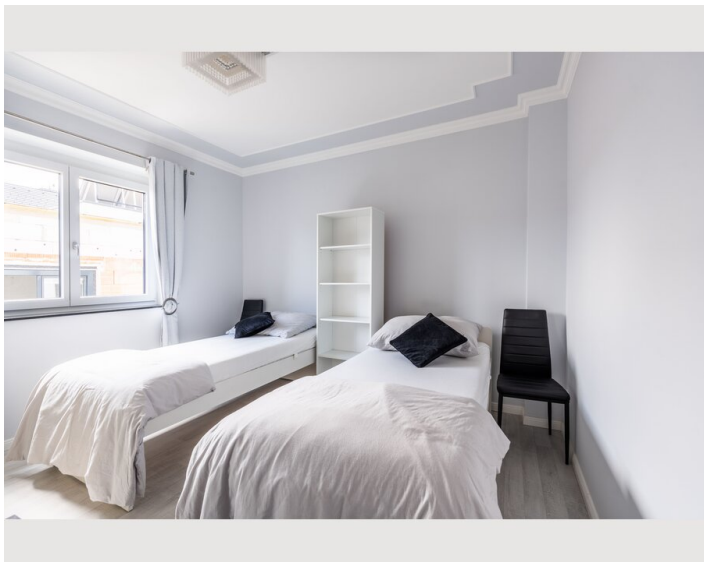
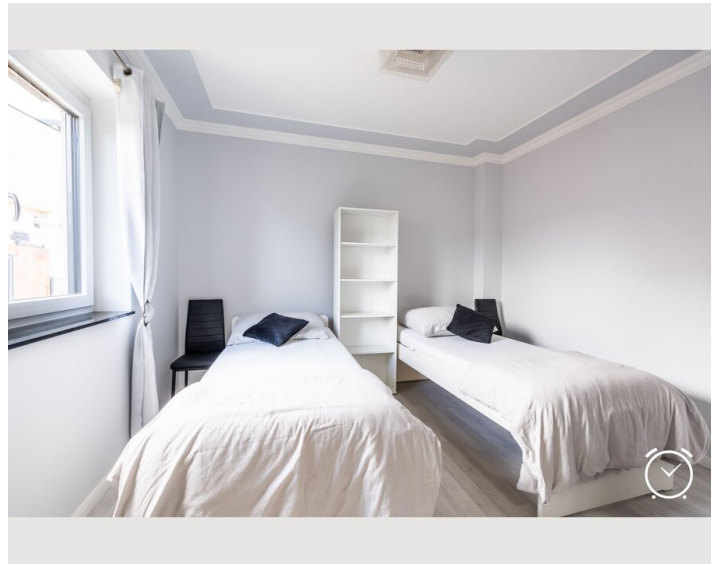
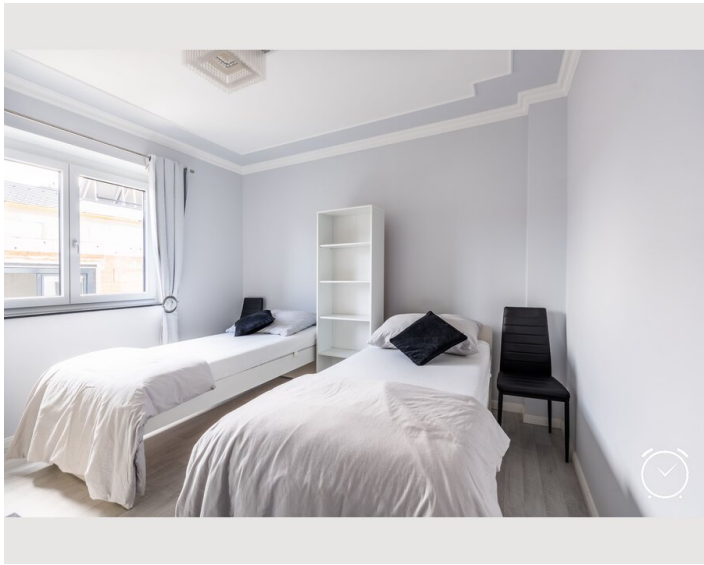
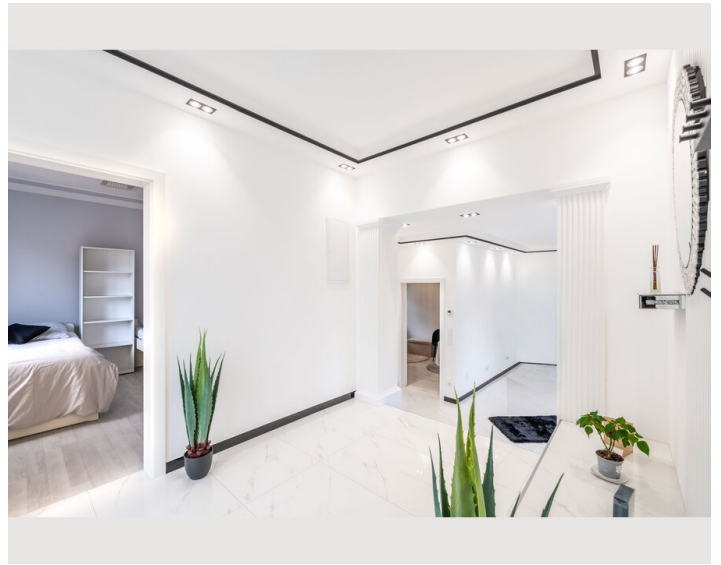
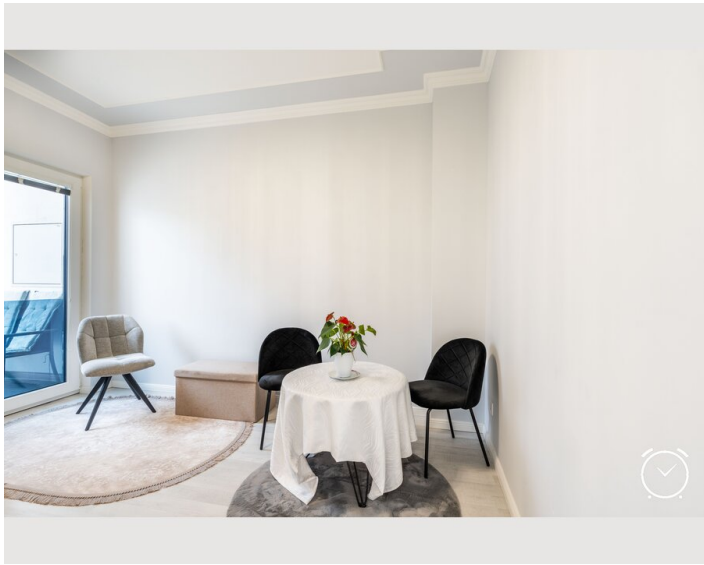
- Eigene Küche
- Mikrowelle

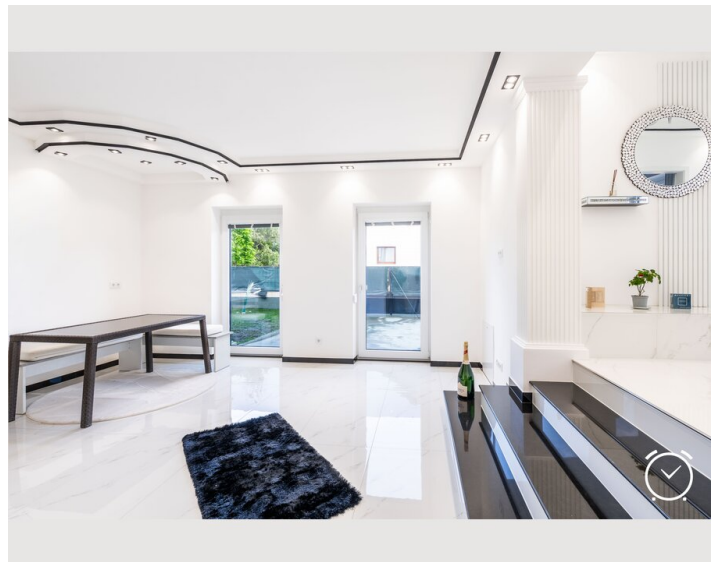
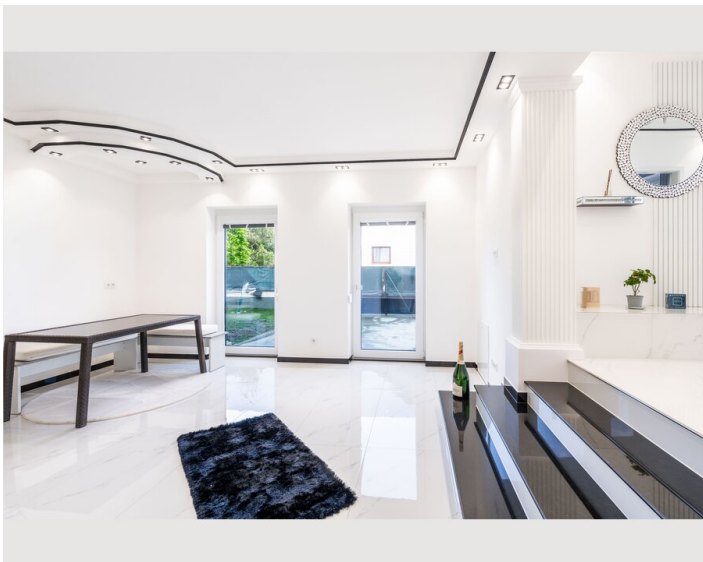
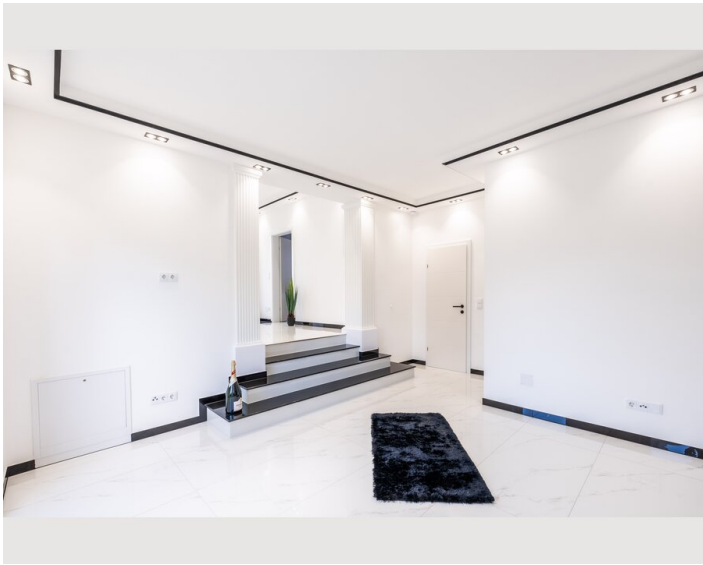
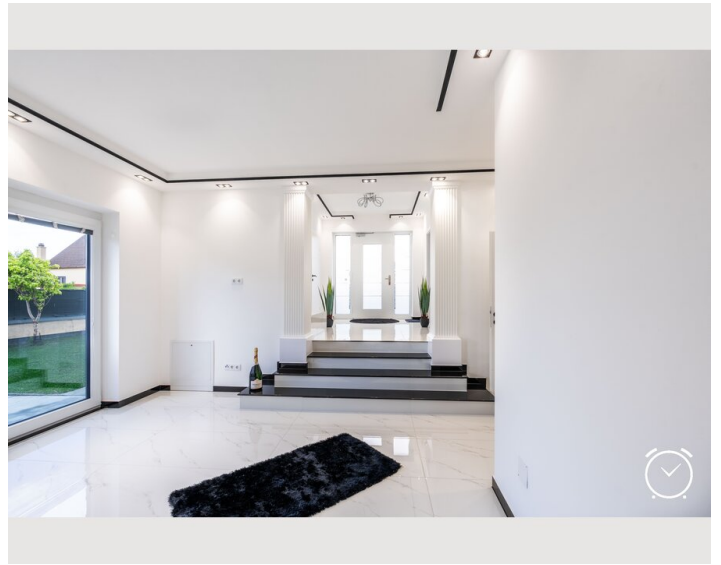
## Informationen

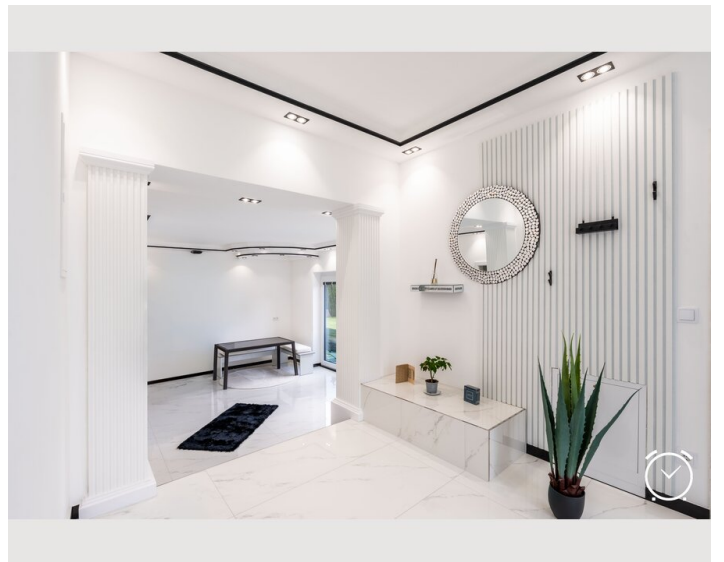
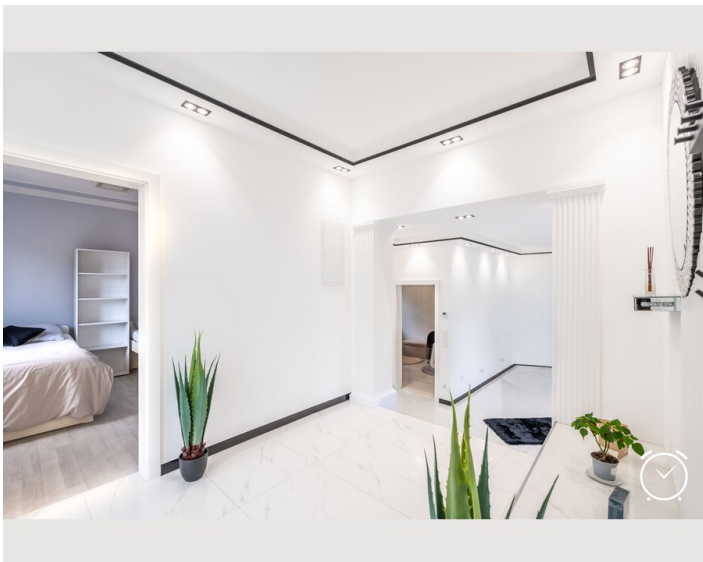
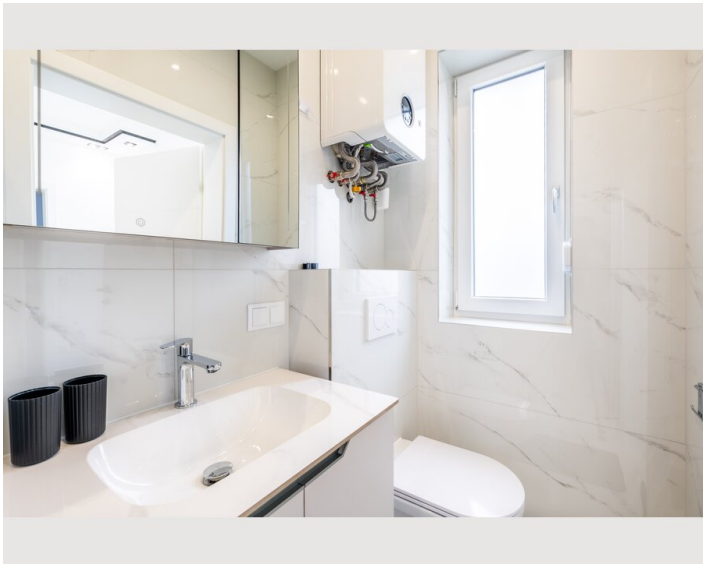
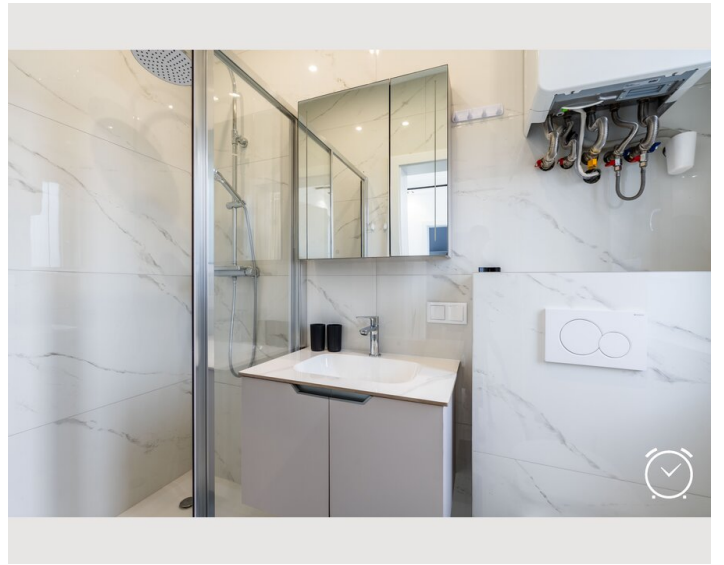
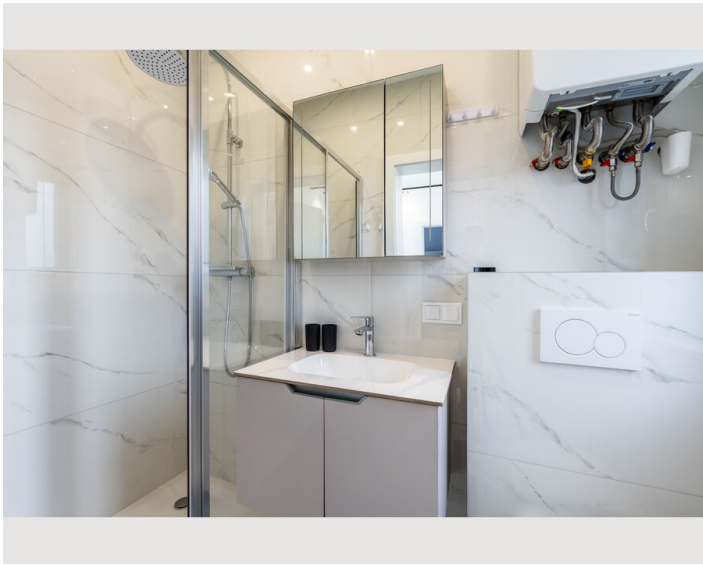
- Für Kinder ungeeignet
- Kurzparkzone kostenpflichtig
- Haustiere verboten
- Rauchen verboten
- Schreibtisch/Arbeitsplatz
- Regelmäßige Reinigung kostenlos

## Bildergalerie










## Video

Zum Video



### Infrastruktur

 150 m

 350 m

---

Direkte Anbindung mit der Badner Bahn in in die Innere Stadt oder auch in die Shopping City (SCS) - 5 Minuten mit der Bahn.

Gegenüber dem Apartment gibt es zahlreiche Einkaufsmöglichkeiten (Billa, Lidl, Hofer, Apotheke,..).

## Lage

