



HAUS, 5440 GOLLING AN DER SALZACH

Forsthaus Bluntau

Objektnummer: HOLR5

[Online ansehen und mieten](#)

Zeitraum	12.02. - 12.03.2026
Personenanzahl	2
Gesamtbetrag inkl. Ust.	€ 12.657,12
Kaution	€ 10.300,00



Wohnfläche

180m²



Maximalbelegung

10 Personen



Gesamte Unterkunft [?]

2 Private Badezimmer 4 getrennte Schlafzimmer



1. Stockwerk



Check-in

14:00 - 23:00 Uhr



Check-out

06:00 - 10:00 Uhr

Schlafmöglichkeiten

Schlafzimmer



3x Doppelbett (1,80 m x 2 m)



2x Einzelbett



1x Sofabett (2 Personen)

Beschreibung zur Unterkunft

Sehr geehrte Familie,
ein herzliches Willkommen in Golling.
Danke für Ihr Interesse an unserem Haus.

Gerne reservieren wir für Sie unser Forsthaus in trendigem Stil mit direktem Blick in die Berge.
Ein wunderschöner großer sonniger Garten mit Loungemöbel und offenem Grillplatz.

Im Preis ist alles enthalten: Wäsche, Steuern und Gemeindeabgaben.
Zur Begrüßung erwartet Sie ein selbstgebackener Gugelhupf und eine Flasche Prosecco.

Sollten sie eine größere Gruppe als 8 Personen sein, kann ich ihnen in unserem Appartementhaus das nur 5 Minuten entfernt liegt,
noch weitere Ferienwohnungen anbieten.

Das familienfreundliche, gemütliche, komfortable trendige Forsthaus ist ausgestattet mit einer sehr großen Küche mit Geschirrspüler,
Mikrowelle, Kaffe- und Teemaschine, E-Herd mit Backofen und vielem mehr. An die offene Küche kommt gleich ihr Esszimmer mit Flat TV.

Ein großzügiges Wohnzimmer lässt sie nach einem Tag in Salzburger Land so richtig zum entspannen kommen.
Der offene Kamin verleiht ihnen ein wohliges Vergnügen.

Drei Schlafzimmer mit Balkonen mit direktem Blick in die Berge und die weiten Wiesen in stylischen Farben benannt.
1 Bad mit Dusche und 2 separaten Toiletten.

Unser Haus befindet sich in bester Lage am Ortsrand am Weg zum romantischen Bluntatal, frei umgeben von Wiesen ein ruhiger Platz

um die Seele baumeln zu lassen und Urlaub pur zu haben.

Trotzdem sind es nur 5 Minuten Gehweg ins Zentrum. Wo sie viele gute Restaurants und nette Bars, Geschäfte, den Tourismusverband

ein Wellnessbad, Spielplatz und den Supermarkt finden.

Für Groß und Klein gibt es in unserem Garten eine Schaukel und andere kleine Spielsachen .

Bei Ihrer Anreise ist alles direkt für Sie vorbereitet, die Betten sind bezogen, Tischdecken und Handtücher haben wir selbstverständlich zurechtgelegt.

Golling ist ein wunderschöner Ort zum Skifahren, Langlaufen, Rodeln und den Winter so richtig genießen.

Auch ein Skibus shuttelt sie kostenlos in viele Skigebiete.

Unsere 10 Schlitten stehen unseren Gästen immer kostenlos zur Verfügung.

Im Sommer ein Platz zum Wandern, Radfahren und Baden. Gerne leihen wir ihnen unsere Mountainbikes, selbstverständlich gratis.

Wunderschöne Spazier und Wanderwege direkt von unserem Haus weg. Das romantische Bluntautal mit seinem Wildbach und der

schöne Gollinger Wasserfall ist in ihrer Nähe.

Unser Wandergebiet in Golling ist ausgezeichnet, gerne zeigen wir Ihnen die schönsten Wanderungen, die Sie direkt von unserem Haus starten können. Eine Wanderkarte können wir Ihnen gerne vorab übermitteln.

Im Sommer können Sie mit Ihrer Gästekarte auf allen Postbus-Strecken im Tennengau gratis fahren.

Für Fischer, bietet sich ein schönes Fischgebiet an, man kann innerhalb 10 Minuten das erste Fischreservoir erreichen. Fischerkarten organisieren wir Ihnen gerne.

Der nächste Golfplatz ist 15 Minuten entfernt, und auch die bekanntesten Plätze wie Fuschl, Eugendorf, Schladming, Radstadt sind alle im Umkreis von 30 km.

Da wir nur eine halbe Stunde von Salzburg entfernt sind kann man auch die Sehenswürdigkeiten von Salzburg gut erreichen. Auch andere Ausflugsmöglichkeiten kann man mit kurzer Anfahrtzeit besichtigen.

Auch die bekanntesten Seengebiete, wie St. Wolfgang, der Fuschlsee oder der Wallersee sind innerhalb einer guten halben Stunde zu erreichen. Dort werden viele attraktive Wassersportarten angeboten.

Auch Tennisplätze reservieren wir Ihnen gerne, diese sind nur 5 Minuten von unserem Haus entfernt.

Wenn Sie dann am späten Nachmittag müde sind, und dringend Entspannung suchen, bietet Ihnen das Wellnessbad Aqua Salza

das von unserem Haus eine Minute entfernt ist, alle Möglichkeiten. Warmes Solebecken, Sportbecken, Sauna, Dampfbäder Solarium, Massagen und vieles mehr. Gerne leihen wir ihnen Bademäntel für den geruhsamen Nachmittag.

Golling ist so zentral gelegen, dass man jeden Tag mit kurzem Anfahrtsweg, etwas Neues erleben kann.

Ob Sie sich für Kunst, Kultur, Sport oder Wellness-Gesundheit interessieren, das Angebot im Salzburger Land ist sehr groß. Sie haben genau den richtigen Urlaubsort gewählt. Der richtige Platz zum Erholen und Energie tanken. Die Seele baumeln lassen.

Ausstattung & Merkmale



Grundausstattung

- Balkon
- Loggia
- Internet/Wlan
- TV
- Privater Trockner
- Handtücher
- Privater Parkplatz
- Haartrockner
- Terrasse
- Garten
- Musikanlage/Dockingstation
- Gemeinschaftswaschmaschine
- Bettwäsche
- private Toilette
- Garage



Feuerstelle

- Holzkohlegrill
- Kachelofen



Pool

- Whirlpool



Wellness

- Sauna



Erstversorgung

- Toilettenpapier
- auf Anfrage Kühlschrankfüllung
- Seife



Küche

- Eigene Küche
- Gläser/Geschirr
- Filterkaffee
- Mikrowelle
- Kochutensilien
- Espressomaschine
- Geschirrspüler
- Thermomix

Informationen

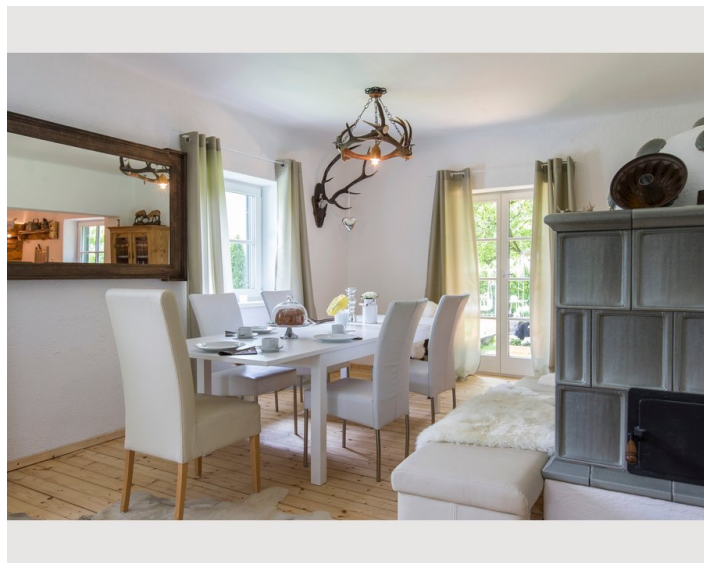
- Für Bauarbeiter geeignet
- Schreibtisch/Arbeitsplatz
- Haustiere erlaubt
- Fahrradraum kostenlos
- Für Kinder geeignet
- Privater Eingang
- Regelmäßige Reinigung kostenpflichtig

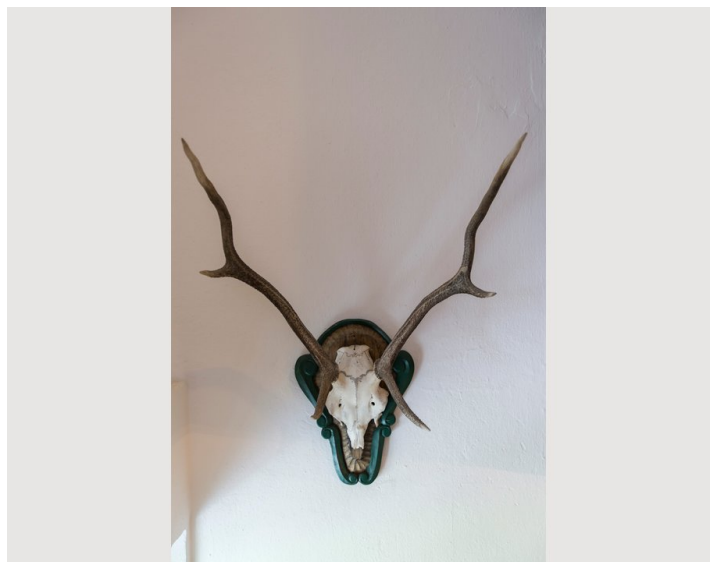
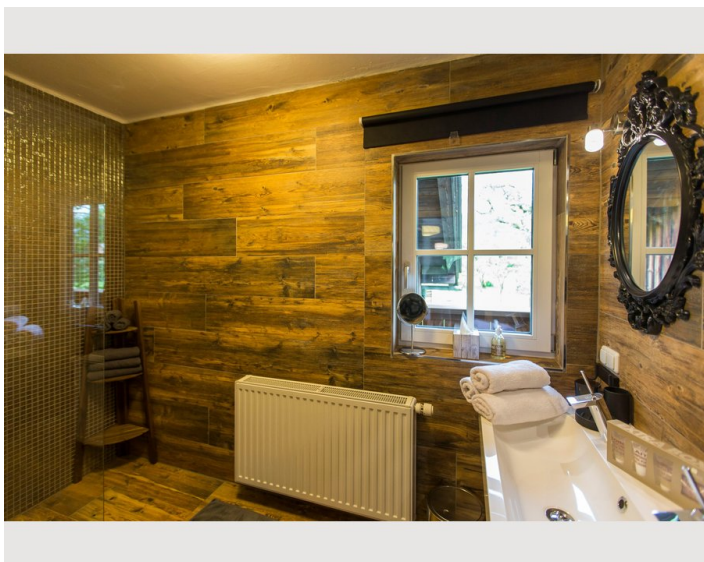
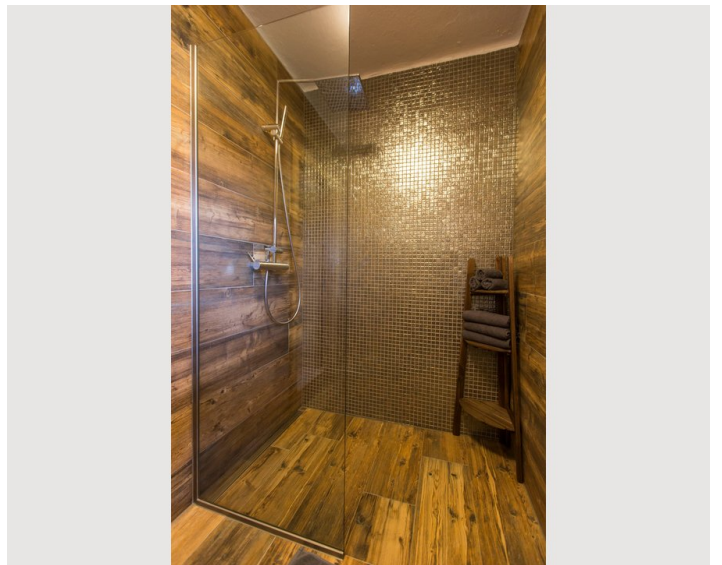
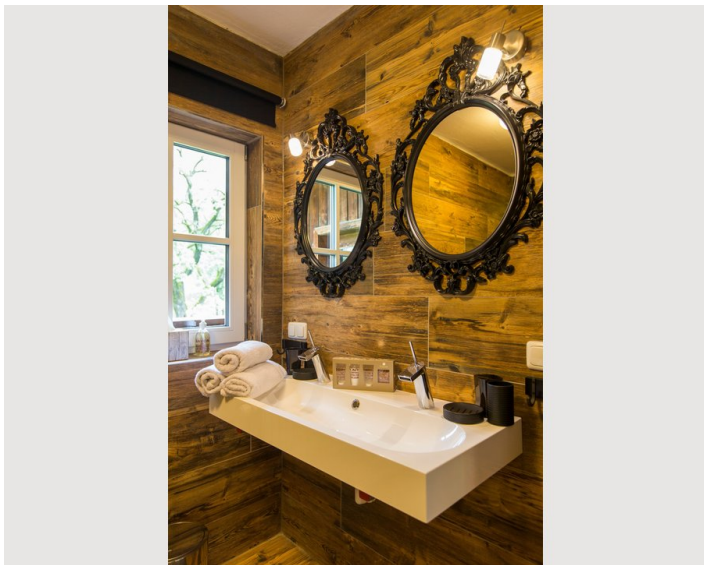
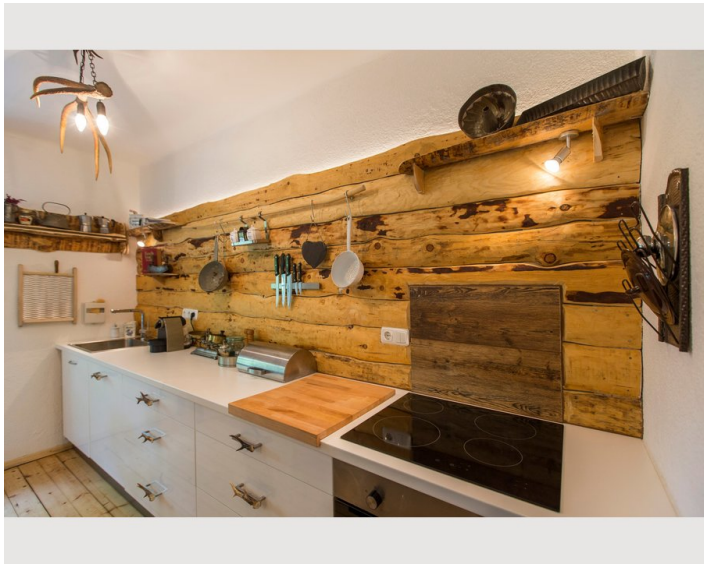
Zusatzleistungen

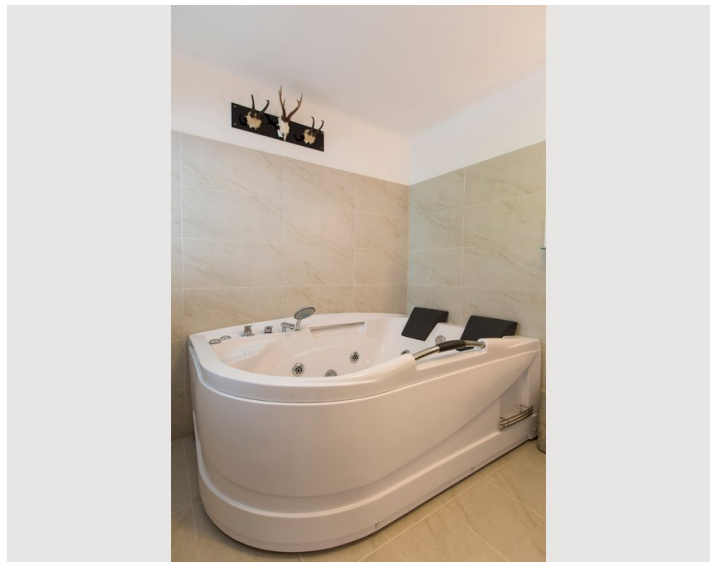
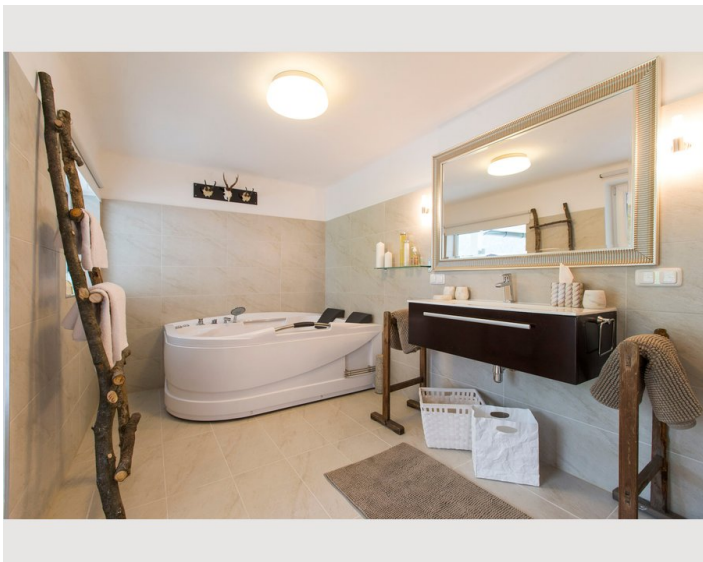
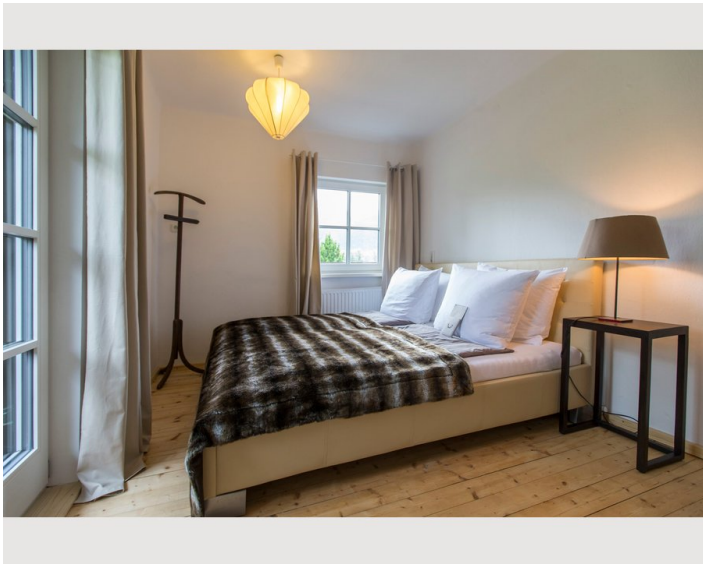
- regelmäßige Reinigung

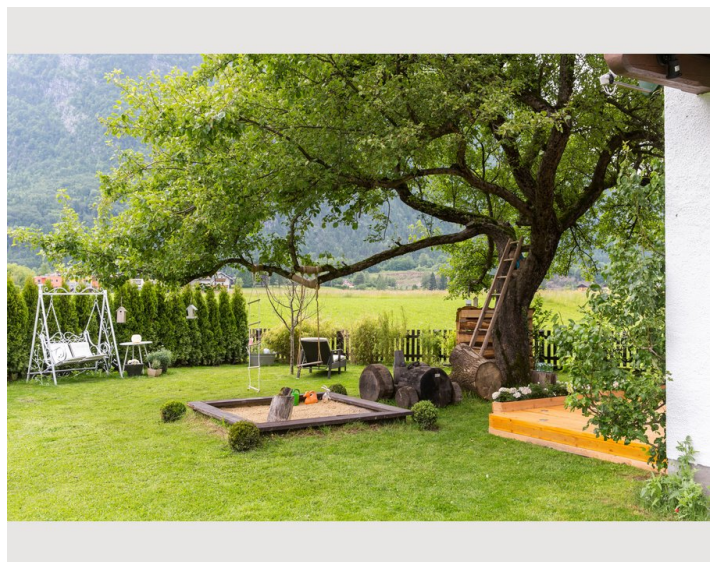
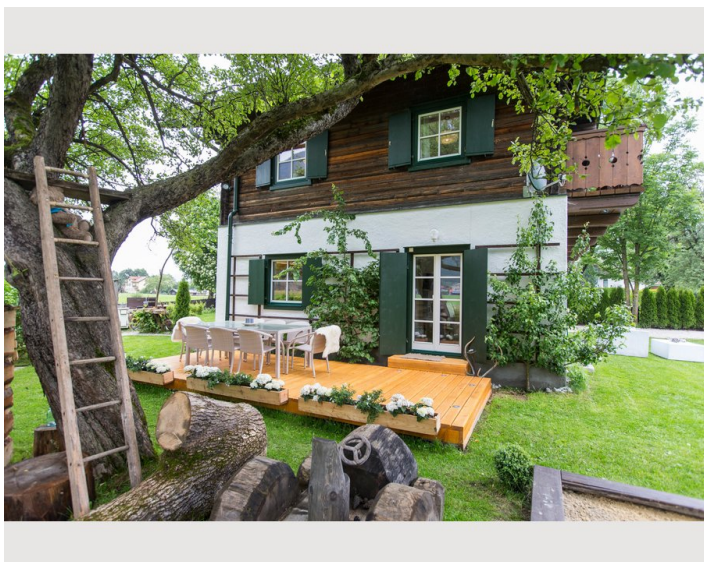
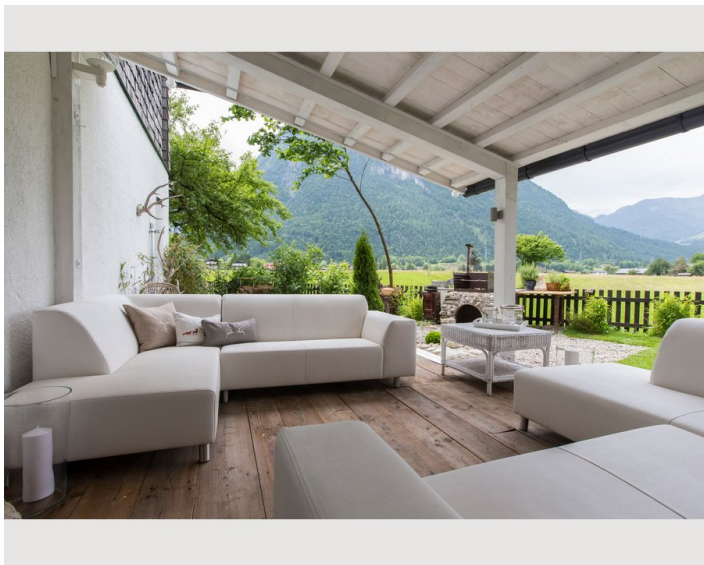
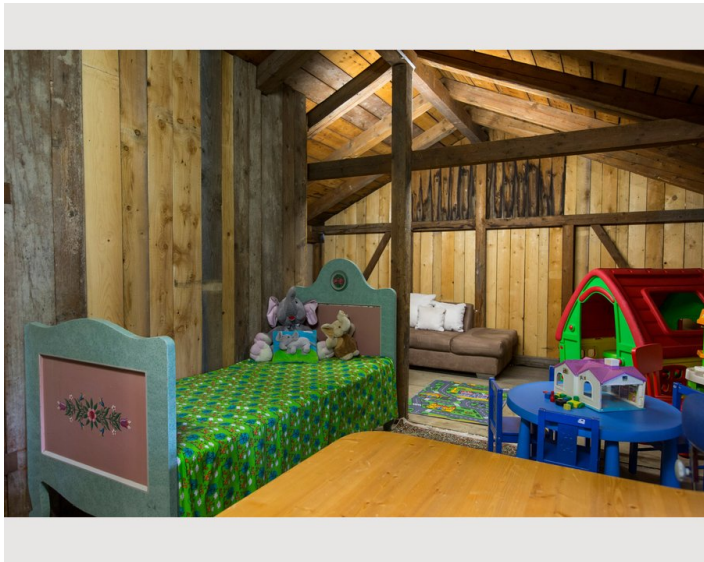
Alle Preisangaben Brutto pro Monat - Abrechnung erfolgt direkt mit dem Vermieter.

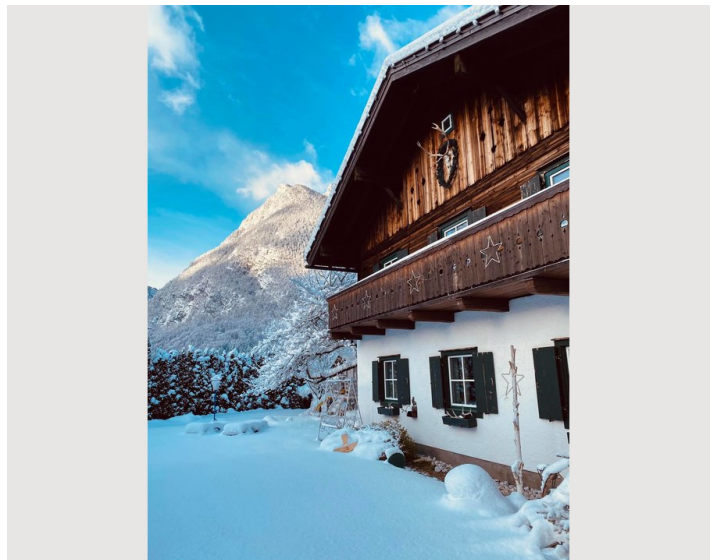
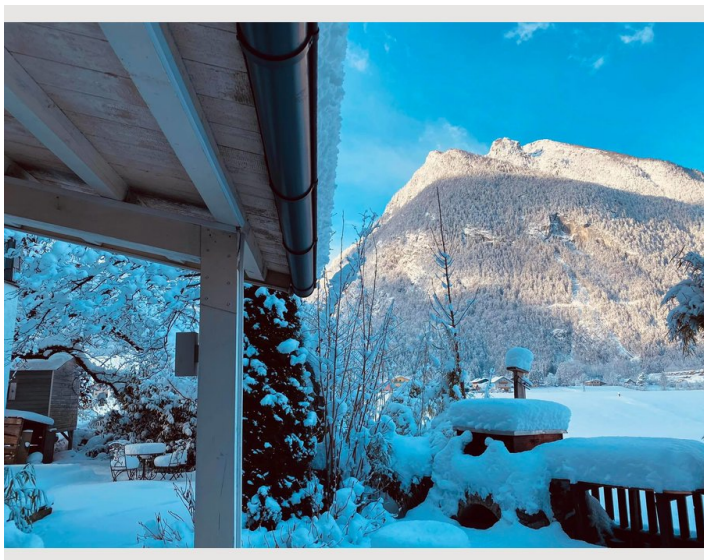
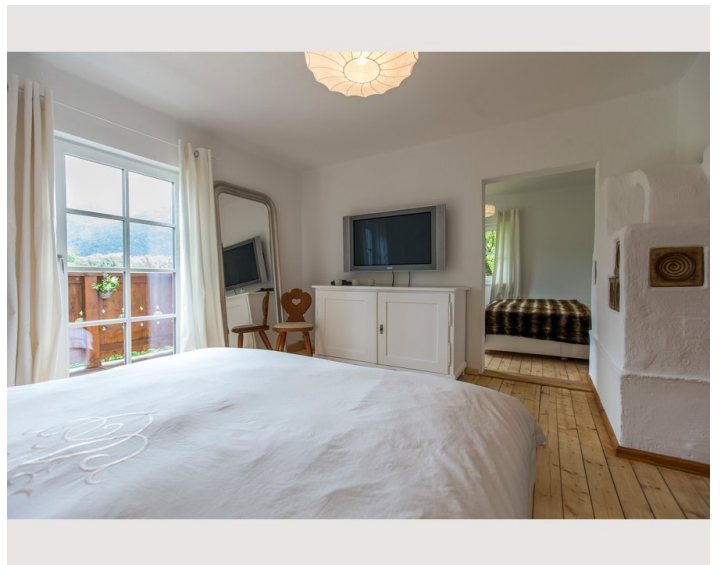
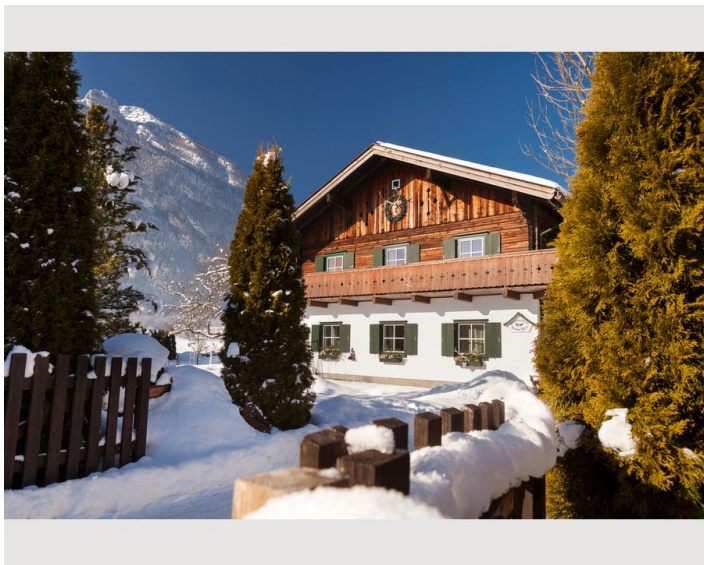
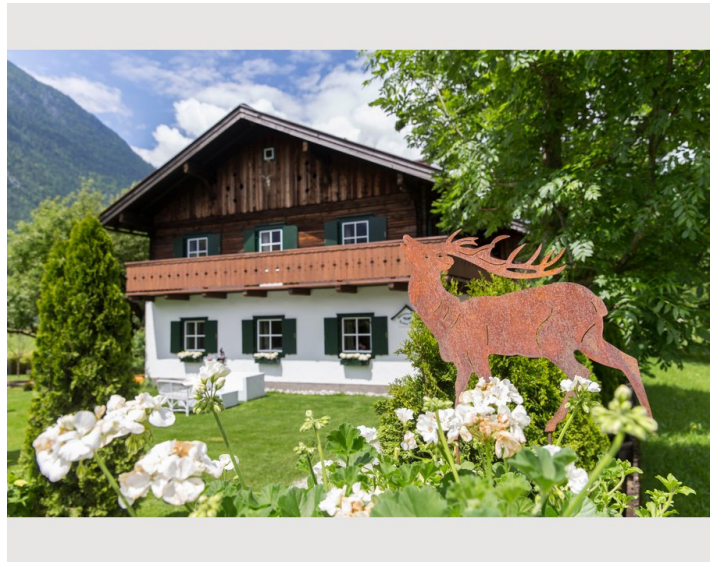
Bildergalerie

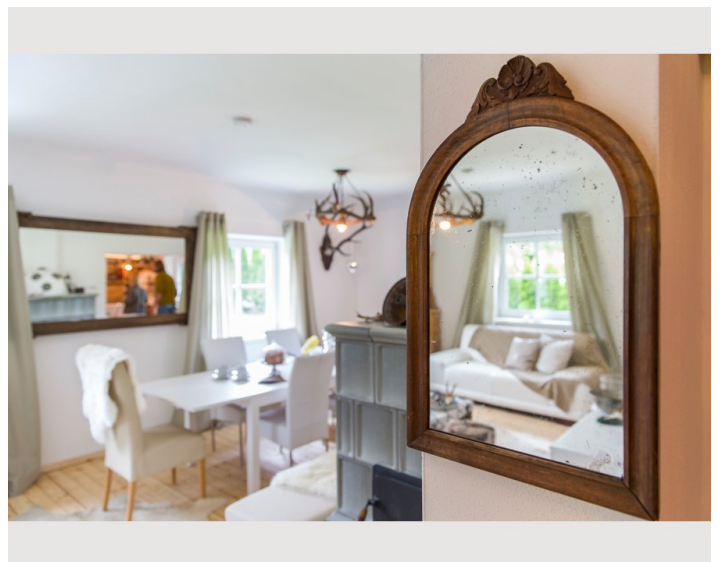
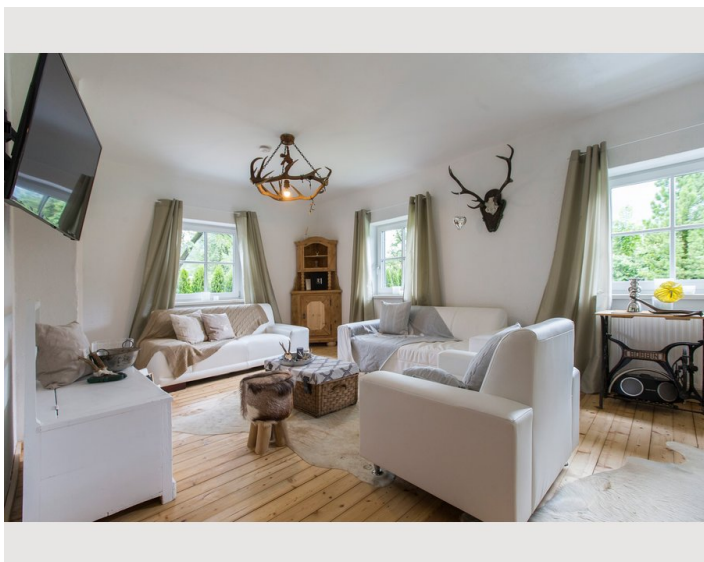
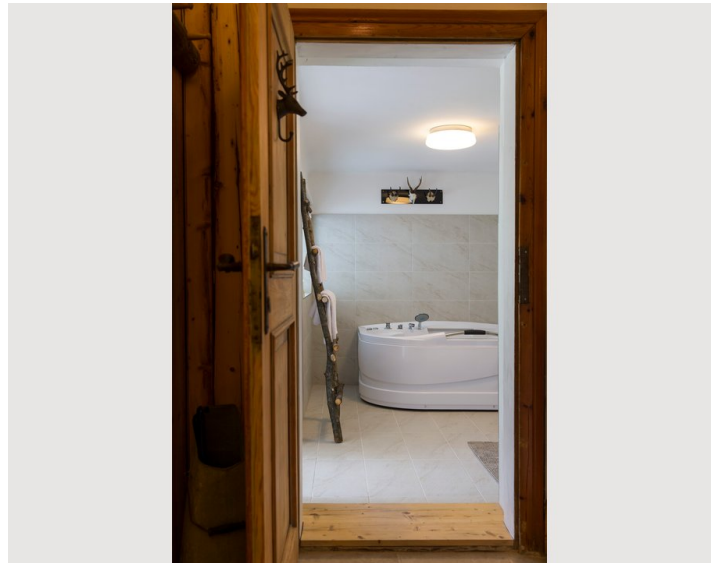
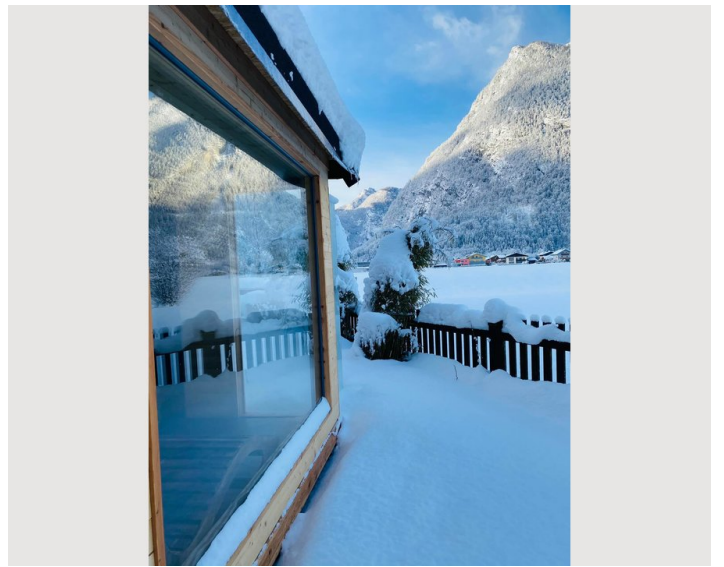
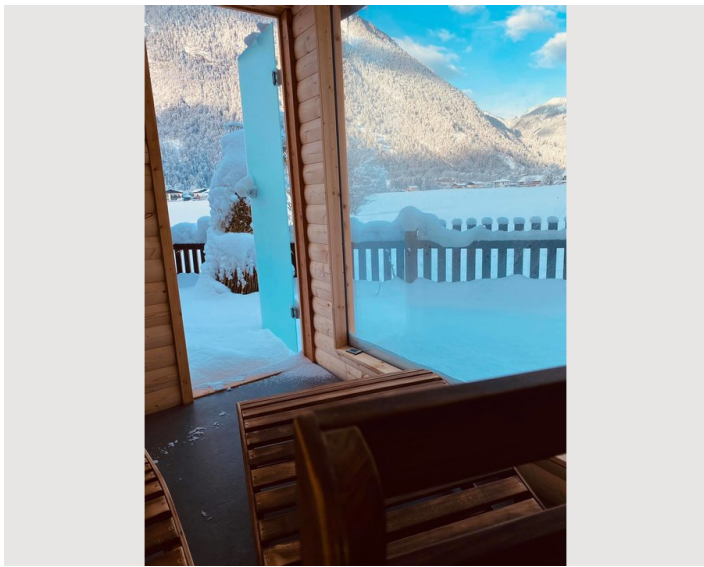






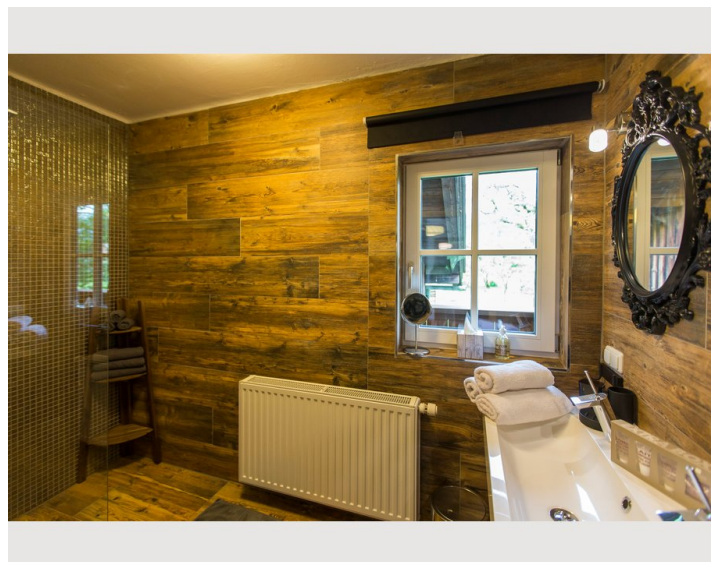
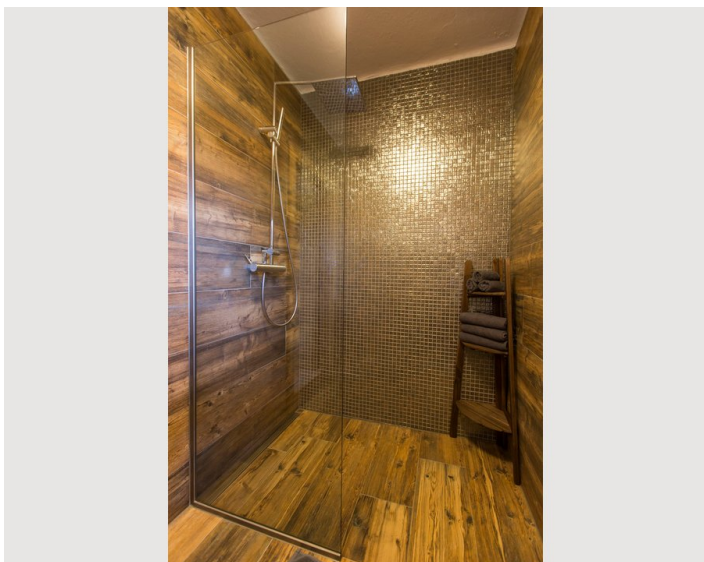
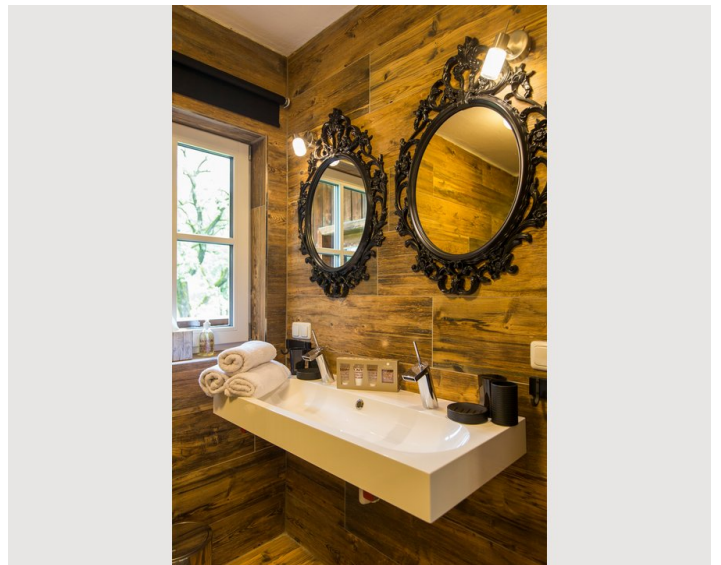


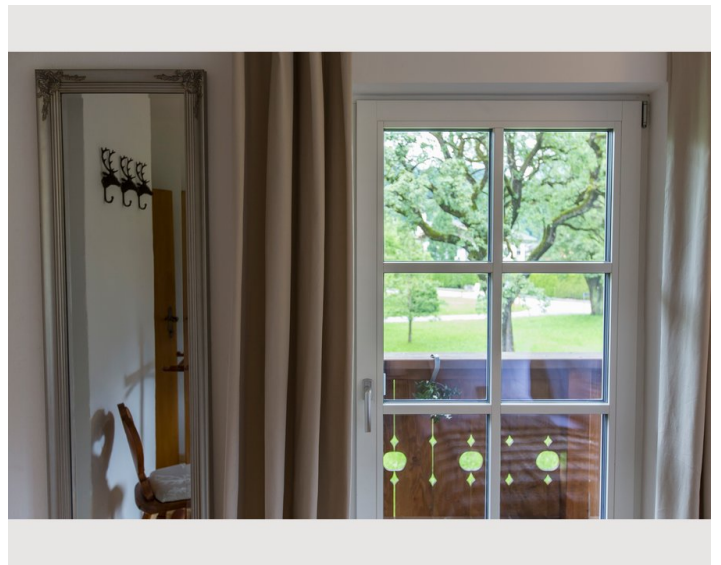
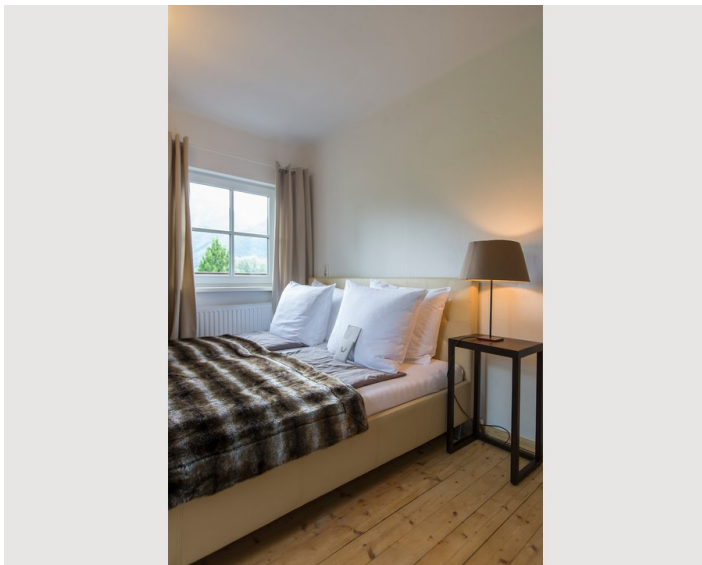
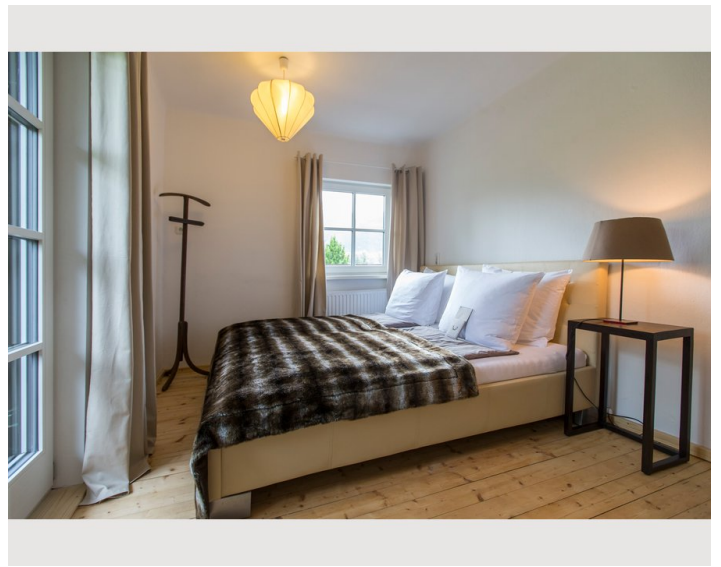
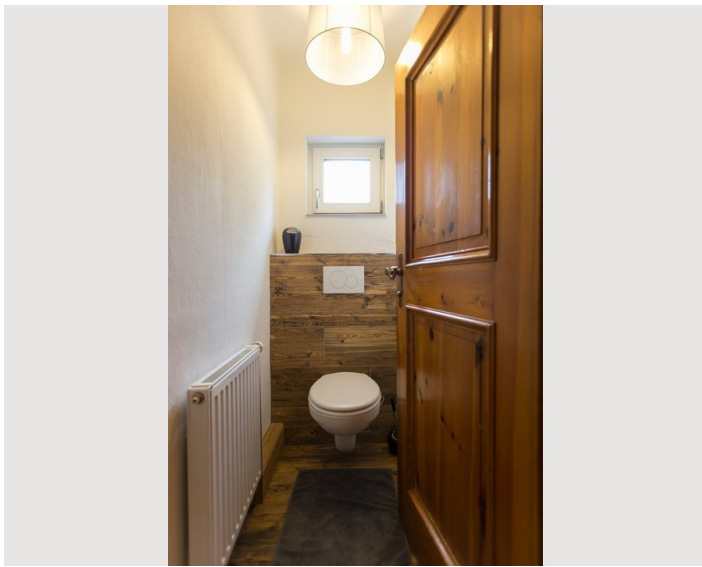






□





Lage

