



2 ZIMMER WOHNUNG, 5061 ELSBETHEN

## Vollausgestattete 2 Zimmer Wohnung an der Grenze der Stadt mit Natur und Freizeitmöglichkeiten

Objektnummer: DR.F2

[Online ansehen und mieten](#)

2019 errichtet, Neuzustand

<b>Zeitraum</b>	04.05. - 04.06.2026
<b>Personenanzahl</b>	2
<b>Gesamtbetrag</b> inkl. Ust.	€ 1.866,33
Kaution	€ 1.500,00



### Wohnfläche

50m<sup>2</sup>



### Maximalbelegung

2 Personen



### Gesamte Unterkunft <sup>?</sup>

1 Privates Badezimmer 1 getrenntes Schlafzimmer 1 Wohn-Schlafzimmer



### 1. Stockwerk

Lift vorhanden



### Check-in

15:00 - 15:00 Uhr



### Check-out

11:00 - 11:00 Uhr

## Schlafmöglichkeiten

### Schlafzimmer



1x Doppelbett (1,80 m x 2 m)

### Wohnen & Schlafen



1x Sofabett (2 Personen)

## Beschreibung zur Unterkunft

Moderne und sonnige Wohnung in einer ruhigen Gegend

## Ausstattung & Merkmale



### Grundausstattung

- Balkon
- TV
- Bettwäsche
- private Toilette
- Staubsauger
- Internet/Wlan
- Private Waschmaschine
- Handtücher
- Privater Parkplatz



### Erstversorgung

- Toilettenpapier
- Nespressokapseln
- Seife



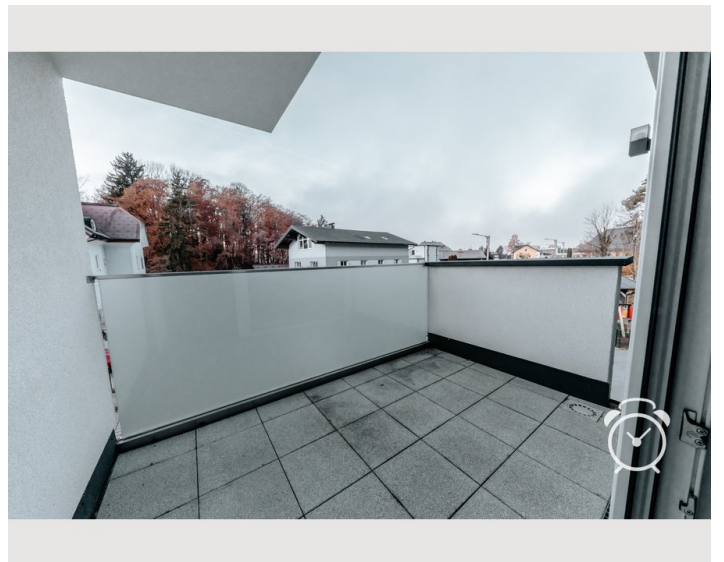
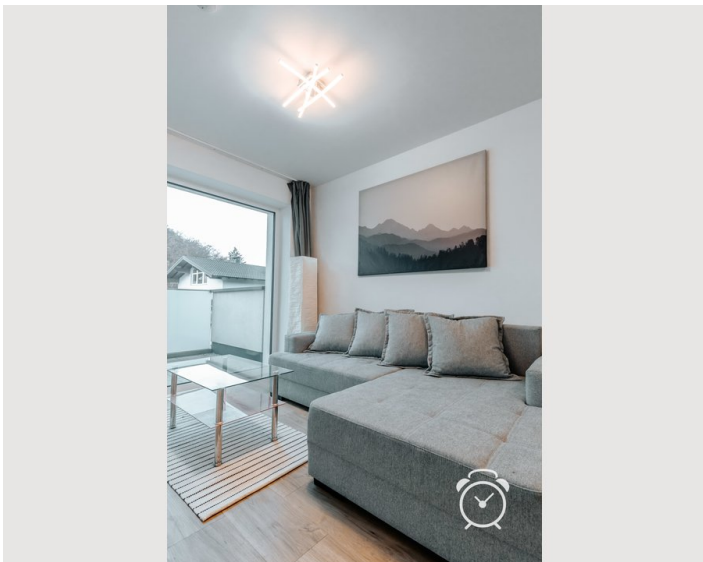
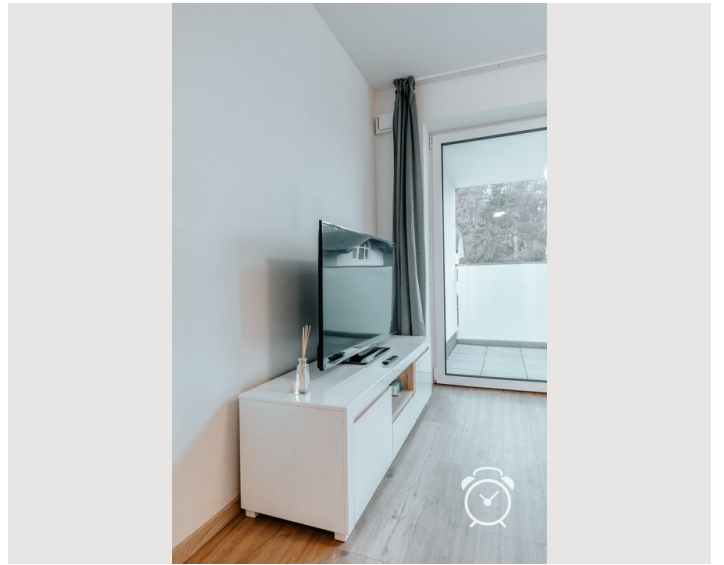
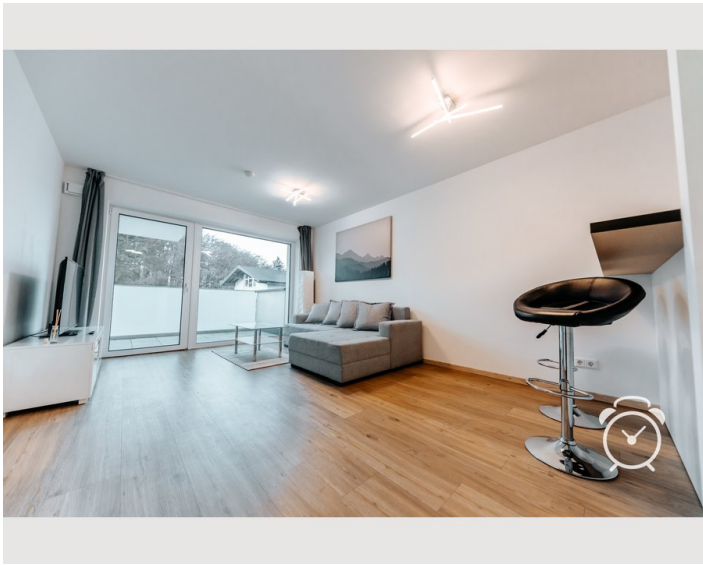
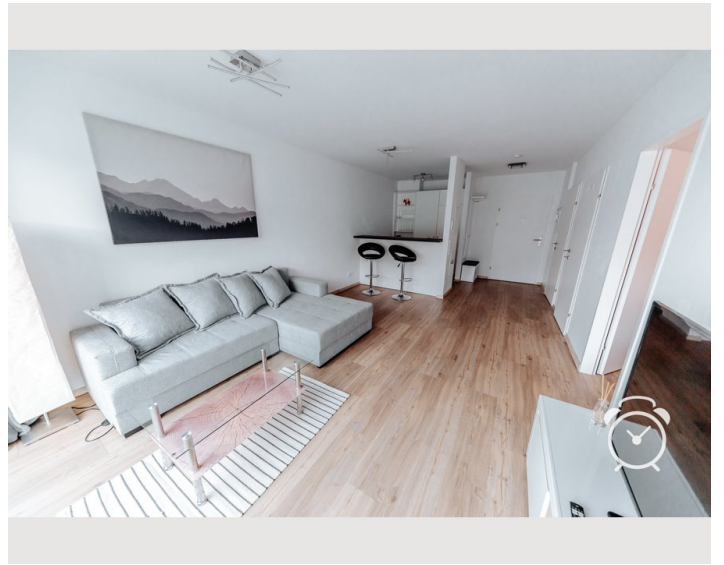
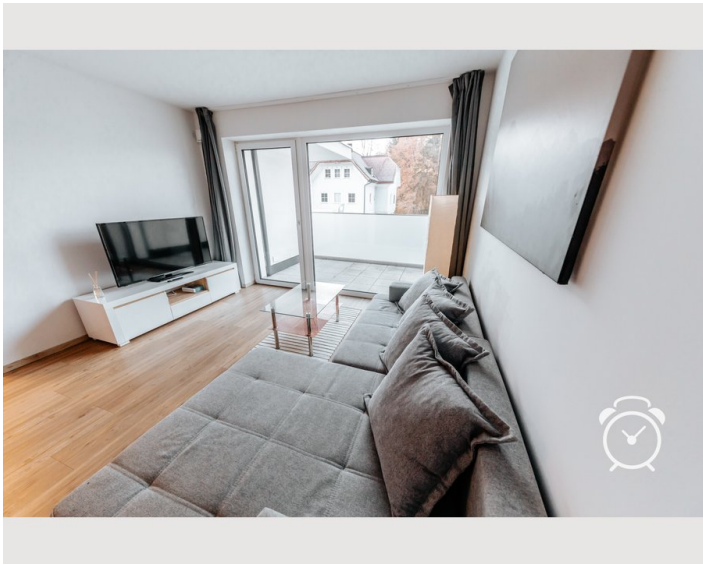
### Küche

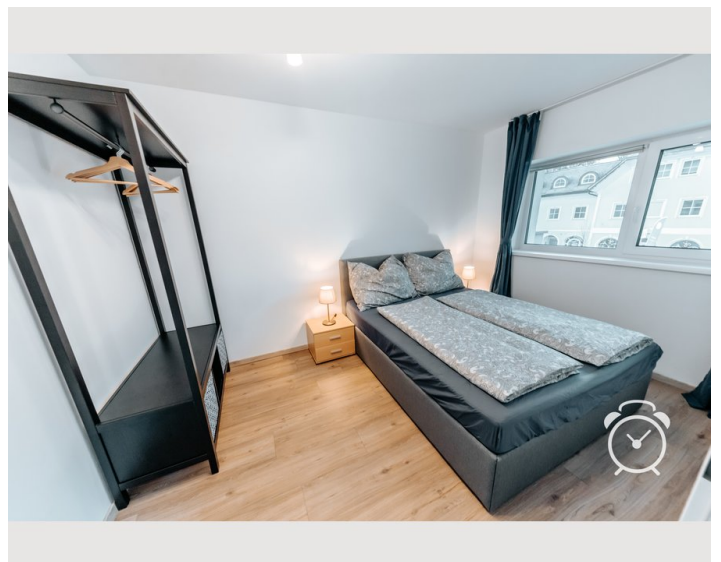
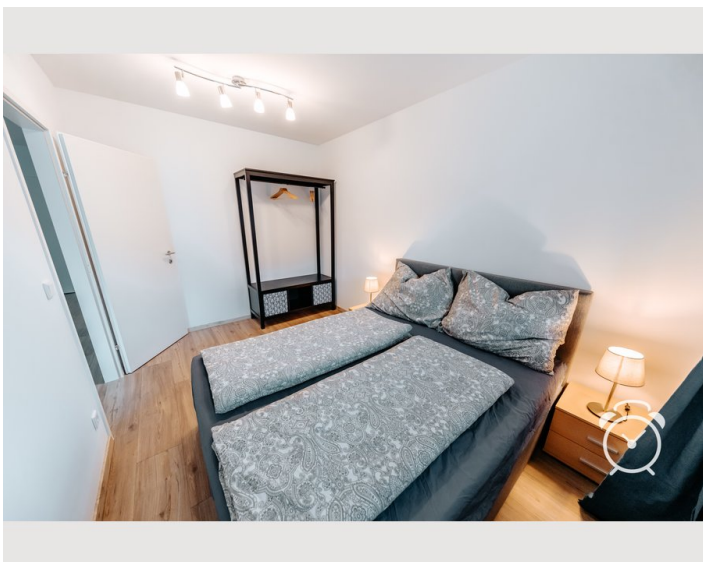
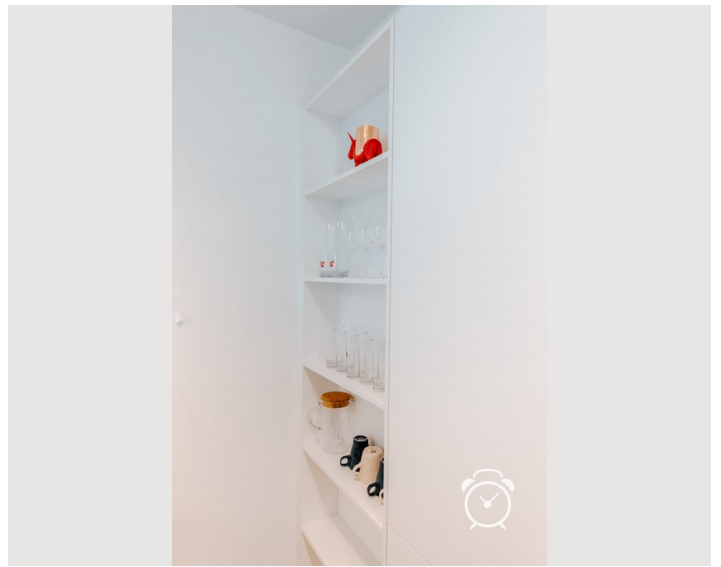
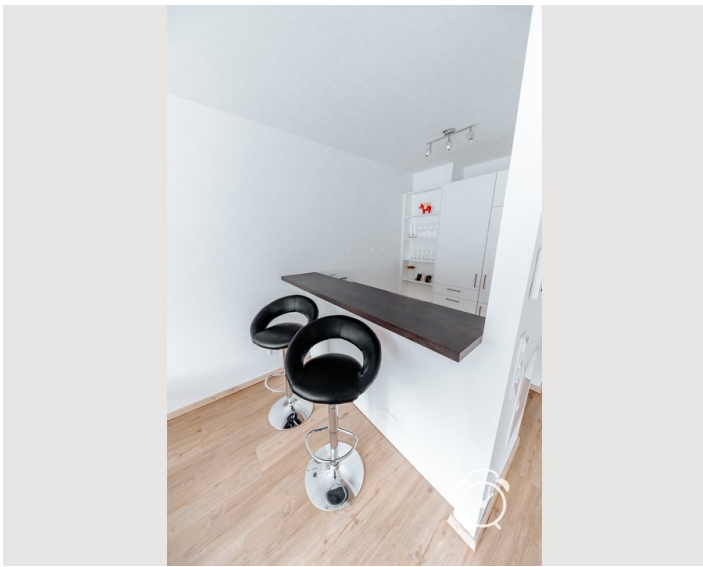
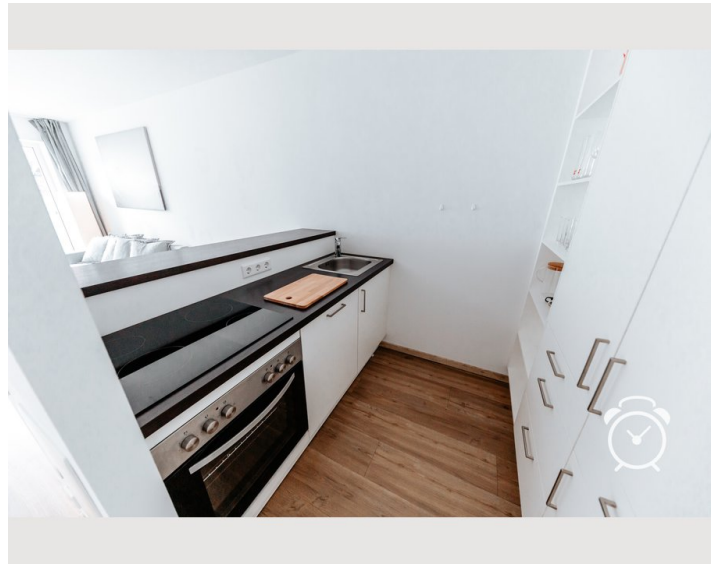
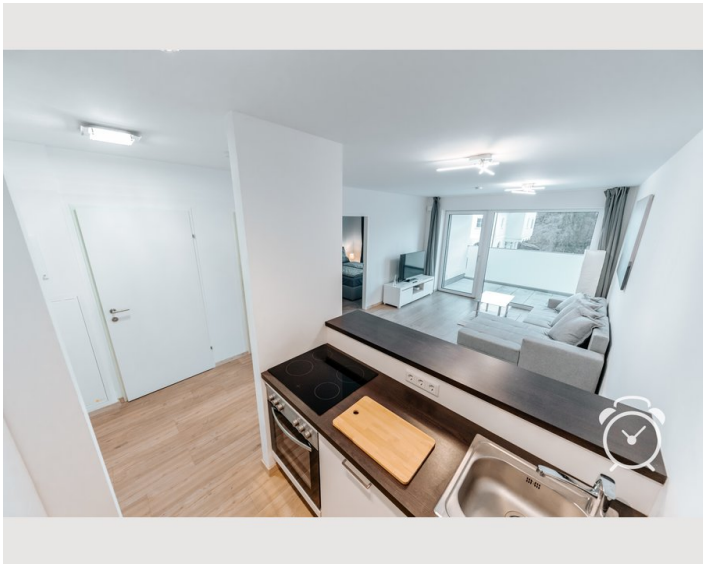
- Eigene Küche
- Gläser/Geschirr
- Geschirrspüler
- Kochutensilien
- Espressomaschine

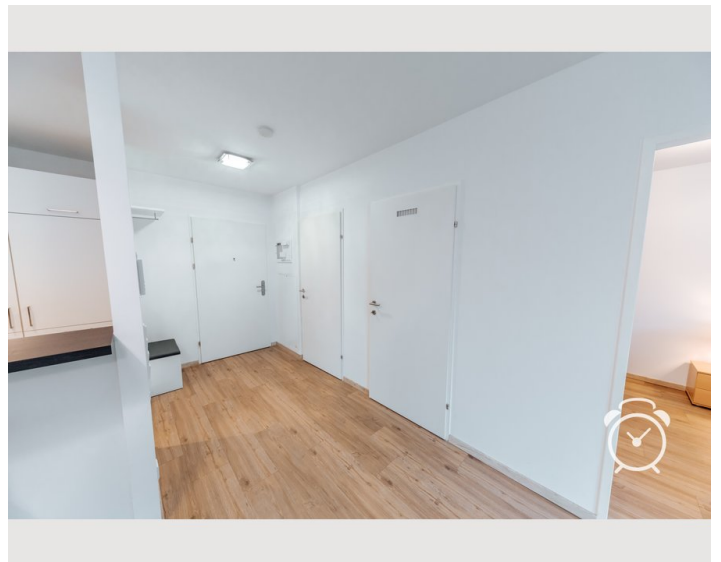
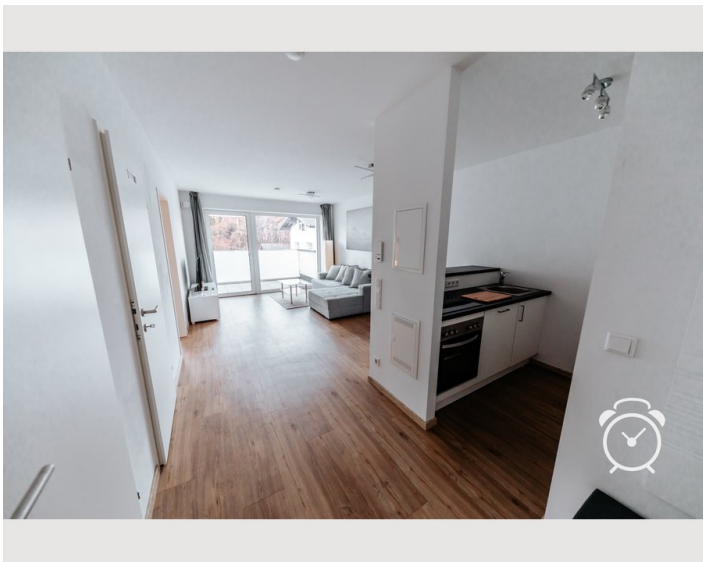
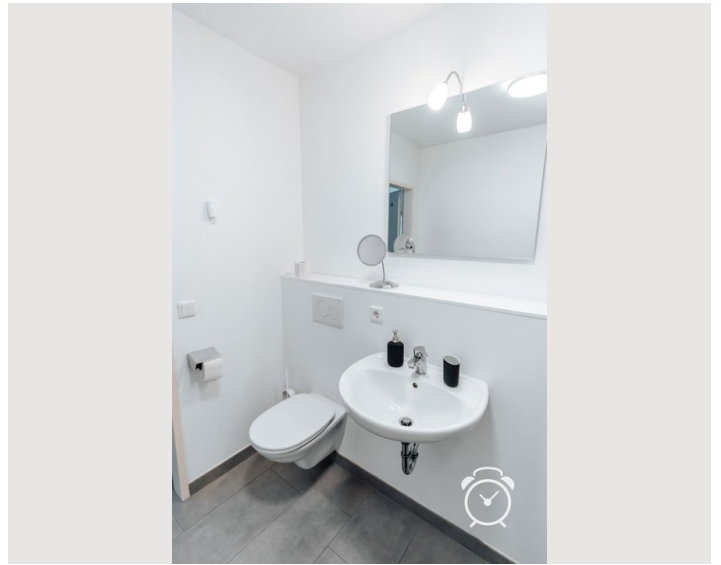
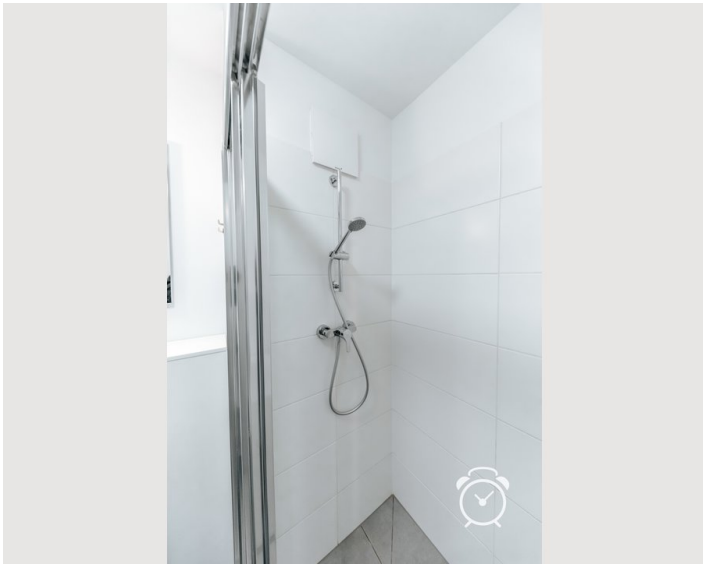
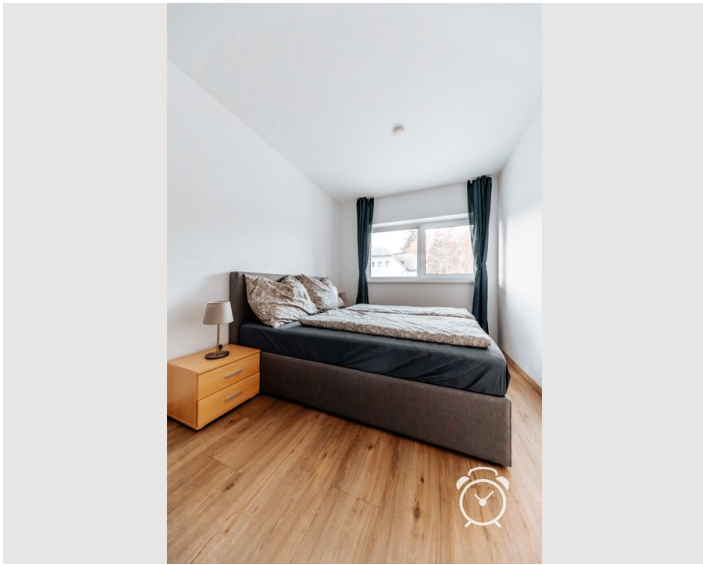
## Informationen

- Privater Eingang
- Fahrradraum kostenlos
- Haustiere auf Anfrage

## Bildergalerie







## Video

Zum Video



### Infrastruktur

 Zu Fuß bei dem Kreisverkehr

 Zu Fuß bei dem Kreisverkehr

Bank, Apotheke. Restaurant und Café zu Fuß bei dem Kreisverkehr

In der Nähe der Wohnung befinden Sie neben einem Lebensmittelmarkt und einer Bushaltestelle eine Bank sowie eine Apotheke und ein Café. Neben der Wohnung befindet sich zudem der Zugang zur Glasenbachklamm, wo man spazieren, wandern oder einfach entspannen kann.

## Lage

