



STUDIO APARTMENT, 4020 LINZ

Zen-Style Studio 40 m2

Objektnummer: JLQK1

[Online ansehen und mieten](#)

Zentral, stilvoll, Gartenblick & Top-Ausstattung!

Zeitraum	27.06. - 27.07.2026
Personenanzahl	2
Gesamtbetrag inkl. Ust.	€ 2.688,09
Kaution	€ 2.100,00



Wohnfläche

40m²



Maximalbelegung

2 Personen



Gesamte Unterkunft [?]

1 Privates Badezimmer 1 Wohn-Schlafzimmer



2. Stockwerk

Lift vorhanden



Check-in

15:00 - 02:00 Uhr



Check-out

06:00 - 11:00 Uhr

Schlafmöglichkeiten

Wohnen & Schlafen



1x Doppelbett (1,60 m x 2 m)



1x Sofabett (1 Person)

Beschreibung zur Unterkunft

Genießen Sie ein stilvolles und ruhiges Erlebnis in dieser sehr zentral gelegenen Unterkunft. Das klimatisierte Studio besticht durch bodentiefe Fenster, die viel Licht hereinlassen, sowie einen edlen Holzboden. Ein besonderes Highlight ist der Balkon, der sich über die gesamte Länge des Studios erstreckt und einen entspannten Blick auf den Garten im Hinterhof bietet. Für optimalen Komfort sorgen eine Fußbodenheizung sowie eine Decken- und Fußbodenkühlung.

Die löffelfertig ausgestattete Küche sowie Waschmaschine und Trockner in der Wohnung lassen keine Wünsche offen. Das Badezimmer verfügt über eine moderne Dusche. Dank der Verdunkelungsrollos ist ein erholsamer Schlaf garantiert, und der Wohn- und Essbereich lässt sich bei Bedarf flexibel durch einen Vorhang trennen. Zudem bietet das Gebäude ein hohes Maß an Sicherheit.

Ausstattung & Merkmale



Grundausstattung

- Balkon
- TV
- Privater Trockner
- Handtücher
- Garage
- Bügeleisen & Bügelbrett
- Haartrockner
- Internet/Wlan
- Private Waschmaschine
- Bettwäsche
- private Toilette
- Klimaanlage
- Reinigungsutensilien



Erstversorgung

- Toilettenpapier
- Seife
- Shampoo
- Nespressokapseln



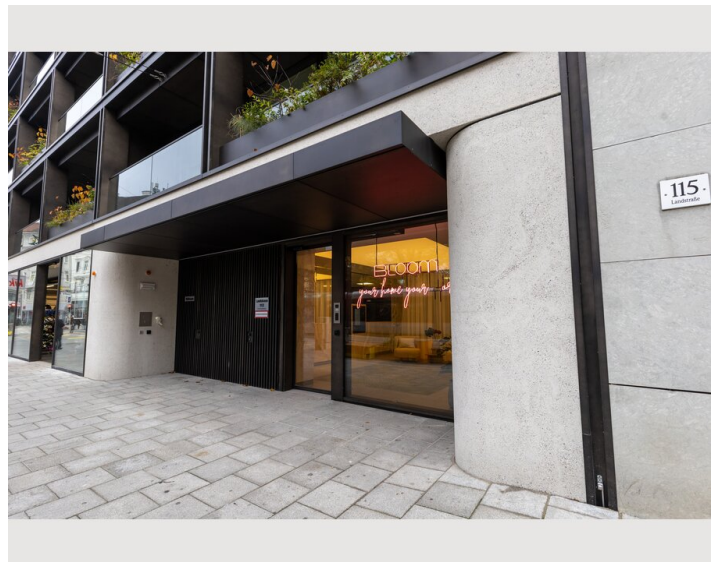
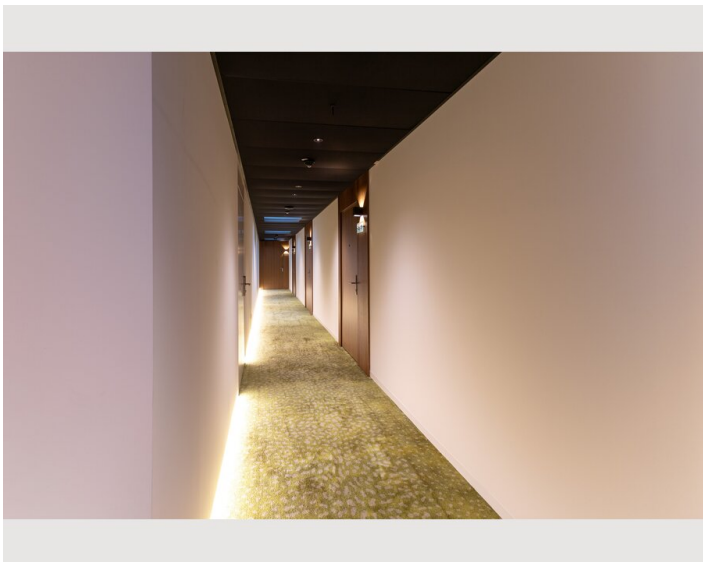
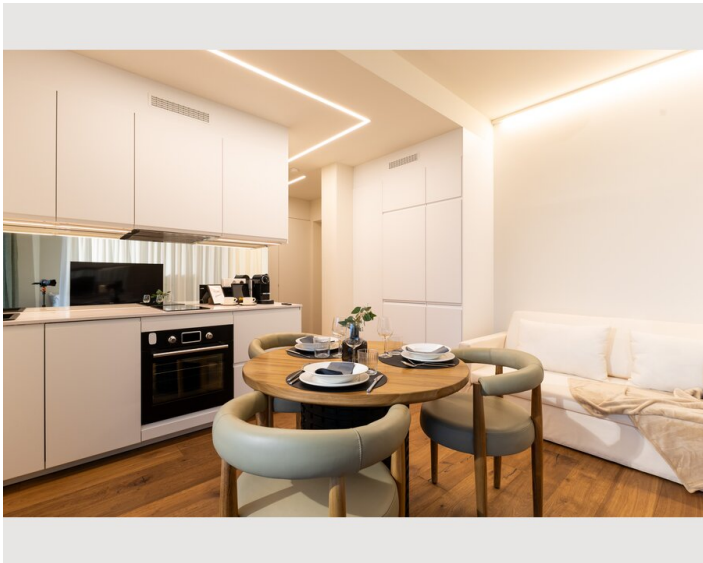
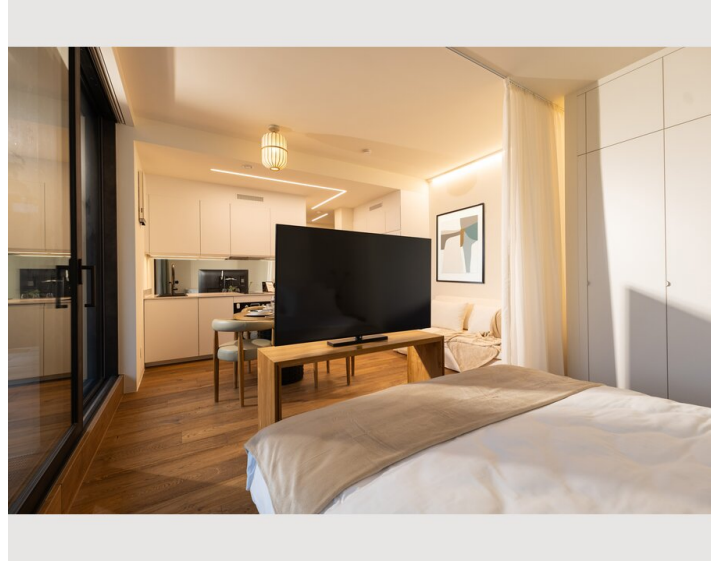
Küche

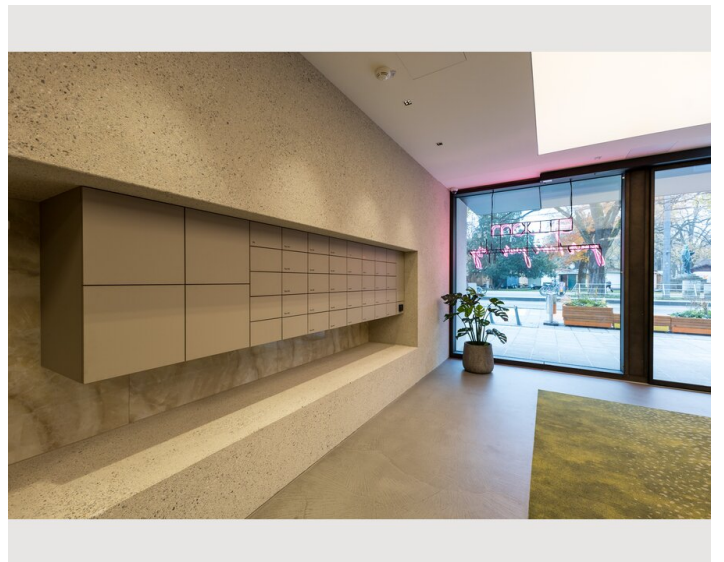
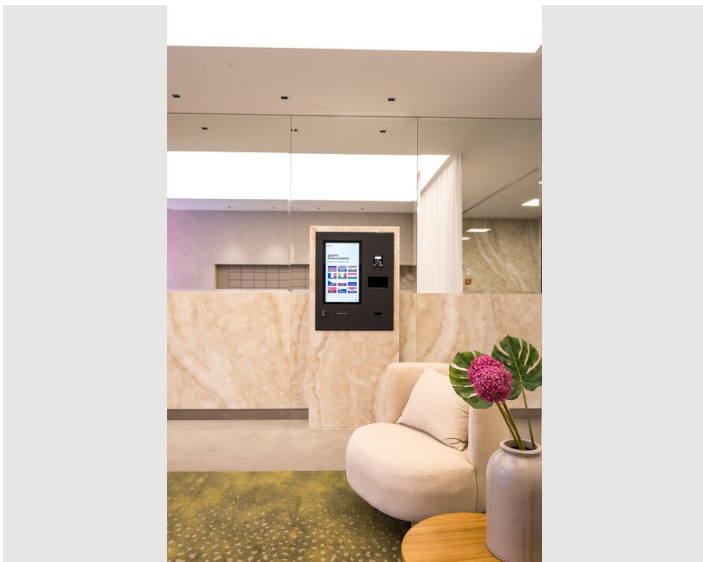
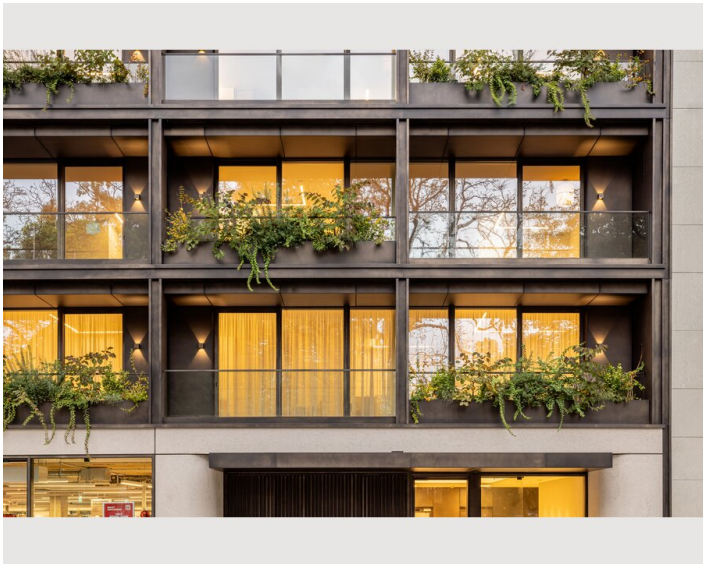
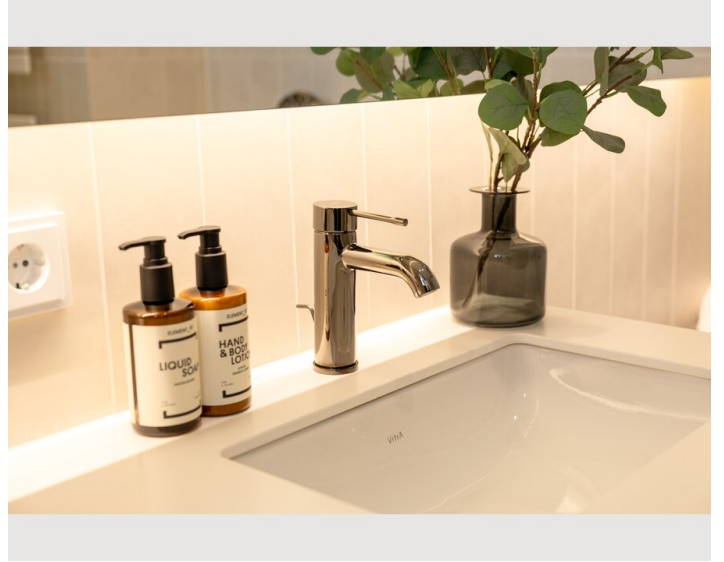
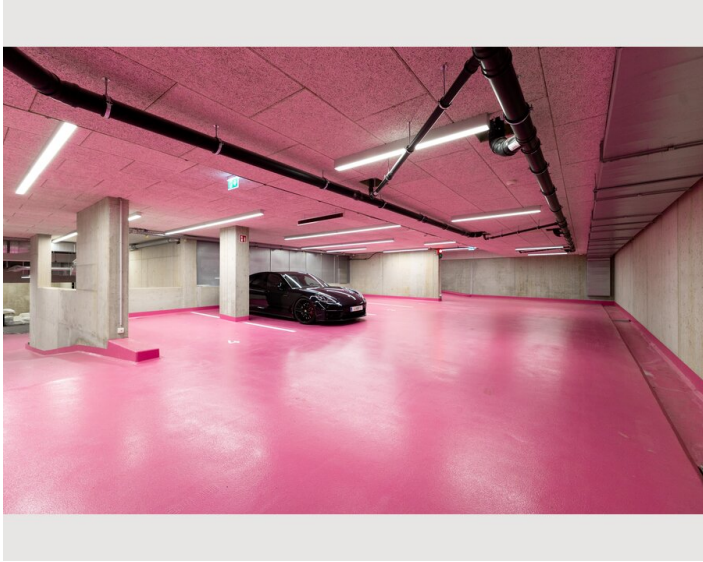
- Eigene Küche
- Gläser/Geschirr
- Geschirrspüler
- Kochutensilien
- Espressomaschine

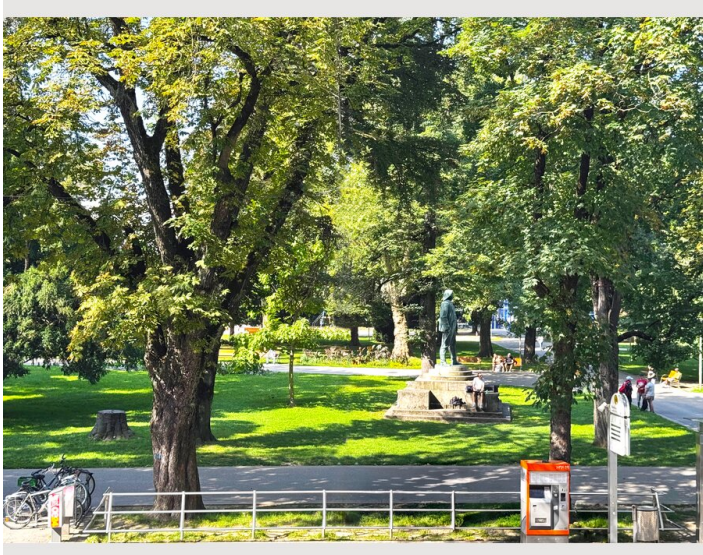
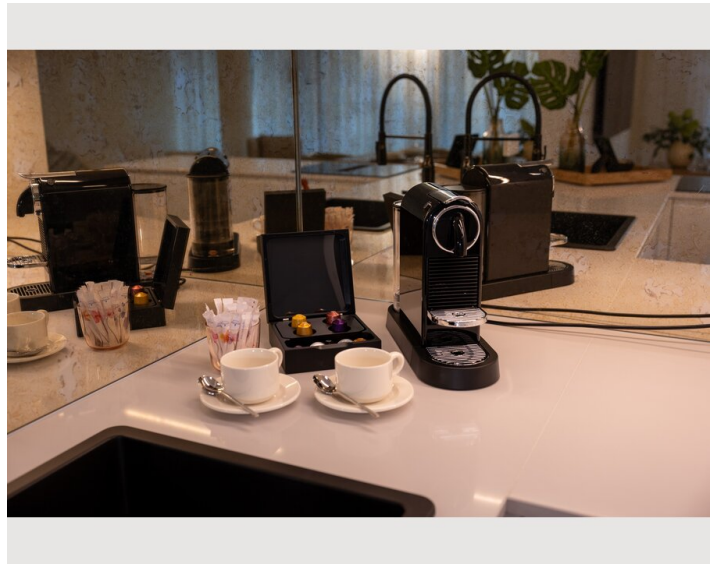
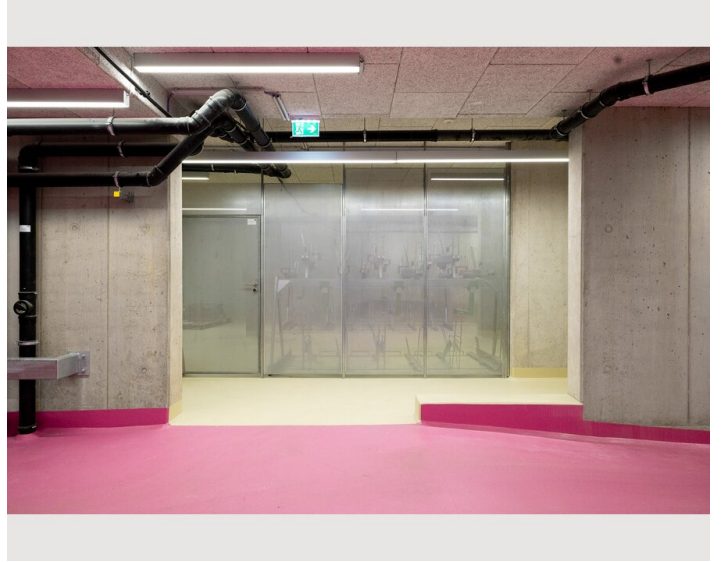
Informationen

- Rauchen verboten
- Regelmäßige Reinigung kostenlos
- Haustiere erlaubt
- Fahrradraum kostenlos

Bildergalerie







Infrastruktur

🕒 Bahnhof, Strassenbahn

🚶 Fussläufig

🏠 Im Nebengebäude

Das Gebäude besticht durch seine absolute Bestlage direkt in der Fußgängerzone, direkt gegenüber dem Volksgarten und in unmittelbarer Nähe zum neuen Musiktheater. Die Anbindung ist perfekt: Bei der Anreise mit der Bahn liegt die Straßenbahnhaltestelle nur eine Station vom Hauptbahnhof entfernt direkt vor der Tür. Für Autofahrer ist die Zufahrt zur hauseigenen Tiefgarage jederzeit problemlos möglich. Dank der zentralen Lage sind alle Geschäfte des täglichen Bedarfs fußläufig erreichbar. Genießen Sie alle Vorzüge der urbanen Innenstadt-Infrastruktur – kombiniert mit einem entspannenden Blick ins Grüne und absoluter Ruhe ohne Straßenlärm.

Lage

