



4 ZIMMER WOHNUNG UND MEHR, 5020 SALZBURG

Penthouse Riedenburg

Objektnummer: FRVQ1

[Online ansehen und mieten](#)

Zeitraum	16.06. - 16.07.2026
Personenanzahl	2
Gesamtbetrag inkl. Ust.	€ 7.555,18
Kaution	€ 5.600,00

Großzügige Penthousewohnung im begehrten Stadt der Riedenburg nur wenige Minuten Fußweg zum Stadtzentrum der Stadt Salzburg



Wohnfläche

170m²



Maximalbelegung

4 Personen



Gesamte Unterkunft [?]

2 Private Badezimmer 2 getrennte Schlafzimmer



3. Stockwerk

Lift vorhanden



Check-in

09:00 - 17:00 Uhr



Check-out

10:00 - 17:00 Uhr

Schlafmöglichkeiten

Schlafzimmer 1



1x Doppelbett (1,80 m x 2 m)

Schlafzimmer 2



1x Doppelbett (1,40 m x 2 m)

Beschreibung zur Unterkunft

Ruhige Lage in einer Sackgasse ohne Durchzug Verkehr. GanztagsSonne mit Blick Richtung Süden und Westen. Garten zu allgemein Benutzung. Exklusiver Lift Zugang in das oberste Stockwerk. 170 m² Wohnfläche. Ausstattung mit hochwertigen Designer Möbeln. Großzügige Südterrasse mit 26 m² Blick Richtung Unterberg. West Balkon. Galerie über dem Wohnbereich. Zwei Tiefgaragenabstellplätze mit eigenem Rolltor. In der Wohnung Bulthaup Küche. Zwei voll ausgestattete Badezimmer. Gäste Toilette, Waschmaschine, zwei Schlafzimmer mit Doppelbett, Satz TV, zwei TV Geräte, Fußbodenheizung in Teilen der Wohnung, Zentralheizung. Ausstattung mit Parkettboden. Zusätzlich Kellerabteil und Fahrradraum

Ausstattung & Merkmale



Grundausstattung

- Balkon
- Gartenmitbenutzung
- Private Waschmaschine
- Gemeinschaftstrockner
- Handtücher
- Privater Parkplatz
- Staubsauger
- Haartrockner
- Terrasse
- TV
- Gemeinschaftswaschmaschine
- Bettwäsche
- private Toilette
- Garage
- Bügeleisen & Bügelbrett



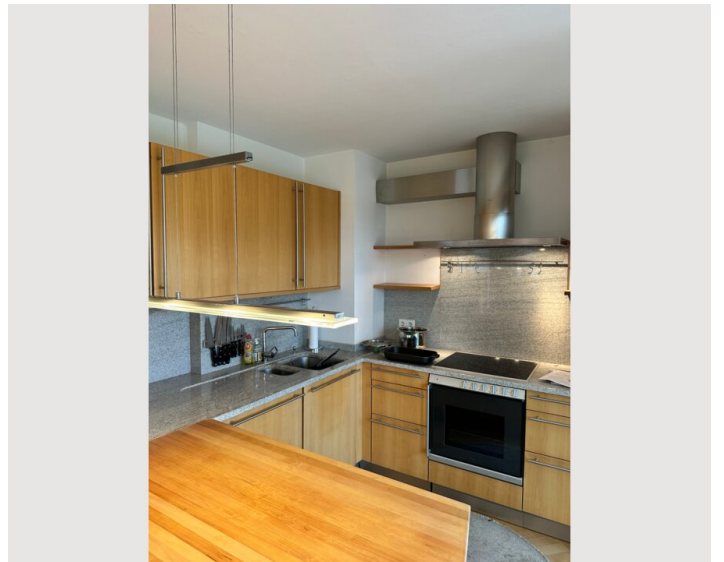
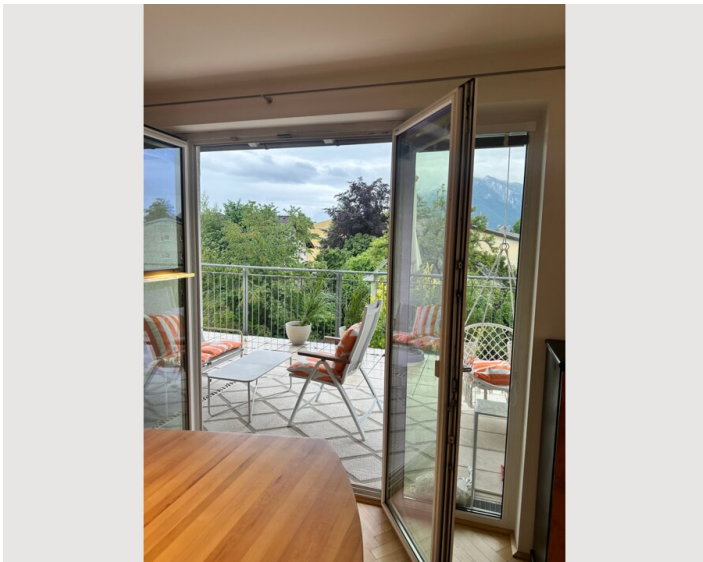
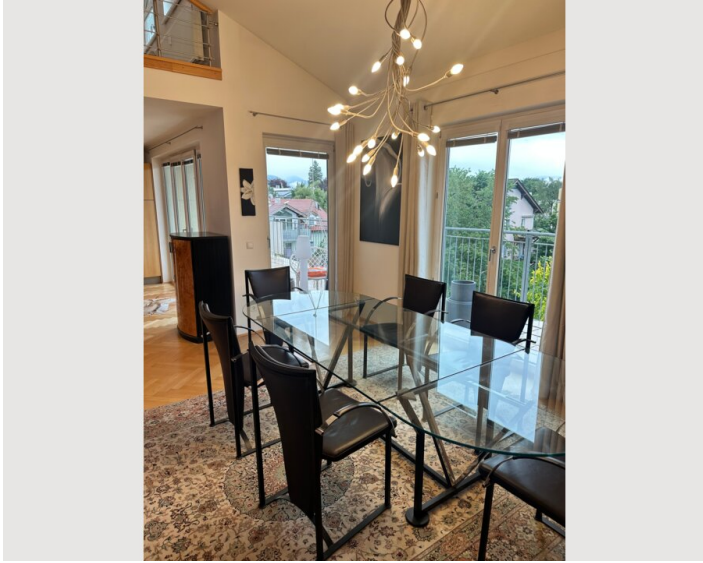
Küche

- Eigene Küche
- Gläser/Geschirr
- Geschirrspüler
- Kochutensilien
- Espressomaschine

Informationen

- Für Kinder geeignet
- Kurzparkzone kostenpflichtig
- Haustiere verboten
- Rauchen verboten
- Schreibtisch/Arbeitsplatz
- Fahrradraum kostenlos

Bildergalerie



Infrastruktur

© Circa 8 Minuten zum Festspielhaus

Café, Trafik und Bank sind in circa ein bis zwei Gehminuten erreichbar. Supermarkt, Restaurants, weitere Geschäfte in circa drei Gehminuten entfernt in einer Einkaufsstraße. Bushaltestelle ganz in der Nähe.

Lage

