



2 ZIMMER WOHNUNG, 1230 WIEN

Möblierte 35m² Wohnung mit Klimaanlage

Objektnummer: PVM2

[Online ansehen und mieten](#)

Kompakte 2-Zimmer-Wohnung im 23. Bezirk – vollständig möbliert, mit Klimaanlage und privater Küche. Ideal für Berufspendler oder Expats, die ein selbstständiges Zuhause auf Zeit suchen.

Zeitraum	05.07. - 05.08.2026
Personenanzahl	2
Gesamtbetrag inkl. Ust.	€ 1.321,89
Kaution	€ 1.000,00



Wohnfläche

35m²



Maximalbelegung

2 Personen



Gesamte Unterkunft [?]

1 Privates Badezimmer 1 getrenntes Schlafzimmer



1. Stockwerk



Check-in

13:00 - 23:59 Uhr



Check-out

00:01 - 11:00 Uhr

Schlafmöglichkeiten

Schlafzimmer



1x Doppelbett (1,40 m x 2 m)

Beschreibung zur Unterkunft

Diese möblierte 35 m² große Wohnung im ersten Obergeschoss bietet alles, was für einen komfortablen Aufenthalt auf Zeit benötigt wird. Das separate Schlafzimmer sorgt für eine klare Trennung zwischen Wohn- und Schlafbereich – angenehm für alle, die nach einem langen Arbeitstag Ruhe schätzen.

Die voll ausgestattete Küche überzeugt mit Geschirrspüler, Mikrowelle, Kaffeemaschine und Espressomaschine. Gläser und Geschirr sind vorhanden, auf Wunsch kann auch der Kühlschrank befüllt werden. Für den täglichen Komfort stehen außerdem eine private Waschmaschine, Klimaanlage, Haartrockner sowie Reinigungsutensilien zur Verfügung. Handtücher, Toilettenpapier und Seife sind selbstverständlich inkludiert.

Die Wohnung liegt im 23. Wiener Gemeindebezirk und eignet sich besonders für Berufstätige, die in Wien einem längeren Projekt nachgehen oder regelmäßig in der Stadt arbeiten. Die Unterkunft ist für bis zu zwei Personen ausgelegt und bietet durch ihre vollständige Möblierung und Ausstattung einen reibungslosen Einzug ohne organisatorischen Aufwand.

Bitte beachten: Haustiere sind in dieser Unterkunft leider nicht gestattet.

Ausstattung & Merkmale

Grundausstattung

- Private Waschmaschine
- private Toilette
- Reinigungsutensilien
- Handtücher
- Klimaanlage
- Haartrockner

Erstversorgung

- Toilettenpapier
- auf Anfrage Kühlschrankfüllung
- Seife

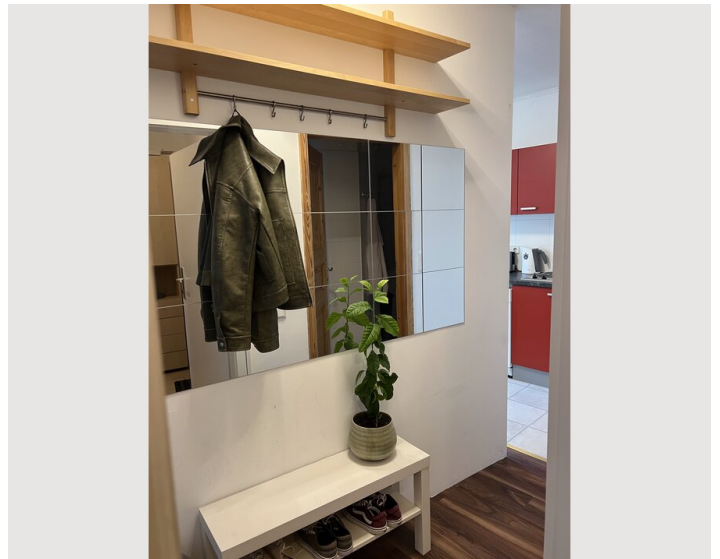
Küche

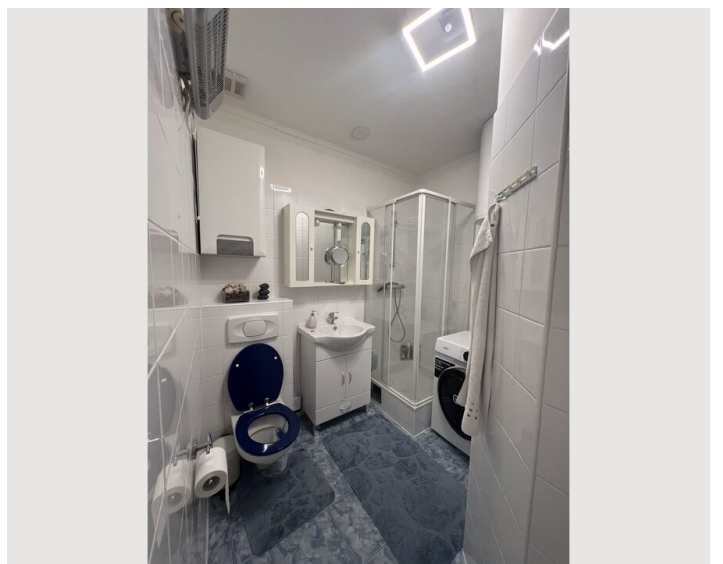
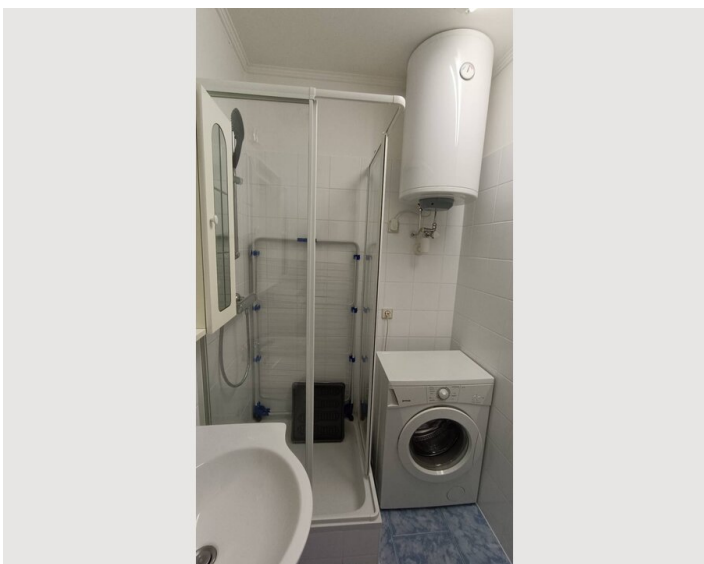
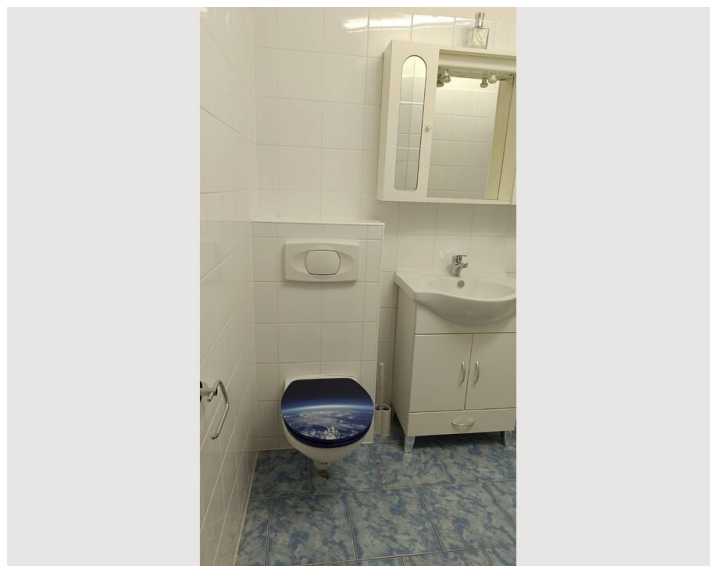
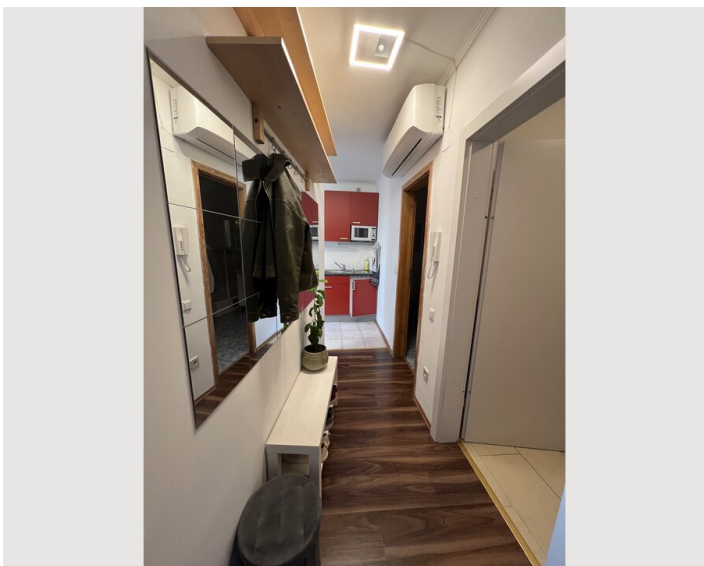
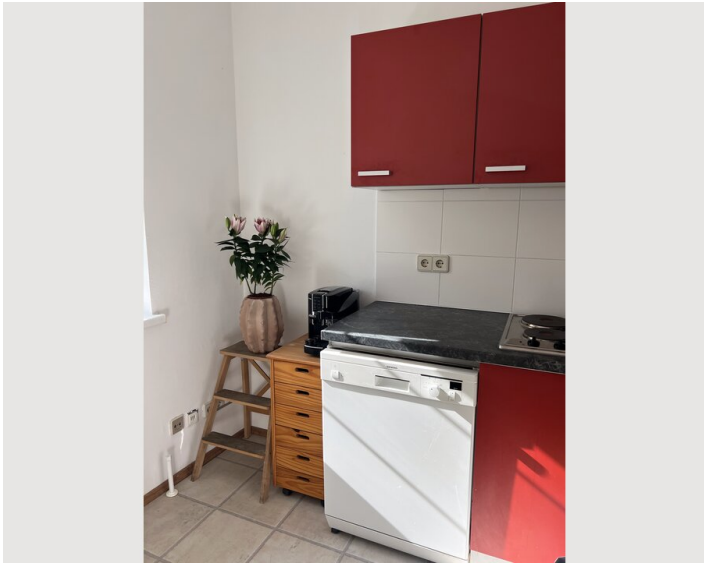
- Eigene Küche
- Gläser/Geschirr
- Geschirrspüler
- Kitchenette
- Espressomaschine
- Mikrowelle

Informationen

- Haustiere verboten

Bildergalerie







Infrastruktur

 Bushaltestelle: ca. 200 m

 Supermarkt: ca. 240 m

 Bahnhof: ca. 320 m

 Zentrum: ca. 10,4 km

Die Wohnung liegt im 23. Bezirk in Wien-Liesing und bietet eine ausgezeichnete Alltagsinfrastruktur. Der nächste Hofer ist in rund 250 m erreichbar, weitere Supermärkte wie Billa und Lidl befinden sich ebenfalls in unmittelbarer Nähe – die tägliche Versorgung ist damit problemlos gesichert. Für die Verpflegung stehen mehrere Restaurants, Kebap-Lokale, eine Bäckerei und Cafés in wenigen Gehminuten zur Verfügung. Besonders praktisch für Berufspendler und Geschäftsreisende: Der Bahnhof Liesing ist in rund 300 m erreichbar und bietet eine direkte S-Bahn-Anbindung ins Wiener Stadtzentrum. Zusätzlich sind mehrere Bushaltestellen in unmittelbarer Nähe, sodass die öffentliche Verkehrsanbindung insgesamt sehr gut ist.

Lage

