



2 ZIMMER WOHNUNG, 5020 SALZBURG

Wohnen nahe Innenstadt Josefiau in ruhiger Lage

Objektnummer: BAUI2

[Online ansehen und mieten](#)

Zeitraum	19.12.2025 - 19.01.2026
Personenanzahl	2
Gesamtbetrag inkl. Ust.	€ 2.265,94
Kaution	€ 1.700,00

Gepflegte Wohnung in ruhiger Lage. Blick in die Gartenanlage. Privathaus mit 4 Parteien. Die gesamte Einrichtung ist neuwertig, Ein Schreibtisch und heller Arbeitsplatz sind vorhanden.

Wohnfläche 42m²	1. Stockwerk
Maximalbelegung 2 Personen	Check-in 14:00 - 17:00 Uhr
Gesamte Unterkunft 1 Privates Badezimmer 1 getrenntes Schlafzimmer 1 Wohn-Schlafzimmer	Check-out 08:00 - 10:00 Uhr

Schlafmöglichkeiten

Schlafzimmer



1x Doppelbett (1,40 m x 2 m)

Wohnen und Schlafen



1x Sofabett (2 Personen)

Beschreibung zur Unterkunft

2- Zimmerwohnung in Nähe der Altstadt in ruhiger Lage.

Gebührenfreies PKW Parken möglich.

Verkehrsanbindung mit O-Bus Linie 3 in 5 Gehminuten.

Randlage zu den Salzachauen mit Erholungscharakter.

Nord-Süd orientiert mit Aussicht auf eine Gartenanlage.

Abgeschlossene Küche.

Ausstattung & Merkmale



Grundausstattung

- Internet/Wlan
- Private Waschmaschine
- Handtücher
- Privater Parkplatz
- TV
- Bettwäsche
- private Toilette



Erstversorgung

- Toilettenpapier
- Seife
- Shampoo



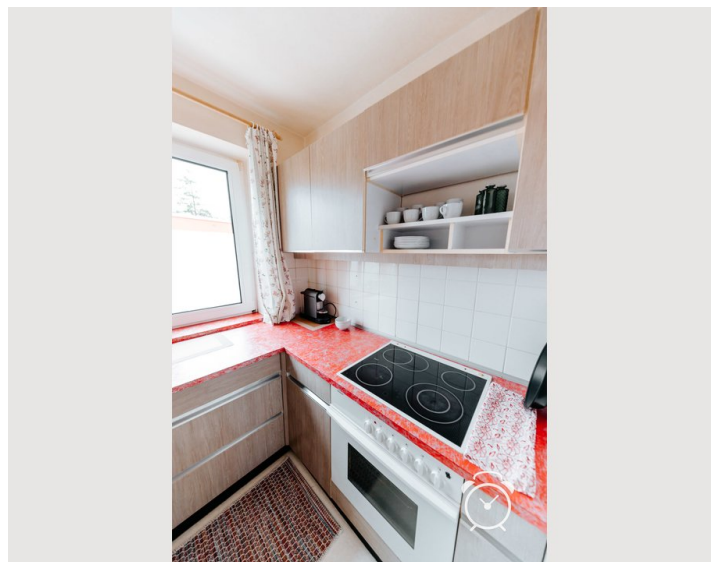
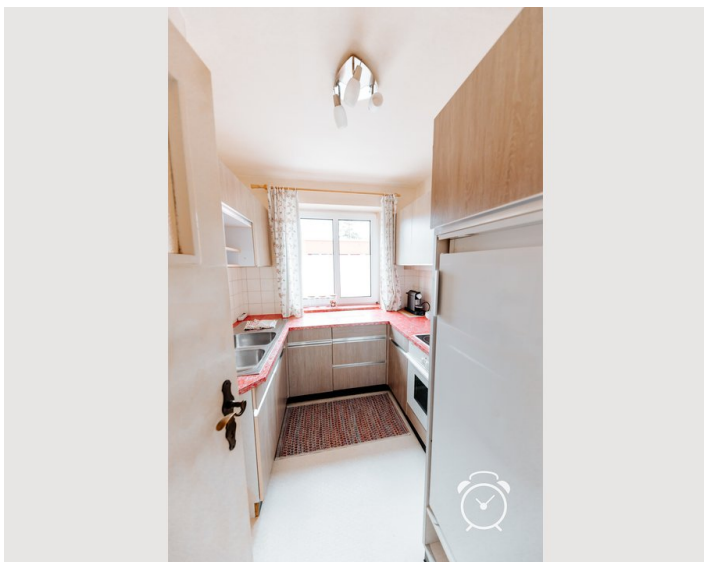
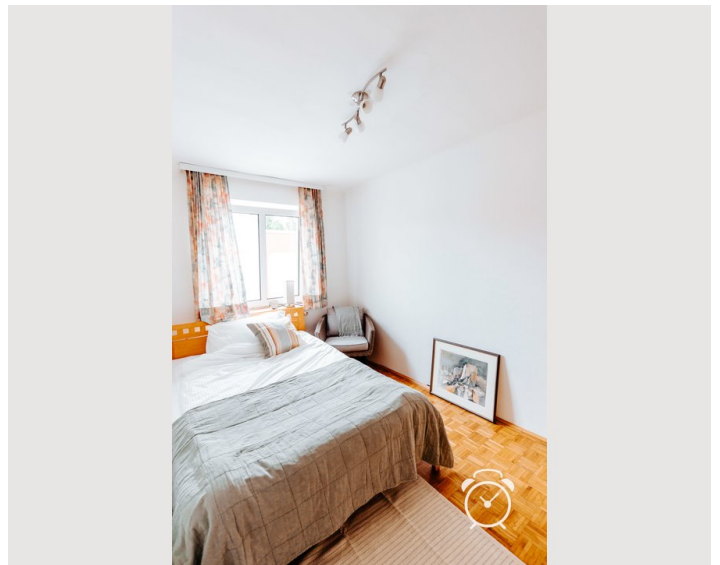
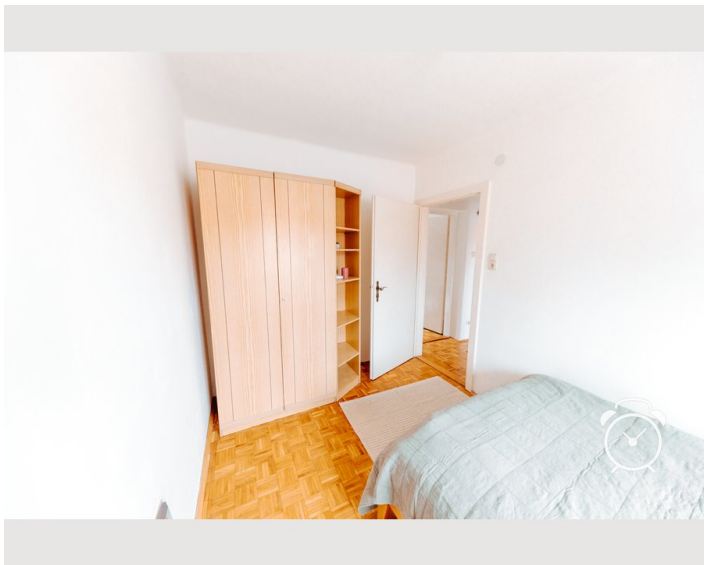
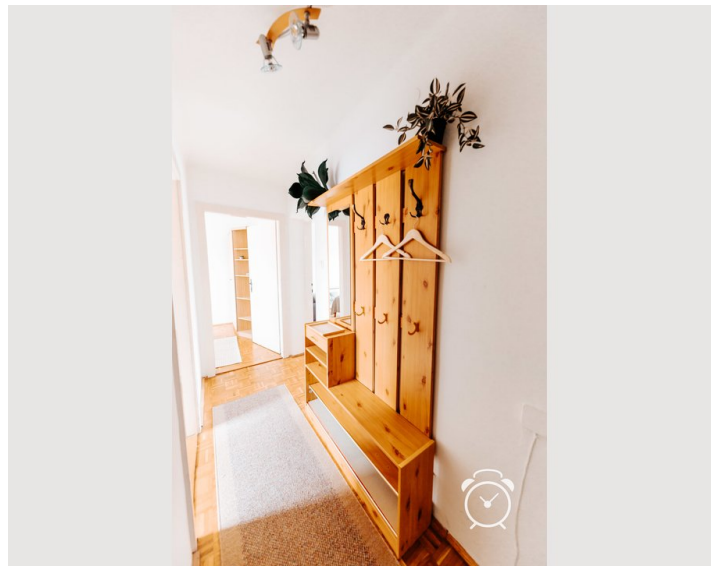
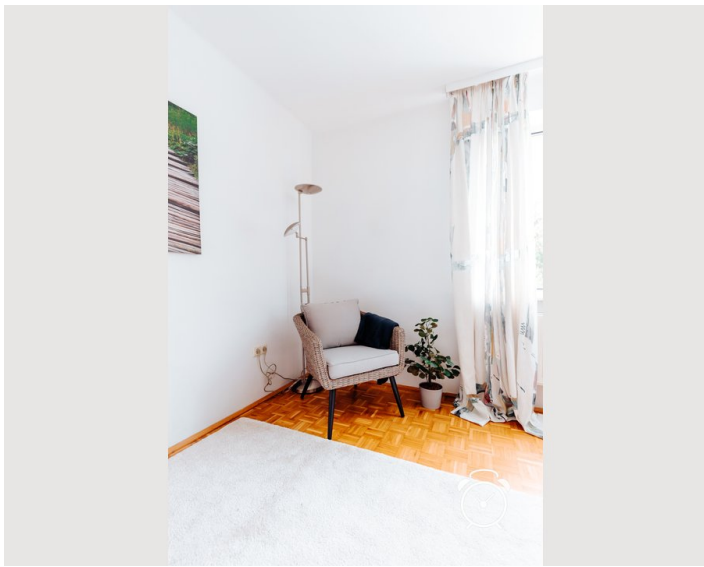
Küche

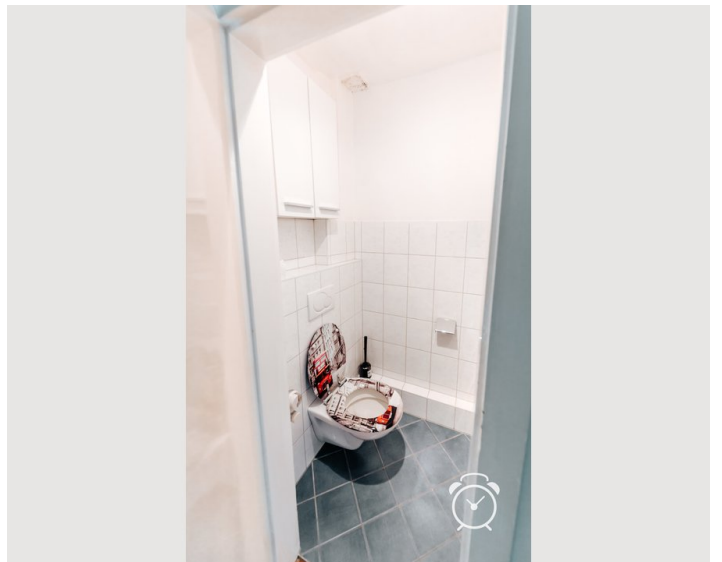
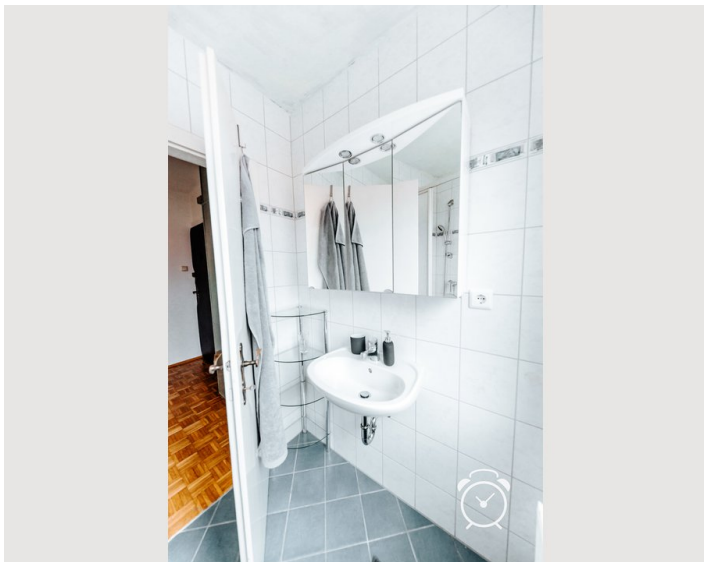
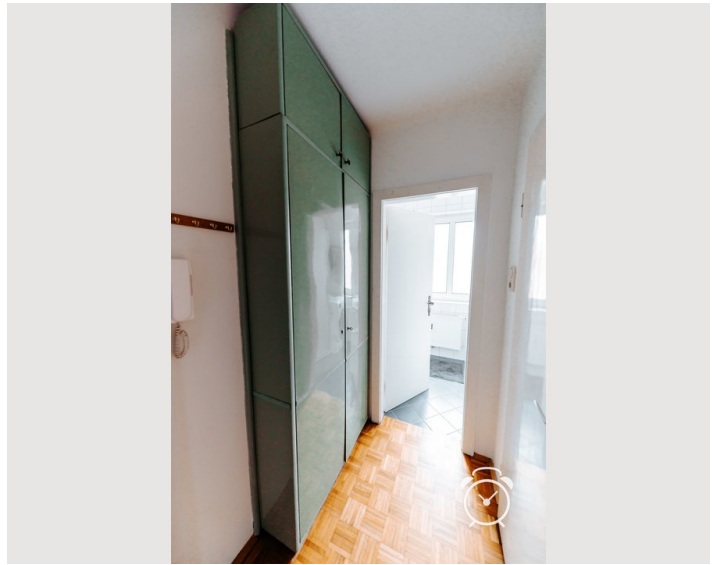
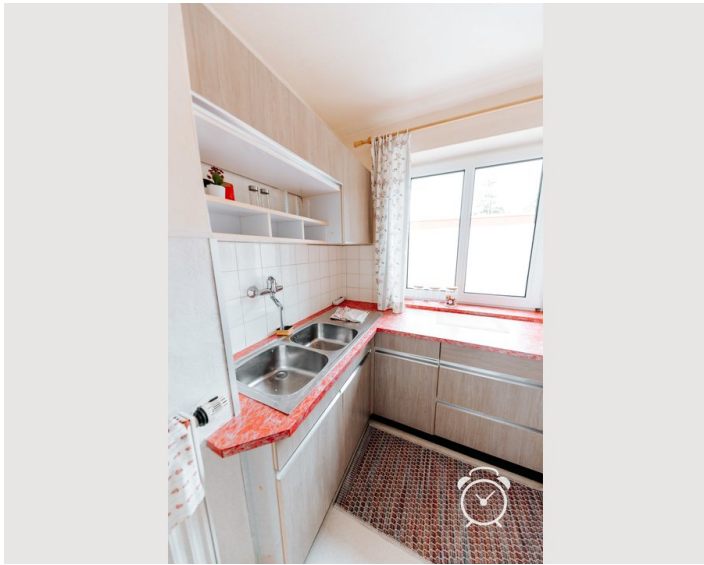
- Eigene Küche
- Gläser/Geschirr
- Kochutensilien
- Espressomaschine

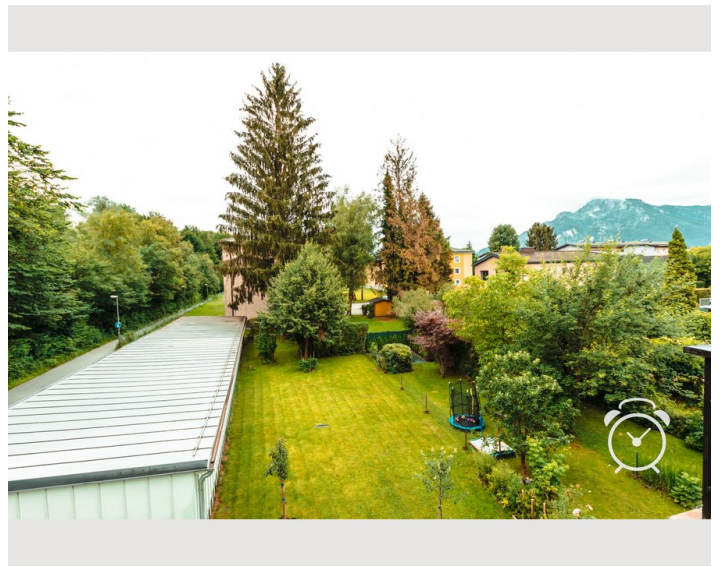
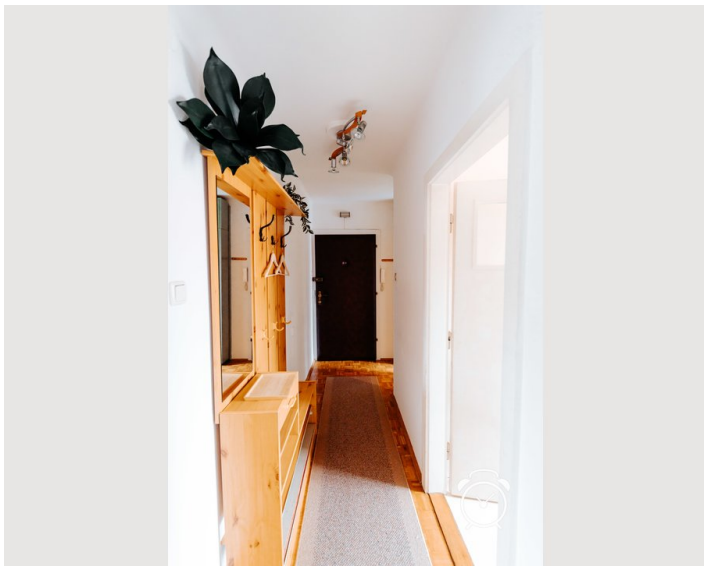
Informationen

- Für Kinder ungeeignet
- Schreibtisch/Arbeitsplatz
- Regelmäßige Reinigung kostenpflichtig
- Rauchen verboten
- Haustiere verboten

Bildergalerie

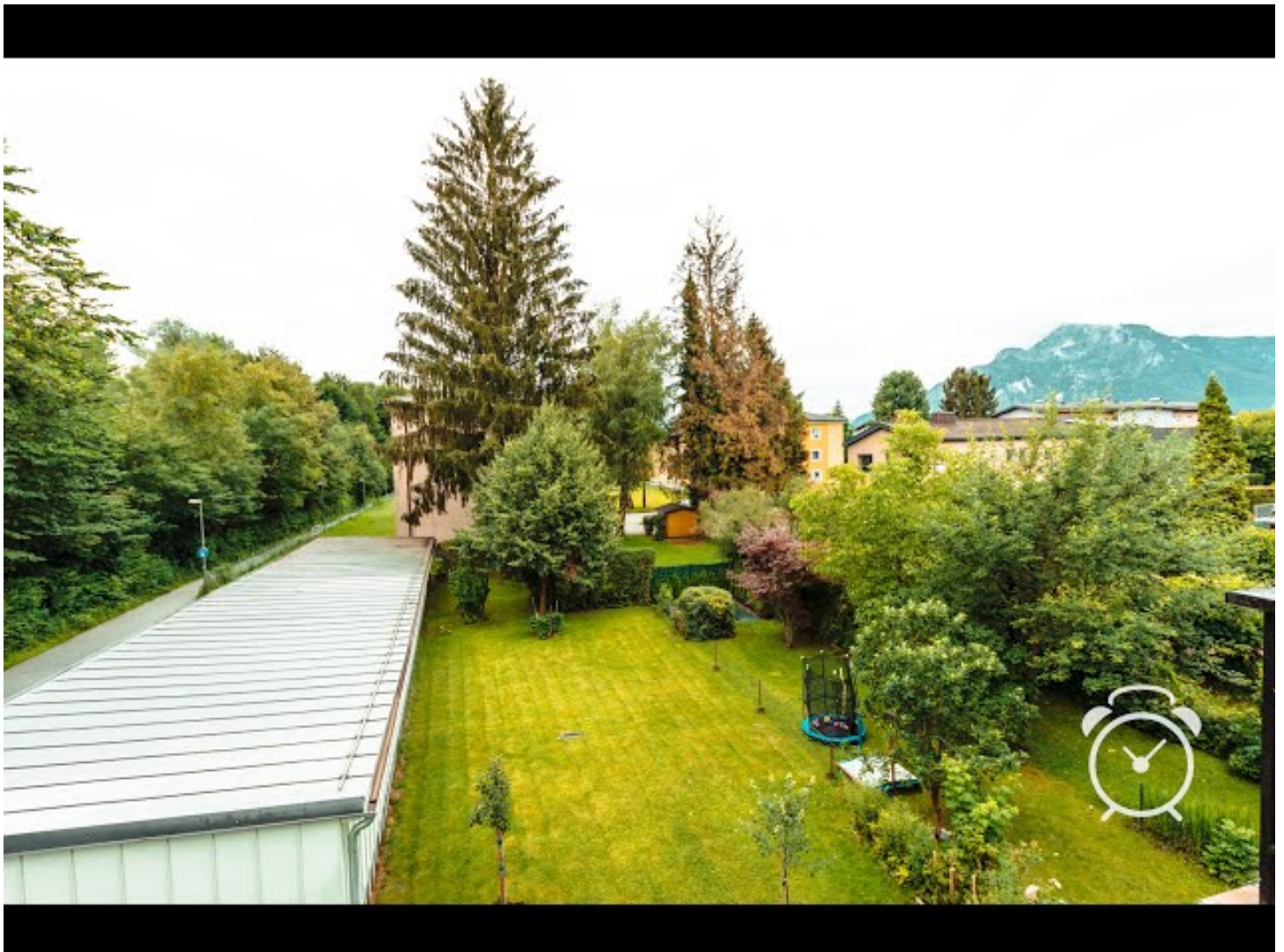






Video

[Zum Video](#)



Infrastruktur

 mit O-Bus in 10min erreichbar

 300 m entfernt

 7 min zu Fuß erreichbar

Ruhige Lage mit guter Anbindung an die Innenstadt. Autobahnauffahrt Salzburg Süd 6 m entfernt.