



STUDIO APARTMENT, 1100 WIEN

## Garconniere Wiegele

Objektnummer: STYW38

[Online ansehen und mieten](#)

Das Haus befindet sich vis-à-vis vom Park und der Antonskirche. Von Ihrem Fenster aus blicken Sie ins Grüne und ist mit öffentlichen Verkehrsmittel sehr gut erreichbar. Mit der U1 gelangen Sie in kürzester Zeit in die UNO City und das Moderne Wien.

<b>Zeitraum</b>	21.12.2025 - 21.01.2026
<b>Personenanzahl</b>	2
<b>Gesamtbetrag</b> inkl. Ust.	€ 2.062,23
Kaution	€ 1.500,00



### Wohnfläche

34m<sup>2</sup>



### Maximalbelegung

2 Personen



### Gesamte Unterkunft <sup>?</sup>

1 Privates Badezimmer 1 Wohn-Schlafzimmer



### 3. Stockwerk



### Check-in

08:00 - 22:00 Uhr



### Check-out

08:00 - 22:00 Uhr

## Schlafmöglichkeiten

### Wohnen und Schlafen



1x Sofabett (2 Personen)

## Beschreibung zur Unterkunft

Die Garconniere Wiegele befindet sich in Wien 10., Antonsplatz (3. Stock ohne Lift) und ist mit öffentlichen Verkehrsmitteln sehr gut erreichbar. Die Innenstadt ist nur 10 Minuten entfernt.

Die moderne und vollmöblierte Garconniere mit einer Größe von 35m<sup>2</sup>, verfügt über eine voll ausgestattete Wohnküche, einen Vorraum, ein Bad (Dusche und Waschmaschine) und ein WC.

Das Apartment wurde mit Kunstwerken von Edwin Wiegele gestaltet.

Die Preise gelten bei Belegung bis zu 2 Personen, der Mindestaufenthalt ist 1 Woche.  
Ab einem Aufenthalt von 2 Wochen verrechnen wir den Wochenpreis.

Die Garconniere Wiegele kann mit dem Studio Wiegele als Suite Wiegele verbunden durch eine Tür in den Wohnküchen gemietet werden.

## Ausstattung & Merkmale



### Grundausstattung

- Internet/Wlan
- Private Waschmaschine
- Handtücher
- Staubsauger
- Haartrockner
- TV
- Bettwäsche
- private Toilette
- Bügeleisen & Bügelbrett



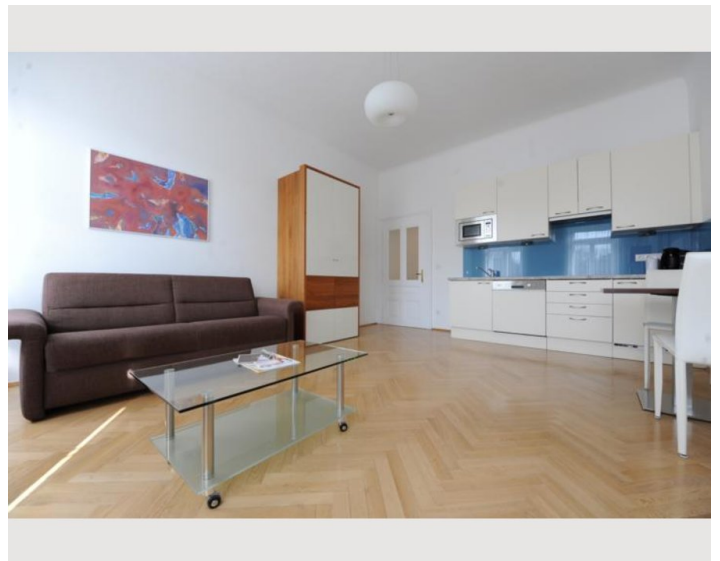
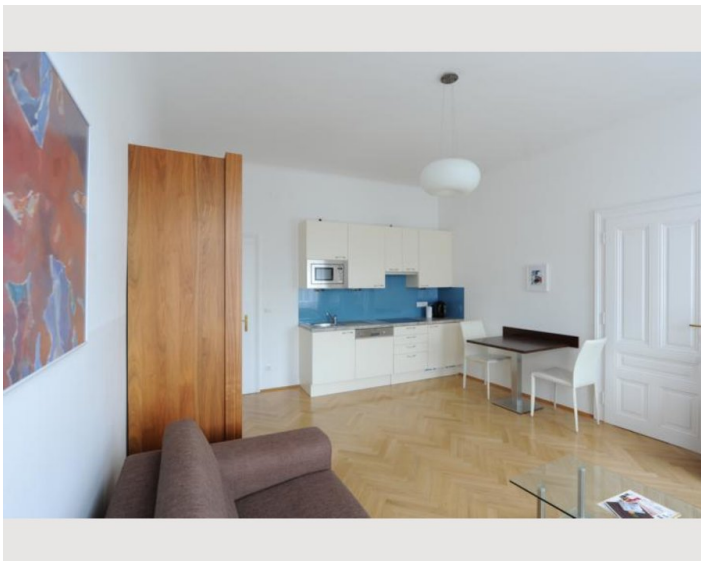
### Küche

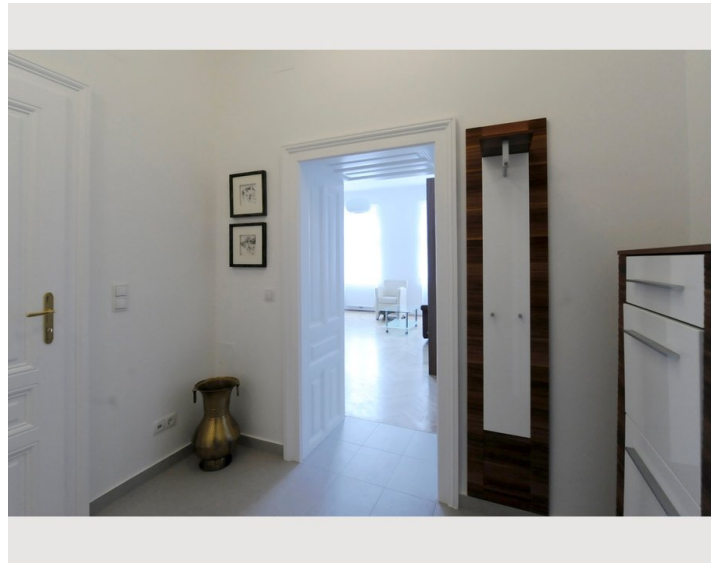
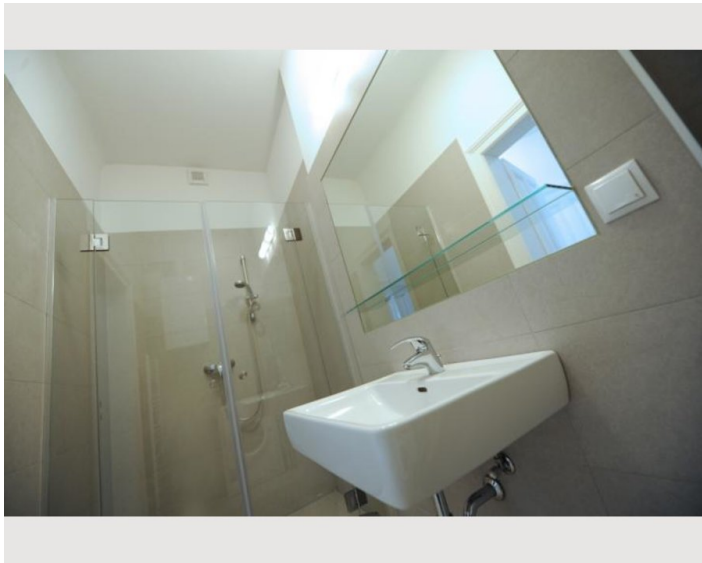
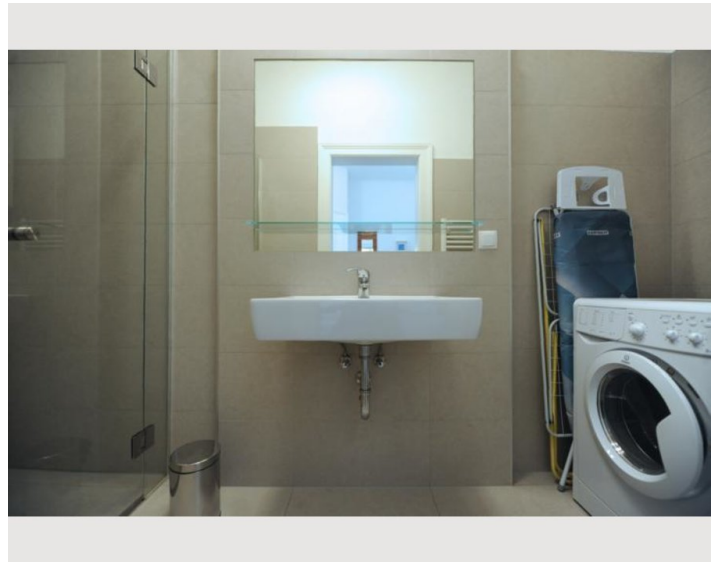
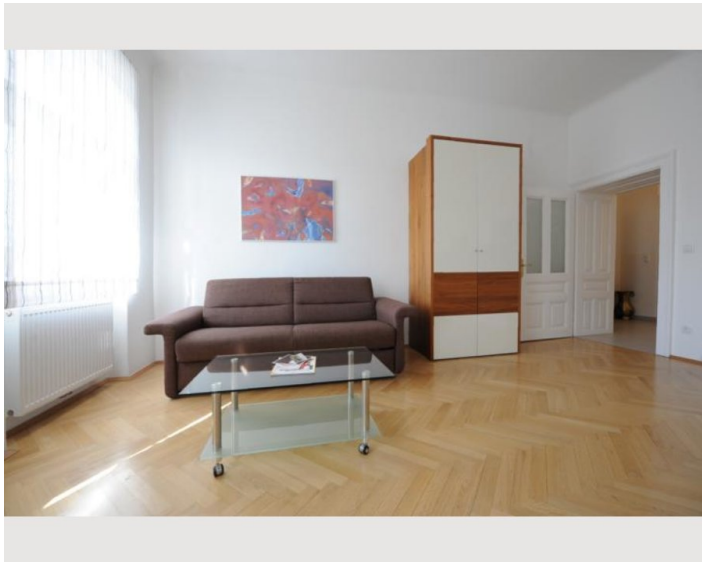
- Eigene Küche
- Kaffeemaschine
- Mikrowelle
- Gläser/Geschirr
- Geschirrspüler

## Informationen


- Rauchen verboten
- Haustiere verboten
- Fahrradraum kostenlos
- Kurzparkzone kostenpflichtig
- Regelmäßige Reinigung kostenpflichtig

## Bildergalerie






### Infrastruktur

 S1, S80

U-Bahn: U1

 66A, 77A, 7A, VAL1, 65A

 Supermarkt, Markt, Restaurants, Apotheke,...

Das Apartment ist mit öffentlichen Verkehrsmitteln sehr gut erreichbar. Mit der U1 gelangen Sie in kürzester Zeit in die UNO City und das Moderne Wien. Neue Radwege führen Sie bis in die Innere Stadt in nur 10' oder zum Kurpark Oberlaa.

Lage

