



STUDIO APARTMENT, 5020 SALZBURG

## Stadtapartment mit Festungsblick und idealer Infrastruktur

Objektnummer: MOSJ2

[Online ansehen und mieten](#)

|                                |                            |
|--------------------------------|----------------------------|
| <b>Zeitraum</b>                | 09.12.2025 -<br>09.01.2026 |
| <b>Personenanzahl</b>          | 2                          |
| <b>Gesamtbetrag</b> inkl. Ust. | € 1.614,97                 |
| Kaution                        | € 1.200,00                 |

Dieses 1-Zimmer Apartment wurde komplett renoviert und bietet somit einen modernen Standard, welcher keine Wünsche offen lässt.



### Wohnfläche

38m<sup>2</sup>



### Maximalbelegung

2 Personen



### Gesamte Unterkunft <sup>?</sup>

1 Privates Badezimmer 1 Wohn-Schlafzimmer



### 6. Stockwerk

Lift vorhanden



### Check-in

09:00 - 20:00 Uhr



### Check-out

09:00 - 20:00 Uhr

## Schlafmöglichkeiten

### Wohnen und Schlafen



1x Doppelbett (1,80 m x 2 m)

## Beschreibung zur Unterkunft

Zusätzlich besticht die Kurzzeitwohnung durch einen kleinen Balkon mit Aussicht auf das Salzburger Wahrzeichen - Die Festung Hohensalzburg, Schloss Mönchstein und den Untersberg.

In der Waschküche finden Sie mehrere Waschmaschinen (Trockner) vor, welche Ihnen gegen Kleingeld zur Verfügung stehen.

Natürlich ist bei dieser Lage ein Auto keineswegs verpflichtend. Wer jedoch eines dabei hat, hat in der kostenpflichtigen Kurzparkzone, vor und rund um das Haus, die Möglichkeit zu parken. Ebenso wäre es eine Option, in der Tiefgarage des nahe gelegenen Einkaufszentrums Forum 1, gegen Zahlung einer Gebühr zu parken.

## Ausstattung & Merkmale



### Grundausstattung

- Balkon
- TV
- Gemeinschaftstrockner
- Handtücher
- Staubsauger
- Reinigungsutensilien
- Internet/Wlan
- Gemeinschaftswaschmaschine
- Bettwäsche
- private Toilette
- Bügeleisen & Bügelbrett



### Erstversorgung

- Toilettenpapier
- Seife
- Shampoo



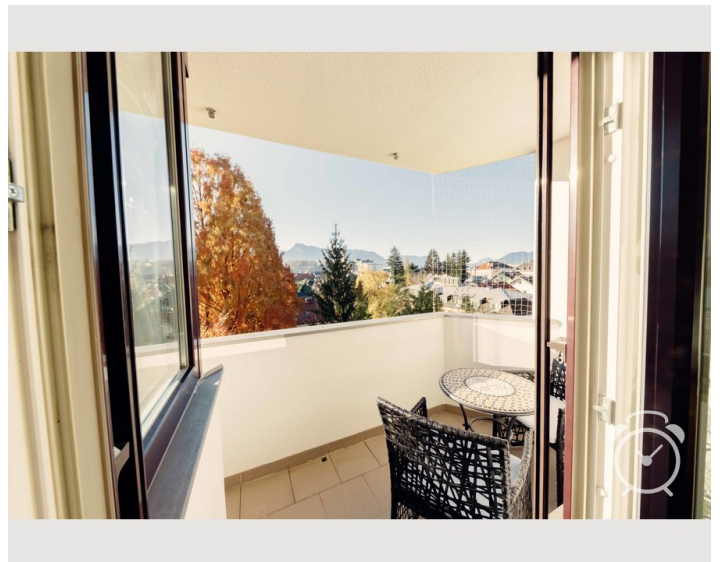
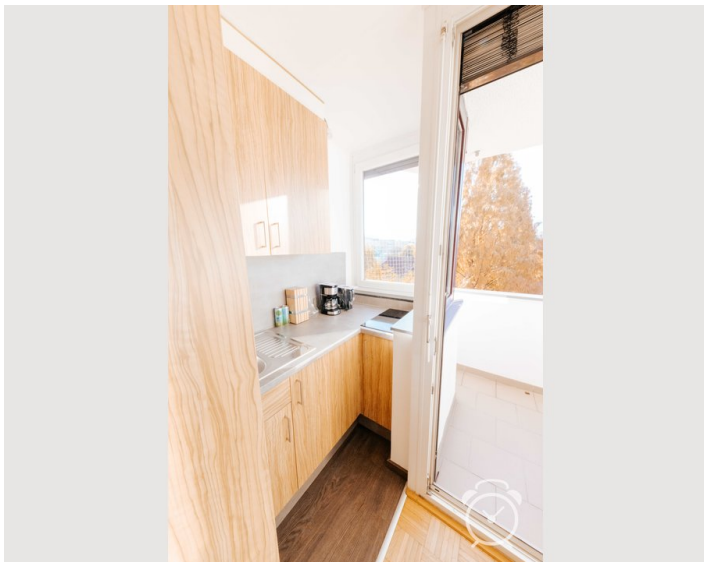
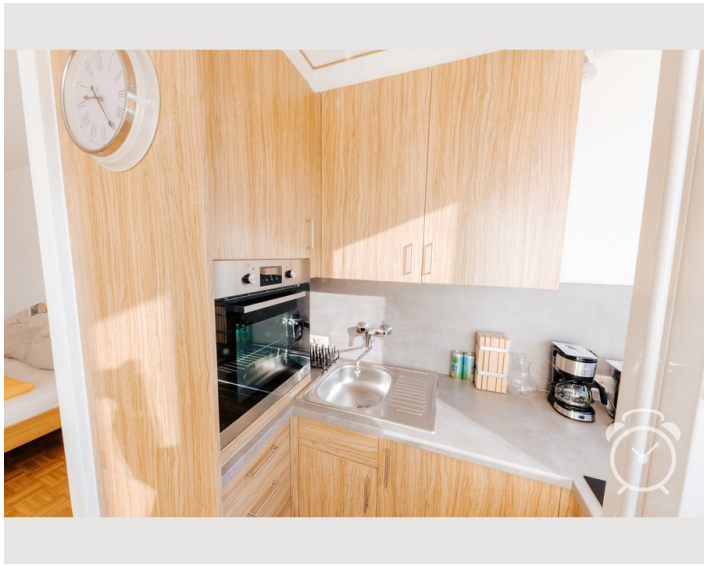
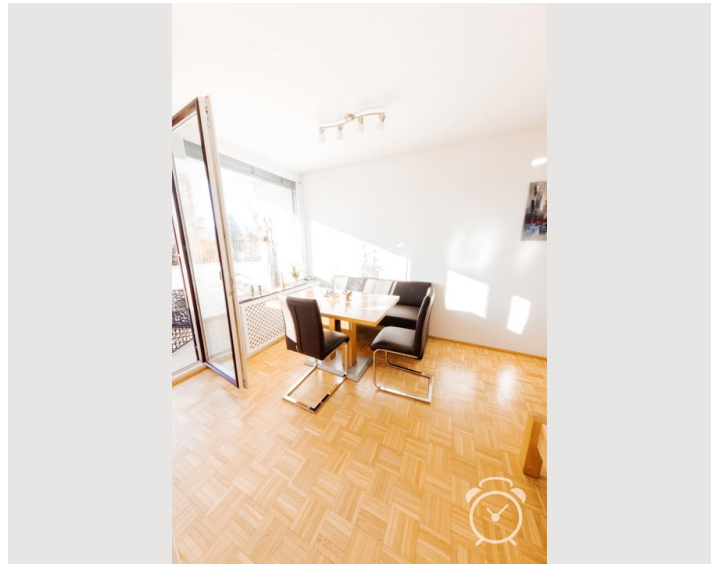
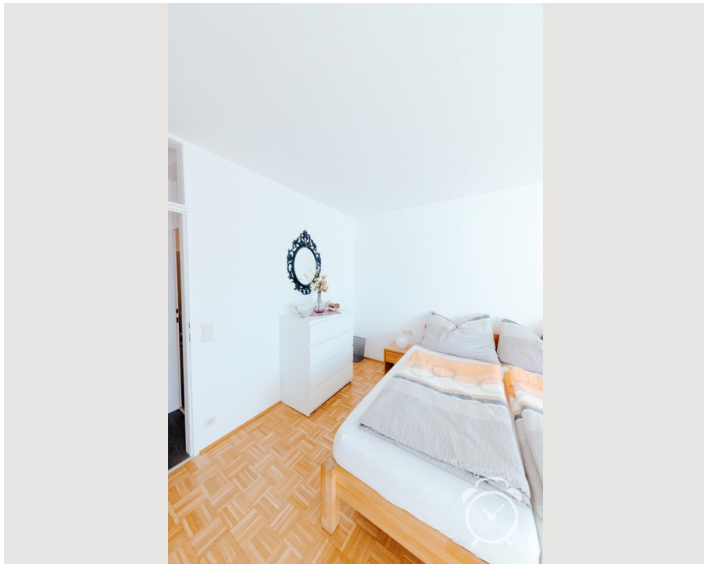
### Küche

- Eigene Küche
- Kochutensilien
- Filterkaffee
- Kitchenette
- Gläser/Geschirr

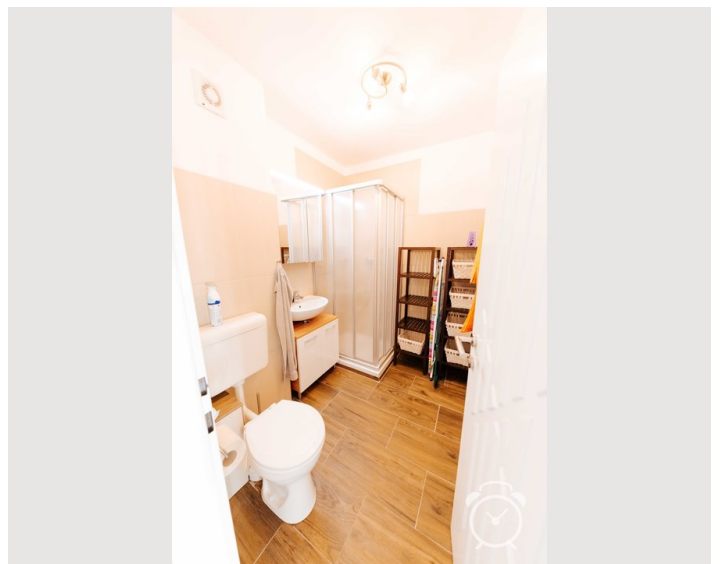
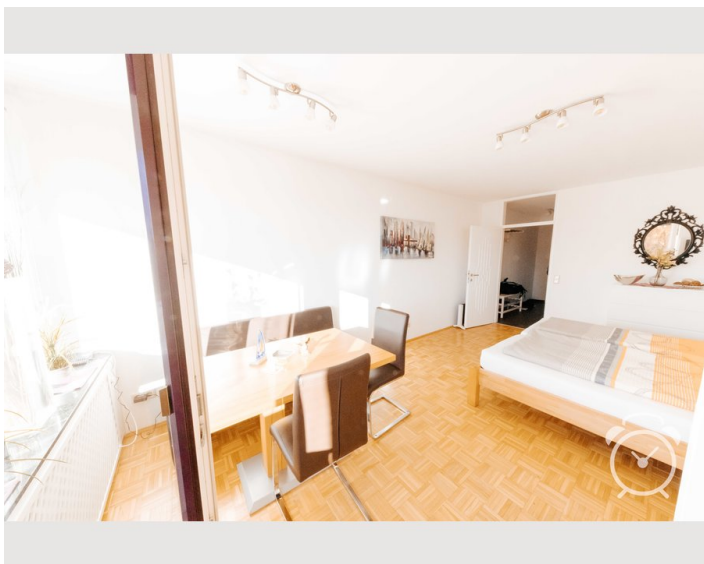
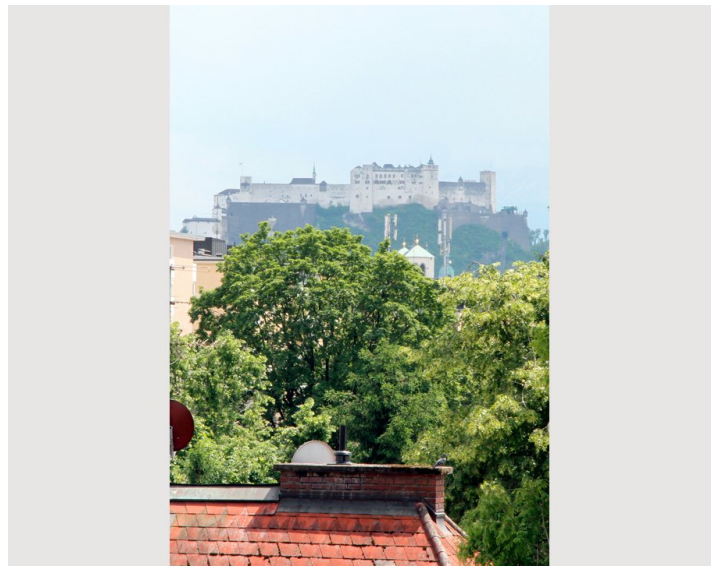
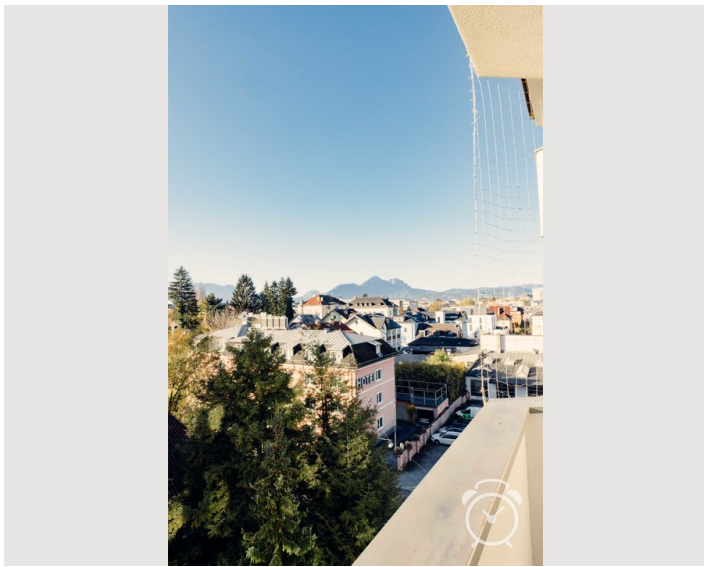
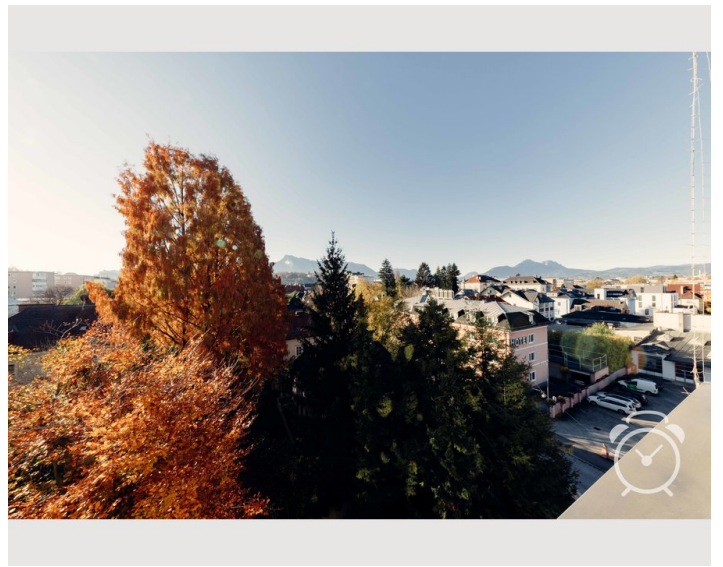
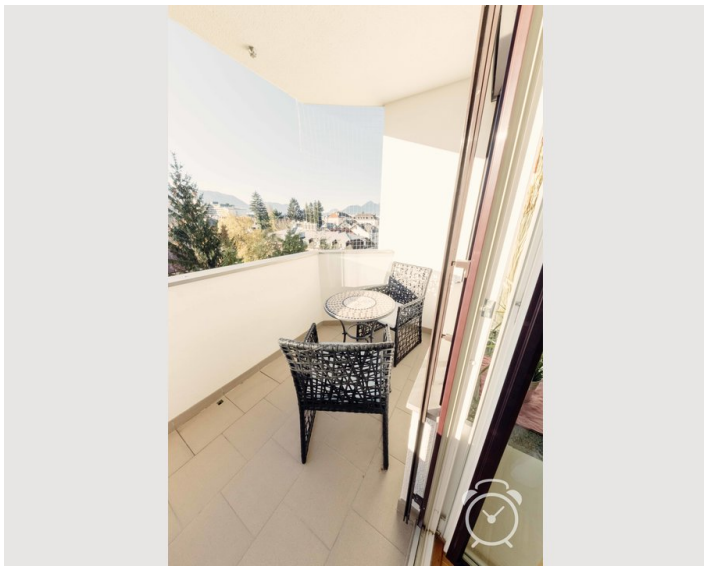
## Informationen

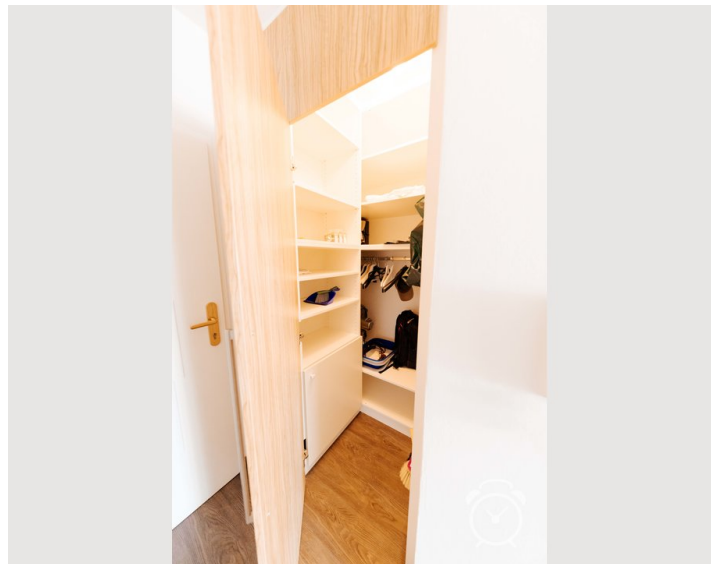
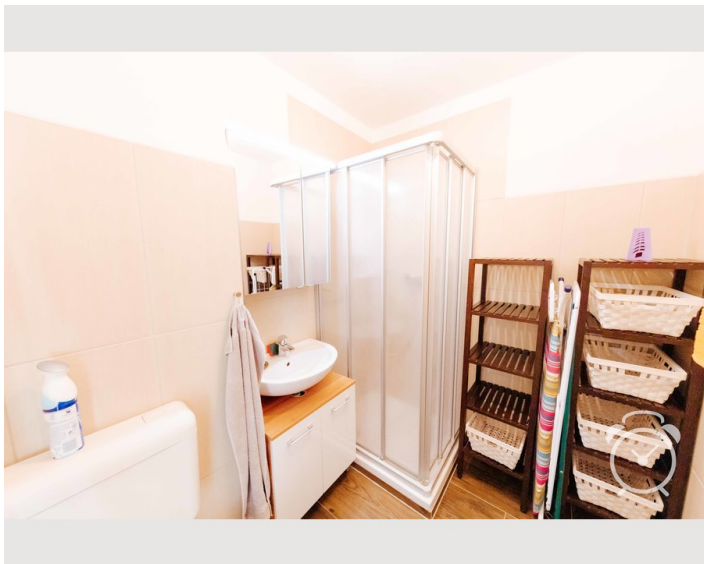
- Rauchen verboten
- Schreibtisch/Arbeitsplatz
- Haustiere verboten
- Kurzparkzone kostenpflichtig
- Privater Eingang

## Bildergalerie



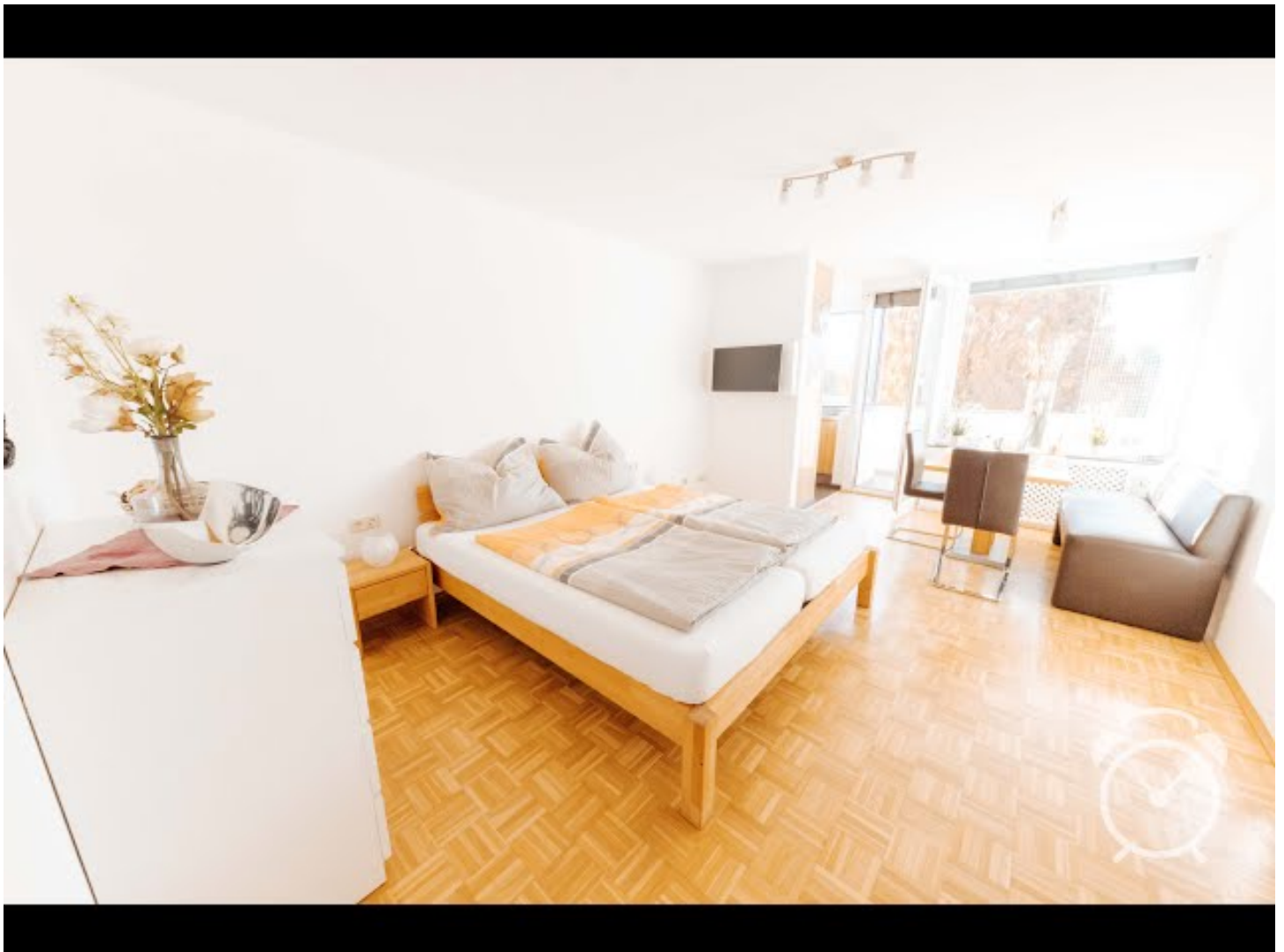






## Video

[Zum Video](#)



### Infrastruktur

🕒 15 - 20 Minuten zu Fuß

🚶 5 Minuten zu Fuß

🚗 3 Minuten zu Fuß

🕒 5 Minuten zum SPAR Hauptbahnhof (geöffnet bis 23:00)

🚌 20 Minuten mit dem O-Bus

---

Die Garconniere ist zwischen dem Hauptbahnhof und der Innenstadt gelegen. Dies führt zwangsläufig dazu, dass die Infrastruktur überragend ist - zB ist der Supermarkt am Hauptbahnhof jeden Tag (inkl. Sonn- und Feiertag) bis 23:00 geöffnet.

Sie erreichen die Innenstadt in 15 - 20 min. zu Fuß. Davon können Sie den Großteil des Weges direkt an der Salzach entlang flanieren.



## Lage

