



2 ZIMMER WOHNUNG, 5020 SALZBURG

Wohnen im Grünen - Haus Untersbergblick

Objektnummer: BERY2

[Online ansehen und mieten](#)

Ruhiges Wohnen am Stadtrand von Salzburg, Leopoldskron: Diese 62 m² große 2-Zimmer-Wohnung mit Terrasse, Garten und privatem Parkplatz bietet alles für einen komfortablen Aufenthalt auf Zeit.

Zeitraum	30.06. - 30.07.2026
Personenanzahl	2
Gesamtbetrag inkl. Ust.	€ 2.578,76
Kaution	€ 1.900,00



Wohnfläche

62m²



Maximalbelegung

2 Personen



Gesamte Unterkunft [?]

1 Privates Badezimmer 1 getrenntes Schlafzimmer



Erdgeschoss



Check-in

14:00 - 18:00 Uhr



Check-out

07:00 - 12:00 Uhr

Schlafmöglichkeiten

Schlafzimmer



1x Doppelbett (1,80 m x 2 m)

Beschreibung zur Unterkunft

Charmante 2-Zimmer-Wohnung zur Vermietung

Diese vollmöblierte 2-Zimmer-Wohnung im Erdgeschoss liegt in einer ruhigen Wohngegend am Stadtrand von Salzburg und richtet sich an Berufspendler, Projektmitarbeiter und alle, die für längere Zeit eine gut ausgestattete und ruhige Unterkunft suchen.

Diese liebevoll eingerichtete 2-Zimmer-Wohnung überzeugt durch ihr helles, freundliches Ambiente und eine gemütliche Atmosphäre.

Die Räume sind harmonisch gestaltet und bieten ein angenehmes Wohngefühl mit viel Wohlfühlcharakter.

Die Wohnung verfügt über ein separates Schlafzimmer sowie einen einladenden Wohnbereich, der sich ideal zum Entspannen eignet.

Dank der hellen Gestaltung wirkt die Wohnung offen, gepflegt und besonders attraktiv.

Ideal für Singles oder Paare, die eine gemütliche und stilvolle Wohnung in angenehmer Lage suchen.

Ausstattung:

- 2 Zimmer
- hell und freundlich
- liebevoll eingerichtet
- gemütliches Wohnambiente

ideal für 1–2 Personen

Die Wohnung umfasst 62 m² und verfügt über ein separates Schlafzimmer sowie ein privates Badezimmer. Zum Wohnbereich gehören eine vollausgestattete eigene Küche mit Geschirrspüler, Mikrowelle, Kaffee Kapselmaschine sowie allem nötigen Kochzubehör. Ein Schreibtisch mit Notebook und Drucker steht für konzentriertes Arbeiten zur Verfügung. (WLAN vorhanden)

Besonders praktisch:

Die Wohnung verfügt über einen privaten Eingang, einen eigenen Wäscheraum im Keller, mit einer Waschmaschine und einem Trockner.

Ein privater Parkplatz befindet sich direkt vor Ort.

Bettwäsche und Handtücher sind ebenso inklusive wie grundlegende Pflegeprodukte.

Auch für Bauarbeiter und handwerkliche Berufe ist die Unterkunft geeignet.

Im Außenbereich stehen eine Terrasse (ca. 20m²) sowie ein Garten zur gemeinsamen Nutzung zur Verfügung — ideal zum Erholen nach einem langen Arbeitstag. Haustiere sind auf Anfrage willkommen.

Regelmäßige Reinigung kann gegen Aufpreis organisiert werden.

Rauchen ist im gesamten Innenbereich des Hauses nicht gestattet.

Die Lage in Salzburg ermöglicht eine gute Anbindung an das Stadtgebiet, während die ruhige Umgebung für Erholung und Abstand vom Berufsalltag sorgt.

Ausstattung & Merkmale



Grundausstattung

- Terrasse
- Gartenmitbenutzung
- TV
- Private Waschmaschine
- Bettwäsche
- private Toilette
- Staubsauger
- Reinigungsutensilien
- Garten
- Internet/Wlan
- Drucker
- Privater Trockner
- Handtücher
- Privater Parkplatz
- Bügeleisen & Bügelbrett
- Haartrockner



Erstversorgung

- Toilettenpapier
- Seife
- Shampoo
- Nespressokapseln



Küche

- Eigene Küche
- Gläser/Geschirr
- Geschirrspüler
- Kochutensilien
- Espressomaschine
- Mikrowelle

Informationen

- Für Bauarbeiter geeignet
- Schreibtisch/Arbeitsplatz
- Haustiere auf Anfrage
- Rauchen verboten
- Privater Eingang
- Regelmäßige Reinigung kostenpflichtig

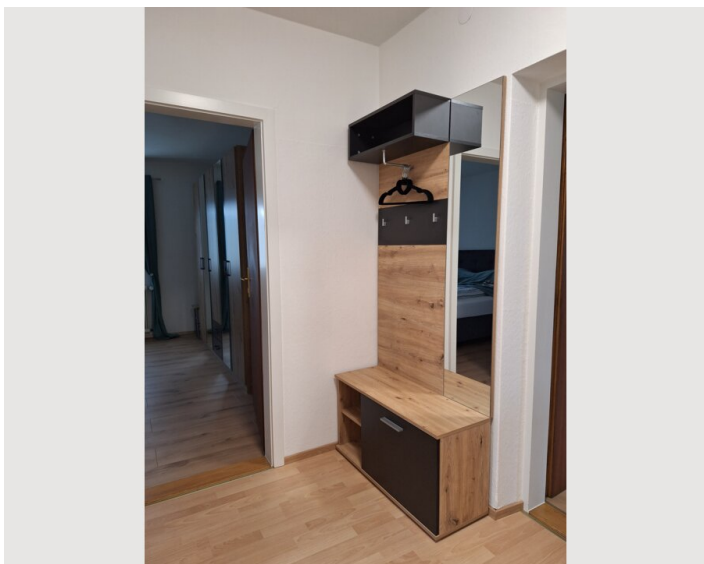
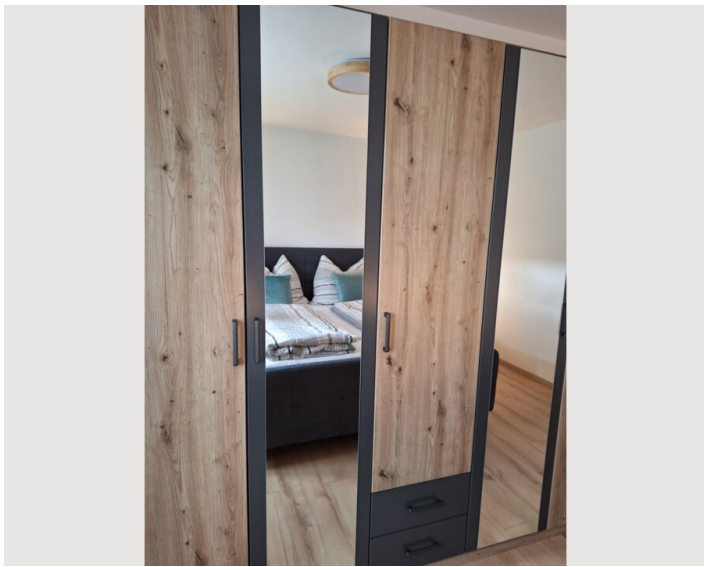
Zusatzleistungen

- Garage auf Anfrage verfügbar,
Fahrradabstellplatz (€ 100,00)

Alle Preisangaben Brutto pro Monat - Abrechnung erfolgt direkt mit dem Vermieter.


Bildergalerie









Infrastruktur

 500 m zu Fuß/Rad (Moosstraße), mit der Buslinie 21 direkt in die Innenstadt Salzburg

 In das Zentrum von Salzburg (Altstadt) sind es nur 5,5 km

 5 km vom/zum Flughafen Salzburg Airport

 Nahversorger sind jeweils 2,6 km entfernt. Ein Gasthaus ist 500 m entfernt.

Die Unterkunft liegt in einem ruhigen Salzburger Wohngebiet mit guter Busanbindung: Mehrere Haltestellen sind in wenigen Gehminuten erreichbar und verbinden die Lage zuverlässig mit dem Salzburger Stadtzentrum – praktisch für Berufspendler und Projektmitarbeiter, die täglich mobil sein müssen. Für eine Einkehr nach dem Arbeitstag steht der Reiterhof Moos in rund 650 Metern Entfernung zur Verfügung. Die Umgebung punktet vor allem mit ihrer Ruhe und dem Grünraum, was das Wohnen auf Zeit angenehm und erholsam gestaltet – ein sinnvoller Ausgleich für alle, die unter der Woche viel unterwegs sind.

Lage

