



2 ZIMMER WOHNUNG, 5020 SALZBURG


Gemütliches und zentrumsnahes Wohnen

Objektnummer: VOGU1

[Online ansehen und mieten](#)

Liebevoll eingerichtete Wohnung für ein bis zwei Personen.

Zeitraum	28.06. - 28.07.2026
Personenanzahl	2
Gesamtbetrag inkl. Ust.	€ 2.010,58
Kaution	€ 1.500,00


 **Wohnfläche**
66m²

 **Maximalbelegung**
2 Personen

 **Gesamte Unterkunft** 
1 Privates Badezimmer 1 getrenntes Schlafzimmer 1 Wohn-Schlafzimmer

 **1. Stockwerk**

 **Check-in**
11:00 - 23:00 Uhr

 **Check-out**
08:00 - 14:00 Uhr

Schlafmöglichkeiten

Schlafzimmer



1x Doppelbett (1,80 m x 2 m)

Wohnen & Schlafen



1x Sofabett (1 Person)

Beschreibung zur Unterkunft

Die voll ausgestattete Wohnung in einem Mehrparteienhaus liegt im Salzburger Stadtteil Nonntal. Der kleine aber feine, südwestseitig gelegene Balkon Richtung Innenhof ist ruhig und sonnig. Die Wohnung ist ca. 15 Gehminuten vom Stadtzentrum entfernt. In unmittelbarer Nähe gibt es eine Vielzahl an Freizeit- und Erholungsmöglichkeiten.

Ausstattung & Merkmale



Grundausstattung

- Balkon
- Musikanlage/Dockingstation
- Private Waschmaschine
- Bettwäsche
- private Toilette
- Staubsauger
- Reinigungsutensilien
- Internet/Wlan
- TV
- Gemeinschaftstrockner
- Handtücher
- Privater Parkplatz
- Bügeleisen & Bügelbrett
- Haartrockner



Erstversorgung

- Toilettenpapier
- Seife



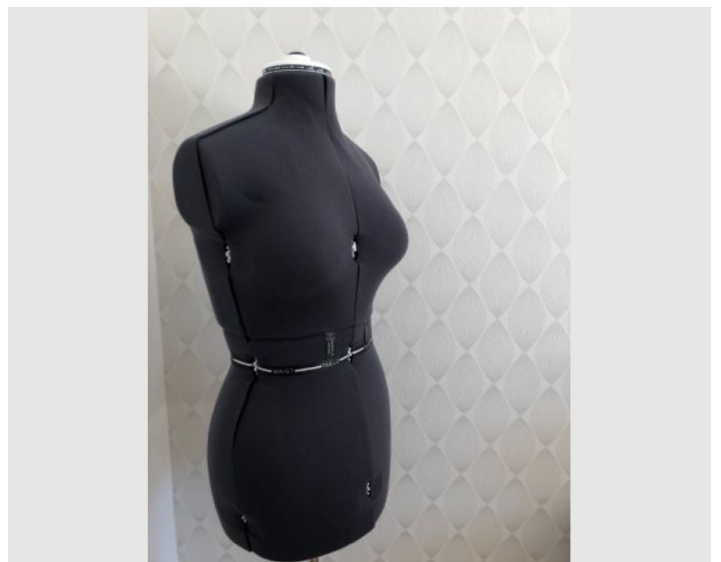
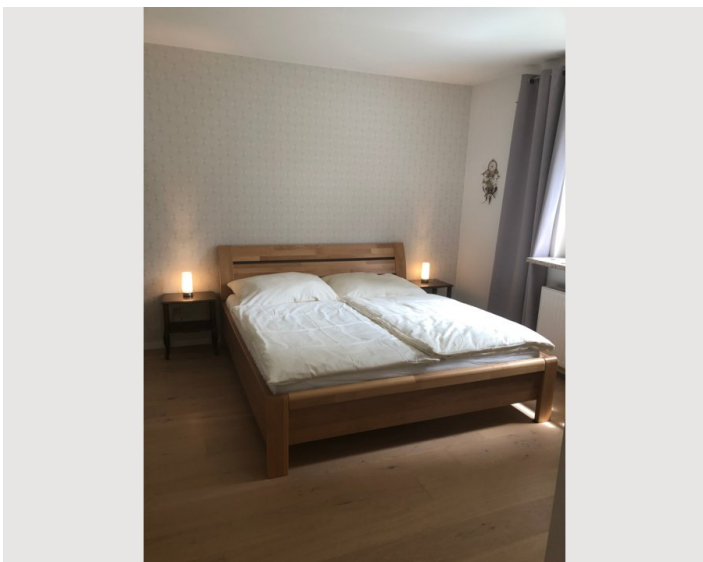
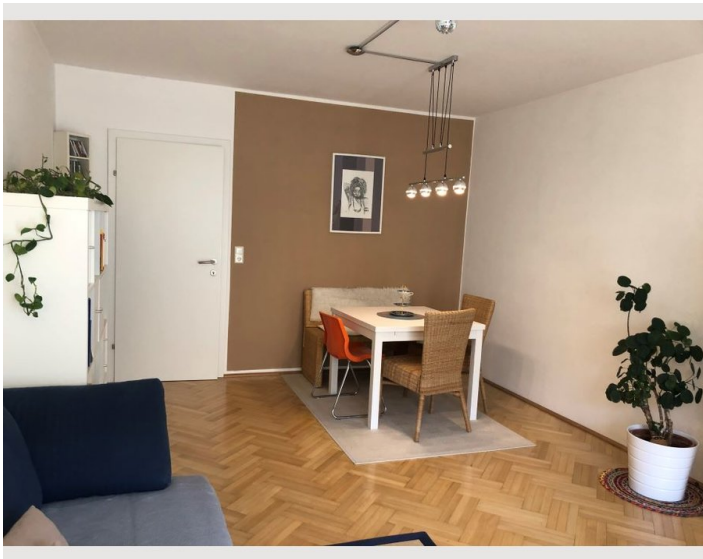
Küche

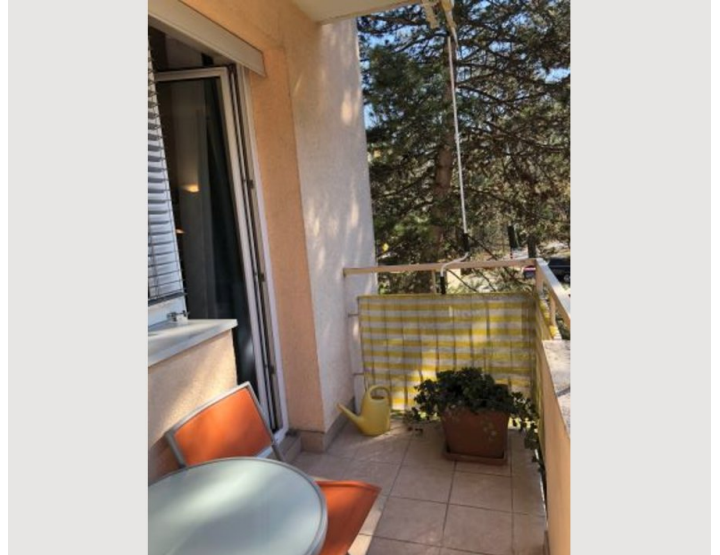
- Eigene Küche
- Gläser/Geschirr
- Geschirrspüler
- Kochutensilien
- Kaffeemaschine
- Mikrowelle

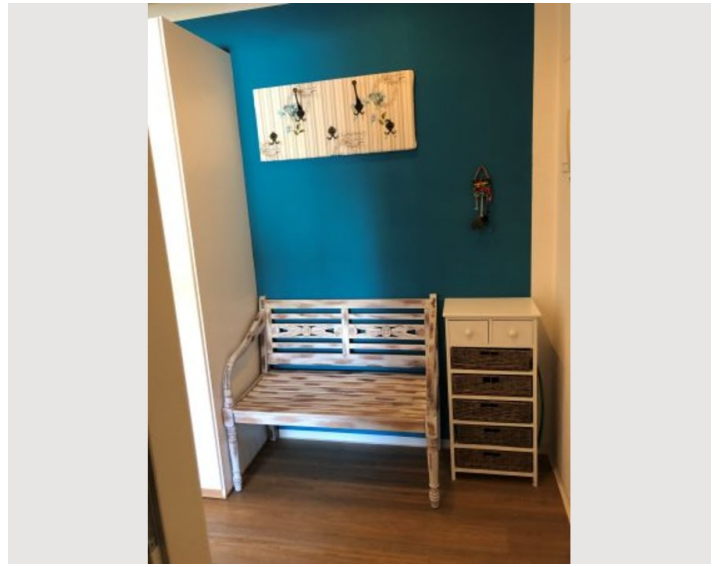
Informationen

- Für Bauarbeiter geeignet
- Rauchen verboten
- Privater Eingang
- Fahrradraum kostenlos
- Für Kinder geeignet
- Schreibtisch/Arbeitsplatz
- Haustiere auf Anfrage

Bildergalerie










Infrastruktur

 3 Minuten zu Fuß (Buslinie 3 und 8)

 25 Minuten mit dem Auto oder Bus

 20 Minuten mit dem Auto oder Bus
(Direktverbindung)

 1 Minute zur Tankstelle gleich gegenüber oder
15 Minuten zum Lebensmittelgeschäft

 15 Minuten zu Fuß

Zu Fuß ist die Altstadt in 15 Minuten zu erreichen. Die Naturwissenschaftliche Universität und der öffentlich zugängliche Botanische Garten ist ca. 10 Gehminuten entfernt.

Die Wohnung befindet sich angrenzend zu vielen Möglichkeiten der Freizeitgestaltung: Sportzentrum, Spazierwege und Naherholungsgebiete.

Die Wohnung liegt Nähe der Alpenstraße und ist durch ihre leicht zurückversetzte Lage sehr ruhig. Die Bushaltestelle liegt gleich auf der gegenüberliegenden Straßenseite, ebenso wie eine Tankstelle, wo auch Lebensmittel gekauft werden können (Öffnungszeiten 6.00 - 22.00 Uhr).

Lage

