



3 ZIMMER WOHNUNG, 1100 WIEN








Landschaften

Objektnummer: STYI51

Online ansehen und mieten

Das Haus befindet sich vis-à-vis vom Park und der Antonskirche. Von Ihren Fenster aus blicken Sie ins Grüne.

Zeitraum	21.12.2025 - 21.01.2026
Personenanzahl	2
Gesamtbetrag inkl. Ust.	€ 3.811,92
Kaution	€ 2.800,00

 Wohnfläche 82m²	 3. Stockwerk
 Maximalbelegung 6 Personen	 Check-in 08:00 - 22:00 Uhr
 Gesamte Unterkunft  1 Privates Badezimmer 1 getrenntes Schlafzimmer 2 gemeinsame Schlafzimmer	 Check-out 08:00 - 22:00 Uhr

Schlafmöglichkeiten

Schlafzimmer



1x Doppelbett (1,80 m x 2 m)

Wohnen und Schlafen 1



1x Sofabett (2 Personen)

Wohnen und Schlafen 2



1x Sofabett (2 Personen)

Beschreibung zur Unterkunft

Das Apartment Landschaften befindet sich in Wien 10., Antonsplatz (3. Stock ohne Lift) und ist mit öffentlichen Verkehrsmitteln sehr gut erreichbar. Die Innenstadt ist nur 10 Minuten entfernt.

Das moderne und vollmöblierte Apartment mit einer Größe von 82m², verfügt über zwei geräumige Wohnschlafzimmer, ein Schlafzimmer, eine voll ausgestattete Küche, einen Vorraum, ein Bad (Dusche, Waschmaschine und Sauna) und ein WC. Alle Zimmer sind getrennt voneinander begehbar. Das Apartment eignet sich daher auch bestens für eine Wohngemeinschaft oder als Mitarbeiterwohnung. Durch die im Apartment befindliche Sauna werden besondere Wohnwünsche erfüllt.

Das Apartment wurde mit Kunstwerken von Gerda Matejka-Felden gestaltet.

Die Preise gelten bei Belegung bis zu 2 Personen, der Mindestaufenthalt ist 1 Monat.

Ausstattung & Merkmale



Grundausstattung

- Internet/Wlan
- Private Waschmaschine
- Handtücher
- Staubsauger
- Haartrockner
- TV
- Bettwäsche
- private Toilette
- Bügeleisen & Bügelbrett



Wellness

- Sauna



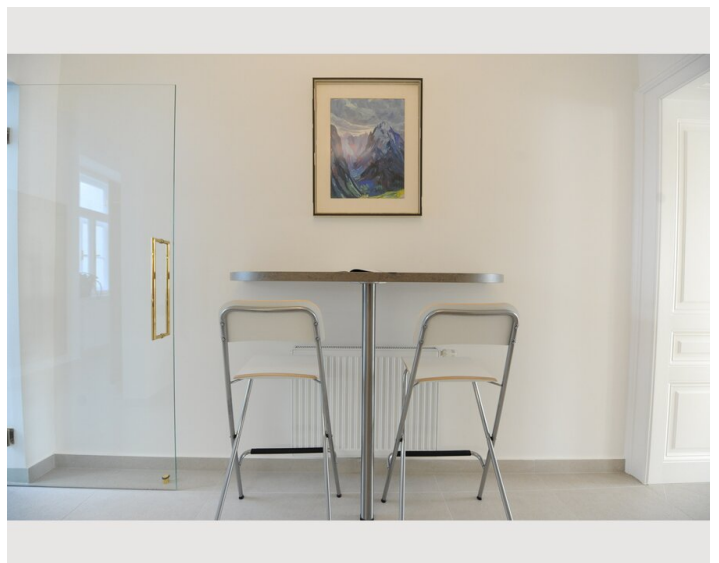
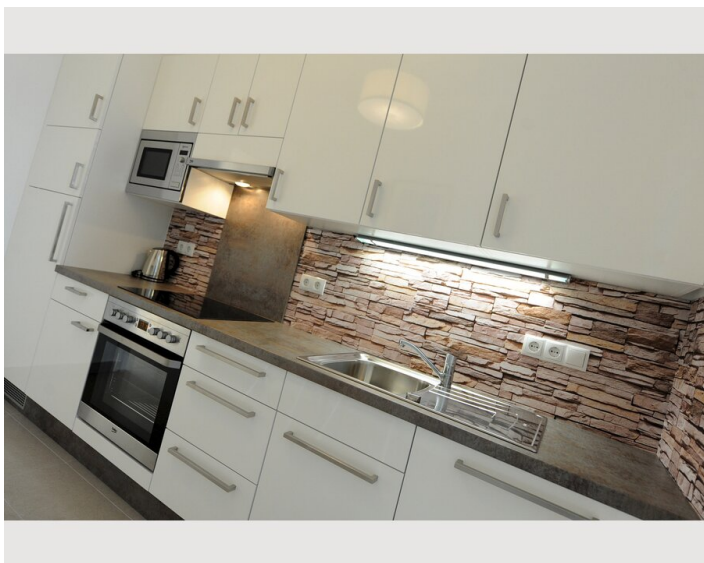
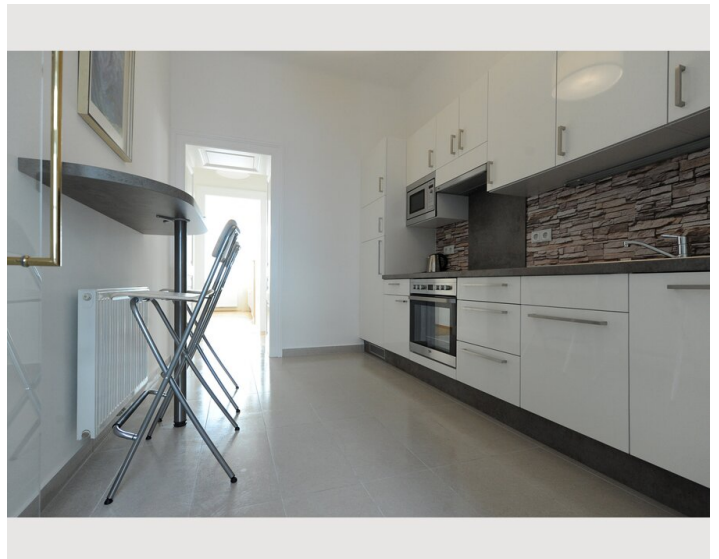
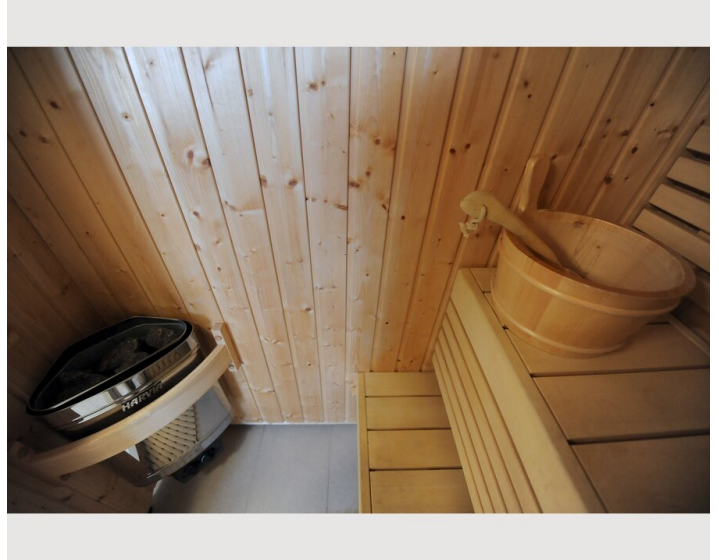
Küche

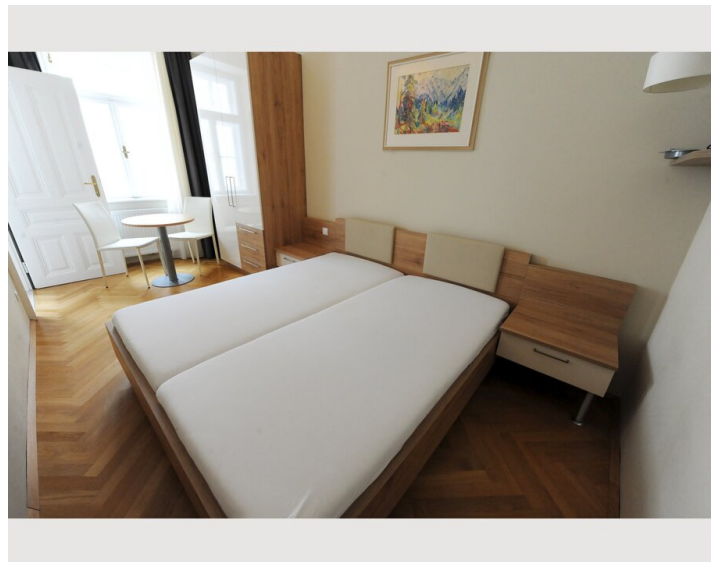
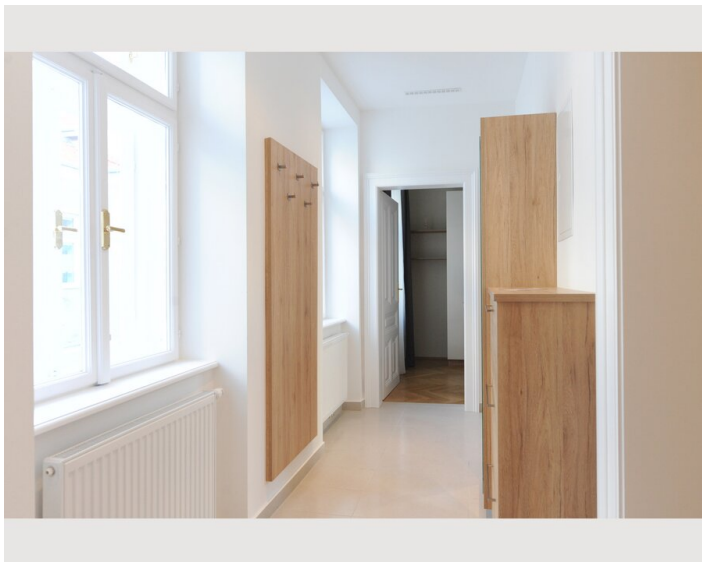
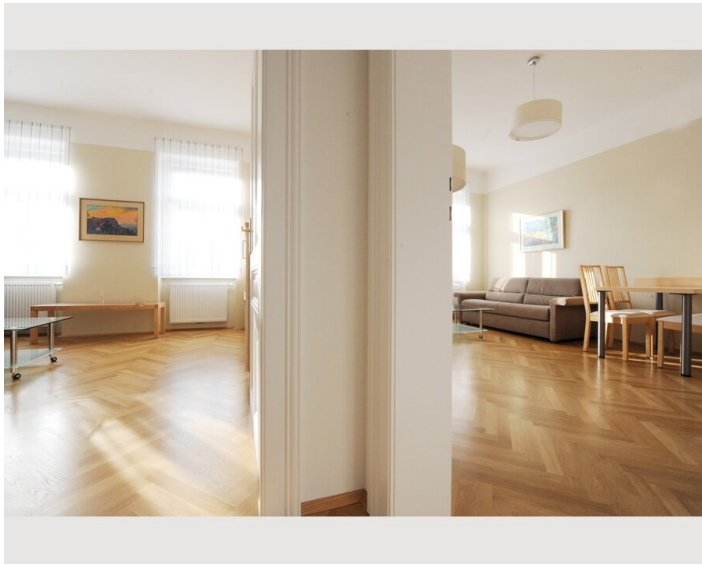
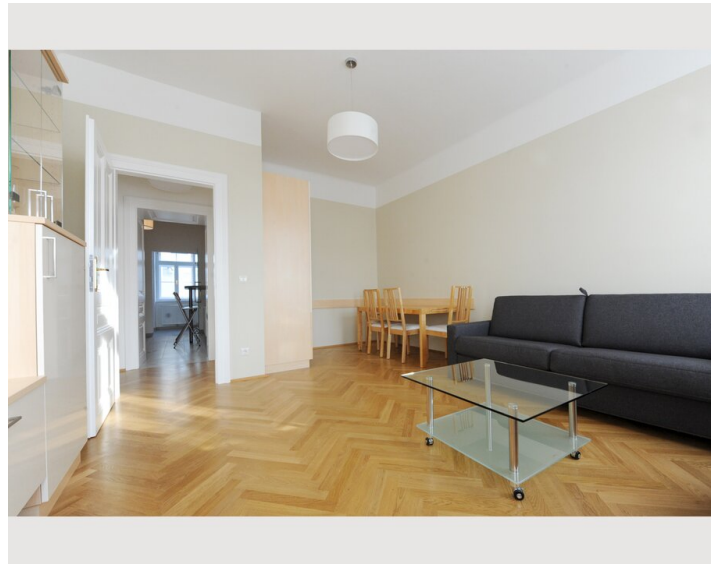
- Eigene Küche
- Kaffeemaschine
- Mikrowelle
- Gläser/Geschirr
- Geschirrspüler

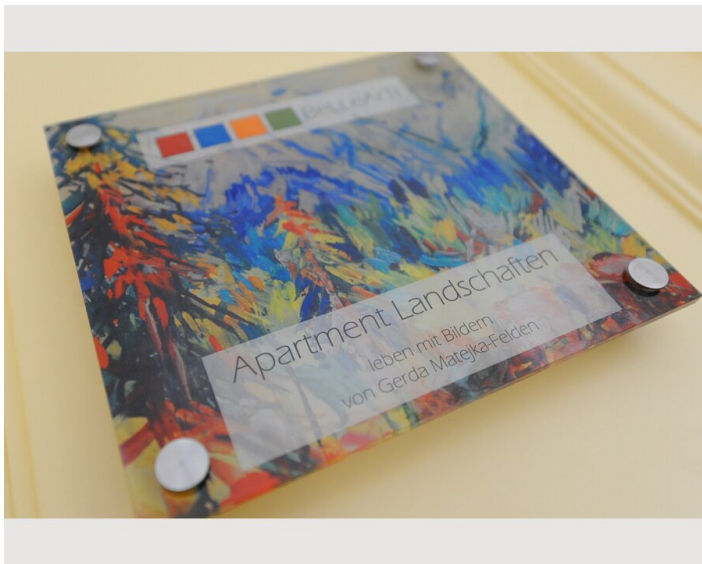
Informationen

- Rauchen verboten
- Haustiere verboten
- Fahrradraum kostenlos
- Kurzparkzone kostenpflichtig
- Regelmäßige Reinigung kostenpflichtig

Bildergalerie







Infrastruktur



S1, S80

U-Bahn: U1



66A, 77A, 7A, VAL1, 65A



Supermarkt, Markt, Restaurants, Apotheke,...

Das Haus befindet sich vis-à-vis vom Park und der Antonskirche. Von Ihrem Fenster aus blicken Sie ins Grüne. Mit der U1 gelangen Sie in kürzester Zeit in die UNO City und das Moderne Wien und die Innenstadt ist nur 10' entfernt.

Neue Radwege führen Sie bis in die Innere Stadt oder zum Kurpark Oberlaa.

Lage

