

2 ZIMMER WOHNUNG, 1200 WIEN

A Home in Vienna

Objektnummer: AMRG3

[Online ansehen und mieten](#)

Praktische 2-Zimmer-Wohnung im 20. Bezirk – voll möbliert, mit Balkon und eigenem Eingang. Ideal für Berufspendler und Projektmitarbeiter, die in Wien eine komfortable Unterkunft auf Zeit suchen.

Zeitraum	12.07. - 12.08.2026
Personenanzahl	2
Gesamtbetrag inkl. Ust.	€ 1.845,69
Kaution	€ 1.400,00



Wohnfläche

50m²



Maximalbelegung

3 Personen



Gesamte Unterkunft [?]

1 Privates Badezimmer 1 getrenntes Schlafzimmer 1 Wohn-Schlafzimmer



1. Stockwerk

Lift vorhanden



Check-in

16:00 - 00:09 Uhr



Check-out

00:59 - 11:00 Uhr

Schlafmöglichkeiten

Schlafzimmer



1x Doppelbett (1,80 m x 2 m)

Wohnen & Schlafen



1x Sofabett (1 Person)

Beschreibung zur Unterkunft

Diese 50 m² große Wohnung im 20. Wiener Gemeindebezirk bietet alles, was für einen reibungslosen Aufenthalt auf Zeit benötigt wird. Die Wohnung verfügt über ein separates Schlafzimmer sowie einen weiteren Schlafbereich, ein privates Badezimmer mit Toilette und einen eigenen Eingang – für maximale Privatsphäre.

Die vollständig ausgestattete Küche mit Kochutensilien, Gläsern und Geschirr lädt zum Selbstversorgen ein. Eine private Waschmaschine, Bettwäsche, Handtücher sowie Reinigungs- und Hygieneartikel (Toilettenpapier, Shampoo, Seife) sind inklusive. Wer ordentlich arbeiten möchte, findet einen Schreibtisch vor. Schnelles WLAN sorgt für eine stabile Verbindung im Homeoffice oder nach Feierabend.

Der Balkon bietet eine willkommene Möglichkeit zum Entspannen. Ein kostenloser Fahrradraum steht ebenfalls zur Verfügung. Rauchen ist in der Wohnung nicht gestattet; Haustiere sind auf Anfrage möglich. Regelmäßige Reinigung kann gegen Aufpreis organisiert werden.

Der 20. Bezirk – Brigittenau – liegt nördlich des Donaukanals und ist gut an den öffentlichen Nahverkehr angebunden, was tägliche Wege in die Stadt und zu Arbeitsstandorten erleichtert. Eine Kurzparkzone ist in der Umgebung vorhanden und kostenpflichtig.

Die Wohnung ist ausdrücklich auch für Bauarbeiter und Handwerker geeignet. Sie eignet sich für bis zu 3 Personen und ist für längere Aufenthalte konzipiert.

Ausstattung & Merkmale

Grundausstattung

- Balkon
- Private Waschmaschine
- Handtücher
- Staubsauger
- Internet/Wlan
- Bettwäsche
- private Toilette
- Reinigungsutensilien

Erstversorgung

- Toilettenpapier
- Seife
- Shampoo

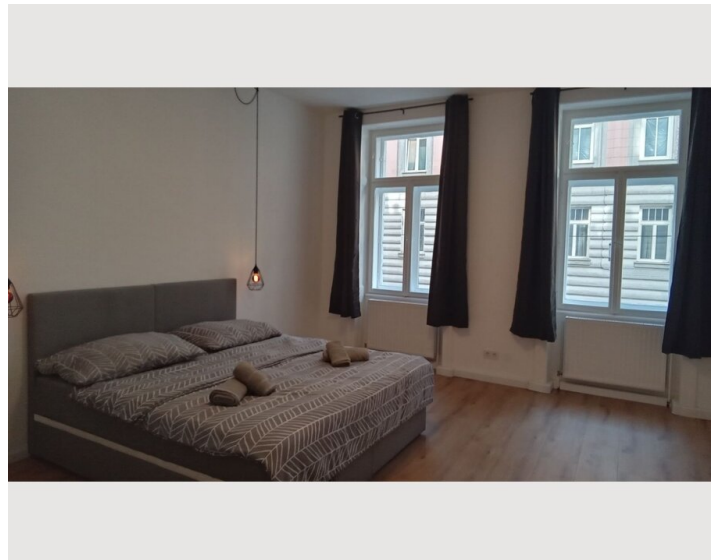
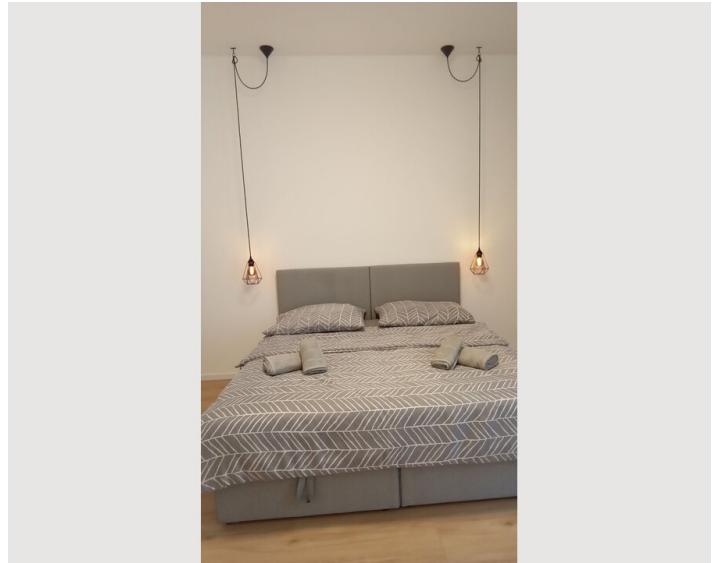
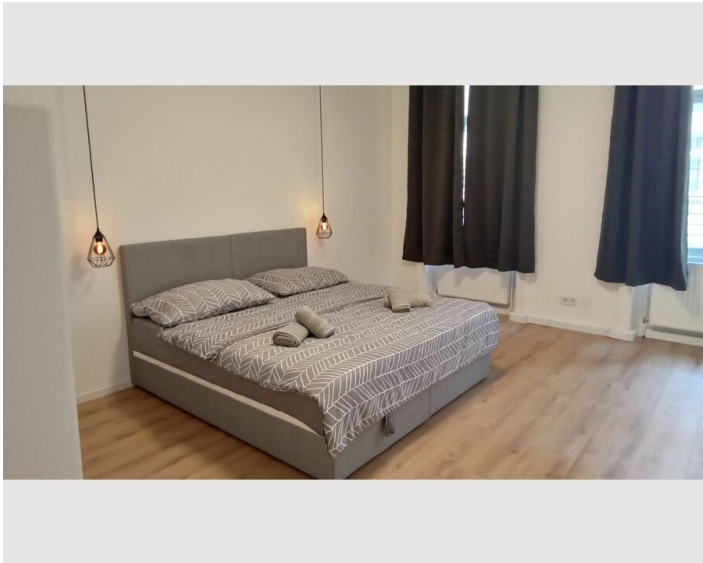
Küche

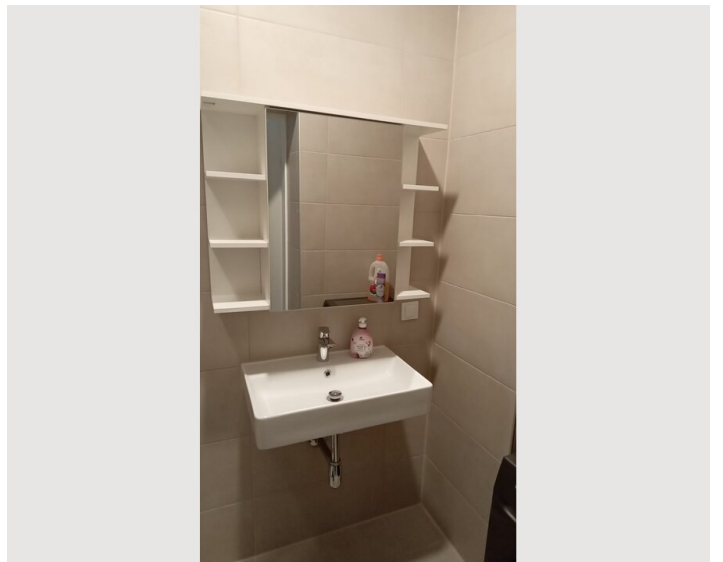
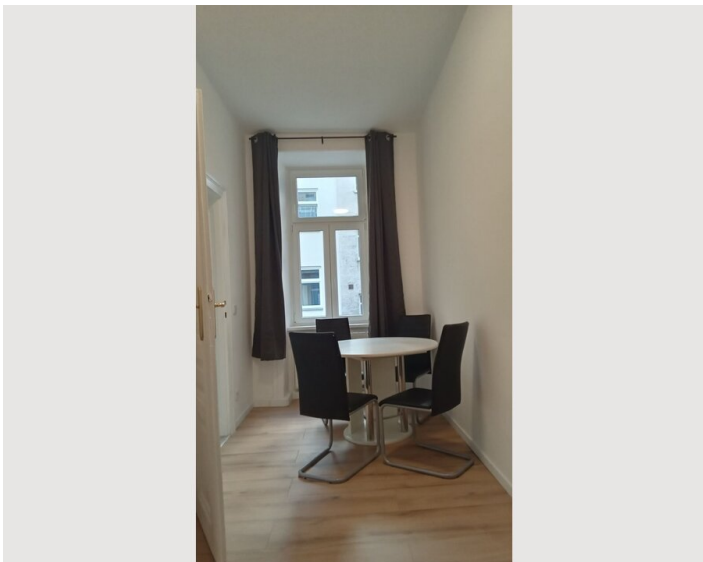
- Eigene Küche
- Gläser/Geschirr
- Kochutensilien

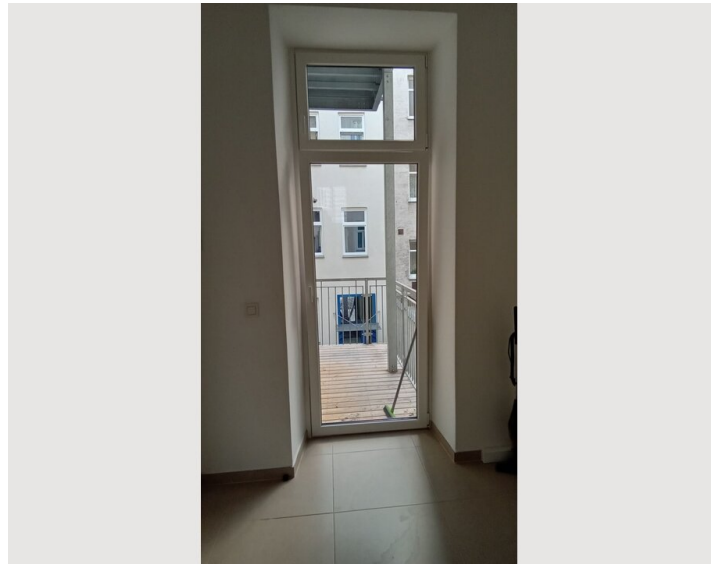
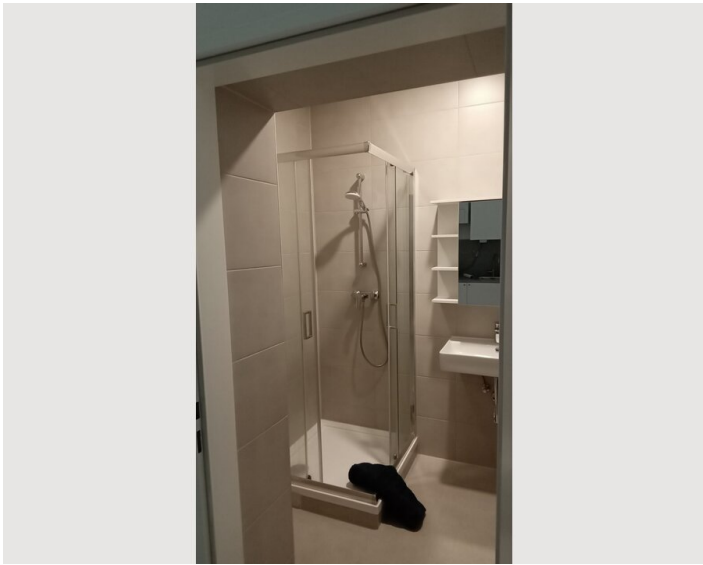
Informationen

- Für Bauarbeiter geeignet
- Kurzparkzone kostenpflichtig
- Privater Eingang
- Regelmäßige Reinigung kostenpflichtig
- Rauchen verboten
- Schreibtisch/Arbeitsplatz
- Haustiere auf Anfrage
- Fahrradraum kostenlos

Bildergalerie







Infrastruktur

📍 Zentrum: ca. 2,5 km

🚆 Bahnhof: ca. 520 m

🚌 Bushaltestelle: ca. 290 m

🛒 Supermarkt: ca. 100 m

Die Unterkunft im 20. Wiener Gemeindebezirk Brigittenau liegt in einem gut versorgten Alltagsumfeld. Unmittelbar vor der Tür befinden sich zahlreiche Restaurants und Imbisse für die schnelle Mahlzeit zwischendurch. Mehrere Supermärkte, darunter ein Billa in rund 150 Metern Entfernung, decken den täglichen Einkaufsbedarf zuverlässig ab. Für die öffentliche Anbindung sind Bushaltestellen in wenigen Gehminuten erreichbar; die U-Bahn-nahen S-Bahn-Stationen Jägerstraße und Friedensbrücke liegen in rund 500 bis 650 Metern, der Franz-Josefs-Bahnhof in knapp einem Kilometer. Damit ist die Lage besonders für Berufspendler, Expats und Projektmitarbeiter praktisch: kurze Wege zur Versorgung, rasche Anbindung an das Wiener Verkehrsnetz.

Lage

