



STUDIO APARTMENT, 5020 SALZBURG

Helles renoviertes Apartment im Zentrum von Salzburg (22)

Objektnummer: BOMV4

[Online ansehen und mieten](#)

Zeitraum	19.12.2025 - 19.01.2026
Personenanzahl	2
Gesamtbetrag inkl. Ust.	€ 1.308,69
Kaution	€ 1.000,00

Mitten im Herzen von Salzburg wartet eine neu renovierte, wunderschöne, kleine und gemütliche Wohnung auf euch. Am besten geeignet für zwei Personen.



Wohnfläche

25m²



Maximalbelegung

2 Personen



Gesamte Unterkunft [?]

1 Privates Badezimmer 1 Wohn-Schlafzimmer



2. Stockwerk



Check-in

15:00 - 23:59 Uhr



Check-out

08:00 - 12:00 Uhr

Schlafmöglichkeiten

Wohnen und Schlafen



1x Doppelbett (1,80 m x 2 m)

Beschreibung zur Unterkunft

Die Wohnung befindet sich im Zentrum umgeben von Restaurants, Museen und Bars. Wenige Gehminuten entfernt finden Sie kulturelle Sehenswürdigkeiten, das Festspielhaus und die Universität sowie zahlreiche Geschäfte.

Ausstattung & Merkmale



Grundausstattung

- Internet/Wlan
- Gemeinschaftswaschmaschine
- Bettwäsche
- private Toilette
- TV
- Gemeinschaftstrockner
- Handtücher
- Haartrockner



Erstversorgung

- Toilettenpapier
- Nespressokapseln



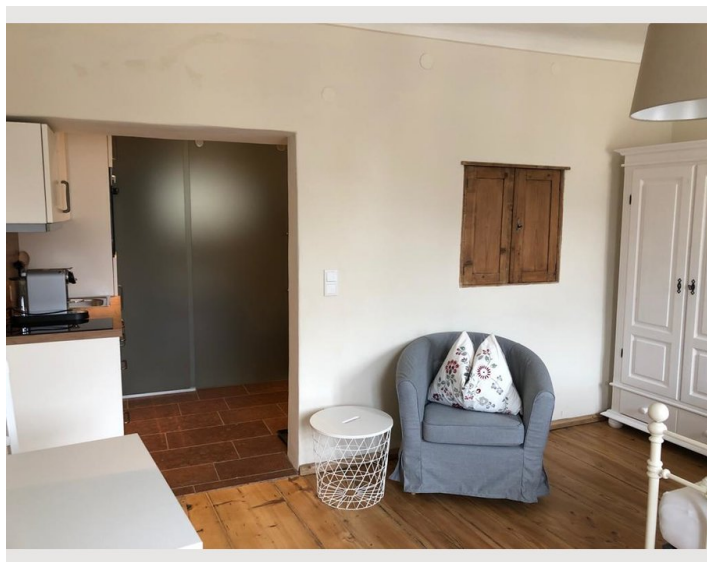
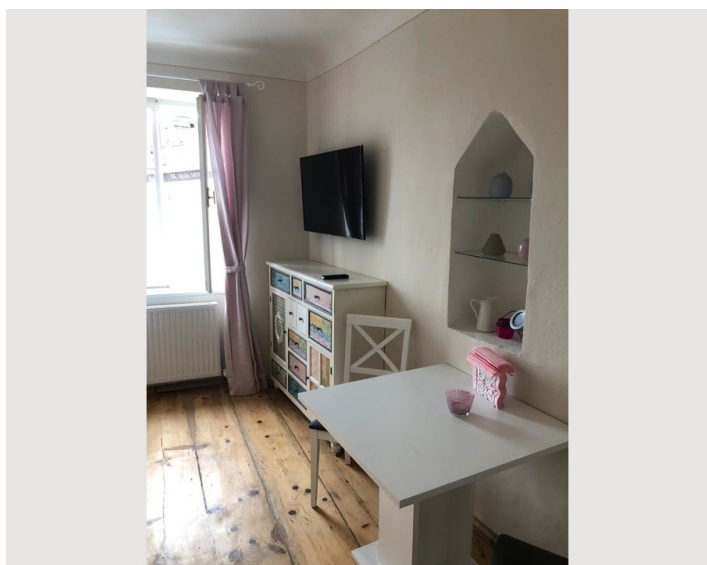
Küche

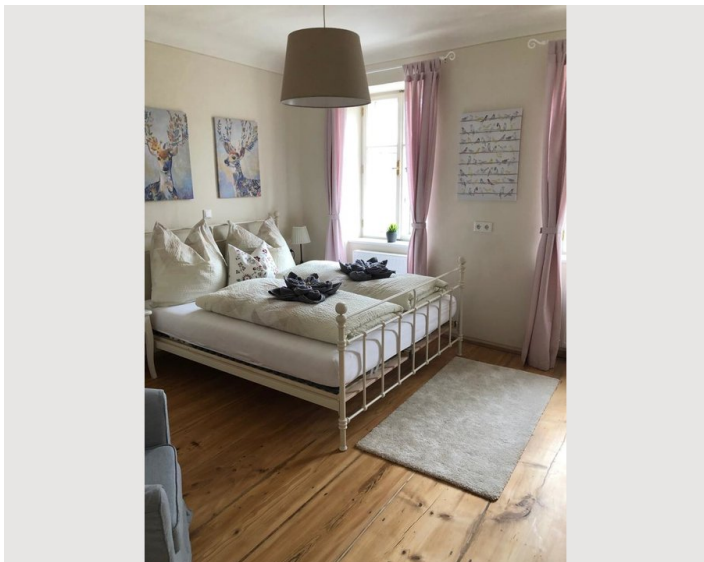
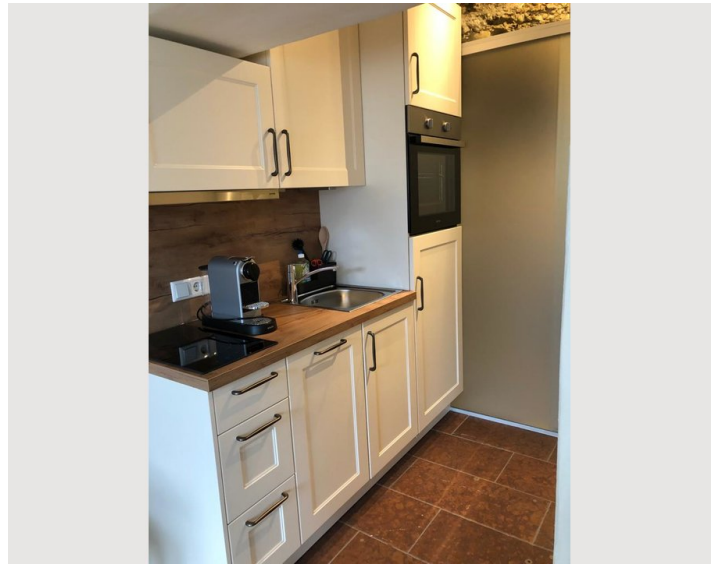
- Eigene Küche
- Gläser/Geschirr
- Geschirrspüler
- Kochutensilien
- Espressomaschine

Informationen


- Für Bauarbeiter geeignet
- Kurzparkzone kostenpflichtig
- Haustiere auf Anfrage
- Rauchen verboten
- Privater Eingang
- Regelmäßige Reinigung kostenpflichtig

Bildergalerie






Infrastruktur

 Mönchsbergaufzug, Ferdinand-Hanusch-Platz.

 Wenige Gehminuten.

 20 Gehminuten von der Wohnung entfernt.

 Wenige Gehminuten.

Alle wichtigen Versorgungsgeschäfte liegen in direkter Umgebung. Lebensmittelgeschäfte < 500 m, Cafes/Bar/Restaurants < 100m, Bäcker < 50m, Apotheke < 1km.

Bushaltestellen in verschiedene Richtungen befinden sich in unmittelbarer Nähe. Reisen Sie vom Hauptbahnhof an so nehmen Sie Bus Nr. 1 Richtung Zentrum und steigen Sie bei der Haltestelle "Mönchsbergaufzug" aus. Diese befindet sich direkt vor dem Hauseingang.

In 100 Metern sind Sie direkt an der Salzach und können von dort aus einen ausgiebigen Spaziergang mit perfektem Blick auf die Stadt machen.

Lage

