



4 ZIMMER WOHNUNG UND MEHR, 5020 SALZBURG

## Deluxe Country Appartement - Altstadt/Fussgängerzone

Objektnummer: WOLR6

[Online ansehen und mieten](#)

<b>Zeitraum</b>	20.12.2025 - 20.01.2026
<b>Personenanzahl</b>	2
<b>Gesamtbetrag</b> inkl. Ust.	€ 6.651,30
Kaution	€ 5.000,00



### Wohnfläche

210m<sup>2</sup>



### Maximalbelegung

6 Personen



### Gesamte Unterkunft <sup>?</sup>

1 Privates Badezimmer 3 getrennte Schlafzimmer



### Erdgeschoss

## Schlafmöglichkeiten

### Schlafzimmer



2x Einzelbett



1x Doppelbett (1,80 m x 2 m)



1x Sofabett (2 Personen)

## Beschreibung zur Unterkunft

Das edle, im Landhausstil eingerichtete Deluxe Country Appartement vereint typisch österreichischen Charme und salzburger Style auf 210m². Zwischen den Dächern der Salzburger Altstadt findet sich mitten in der Linzergasse die sonnige Dachterrasse und lädt zum Verweilen ein.

Das Appartement bietet viel Raum sich zu entfalten, neben drei Schlafzimmern die Platz für bis zu 6 Personen bieten und einer voll ausgestatteten Küche verfügt die luxuriöse 5-Zimmerwohnung über einen großzügigen und hellen Wohn- und Essbereich sowie zwei Bäder. Die Dachgeschosswohnung ist voll klimatisiert. Bose-Soundsystem, Flat-TV, DVD-Player und kostenloser W-Lan Zugang runden das Angebot ab.

Zentral in der Salzburger Fußgängerzone, in einem komplett sanierten Altstadthaus ist es der beste Ausgangspunkt für Berufliches, Sightseeing, Kunst & Kultur oder einfach nur entspannen. Salzburgs Sehenswürdigkeiten, Cafés und Einkaufsmöglichkeiten befinden sich direkt vor der Haustür. Mit einer eigenen Wohnung im Zentrum der Mozartstadt fühlt man sich schnell wie ein waschechter Salzburger. Zur Autobahnanschlussstelle Salzburg Nord sind es 3 Kilometer. Nach 5 Minuten Gehzeit befindet man sich direkt im Herzen der Salzburger Altstadt.

## Ausstattung & Merkmale



### Grundausstattung

- Garage
- Waschmaschine
- TV
- Handtücher
- Haartrockner
- private Toilette
- Trockner
- Internet/Wlan
- Bettwäsche
- Parkplatz



### Küche

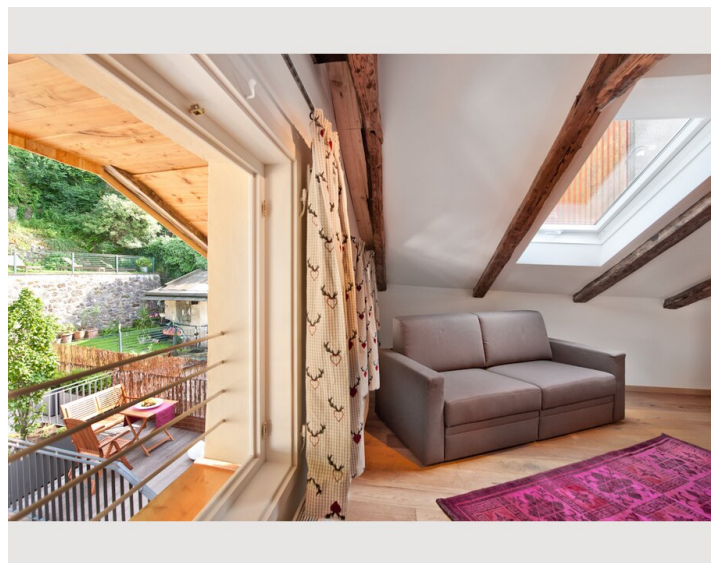
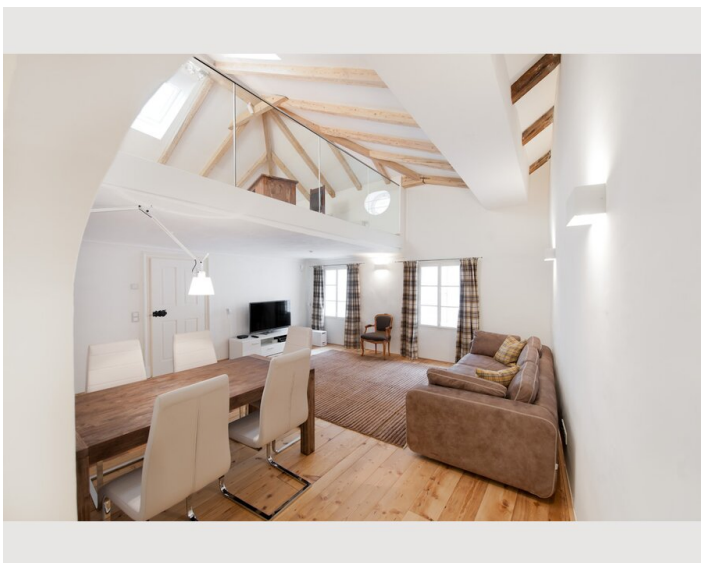
- Eigene Küche
- Kaffeemaschine
- Geschirrspüler
- Gläser/Geschirr

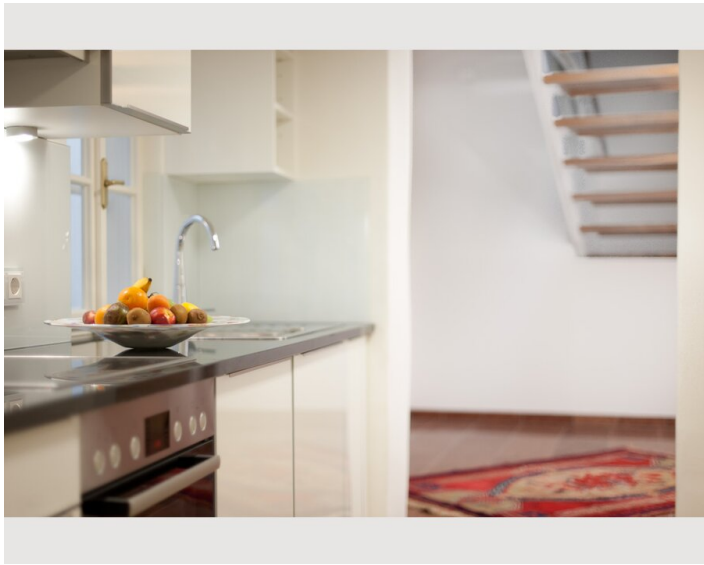
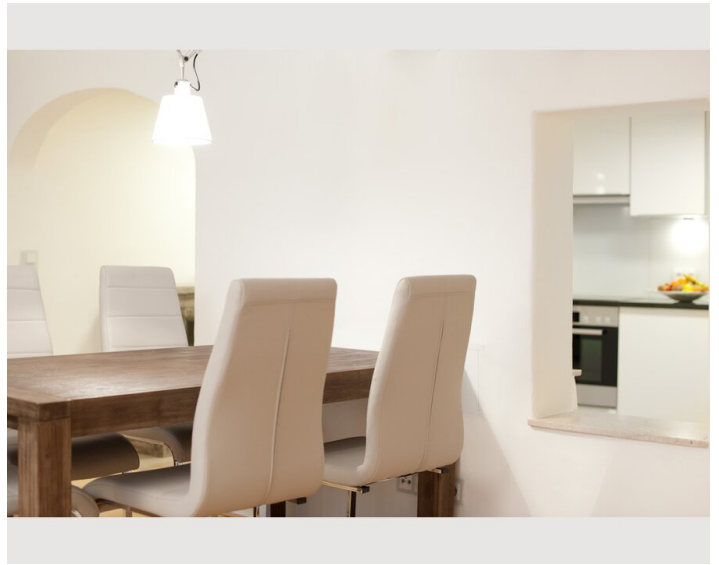
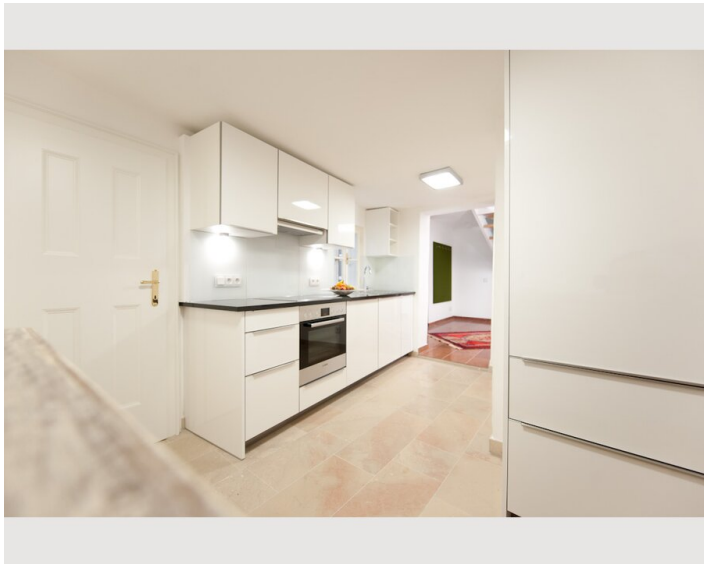
## Zusatzleistungen

- Garage

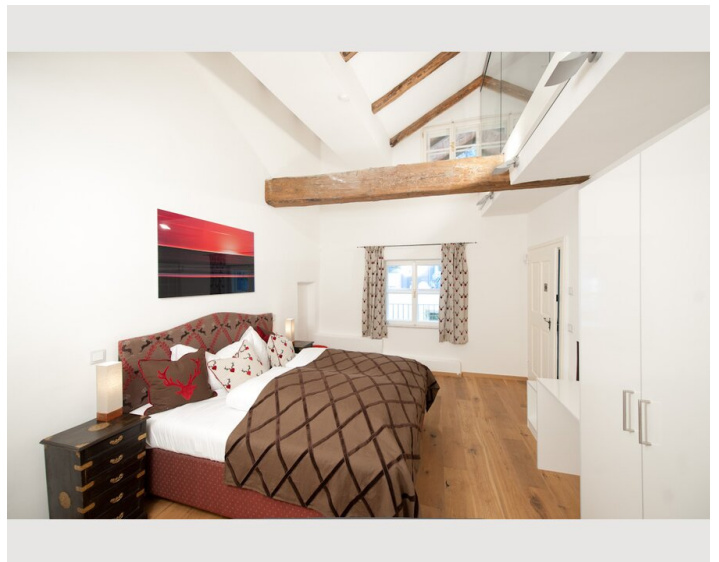
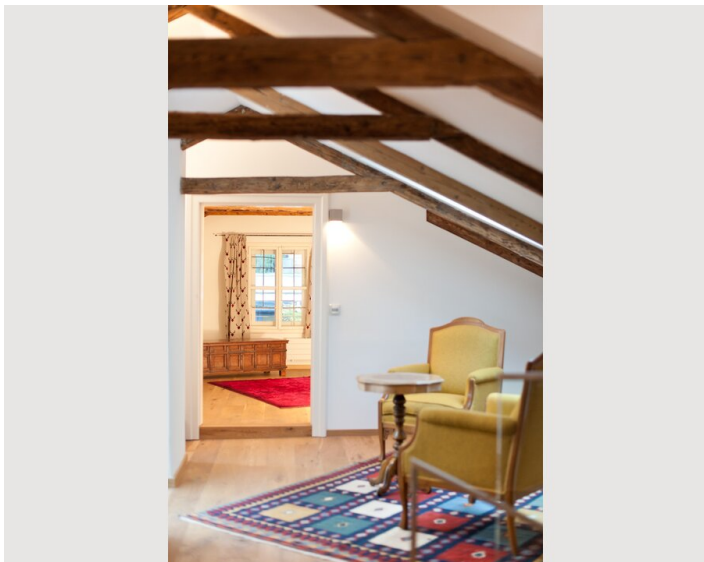
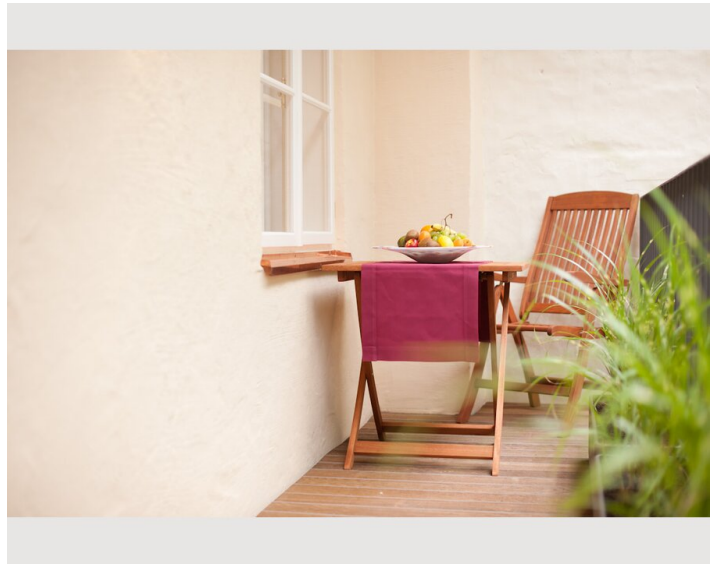
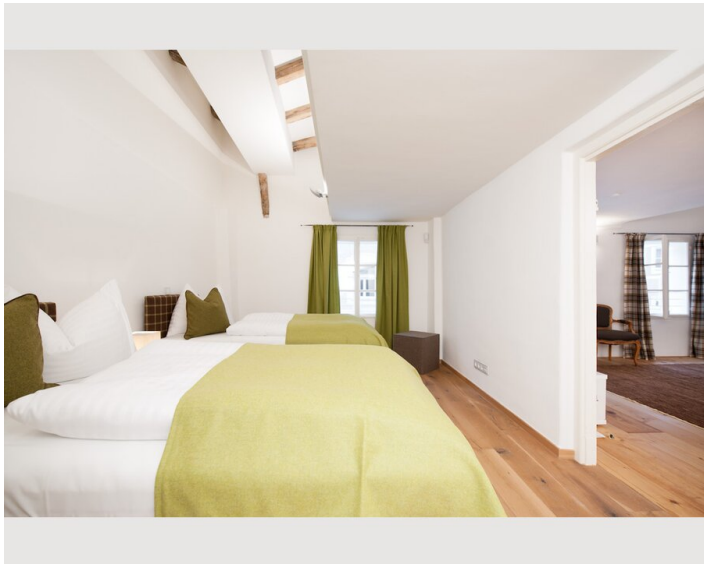
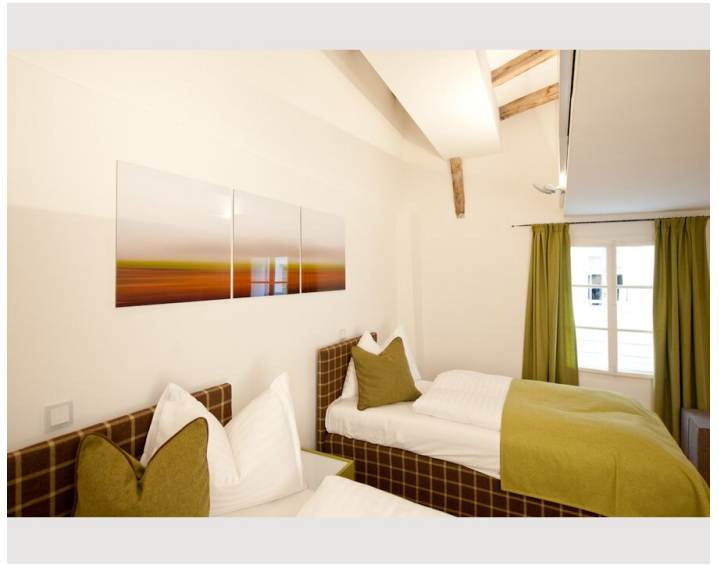
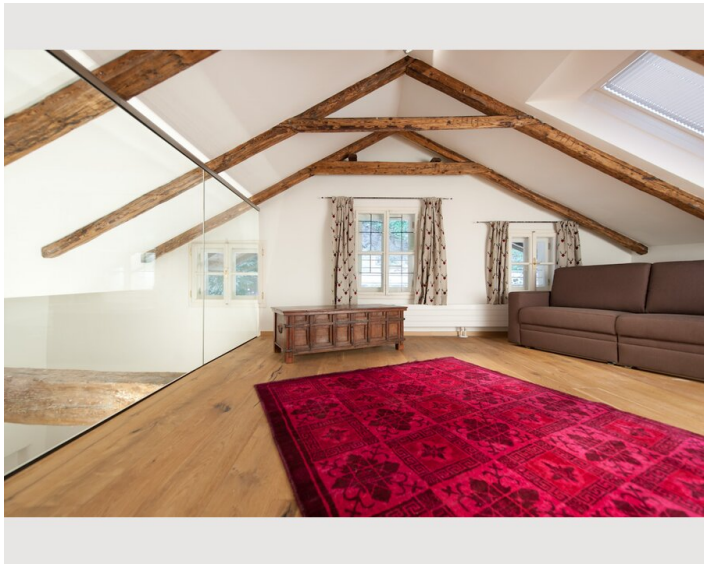
Alle Preisangaben Brutto pro Monat - Abrechnung erfolgt direkt mit dem Vermieter.

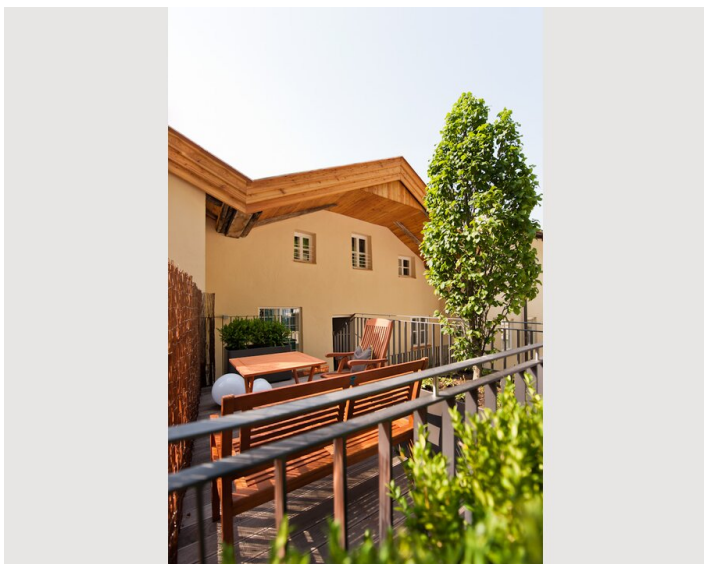
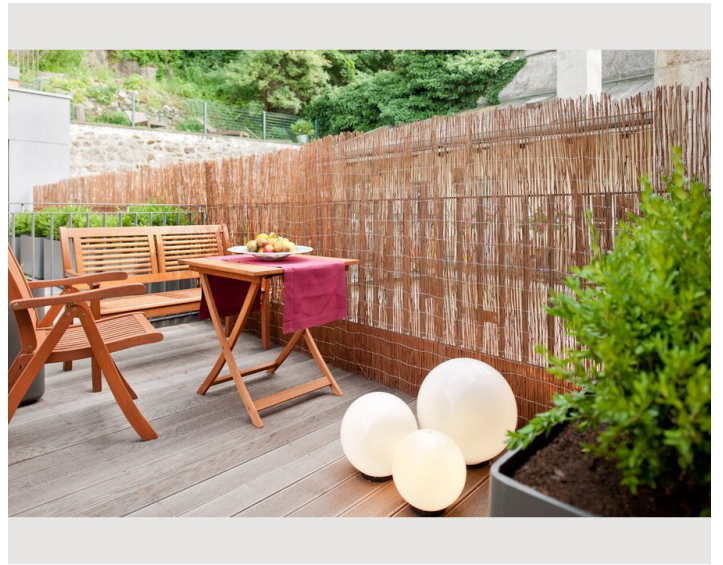
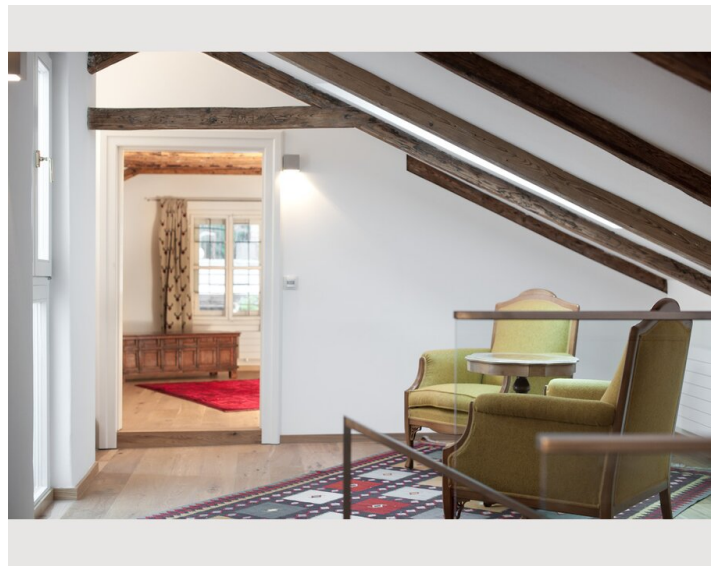
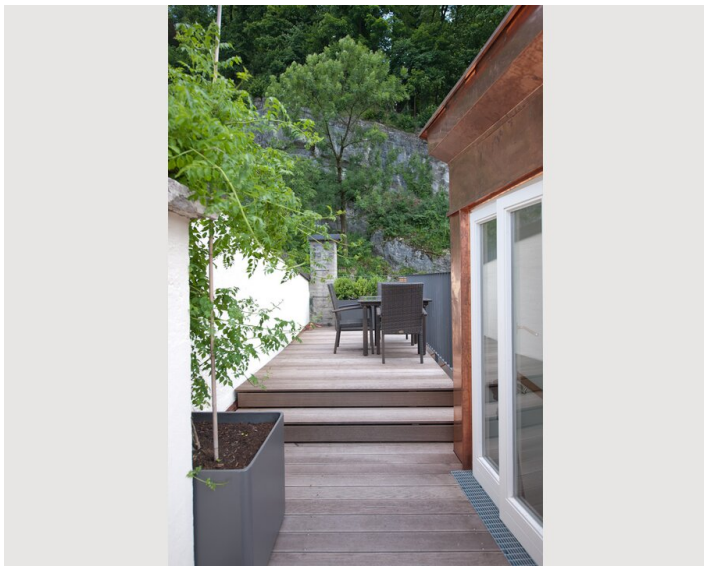
## Bildergalerie













## Lage

