



2 ZIMMER WOHNUNG, 5023 GNIGL

## Gaisbergblick

Objektnummer: MOSA2

[Online ansehen und mieten](#)

<b>Zeitraum</b>	11.12.2025 - 11.01.2026
<b>Personenanzahl</b>	2
<b>Gesamtbetrag</b> inkl. Ust.	€ 1.291,62
Kaution	€ 1.000,00



### Wohnfläche

70m<sup>2</sup>



### Maximalbelegung

2 Personen



### Gesamte Unterkunft <sup>?</sup>

1 Privates Badezimmer 1 getrenntes Schlafzimmer



### Erdgeschoss

## Schlafmöglichkeiten

### Schlafzimmer



1x Doppelbett (1,80 m x 2 m)

## Beschreibung zur Unterkunft

Die helle, vollmöblierte 2 Zimmer Wohnung befindet sich im Stadtteil Sam mit Blick auf den Gaisberg.

### Anbindung und Infrastruktur

Wohnen Sie nahe der Grünlandgrenze, am Naturschutzgebiet aber dennoch in bestens angebundener Stadtlage!

Da sich gleich 2 Haltestellen der Salzburger Verkehrsbetriebe im direkten Nahbereich (100m) befinden, ist auch ohne Auto die Innenstadt sowie der Hauptbahnhof bestens angebunden.

Mit dem Auto beginnen Fernreisen am besten über den nahe gelegenen Autobahnanschluß Salzburg Nord.

### Die Lage

Dem Bewegungsdrang sind hier keine Grenzen gesetzt und das Samer Mösel wird schon von vielen Naturliebhabern zum sportlichen Ausgleich genutzt. Das Netz der Salzburger Radwege führt praktisch an der Haustüre vorbei und lädt ein, dem allgemeinen Trend folgend, immer mehr Wege mit dem Fahrrad zu erledigen. Die weitläufigen Wanderwege über Heuberg und Gaisberg, bis zum Postalmgebiet sind gut zu Fuß erreichbar.

### Ausstattung

Küche: Herd mit Ceranfeld, Kühlschrank, Tiefkühlschrank, Mikrowelle, komplettes Koch- und Speisegeschirr

Großer Balkon Nordseitig mit Esstisch und Sesseln

Wohnzimmer: Großzügiges sonniges Wohnzimmer mit bequemer Sitzgarnitur, TV mit Sat. Esstisch mit 4 Sesseln, großes Fenster und Balkon südseitig ebenfalls mit Essgarnitur. Durch das große Vordach ist die Wohnung angenehm vor starker Sonnenerwärmung im Sommer geschützt.

Schlafzimmer: mit Doppelbett, Bettwäsche, alle Matratzen auf rückschonenden Lattenrost, Einbauschränk.

Badezimmer: Badewanne mit Duschvorhang, Waschtisch, eigener Boiler, Waschmaschine und drehbarer Spiegel  
Toilettenhochschrank.

WC ist separat mit Lüftung

Vorraum: Geräumiger Vorraum mit Garderobe, Zugang zu allen Zimmern.

Die ca. 65m<sup>2</sup> große Wohnung befindet sich im ersten Obergeschoß eines Zweifamilienhauses.

## Ausstattung & Merkmale



### Grundausstattung

- Balkon
- Waschmaschine
- Internet/Wlan
- Bettwäsche
- private Toilette
- TV
- Handtücher
- Haartrockner



### Küche

- Eigene Küche
- Kaffeemaschine
- Mikrowelle
- Gläser/Geschirr

## Informationen

- Rauchen verboten
- Kurzparkzone kostenlos
- Haustiere verboten

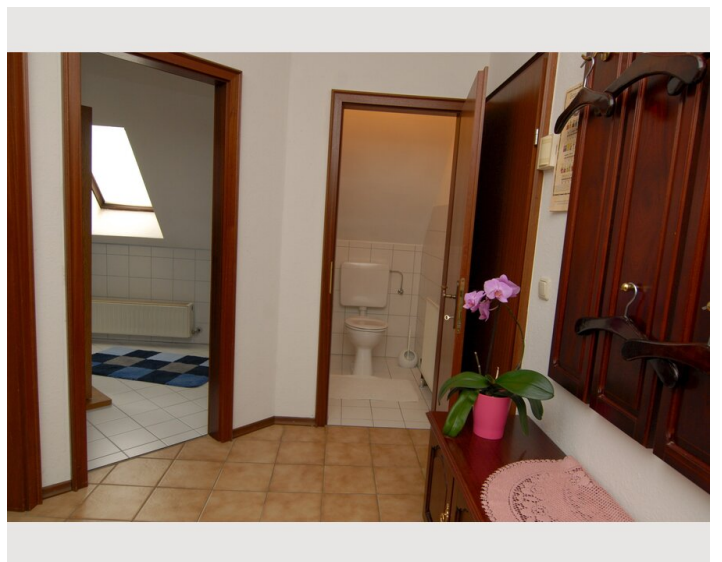
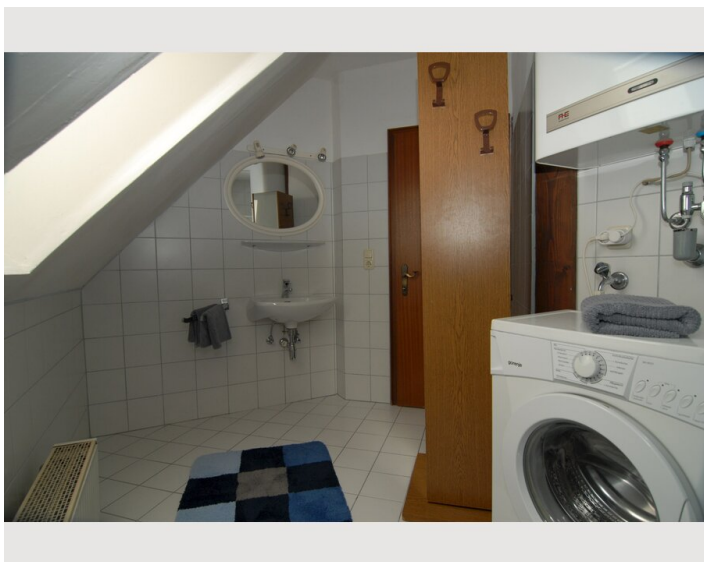
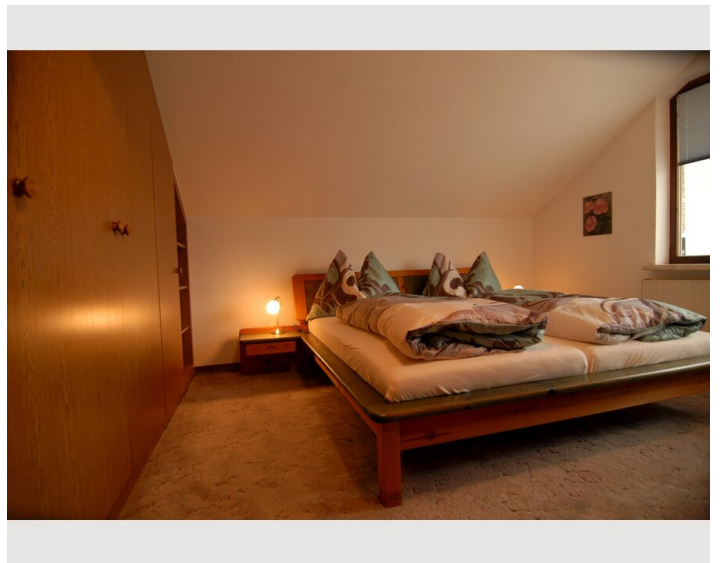
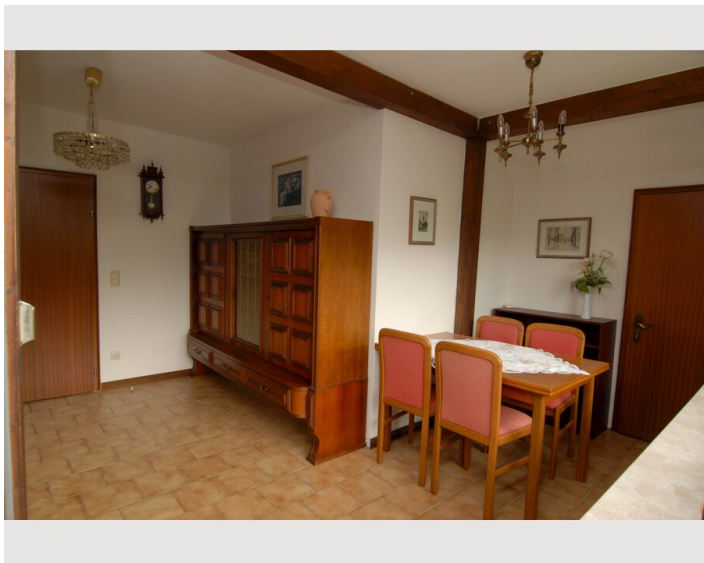
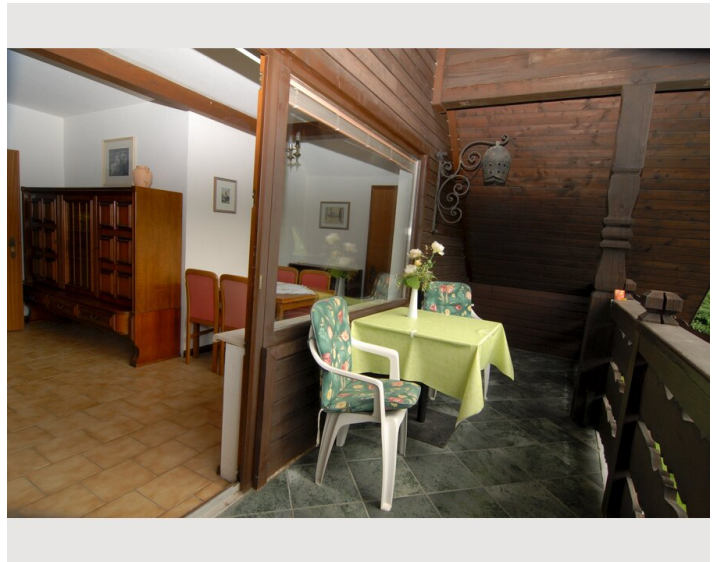
## Zusatzleistungen

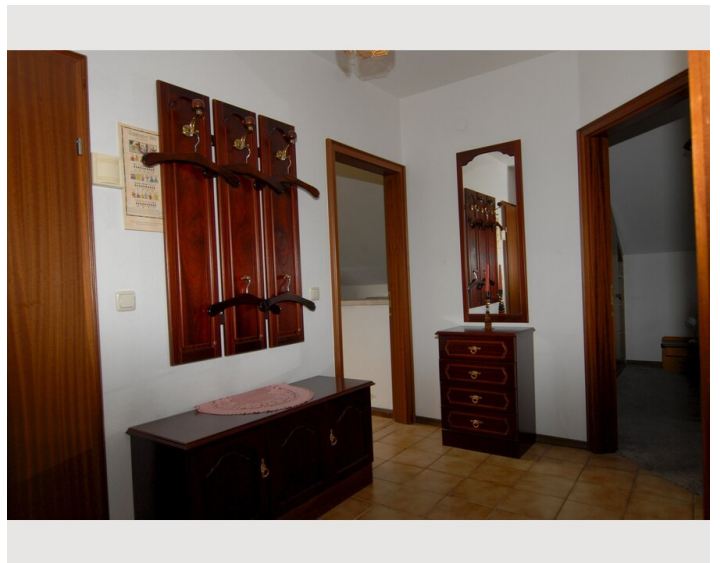
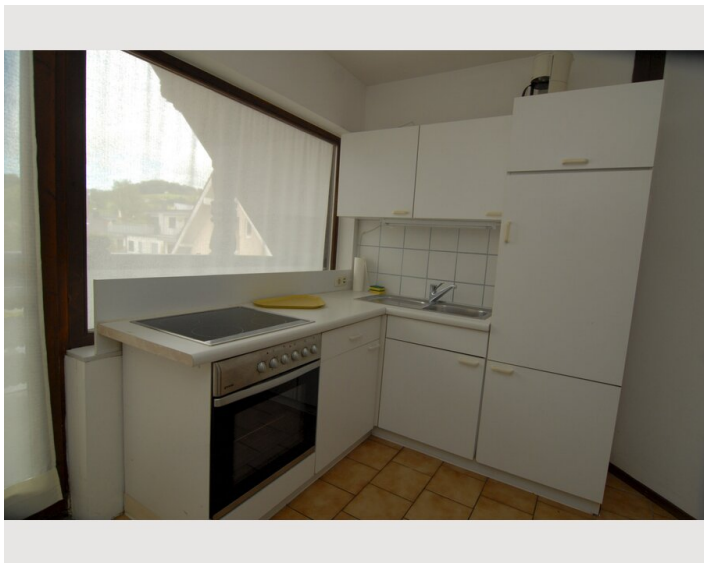
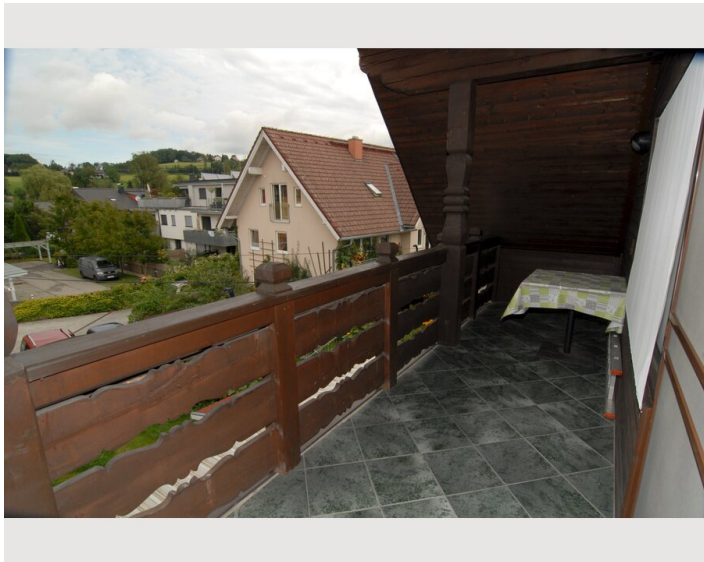
- regelmäßige Reinigung

Alle Preisangaben Brutto pro Monat - Abrechnung erfolgt direkt mit dem Vermieter.

## Bildergalerie









## Lage

