



STUDIO APARTMENT, 5161 ELIXHAUSEN

Apartment in Elixhausen am Stadtrand von Salzburg zur KURZZEITmiete

Objektnummer: TREK5

[Online ansehen und mieten](#)

Die Garconniere befindet sich im 2. Stock eines Einfamilienhauses in Elixhausen (Eingang durch das Einfamilienhaus) und ist mit allen Notwendigkeiten ausgestattet. Es bietet Platz für eine Person und ist sehr gemütlich eingerichtet.

Zeitraum	19.12.2025 - 19.01.2026
Personenanzahl	2
Gesamtbetrag inkl. Ust.	€ 1.034,38
Kaution	€ 800,00



Wohnfläche

37m²



Maximalbelegung

1 Person



Gesamte Unterkunft [?]

1 Privates Badezimmer 1 Wohn-Schlafzimmer



2. Stockwerk



Check-in

15:00 - 18:00 Uhr



Check-out

08:00 - 13:00 Uhr

Schlafmöglichkeiten

Wohnen und Schlafen



1x Doppelbett (1,60 m x 2 m)

Beschreibung zur Unterkunft

Die Räume sind sehr hell und hoch und man kann einen wunderschönen Ausblick ins Grüne genießen.

Zur Garconniere gehört noch ein Bad mit Dusche und WC/Bidet.

Der zum Haus gehörende Garten kann mitbenützt werden.

Ein Parkplatz ist vorhanden.

Bitte beachten Sie, das wir ein Nichtraucher Haushalt sind.

Ausstattung & Merkmale



Grundausstattung

- Internet/Wlan
- Gemeinschaftswaschmaschine
- Handtücher
- Privater Parkplatz
- Bügeleisen & Bügelbrett
- TV
- Bettwäsche
- private Toilette
- Staubsauger



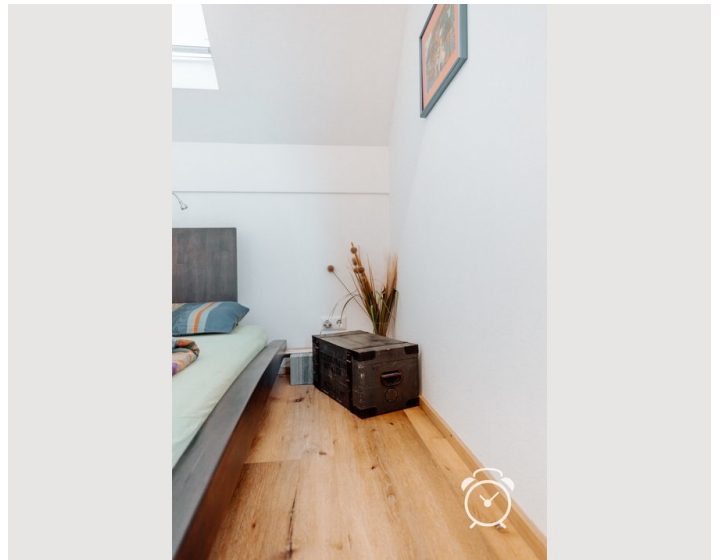
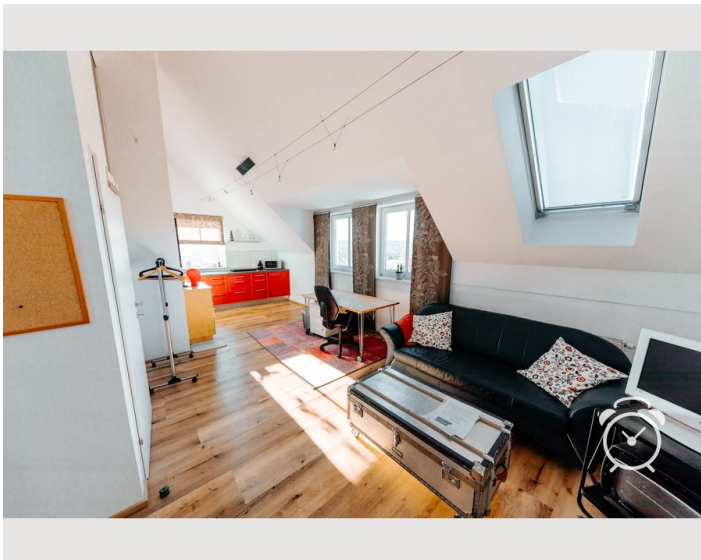
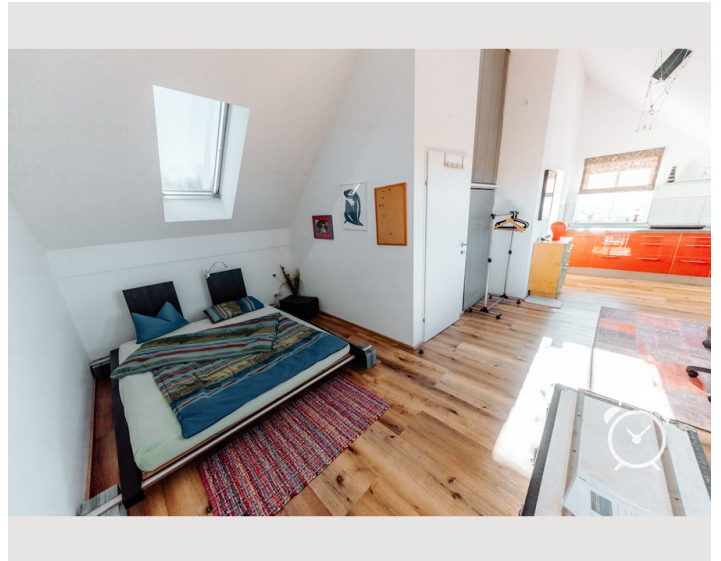
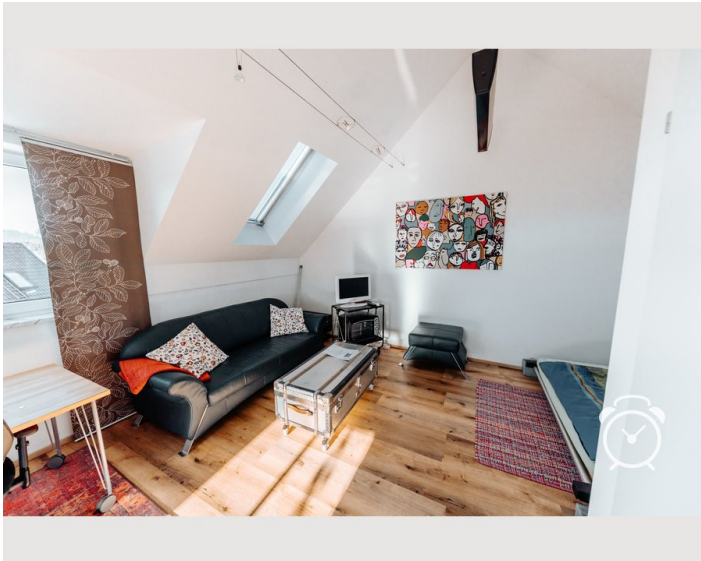
Küche

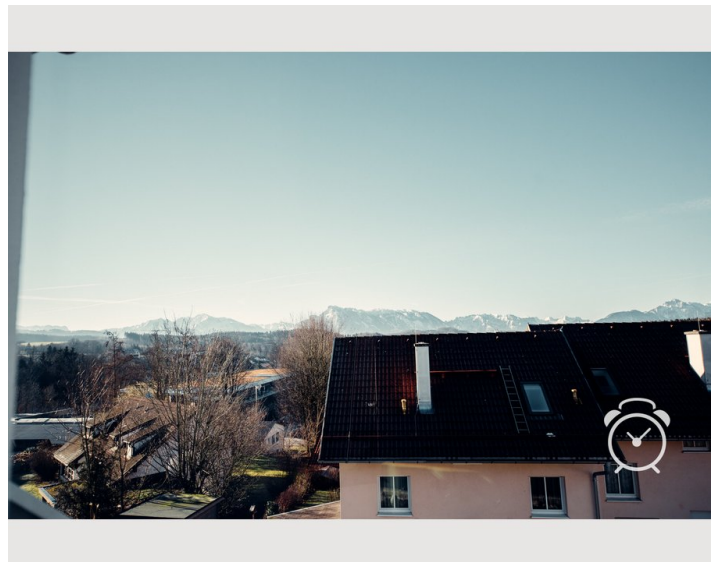
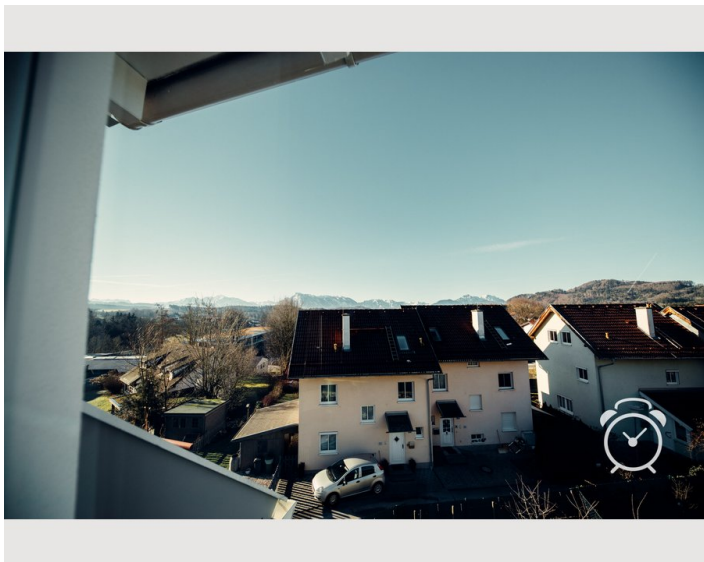
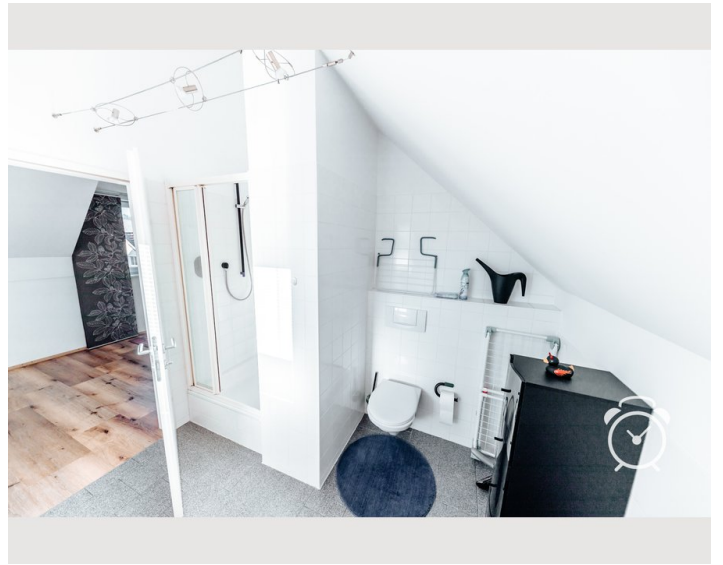
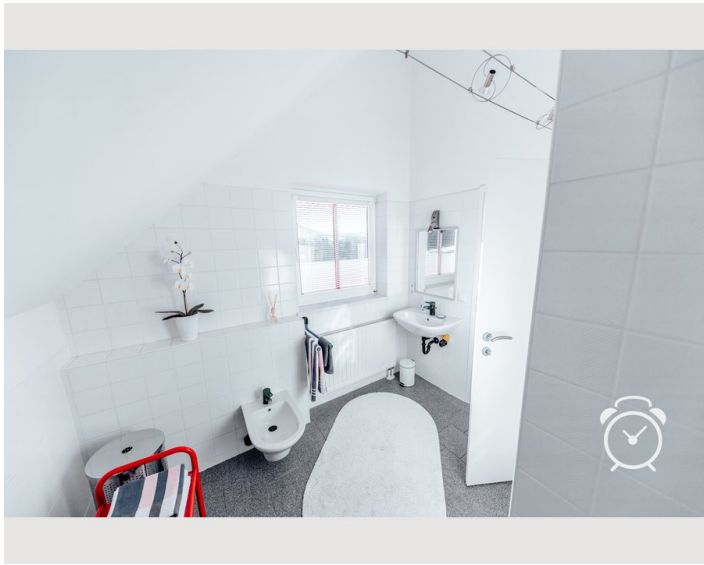
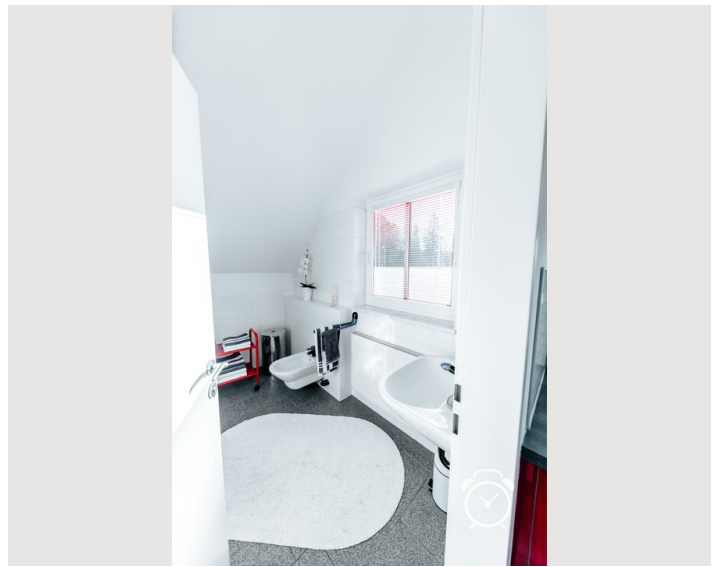
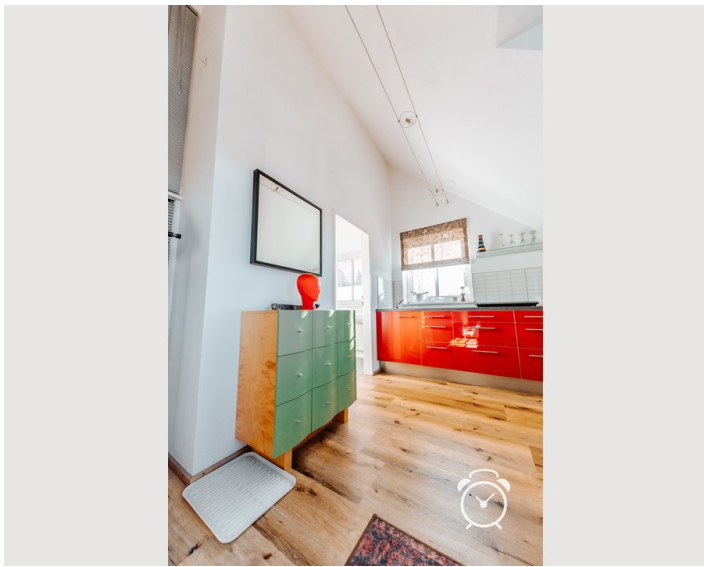
- Eigene Küche
- Gläser/Geschirr
- Mikrowelle
- Kochutensilien
- Espressomaschine

Informationen

- Rauchen verboten
- Haustiere verboten
- Schreibtisch/Arbeitsplatz

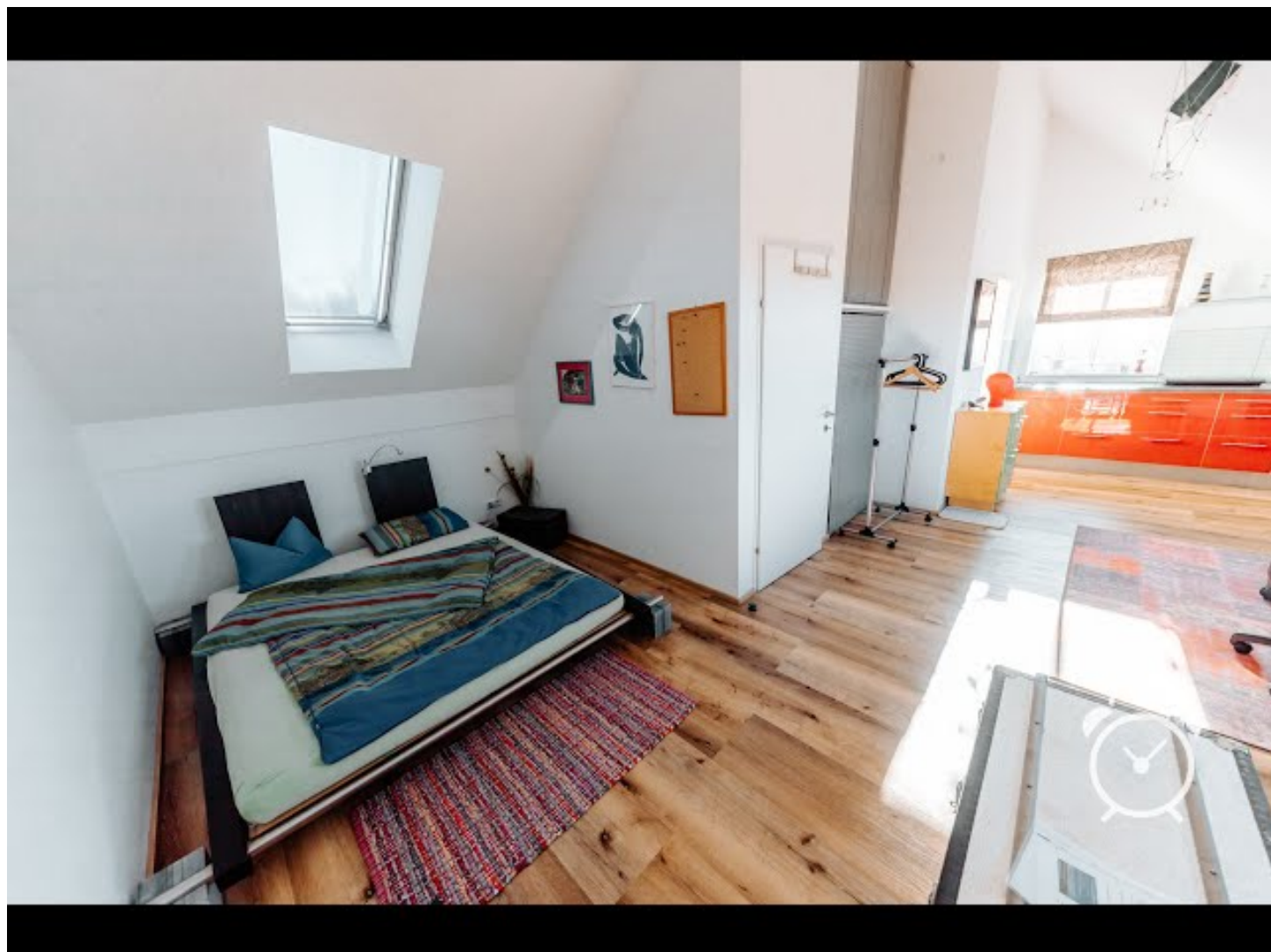
Bildergalerie







Video


Zum Video



Infrastruktur

 5 min

 20 bis 25 min

 10 bis 15 min

 5 Gehminuten

 Stadtzentrum Salzburg ca. 15 min

Unser Ort hat eine verkehrsgünstige Lage, mit guter Busanbindung.

Sie haben nur 8 km ins Stadtzentrum, in 7 km sind Sie am Hauptbahnhof und nach nur 5 km erreichen Sie die Autobahnauffahrt Salzburg Nord.

Es sind 12 km bis zum Salzburg Airport und in 7 km sind Sie am Messegelände.

Nach nur 5 km haben Sie das Salzburger Seeland erreicht.

In ca. 30 min sind Sie mit dem Rad in der Stadt (durchgehender Radweg).

In Elixhausen gibt es zwei Supermärkte, Bäckerei, Fleischhauerei, Ärzte, Apotheke und mehrere Restaurants.

Lage

