

4 ZIMMER WOHNUNG UND MEHR, 4020 LINZ

XDOM WohnRomantik auf 110m2

Objektnummer: LASR1

[Online ansehen und mieten](#)

Zeitraum	21.12.2025 - 21.01.2026
Personenanzahl	2
Gesamtbetrag inkl. Ust.	€ 3.630,53
Kaution	€ 2.600,00

Die Ideale Wohnung in Linz zur Kurzzeitmiete Mindestmietdauer 1 Monat, keine Provision, keine Ablöse - all inklusiv. Die perfekte, diskrete Lösung für die Befriedigung eines kurzfristigen exklusiven Wohnbedürfnisses



Wohnfläche

110m²



Maximalbelegung

6 Personen



Gesamte Unterkunft [?]

1 Privates Badezimmer 2 getrennte Schlafzimmer 1 Wohn-Schlafzimmer



Erdgeschoss

Lift vorhanden



Check-in

14:00 - 18:00 Uhr



Check-out

10:00 - 12:00 Uhr

Schlafmöglichkeiten

Schlafzimmer 1



1x Doppelbett (1,80 m x 2 m)



1x Kinder/Babybett

Schlafzimmer 2



1x Doppelbett (1,60 m x 2 m)

Wohnen und Schlafen



1x Sofabett (2 Personen)

Beschreibung zur Unterkunft

Die exklusive, barrierefreie Stadtwohnung liegt im Erdgeschoss eines Biedermeier Stadtpalais.

Das Haus wurde einer Generalsanierung unterzogen und erfüllt exklusive Wohnbedürfnisse!

Besonders reizvoll präsentieren sich die großzügig gestalteten großen, lichtdurchfluteten Gewölbe-Räume mit weitem Blick auf den Dom und Domplatz.

Charmantes liebevoll gestaltetes Ambiente, Ziegelboden mit Fußbodenheizung, Fernwärme, Fensterfronten mit 3-fach Verglasung.

Sie können so die angenehme Wärme des Ziegelbodens genießen.

Die Wohnfläche von ca. 114m² gliedert sich in Diele, Ess-Kochbereich, Wohnzimmer, 2 Schlafzimmer, getrenntes WC, behinderten gerechtes Badezimmer mit Badewanne, Dusche 2.WC, Abstellraum.

Die Wohnung mit Küche ist komplett möbliert und wohnfertig ausgestattet.

Über den Innenhof mit italienischen Flair gelangt man in den Garten, welcher diesem Wohnsitz die besondere Note einer Ruheoase verleiht und somit „wohnen und leben“ - mitten in der Stadt und doch im Grünen ermöglicht.

An allgemeinen Einrichtungen steht auch ein Fahrradraum zur Verfügung.

Das Objekt verfügt über eine direkt angebundene und barrierefrei erreichbare Tiefgarage.

Ausstattung & Merkmale



Grundausstattung

- Gartenmitbenutzung
- TV
- Privater Trockner
- Handtücher
- Staubsauger
- Reinigungsutensilien
- Internet/Wlan
- Private Waschmaschine
- Bettwäsche
- private Toilette
- Bügeleisen & Bügelbrett
- Haartrockner



Erstversorgung

- Toilettenpapier
- Seife
- Shampoo
- Nespressokapseln



Küche

- Eigene Küche
- Gläser/Geschirr
- Geschirrspüler
- Kochutensilien
- Espressomaschine
- Mikrowelle

Informationen

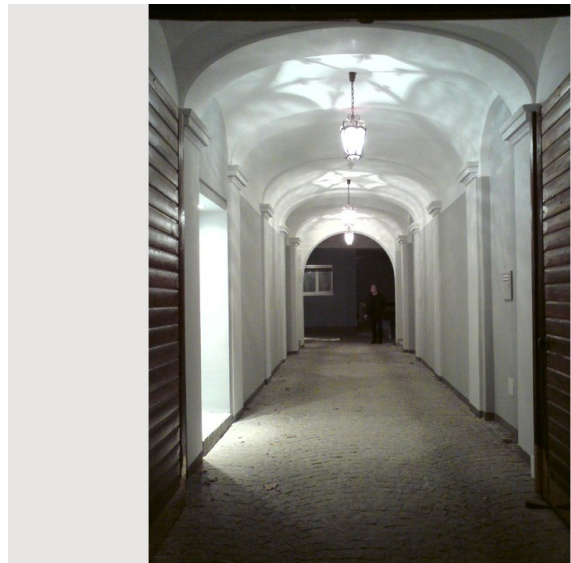
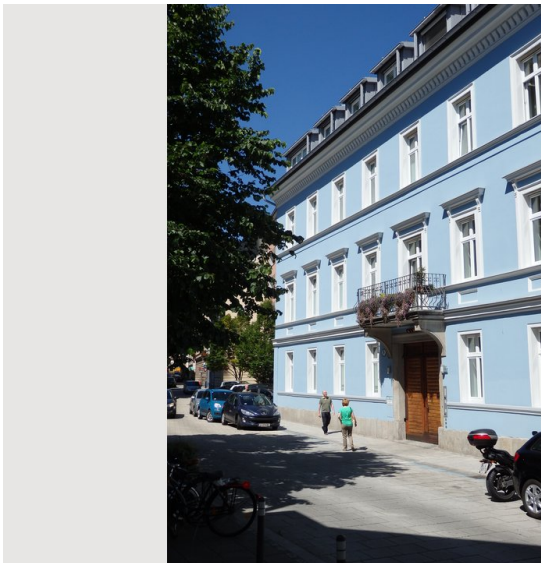
- Für Kinder geeignet
- Kurzparkzone kostenpflichtig
- Privater Eingang
- Regelmäßige Reinigung kostenpflichtig
- Rauchen verboten
- Schreibtisch/Arbeitsplatz
- Haustiere verboten
- Fahrradraum kostenlos

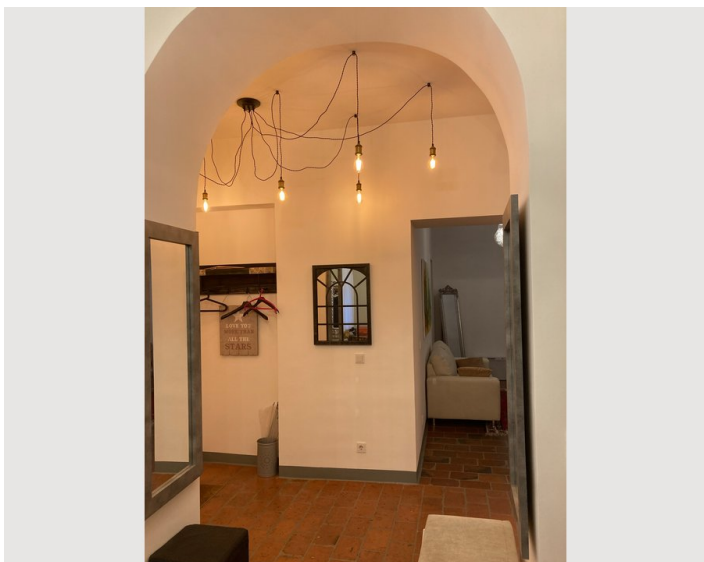
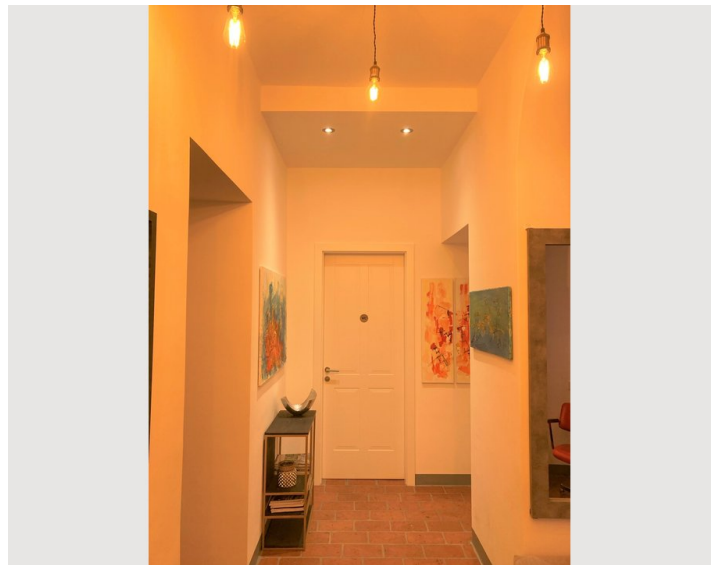
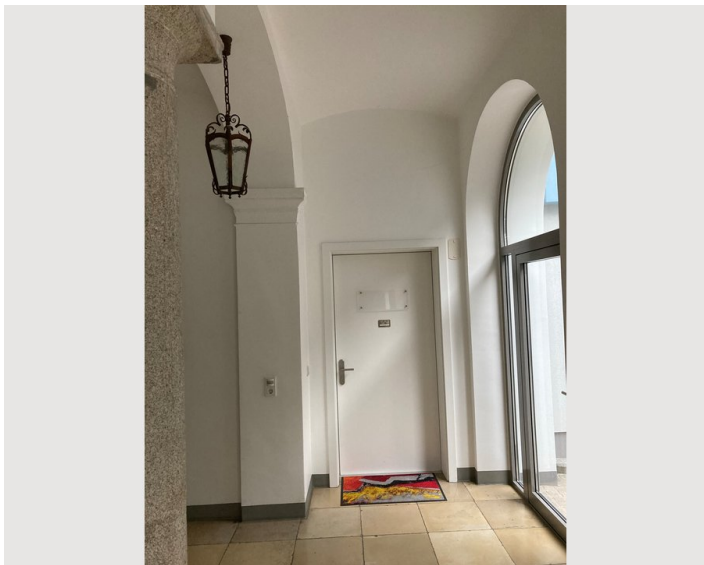
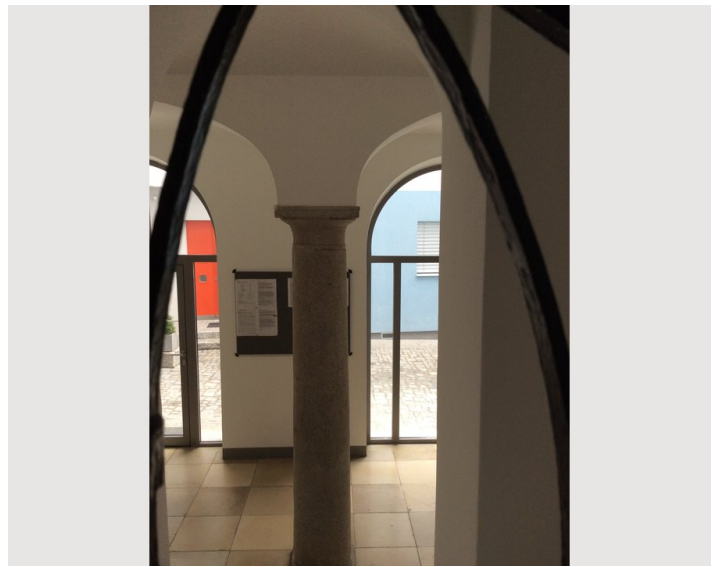
Zusatzleistungen

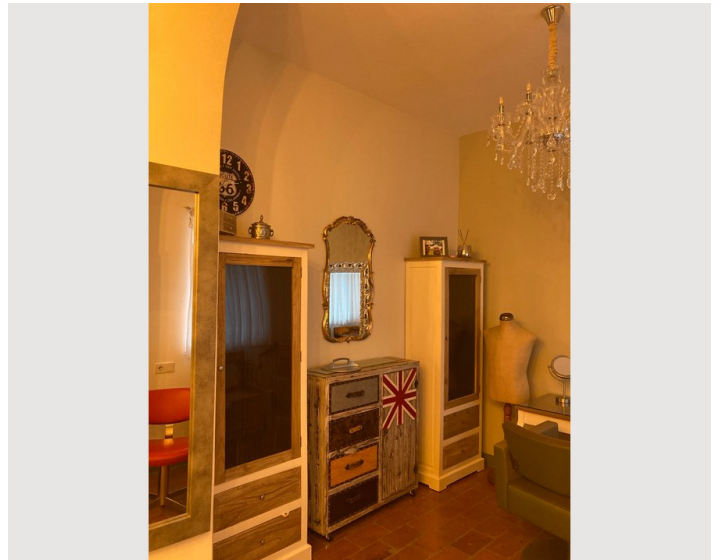
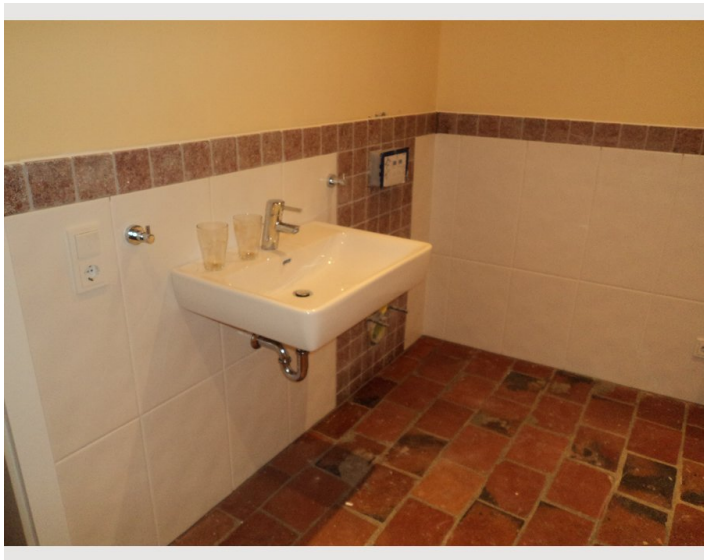
- Tiefgaragenstellplatz (€ 180,00)

Alle Preisangaben Brutto pro Monat - Abrechnung erfolgt direkt mit dem Vermieter.

Bildergalerie









Infrastruktur

- 📍 direkt im Zentrum, gegenüber dem Mariendom
- 🚶 3 Min. zu Fuß
- 🚶 15 Min. zu Fuß oder 7 Min. zur Straßenbahn
- 🚊 1 Min. zu Fuß

Gelegen in bevorzugter Innenstadtlage der Landeshauptstadt Linz, direkt gegenüber dem Haupteingang des neugotischen Mariendom, mit freiem Blick über den Domplatz, zeichnet sich die Wohnung durch optimale infrastrukturelle Anbindung aus, in unmittelbarer Nähe befinden sich mehrere öffentliche Tiefgaragen. Alles auf kurzem Weg zu Fuß erreichbar, Shopping, Theater, Krankenhäuser, Schulen, Donaupark Bahnhof in 15 Minuten zu Fuß

Lage

