



2 ZIMMER WOHNUNG, 1030 WIEN

## Komplett ausgestattete 2 Zimmer Wohnung im Fasanviertel

Objektnummer: FLUH1

[Online ansehen und mieten](#)

<b>Zeitraum</b>	20.12.2025 - 20.01.2026
<b>Personenanzahl</b>	2
<b>Gesamtbetrag</b> inkl. Ust.	€ 1.481,16
Kaution	€ 1.100,00

Voll ausgestattete, bezugsfertige 2-Zimmer Wohnung - einfach einziehen! Direkte Verbindung zum Flughafen, unweit zum Hauptbahnhof. Schnelles Internet, Netflix und Amazon Fire TV Stick. Küche komplett ausgestattet. Komplett sanierter Altbau.



### Wohnfläche

46m<sup>2</sup>



### Maximalbelegung

4 Personen



### Gesamte Unterkunft <sup>?</sup>

1 Privates Badezimmer 1 getrenntes Schlafzimmer 1 Wohn-Schlafzimmer



### Erdgeschoss



### Check-in

08:00 - 22:00 Uhr



### Check-out

10:00 - 15:00 Uhr

## Schlafmöglichkeiten

### Schlafzimmer



1x Doppelbett (1,60 m x 2 m)

### Wohnen und Schlafen



1x Sofabett (2 Personen)

## Beschreibung zur Unterkunft

Die Wohnung befindet sich in einer Fußgängerzone in Mitten des 3. Bezirkes. Schnellbahn Rennweg und Hauptbahnhof sind in Fußgänger-Reichweite, zudem gibt es zahlreiche Straßenbahnverbindungen. Es gibt jede Menge Stauraum und einen Fahrradhof. Die Wohnung wurde im März 2020 komplett renoviert und verfügt über eine Fußbodenheizung. Das Badezimmer besteht aus Dusche, WC und Waschtisch. Die Küche ist komplett ausgestattet und verfügt über einen Geschirrspüler und eine Waschmaschine. Das Wohnzimmer besteht aus Esstisch, Couch und Fernseher inkl. Netflix und Amazon Prime. Das Internet ist 75mbit schnell. Es gibt eine Gemeinschafts-Dachterrasse inkl. Lounge Sitzecke.

## Ausstattung & Merkmale



### Grundausstattung

- Dachterrasse
- TV
- Bettwäsche
- private Toilette
- Bügeleisen & Bügelbrett
- Haartrockner
- Internet/Wlan
- Private Waschmaschine
- Handtücher
- Staubsauger
- Reinigungsutensilien



### Erstversorgung

- Toilettenpapier
- Seife
- auf Anfrage Kühlschrankfüllung
- Shampoo
- Nespressokapseln



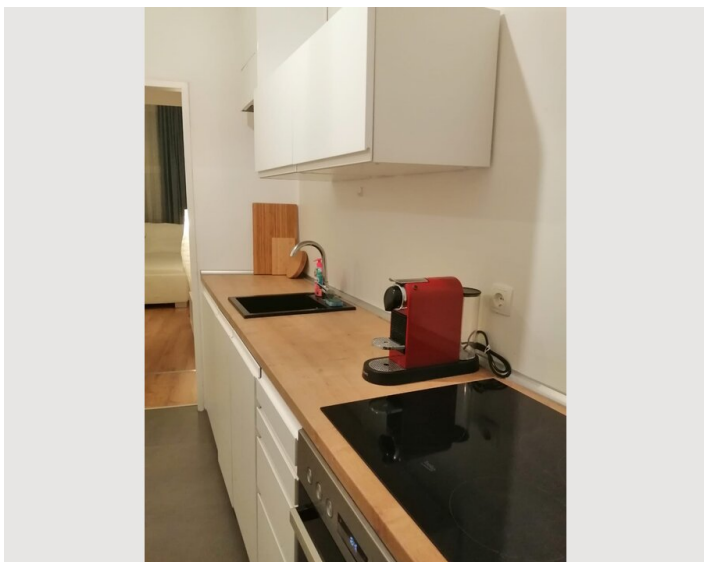
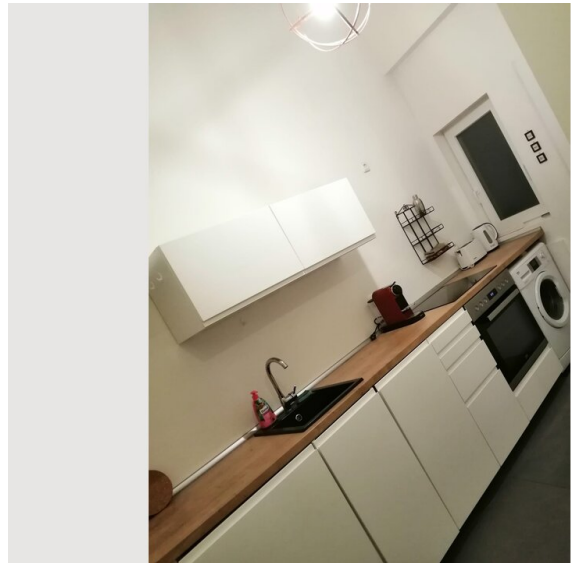
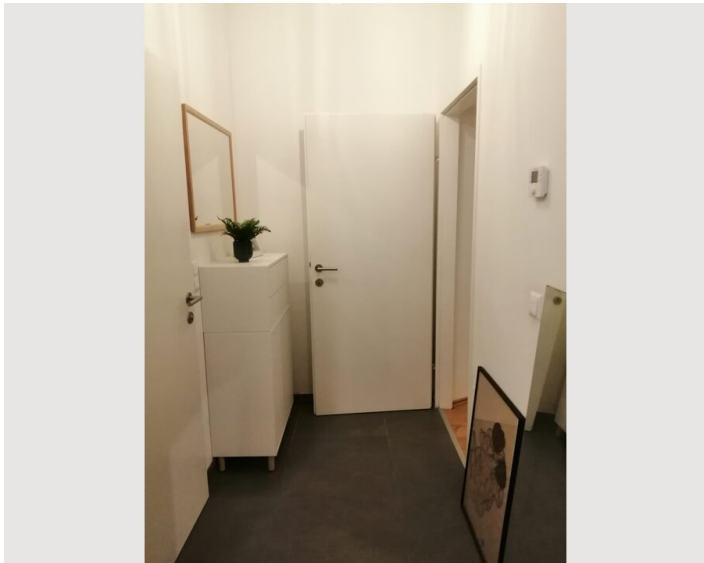
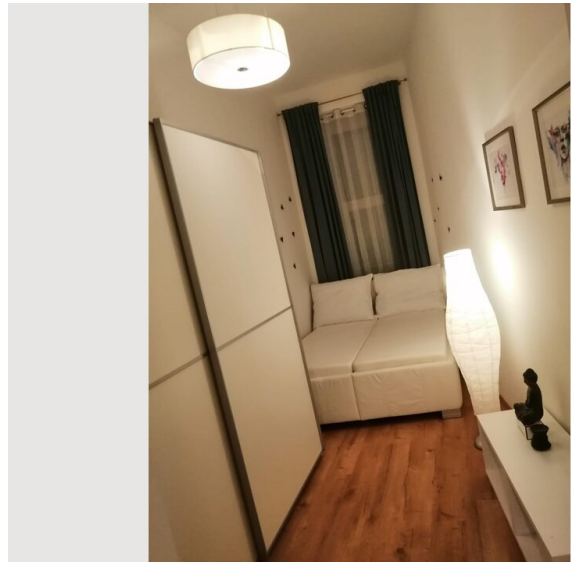
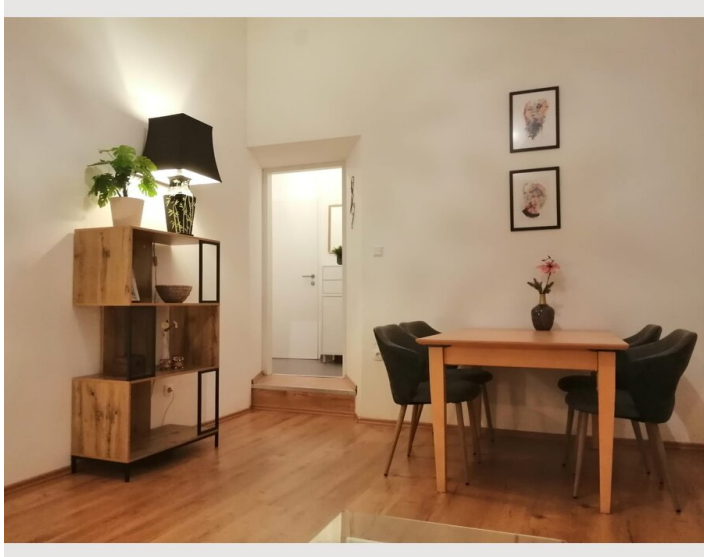
### Küche

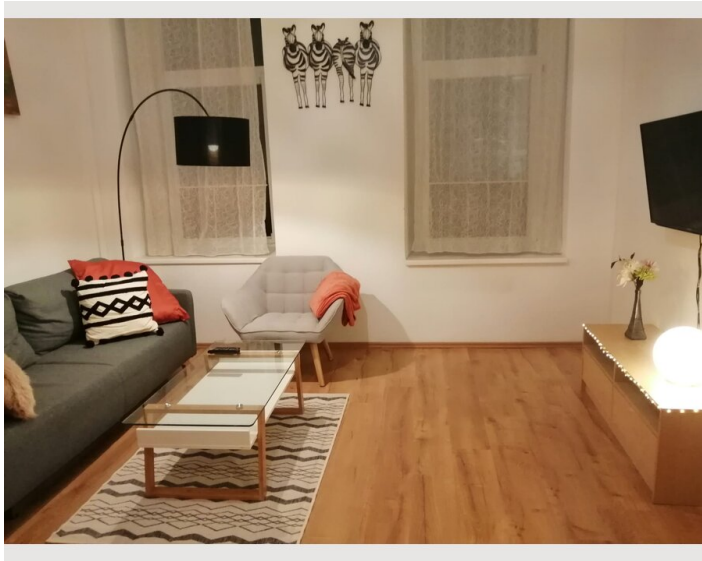
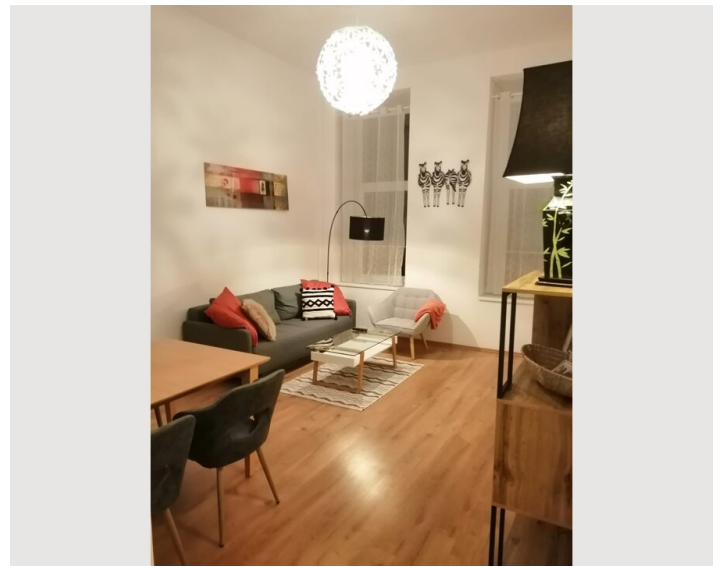
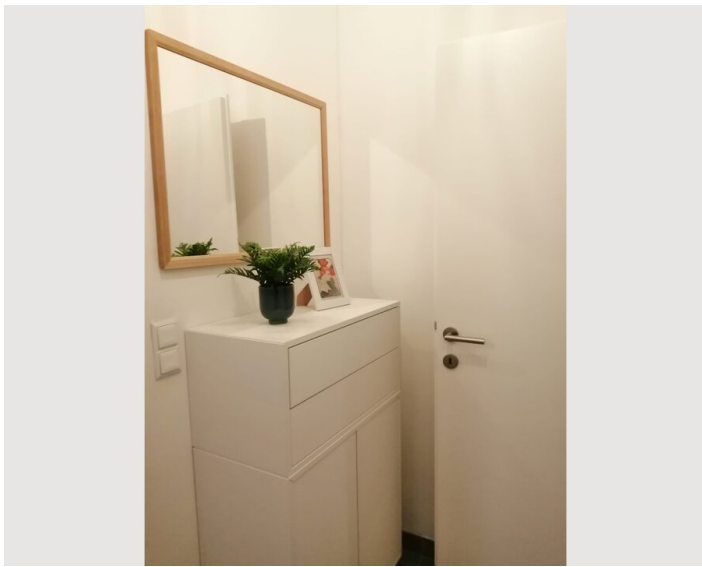
- Eigene Küche
- Gläser/Geschirr
- Filterkaffee
- Mikrowelle
- Kochutensilien
- Espressomaschine
- Geschirrspüler

## Informationen






- Für Bauarbeiter geeignet
- Kurzparkzone kostenpflichtig
- Haustiere auf Anfrage
- Rauchen verboten
- Privater Eingang
- Regelmäßige Reinigung kostenpflichtig

## Bildergalerie





### Infrastruktur

-  Rennweg, zu Fuß
-  zahlreiche im direkten Umfeld
-  Hauptbahnhof, zu Fuß oder Straßenbahn
-  Zentrum kann zu Fuß erreicht werden
-  Direktverbindung mit Zug

Nahe zum Rennweg, Botanischen Garten, Belvedere, Hauptbahnhof, viele Einkaufsmöglichkeiten  
Straßenbahn in 5 Minuten erreichbar, Zug in 8 Minuten erreichbar. 12 Min bis Wien Mitte Landstraße & 15 Min zum Hauptbahnhof



## Lage

