



STUDIO APARTMENT, 1100 WIEN








# Vancura

Objektnummer: STYA9

[Online ansehen und mieten](#)

Das Apartment ist geeignet für Personen mit besonderen Bedürfnissen. Das Haus befindet sich vis-à-vis vom Park und der Antonskirche. Von Ihrem Fenster aus blicken Sie ins Grüne.

<b>Zeitraum</b>	17.12.2025 - 17.01.2026
<b>Personenanzahl</b>	2
<b>Gesamtbetrag</b> inkl. Ust.	€ 2.353,84
Kaution	€ 1.700,00

 <b>Wohnfläche</b> 49m <sup>2</sup>	 <b>Erdgeschoss</b>
 <b>Maximalbelegung</b> 2 Personen	 <b>Check-in</b> 08:00 - 22:00 Uhr
 <b>Gesamte Unterkunft</b>  1 Privates Badezimmer 1 Wohn-Schlafzimmer	 <b>Check-out</b> 08:00 - 22:00 Uhr

## Schlafmöglichkeiten

### Wohnen und Schlafen



1x Sofabett (2 Personen)

## Beschreibung zur Unterkunft

Das Apartment Vancura befindet sich in Wien 10., Antonsplatz (Erdgeschoss) und ist mit öffentlichen Verkehrsmitteln sehr gut erreichbar. Die Innenstadt ist nur 10 Minuten entfernt.

Das moderne und vollmöblierte Apartment mit einer Größe von 49m², verfügt über ein Wohnzimmer, eine voll ausgestattete Küche, einen Vorraum und ein Bad (Badewanne, WC und Waschmaschine).

Das Apartment wurde mit Kunstwerken von Vancura gestaltet.

Die Preise gelten bei Belegung bis zu 2 Personen, der Mindestaufenthalt ist 1 Monat.

### Ausstattung & Merkmale



#### Grundausstattung

- Internet/Wlan
- Private Waschmaschine
- Handtücher
- Staubsauger
- Haartrockner
- TV
- Bettwäsche
- private Toilette
- Bügeleisen & Bügelbrett



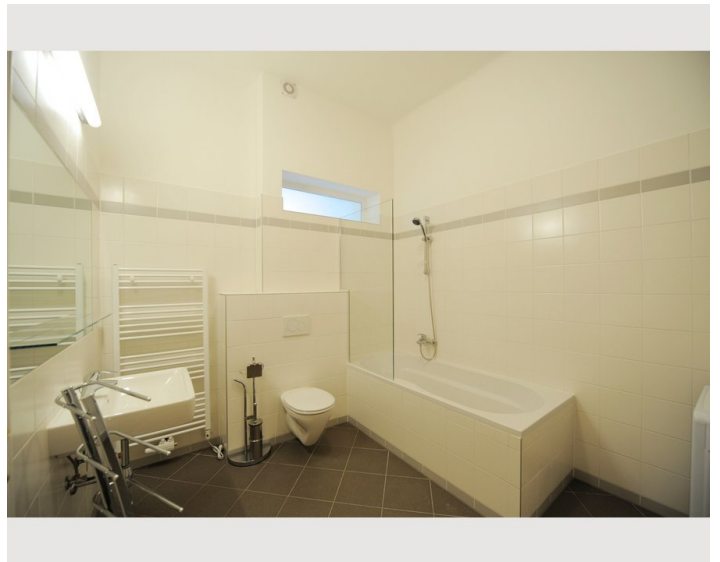
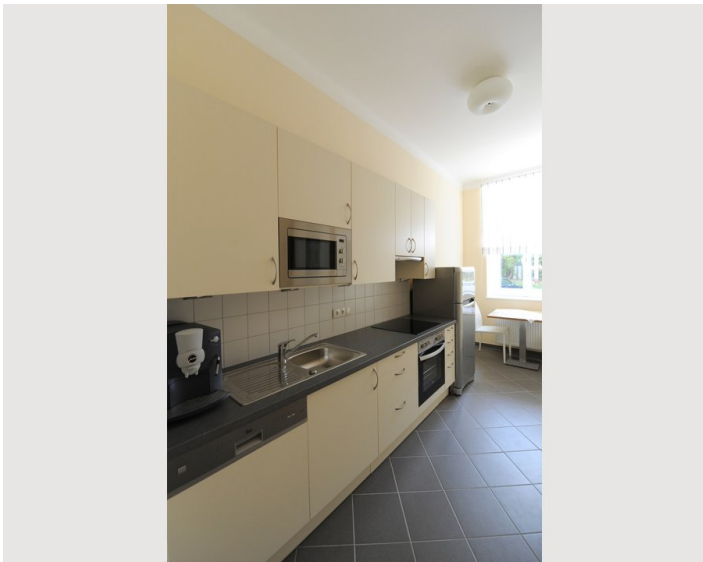
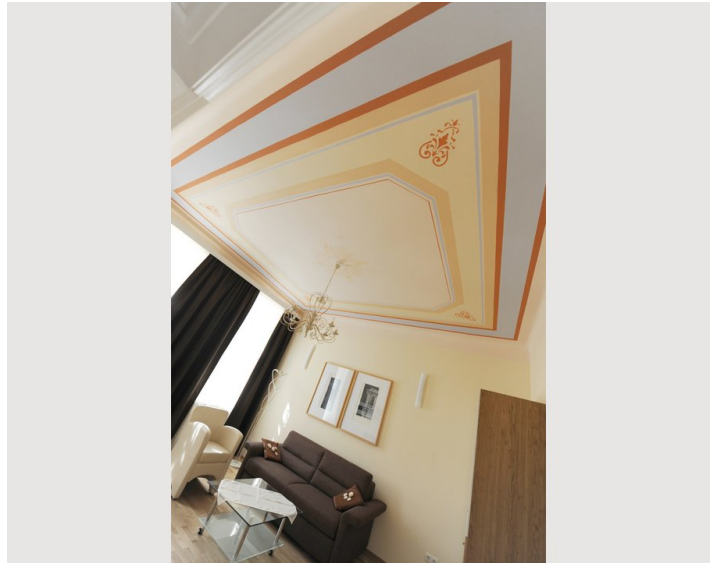
#### Küche

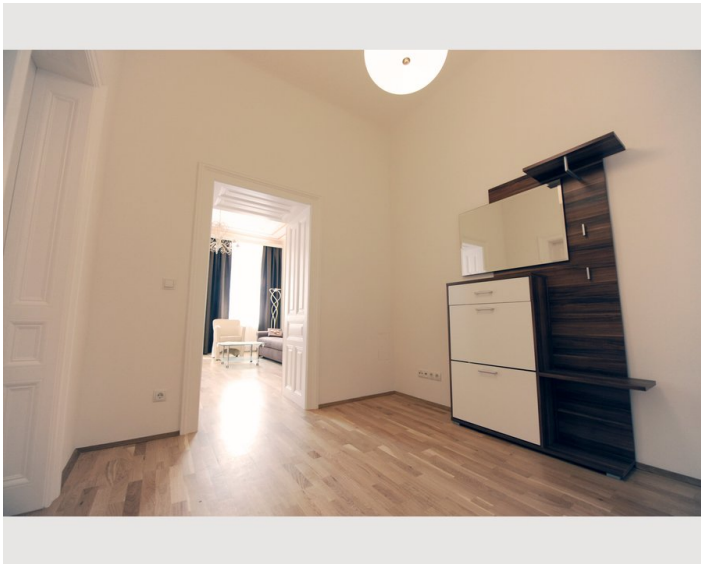
- Eigene Küche
- Kaffeemaschine
- Mikrowelle
- Gläser/Geschirr
- Geschirrspüler

## Informationen


- Rauchen verboten
- Haustiere verboten
- Fahrradraum kostenlos
- Kurzparkzone kostenpflichtig
- Regelmäßige Reinigung kostenpflichtig

## Bildergalerie







### Infrastruktur

 66A, 77A, 7A, VAL 1, 65A

 City Airport Train (CAT) , U3, U1

 S1, S80

Garage: Flora Garage, Hetzgasse 4-6

 Supermarkt, Restaurants, Apotheke, Bäckerei

---

Mit der U1 gelangen Sie in kürzester Zeit in die UNO City und das Moderne Wien. Die Innenstadt ist nur 10`entfernt. Neue Radwege führen Sie bis in die Innere Stadt oder zum Kurpark Oberlaa.

## Lage

