



2 ZIMMER WOHNUNG, 1080 WIEN

Business-Appartement im 8. Bezirk nahe Stadtzentrum

Objektnummer: SIEG2

[Online ansehen und mieten](#)

Zeitraum	19.12.2025 - 19.01.2026
Personenanzahl	2
Gesamtbetrag inkl. Ust.	€ 1.687,88
Kaution	€ 1.300,00



Wohnfläche

52m²



Maximalbelegung

4 Personen



Gesamte Unterkunft [?]

1 Privates Badezimmer 1 getrenntes Schlafzimmer



Erdgeschoss

Schlafmöglichkeiten

Schlafzimmer



1x Doppelbett (1,80 m x 2 m)



1x Sofabett (2 Personen)

Beschreibung zur Unterkunft

Business Appartement

WIEN, 8. BEZIRK, STROZZIGASSE 28

Schönes gepflegtes Stilzinshaus in guter Wohnlage des 8. Bezirkes. Die Wohnung befindet sich im ruhigen grünen Innenhof im Hochparterre. Die gute Wohnqualität der Lage wird durch die Ruhelage im begrünten Innenhof optimiert. Die Wohnung verfügt über einen sehr guten Grundriss mit 2 Zimmern. Die innere Stadt, der Naschmarkt, das Volktheater und das Museumsquartier sind schnell erreichbar.

Größe: 52 m²

Maximale Übernachtungsmöglichkeit für 4 Personen)

AUSSTATTUNG

Vorraum:

Fliesenboden, Garderobe, Deckenbeleuchtung mit Spots und exklusiver Deko

Badezimmer:

Fliesenboden, Deckenbeleuchtung mit Spots, Wandfliesen inkl. Bordüre, Badewanne mit Duschfunktion, Waschbecken, Waschbeckenverbau, Waschmaschine, Wäschekorb, beleuchteter Spiegel, WC, Handtuchwärmer, 4 x Handtücher klein, 2 x Handtücher groß

Wohnküche:

Eichen Parkettboden, Deckenbeleuchtung mit Spots, Wohnküche (EWE-Küche) mit E-Herd (Marke Bosch), Kühlschrank (Marke Zanussi), Mikrowelle (Marke Bosch), Geschirrspüler (Marke Bosch), Edelstahlspüle, Kaffemaschine, Tellerservice für 4 Personen, Wein-, Sekt-, Wassergläser, Besteck für 4 Personen, Töpfe, Pfannen, Esstisch (70 x 160 cm) mit modernen Sesseln für 4 Personen und exklusiver Hängebeleuchtung.

Wohnraum:

Eichen Parkettboden, Hochwertige Couch (Marke ADA) / ausziehbar (160 x 200 cm) mit 4 Kopfkissen inkl. Bezug und 2 Bettdecken, Stehlampe, Flat-TV (81), Heimkino-Anlage, Elektroamin mit bis zu 2kw Heizleistung, div. Möbel und Stauflächen, Vertikaljalousien, Deckenbeleuchtung mit Spots und indirekter Beleuchtung, Abstellnische

Schlafzimmer/Arbeitsraum:

Eichen Parkettboden, Deckenbeleuchtung mit Spots und indirekter Beleuchtung, Flat-TV (38) an der Decke montiert, 2 Schränke für 2 Personen, Bett (Marke ADA, 160 x 200 cm) (trennbar) mit 2 Kopfkissen inkl. Bezug und 2 Bettdecken inkl. Bezug, eine Leselampe, Vertikaljalousien, Schreibtisch (200 x 60 cm), Bürosessel, Schreibtischlampe, Ablagefächern und Lade mit Schloss

Diverses:

Staubsauger, Bügeleisen, Bügelbrett, Trockenständer, Besen, Kehrschaufel, Müllkorbe, div. Bilder und Deko

Dieses Business-Apartment verfügt über eine W-Lan Verbindung (Internetzugang ohne extra Gebühren) / Kabel-TV Anschluss (ca. 40 Kanäle) / Flat-TV (81) + Flat-TV (38) Heimkinoanlage mit DVD

ALLGEMEINE INFORMATIONEN

Die Lage ideal:

Die Josefstadt verfügt über eine sehr gute Lebensqualität. Neben dem gepflegten Ambiente der Altwiener Stilhäuser verfügt der 8te über eine sehr gute Infrastruktur und ein sehr breites kulturelles und gastronomisches Angebot. Die nahe Josefstädterstraße deckt die gesamte Nahversorgung ab. Die unmittelbare Nähe zum ersten Bezirk, dem Rathaus, Parlament und der Hauptuniversität sprechen für die gute Lage. Durch die fußläufig erreichbare U2 Station Rathaus verfügt die Wohnung über eine U-Bahn Anbindung. Die Stationen der Straßenbahnlinien J und 46 sowie zahlreiche Busverbindungen befinden sich in unmittelbarer Nähe.

Die Atmosphäre dieses Bezirks und seiner näheren Umgebung, zwischen der Shoppingmeile Mariahilferstraße, dem Museumsquartier und zwischen Volkstheater, der Universität und dem Rathaus versprüht pure Lebenslust und einen unvergesslichen kulturellen Flair. Unzählige Lokale bieten ein breit gefächertes Angebot zwischen indischem Curry und Wiener Schmankerln, der nahe gelegene »Naschmarkt« entfaltet sein multikulturelles Aroma und das Viertel rund um den Spittelberg ist ein Zentrum des Kunsthandwerks.

Entfernungen in km

- * Flughafen Wien Schwechat 23,7 km
- * Stadtzentrum (Stephansdom) 1,8 km
- * Uno City 8,5 km
- * Westbahnhof 1,5 km
- * Südbahnhof 4,0 km
- * Messegelände Wiener Messe 4,3 km
- * U- oder S-Bahn 0,4 km
- * Bus/Straßenbahn 0,05 km
- * Universität Wien 1,4 km
- * Spittelberg 0,7 km
- * Wohnheim Breitensee 4,5 km
- * Stiftskaserne 0,7 km

Sehenswertes:

Mariahilferstrasse, Volkstheater Wien, Rathaus, Universität Wien, MuseumsQuartier Wien, Wohnhaus von Gustav Klimt, Spittelberg, Stiftskirche, Lerchenfelder-Straße, Theater in der Josefstadt und Volksgarten.

Kaution: Ist bei Wohnungsübergabe in bar zu entrichten und wird nach dem Aufenthalt unverzinst auf ihr Konto überwiesen.

Anstatt der Kaution besteht auch die Möglichkeit eine Bankgarantie zu hinterlegen, welche vor der Anreise von der Ihrer Bank bestätigt werden muss.

Ausstattung & Merkmale



Grundausstattung

- private Toilette
 - Trockner
 - Internet/Wlan
 - Bettwäsche
 - Waschmaschine
 - TV
 - Handtücher
 - Haartrockner
-



Küche

- Eigene Küche
- Mikrowelle
- Gläser/Geschirr
- Geschirrspüler
- Kaffeemaschine

Informationen

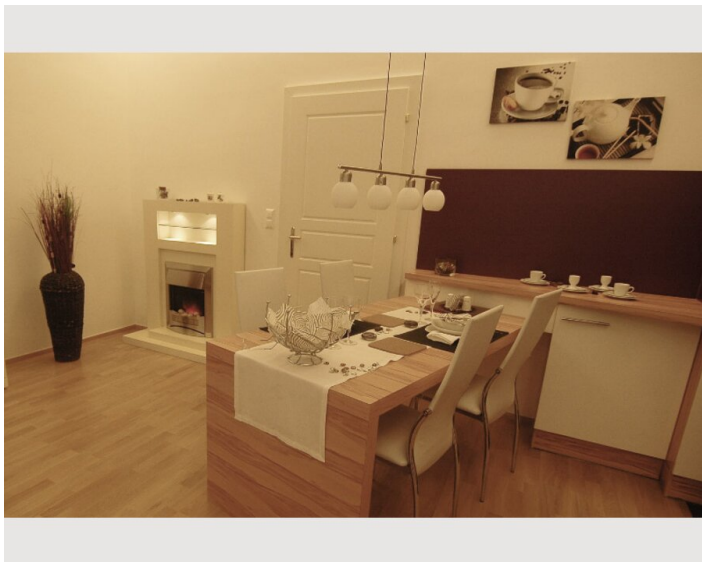
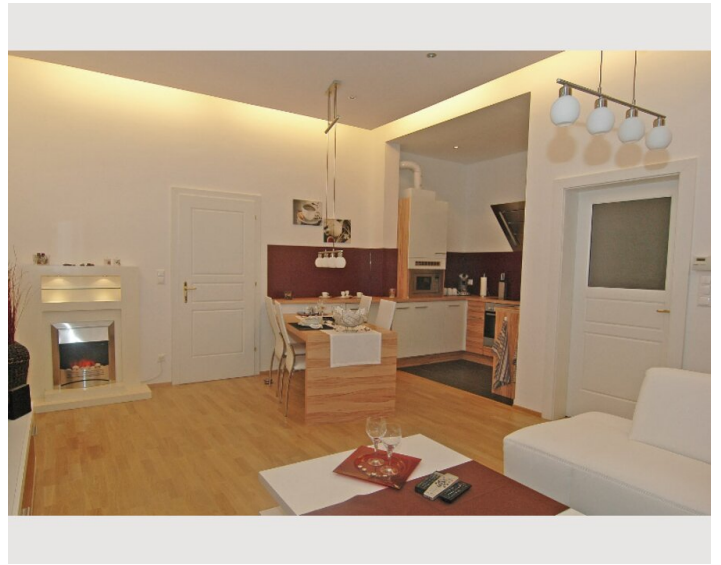
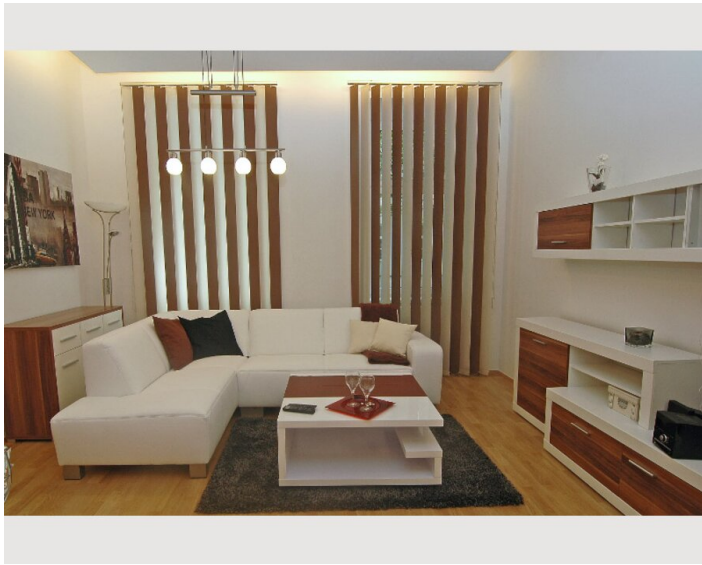
- Rauchen verboten

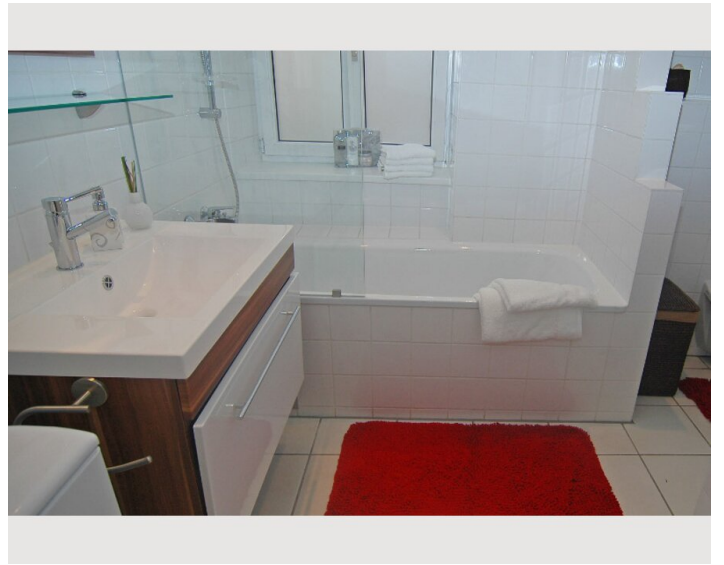
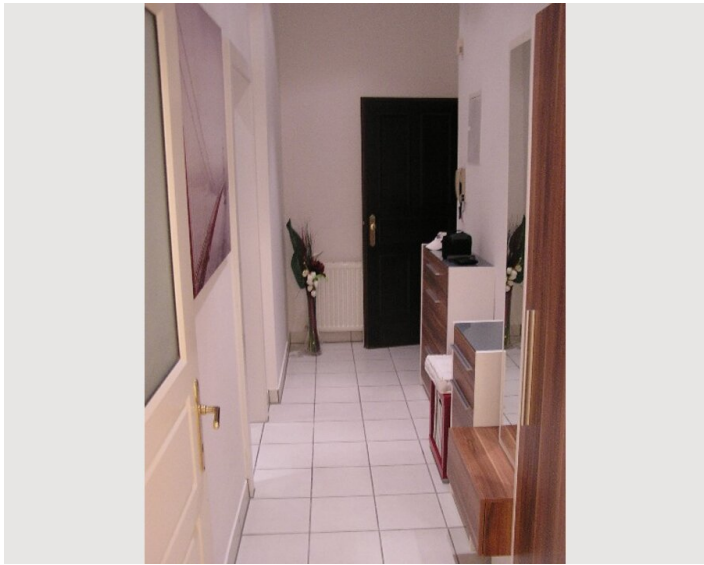
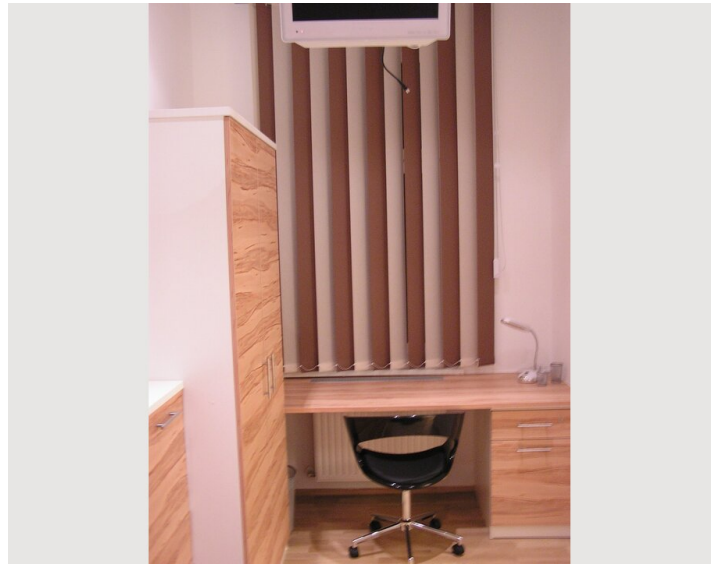
Zusatzleistungen

- regelmäßige Reinigung

Alle Preisangaben Brutto pro Monat - Abrechnung erfolgt direkt mit dem Vermieter.

Bildergalerie





Lage

