



2 ZIMMER WOHNUNG, 1130 WIEN

Tolle Gartenwohnung mit Eigengarten und Garage im moderner Neubauanlage mit viel Grünfläche, einem Spielplatz und Aufenthaltsplatz

Objektnummer: SCHP2

[Online ansehen und mieten](#)

Zeitraum	20.12.2025 - 20.01.2026
Personenanzahl	2
Gesamtbetrag inkl. Ust.	€ 1.931,50
Kaution	€ 1.500,00



Wohnfläche

51m²



Maximalbelegung

4 Personen



Gesamte Unterkunft [?]

1 Privates Badezimmer 1 getrenntes Schlafzimmer



Erdgeschoss

Lift vorhanden

Schlafmöglichkeiten

Schlafzimmer



1x Doppelbett (1,80 m x 2 m)



1x Sofabett (2 Personen)

Beschreibung zur Unterkunft

Diese möblierte Neubauwohnung befindet sich im EG/1.Stock mit Balkon auf der einen Seite der Wohnung und ruhigem Garten auf der anderen (Hanglage).

Garagenplatz im Haus! Der Garagenplatz kann während der Belohnung kostenfrei benutzt werden.

Wohnungsaufteilung:

-) Zentraler Zugang zu allen Räumen vom Vorraum aus.
-) Helle Wohnküche mit Glasfront aus bodentiefen Isolierfenstern
-) Windgeschützter Balkon
-) Ruhig gelegenes Schlafzimmer
-) Abstellraum
-) Badezimmer mit Dusche und WC
-) Hübscher Garten mit Früchtebeet

Hochwertige Ausstattung:

-) Stabparkett in den Wohnräumen
-) EWE Markenküche mit Elektro Bregenz Einbaugeräten
-) Küche mit Kühlschrank, Gefrierschrank, Backherd, Cerankochfeld, Mikrowelle, Geschirrspüler
-) hochwertige Möblierung in den Schlaf- und Wohnräumen
-) bodentiefe Kunststoff-Isolierfenster
-) alle Fenster mit Außen- bzw. Innenjalousien
-) Balkon
-) Garten mit Terrasse
-) Zentralheizung mit Zentralregelung (Thermostat)
-) Sicherheitstür

Das Neubauhaus wurde im neuen Jahrtausend erbaut und ist top modern ausgestattet.

Großzügige Liegenschaft:

-) Kellerabteil
-) Fahrradraum/Kinderwagenraum
-) Lift
-) Garage
-) Spielplatz

-) großzügige Grünflächen

In der Hausanlage sind große Grünflächen mit Sitzgelegenheiten und ein Spielplatz vorhanden, sowie ein großer Müllraum zur Trennung.

Lage

Zentrale Lage beim Lainzer Platz

Gute Verkehrsanbindung mit öffentlichen Verkehrsmitteln:

Bus 156B, Straßenbahn 60 und 62, S-Bahn Speisung

In 1-5 Minuten Gehdistanz befinden sich:

-) Vier Supermärkte - einer davon ein Bioladen
-) Friseur/Nagelstudio
-) Zwei Banken
-) Restaurants (Chinesisch, Japanisch, Wienerisch, Türkisch)
-) Zwei Drogerien
-) Obstladen
-) Teegeschäft
-) Copy Shop

Ausstattung & Merkmale



Grundausstattung

- | | |
|----------------------|-----------------|
| ● Balkon | ● Garten |
| ● Privater Parkplatz | ● Garage |
| ● private Toilette | ● Internet/Wlan |
| ● Handtücher | ● Bettwäsche |
| ● Haartrockner | ● Parkplatz |



Küche

- | | |
|------------------|-------------------|
| ● Eigene Küche | ● Kitchenette |
| ● Geschirrspüler | ● Mikrowelle |
| ● Kaffeemaschine | ● Gläser/Geschirr |

Informationen

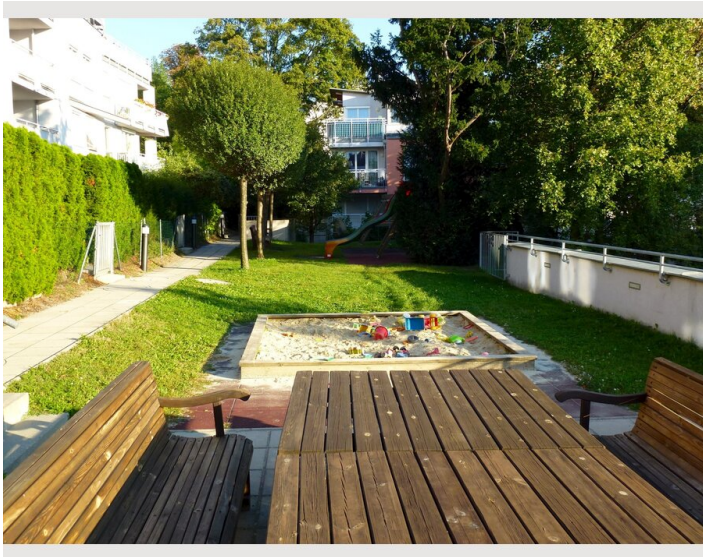
- Rauchen verboten

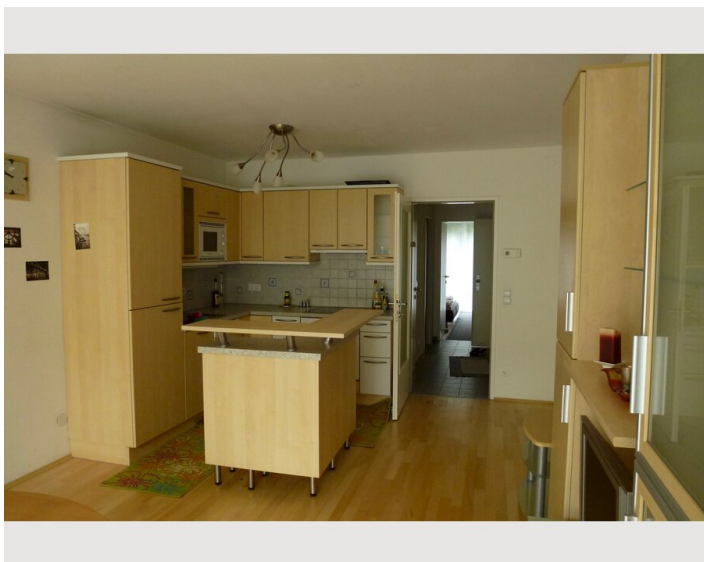
Zusatzleistungen

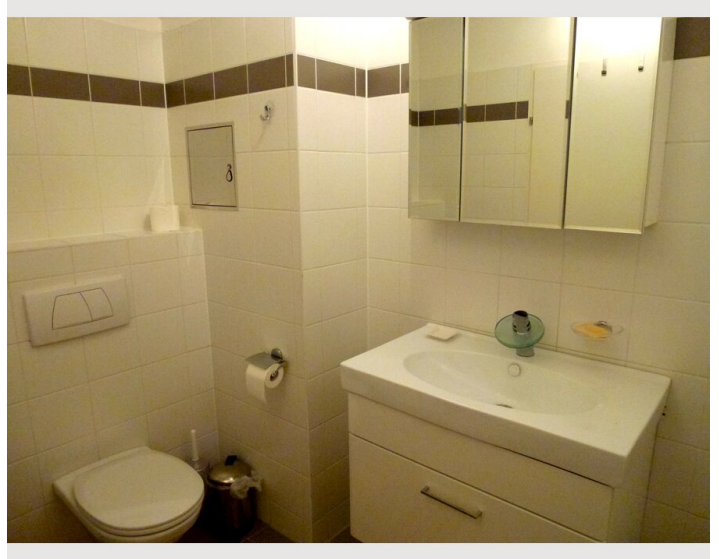
- regelmäßige Reinigung

Alle Preisangaben Brutto pro Monat - Abrechnung erfolgt direkt mit dem Vermieter.

Bildergalerie







Lage

