



2 ZIMMER WOHNUNG, 1040 WIEN

# Wohnen am Oberen Belvedere

Objektnummer: GRUJ2

Online ansehen und mieten

Zeitraum	21.12.2025 - 21.01.2026
Personenanzahl	2
Gesamtbetrag inkl. Ust.	€ 2.120,82
Kaution	€ 1.700,00



## Wohnfläche

110m²



## Maximalbelegung

3 Personen



## Gesamte Unterkunft ?

1 Privates Badezimmer 1 getrenntes Schlafzimmer



## Erdgeschoss

## Schlafmöglichkeiten

### Schlafzimmer



1x Doppelbett (1,80 m x 2 m)



2x Sofabett (2 Personen)

## Beschreibung zur Unterkunft

Objekt-Beschreibung: Gepflegte, komplett möblierte Altbauwohnung (110m<sup>2</sup>) mit großen Räumen und kleinem Balkon in Zentrumsnähe. Vorraum, große Wohnküche mit kompletter Ausstattung, 2 Wohnräume mit 2 Einzelschlafcouchen. Schlafzimmer mit Doppelbett, Bad mit Wanne und Dusche, extra WC. Gasetagenheizung, Geschirrspüler, Waschmaschine, W-Lan, Kabel-TV, Parkettböden.

Umgebung: In meiner Gasse gibt es einen Supermarkt und ein sehr schönes, altes Wiener Kaffeehaus. Nahegelegene Gasthäuser bieten gutes Essen in attraktivem Ambiente. Das Schloss Belvedere mit seinen Gartenanlagen sowie der Botanische Garten und der Schweizer Garten liegen in unmittelbarer Nachbarschaft und laden zu Spaziergängen, zum Joggen usw. ein. Außerdem ist man über den Radweg in der Argentinierstraße an das Wiener Fahrradnetz angebunden.

Verkehrsmittel: Tram D Schloss Belvedere, Bus 13A Weyringergasse, U-Bahnlinie 1 Südtirolerplatz

## Ausstattung & Merkmale



### Grundausstattung

- Balkon
- Waschmaschine
- Internet/Wlan
- Bettwäsche
- private Toilette
- TV
- Handtücher



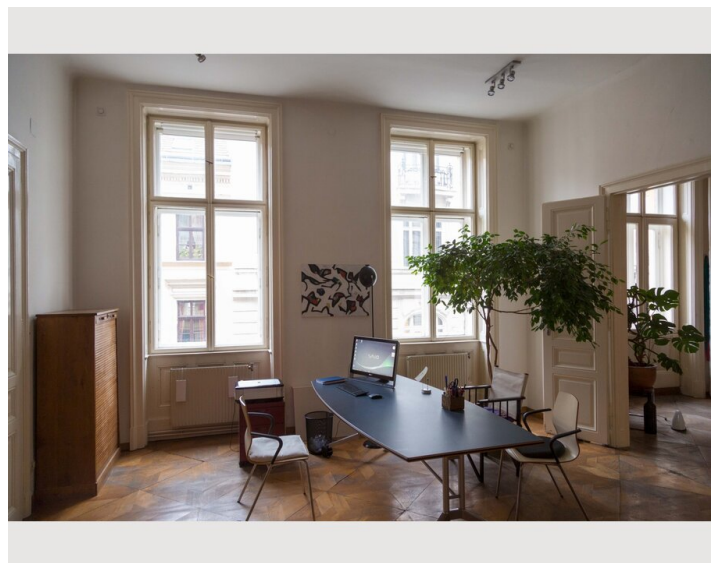
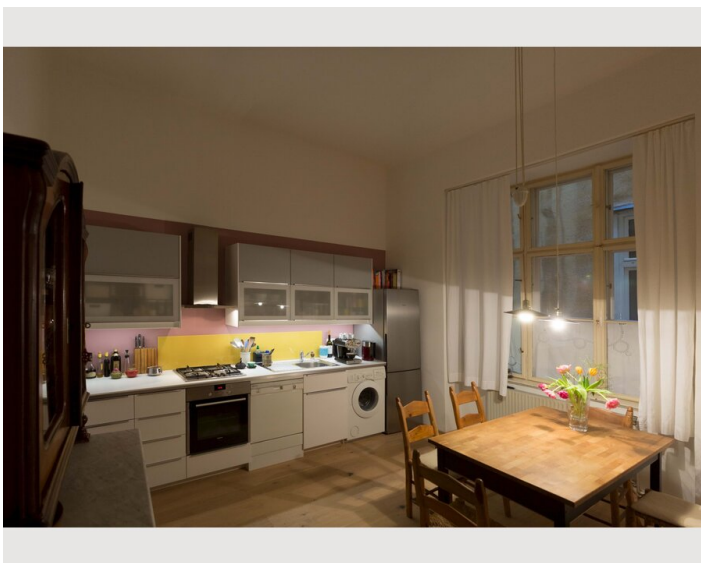
### Küche

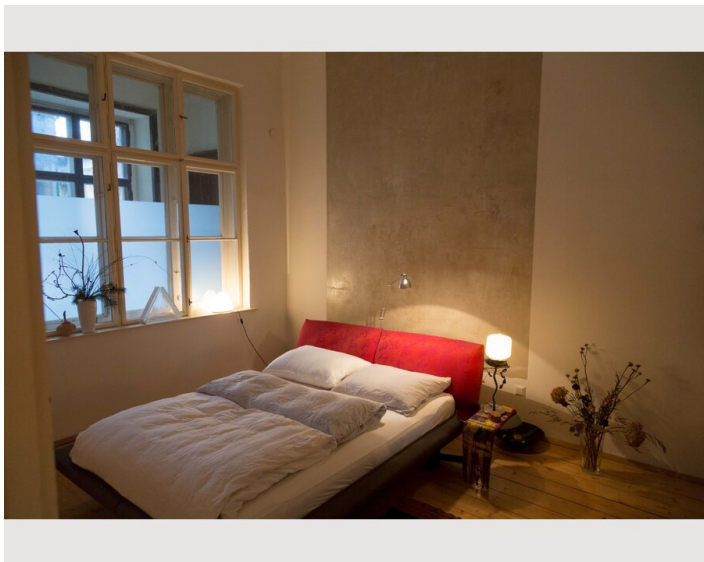
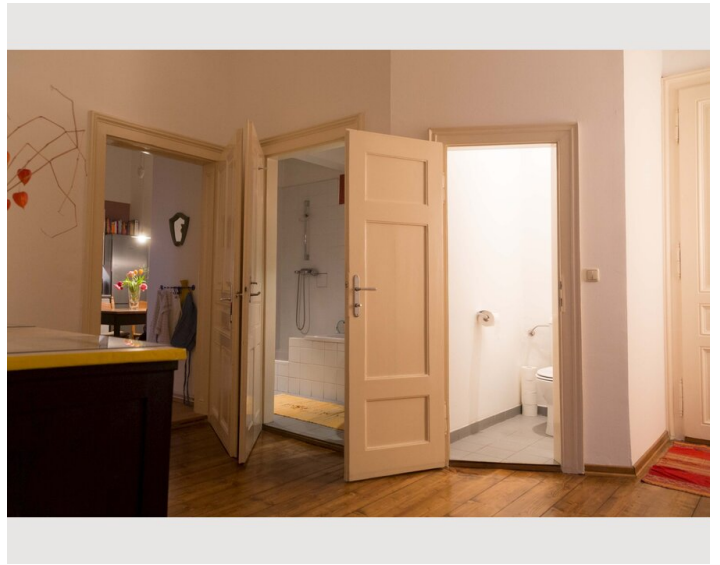
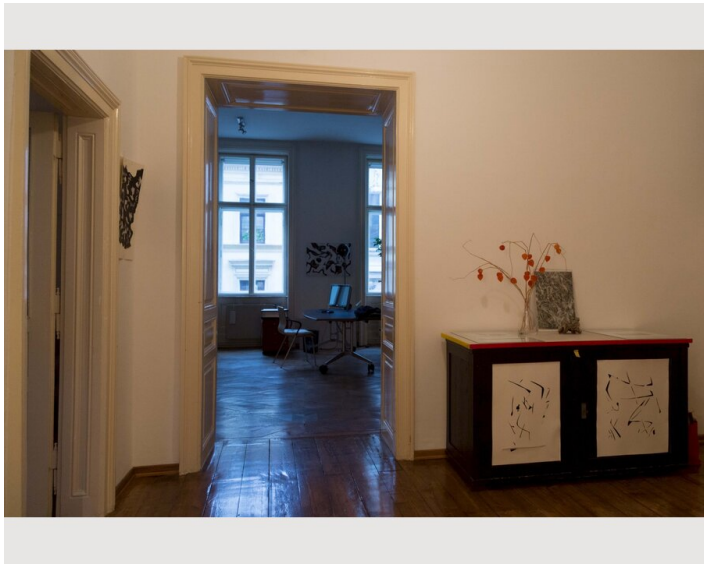
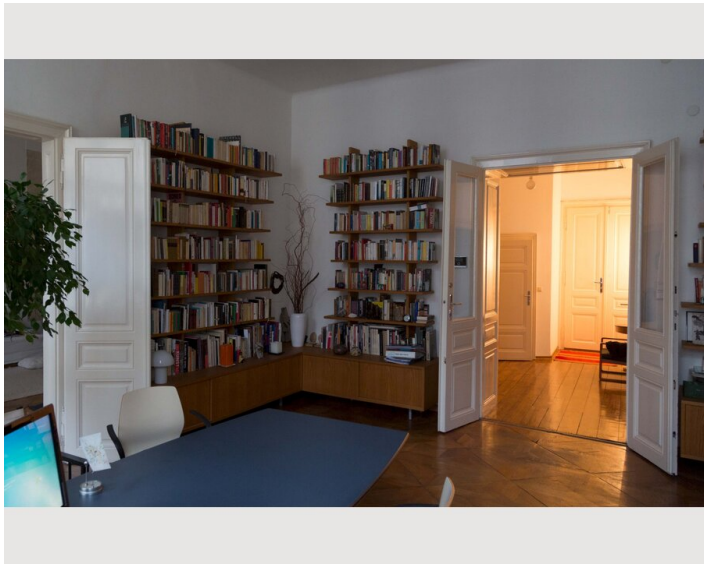
- Eigene Küche
- Geschirrspüler
- Gläser/Geschirr
- Kitchenette
- Kaffeemaschine

## Informationen

- Rauchen erlaubt
- Haustiere verboten
- Rauchen verboten
- Kurzparkzone kostenpflichtig

## Bildergalerie







## Lage

