



2 ZIMMER WOHNUNG, 5020 SALZBURG

Großzügige 2-Zimmerwohnung mit Terrasse und Glanzblick zum Wohlfühlen!

Objektnummer: GRES3

[Online ansehen und mieten](#)

Möblierte Wohnung in einem neu errichteten, exklusiven Architektenhaus im 1. Obergeschoss.

Zeitraum	20.12.2025 - 20.01.2026
Personenanzahl	2
Gesamtbetrag inkl. Ust.	€ 2.935,70
Kaution	€ 2.100,00



Wohnfläche

84m²



Maximalbelegung

2 Personen



Gesamte Unterkunft [?]

1 Privates Badezimmer 1 getrenntes Schlafzimmer



1. Stockwerk



Check-in

08:00 - 18:00 Uhr



Check-out

08:00 - 12:00 Uhr

Schlafmöglichkeiten

Schlafzimmer



1x Doppelbett (1,80 m x 2 m)

Beschreibung zur Unterkunft

Dieses Apartment bietet Ihnen Parkettböden, einen offenen Wohnbereich und das Ganze mal so richtig lichtdurchflutet. Darüber hinaus gibt es eine 70 qm Terrasse, welche aus allen Zimmern betretbar ist und einen Blick auf die Glan erlaubt. Einem Sonnenbad nach getaner Arbeit steht nichts im Wege.

Ausstattung & Merkmale



Grundausstattung

- Balkon
- TV
- Bettwäsche
- private Toilette
- Staubsauger
- Reinigungsutensilien
- Dachterrasse
- Private Waschmaschine
- Handtücher
- Parken auf der Straße ohne zeitliche Begrenzung kostenlos möglich
- Bügeleisen & Bügelbrett



Erstversorgung

- Toilettenpapier



Küche

- Eigene Küche
- Kaffeemaschine
- Mikrowelle
- Gläser/Geschirr
- Geschirrspüler

Informationen

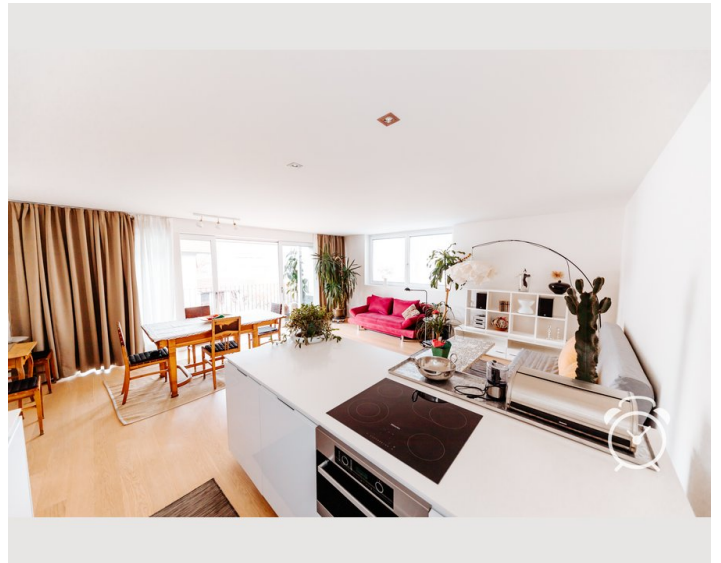
- Rauchen verboten
- Haustiere verboten

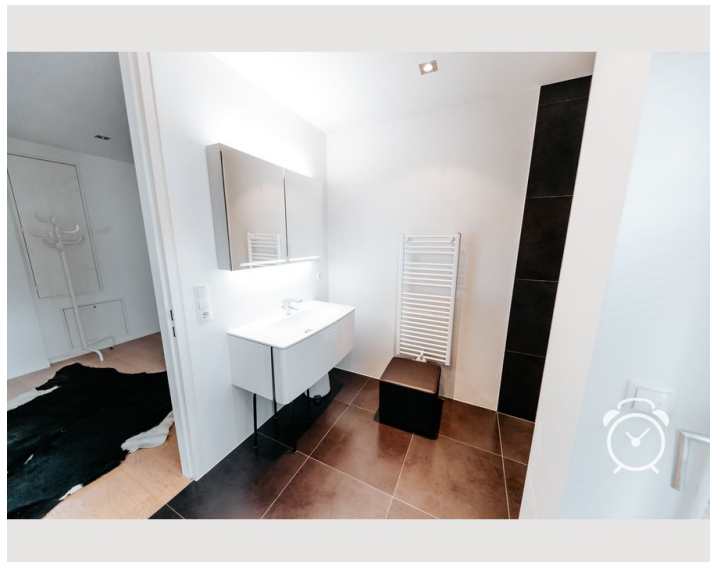
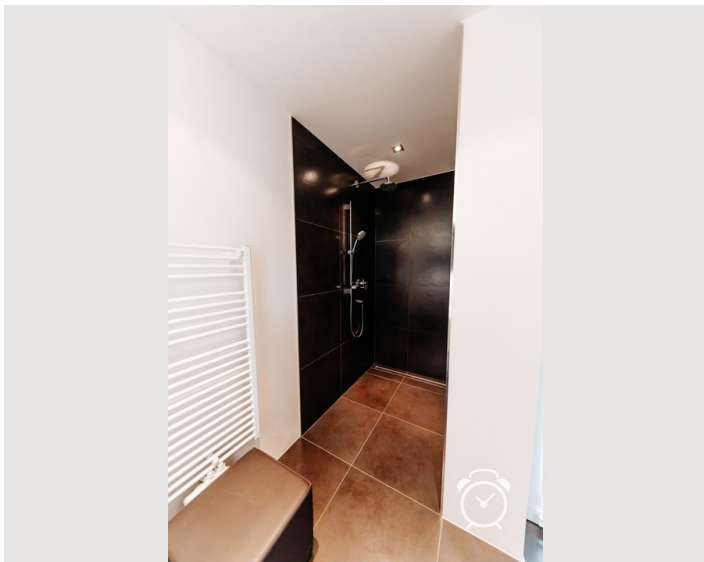
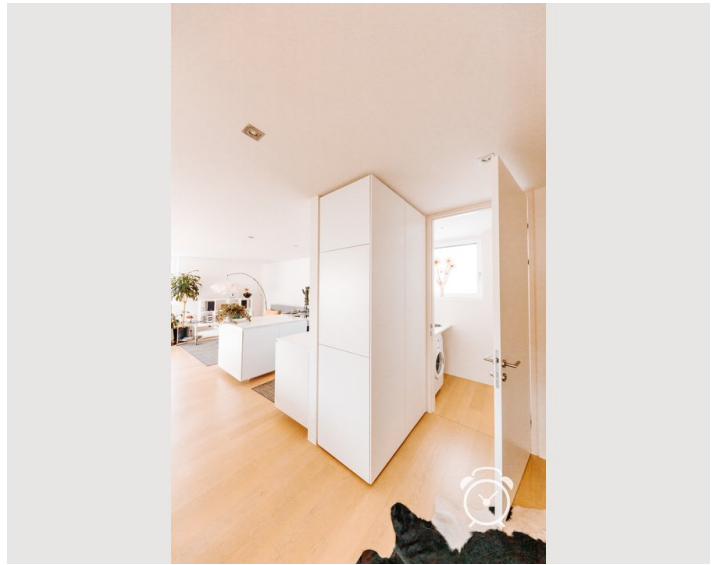
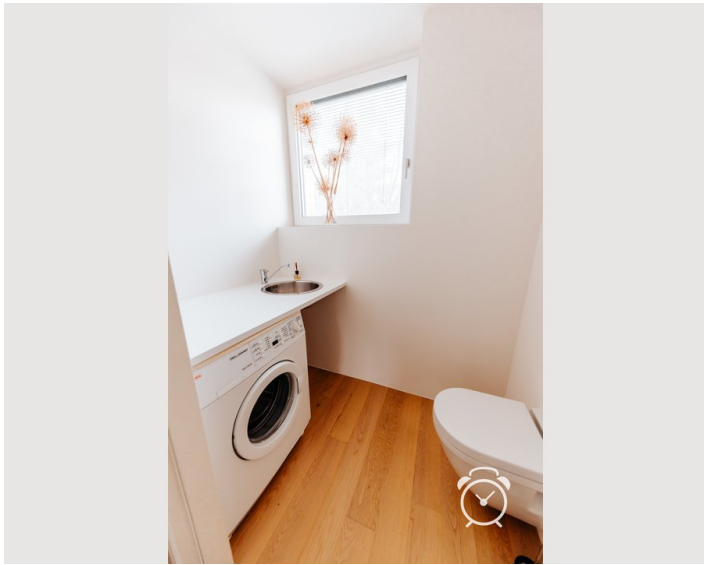
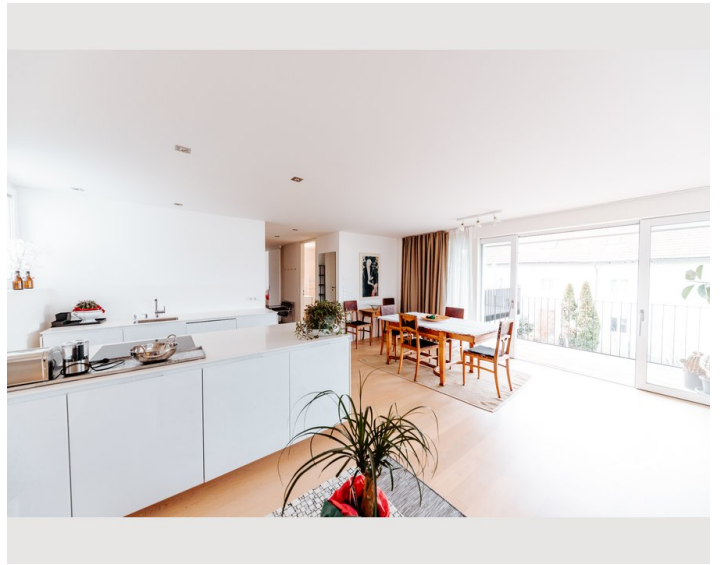
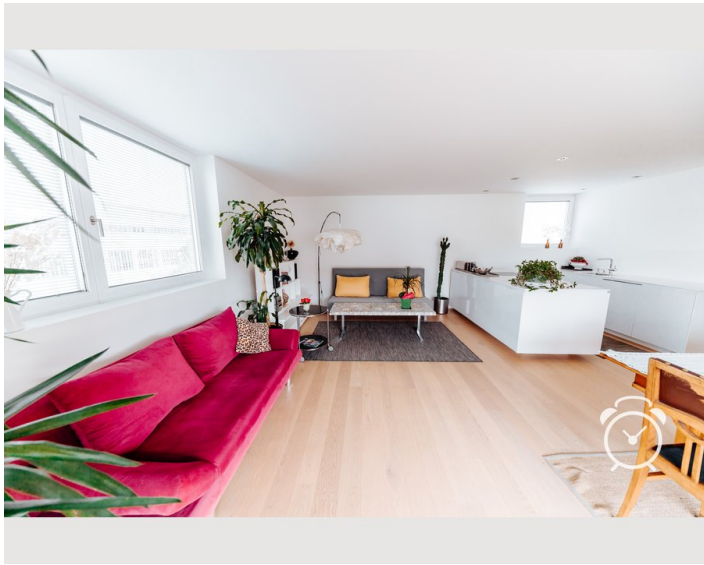
Zusatzleistungen

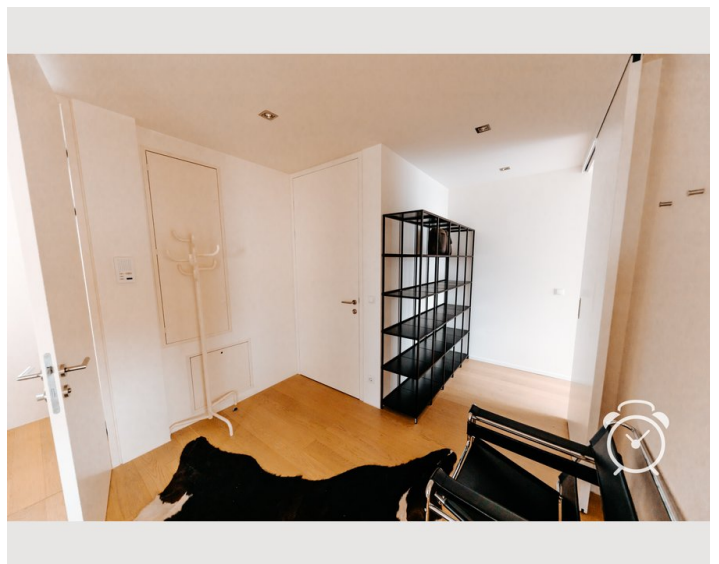
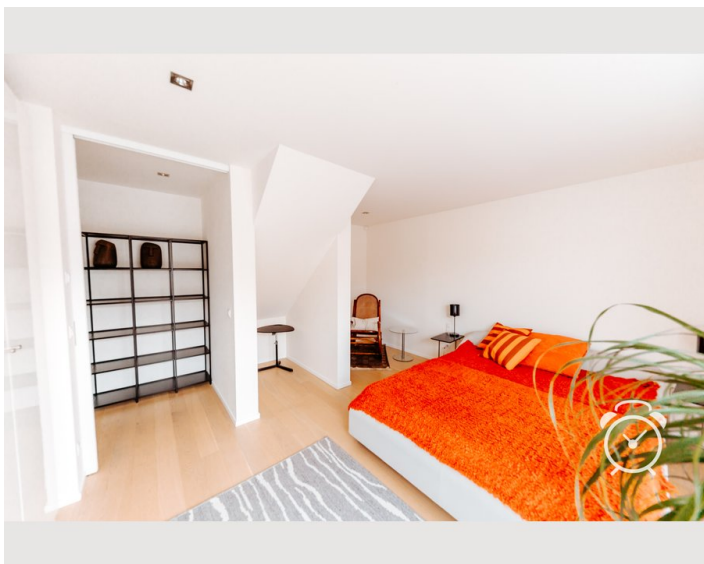
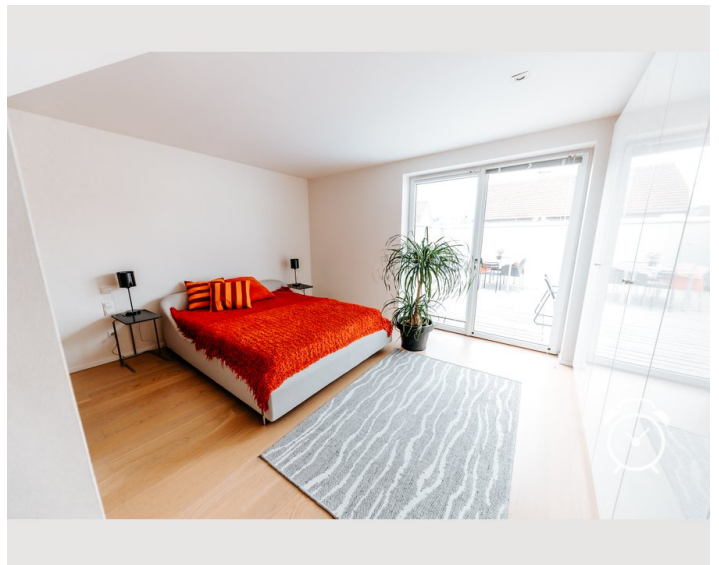
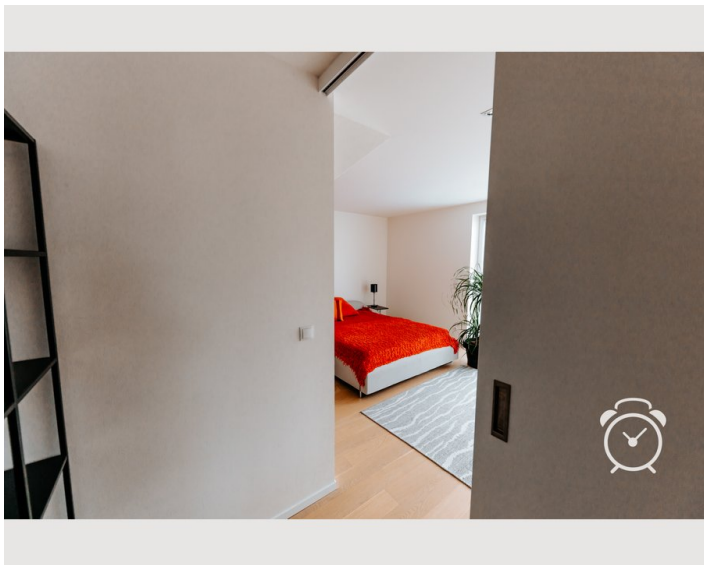
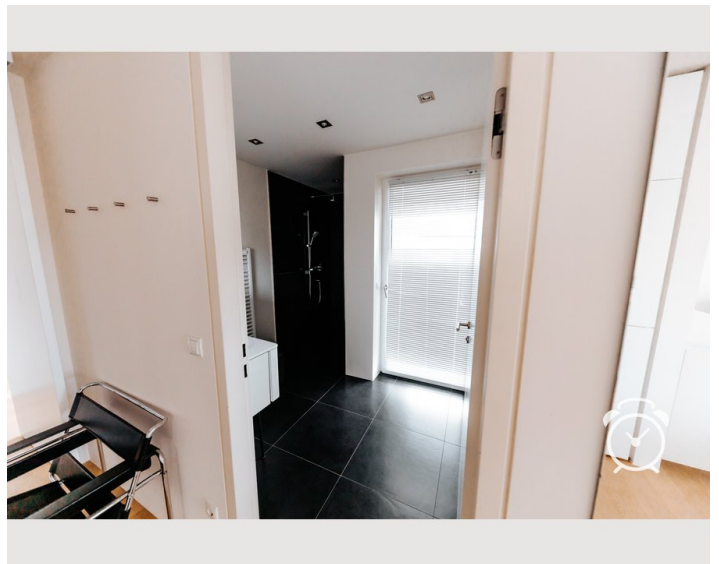
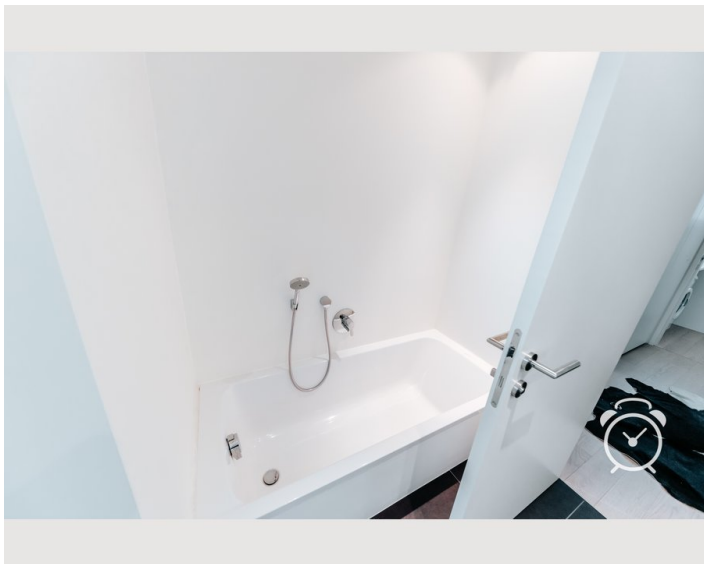
- regelmäßige Reinigung

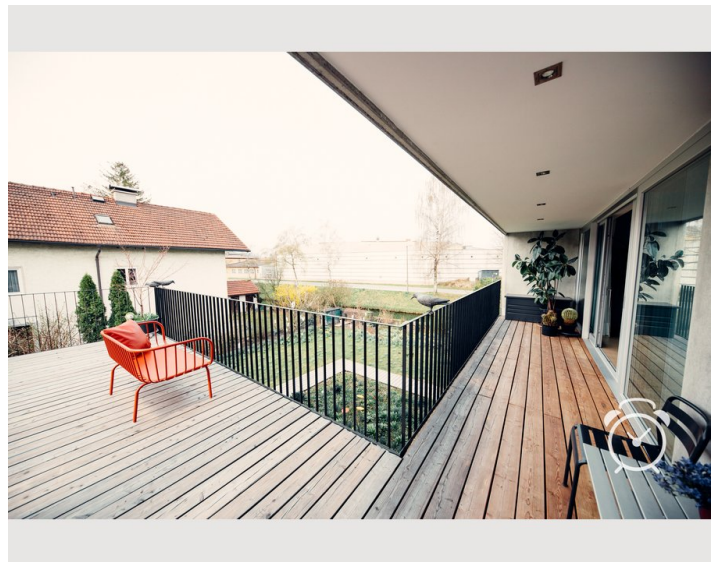
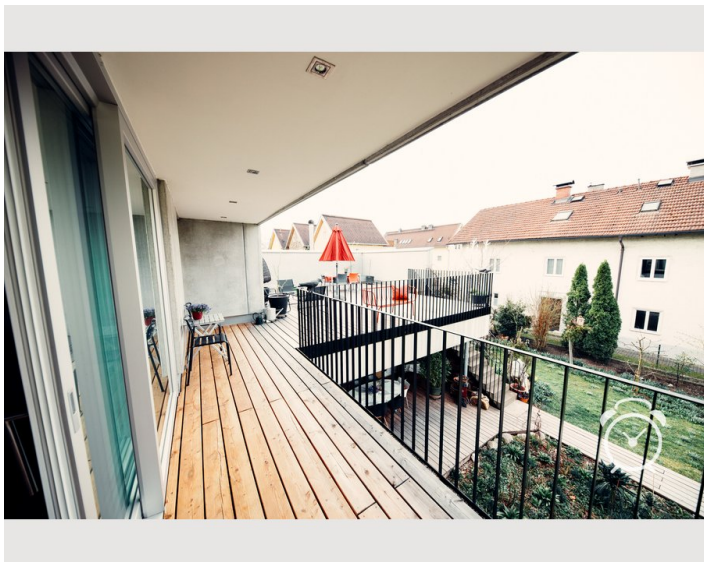
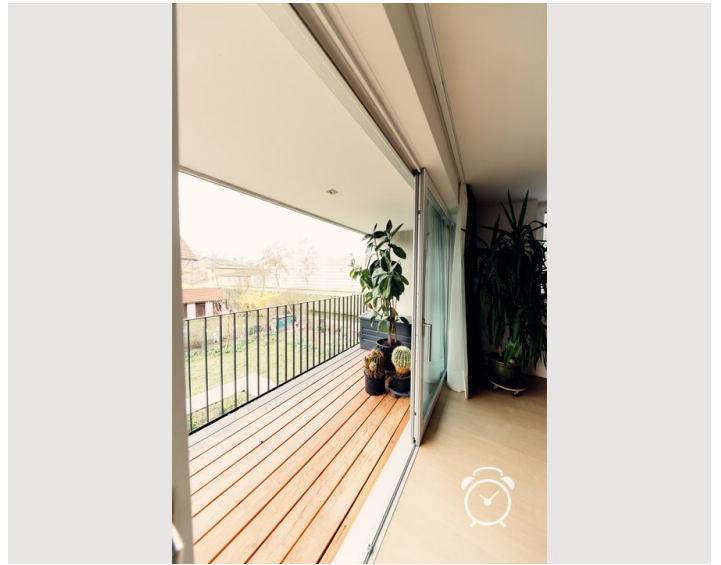
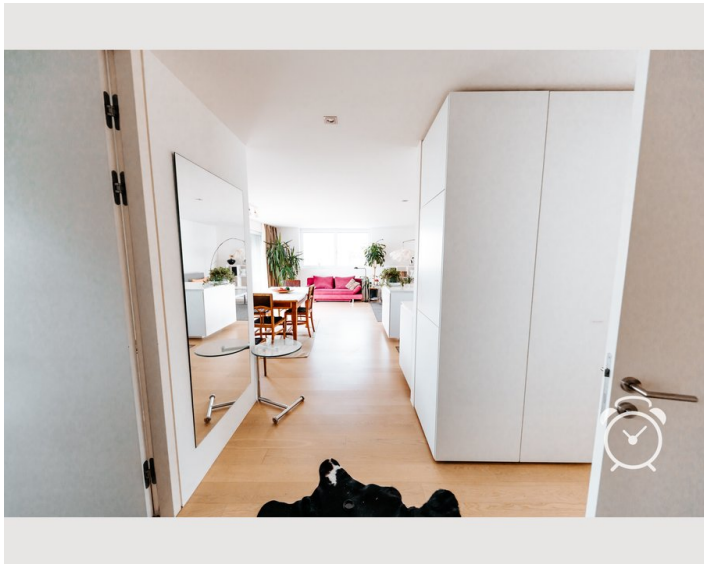
Alle Preisangaben Brutto pro Monat - Abrechnung erfolgt direkt mit dem Vermieter.

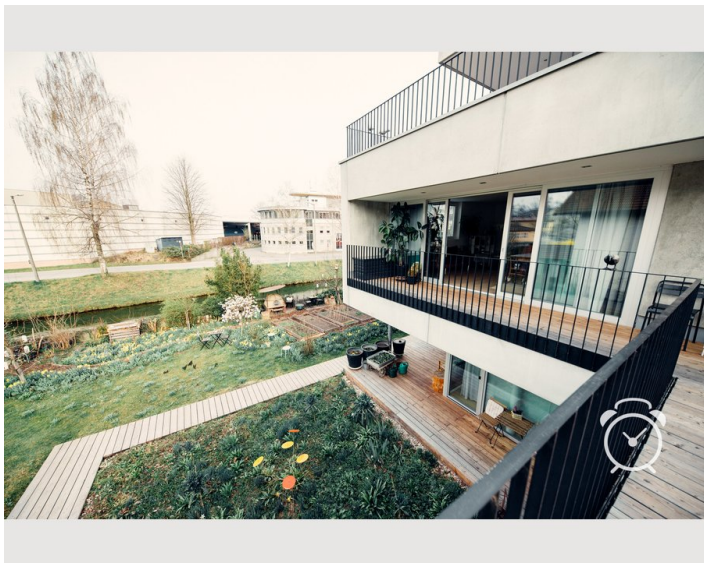
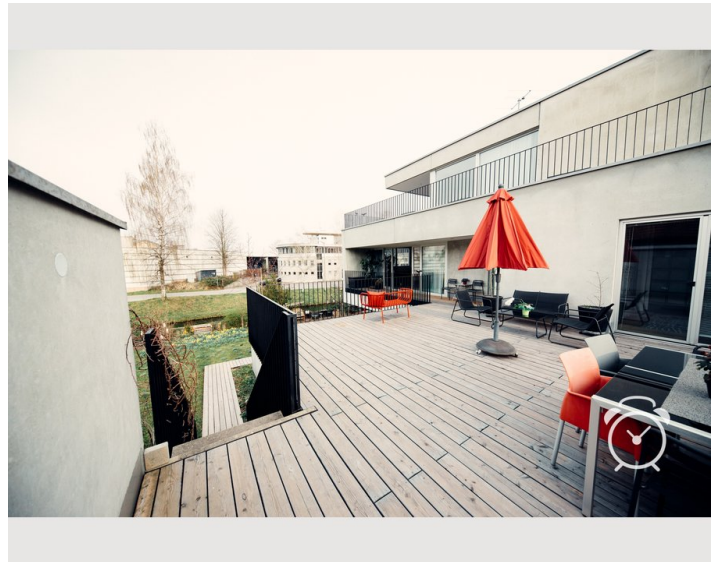
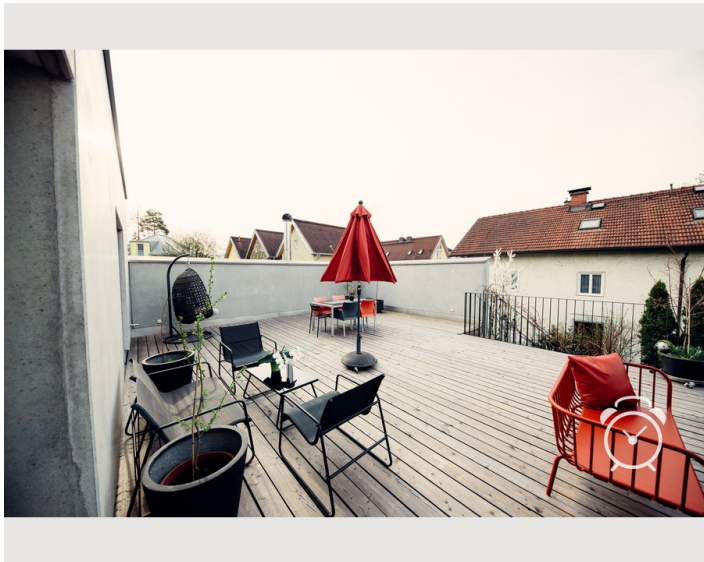
Bildergalerie





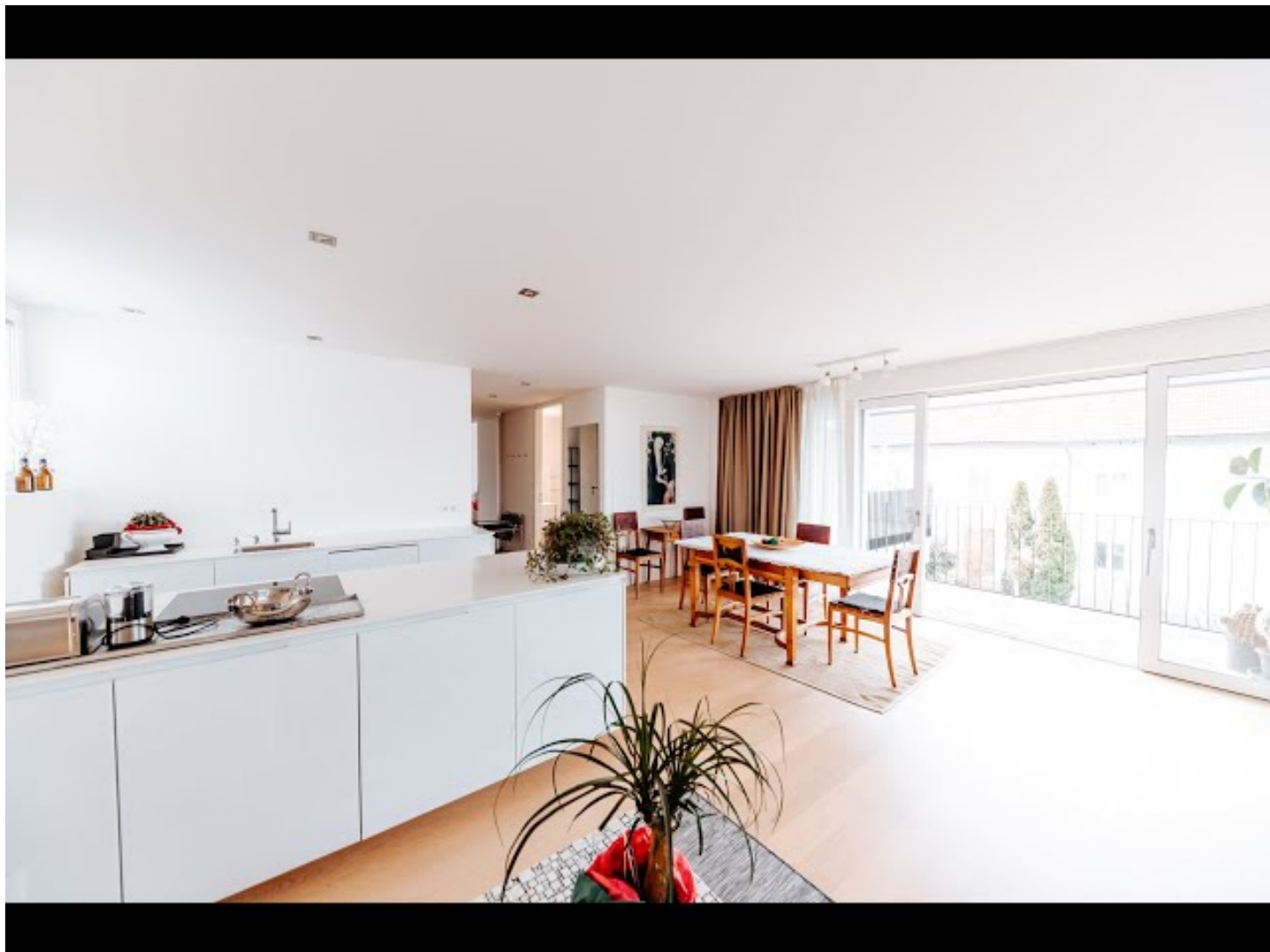






Video

Zum Video



Infrastruktur

📍 15 - 20 Minuten zu Fuß

🚗 200 m

🚏 5 min zu Fuß

🚗 5 - 10 Minuten mit dem Auto

Die zentrale Stadtlage - 2 km zur Innenstadt - schliesst die idyllische Lage direkt an der Glan nicht aus. Sowohl der Flughafen als auch der Bahnhof sind ohne Probleme in kürzester Zeit erreichbar. Sollten Sie den Autoabstellplatz nicht benötigen, da Sie mit den öffentlichen Verkehrsmittel unterwegs sind, finden Sie auch die nächste Busstation in 200 m.

Lage

