



HAUS, 5020 SALZBURG

## Villa Elli Salzburg

Objektnummer: JQAE1

[Online ansehen und mieten](#)

<b>Zeitraum</b>	03.05. - 03.06.2026
<b>Personenanzahl</b>	2
<b>Gesamtbetrag</b> inkl. Ust.	€ 5.717,18
Kaution	€ 4.300,00

Die Villa Elli liegt sehr ruhig, direkt in Salzburg nahe Europark mit guter Autobahnanbindung. Drei Schlafzimmer mit Doppelbetten. Im großen Wohnzimmer mit Ausgang auf die Terrasse w kann die Sitzgarnitur zum Bett umfunktioniert werden.



### Wohnfläche

120m<sup>2</sup>



### Maximalbelegung

5 Personen



### Gesamte Unterkunft <sup>?</sup>

1 Badezimmer am Gang 4 getrennte Schlafzimmer



### 1. Stockwerk



### Check-in

15:00 - 22:00 Uhr



### Check-out

15:00 - 22:00 Uhr

## Schlafmöglichkeiten

### Schlafzimmer 1



1x Doppelbett (1,80 m x 2 m)

### Schlafzimmer 2



1x Doppelbett (1,60 m x 2 m)

### Schlafzimmer 3



1x Doppelbett (1,40 m x 2 m)

## Schlafzimmer 4



1x Einzelbett



1x Sofabett (2 Personen)

### Beschreibung zur Unterkunft

Die Villa Elli liegt in einer ruhigen Wohngegend in der Nähe vom Europark im Stadtgebiet von Salzburg und ist von der Autobahn sehr gut erreichbar. Es steht die gesamte Villa samt der sonnigen Terrasse exklusiv zur Verfügung. Eigener Eingang ohne Allgemeinbereiche. Die Schlafzimmer sind stilvoll eingerichtet, die Küche ist komplett ausgestattet. Es gibt drei Schlafzimmer mit Doppelbetten. Im großen Wohnzimmer mit Ausgang auf die Terrasse kann bei Bedarf die Sitzgarnitur zum Bett umfunktioniert oder ein zusätzliches Einzelbett aufgestellt werden. In der voll ausgestatteten Küche gibt es einen Fernseher und eine gemütliche Eckbank. Bad im OG neben Waschbecken und WC Dusche und sogar eine Badewanne. Im EG gibt es zusätzlich eine separate Toilette.

## Ausstattung & Merkmale

### Grundausstattung

- Garten
- TV
- Bettwäsche
- private Toilette
- Parken auf der Straße ohne zeitliche Begrenzung kostenlos möglich
- Bügeleisen & Bügelbrett
- Haartrockner
- Internet/Wlan
- Private Waschmaschine
- Handtücher
- Privater Parkplatz
- Staubsauger
- Reinigungsutensilien

### Feuerstelle

- Holzkohlegrill

### Erstversorgung

- Toilettenpapier
- auf Anfrage Kühlschrankfüllung

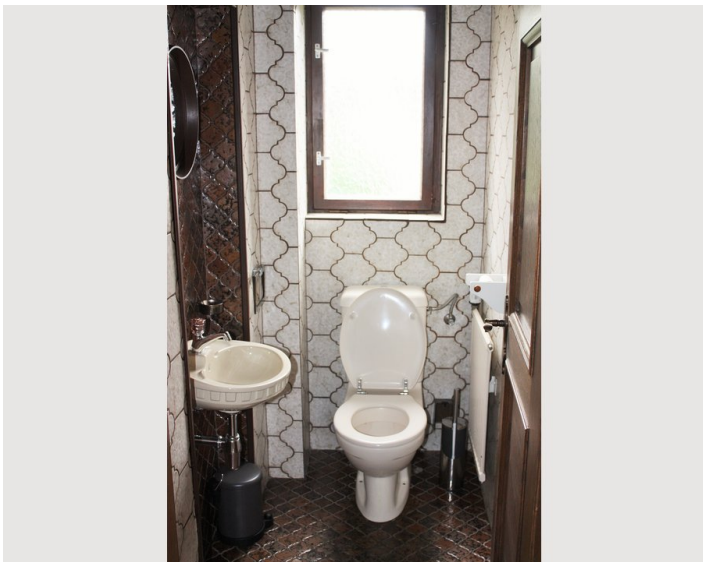
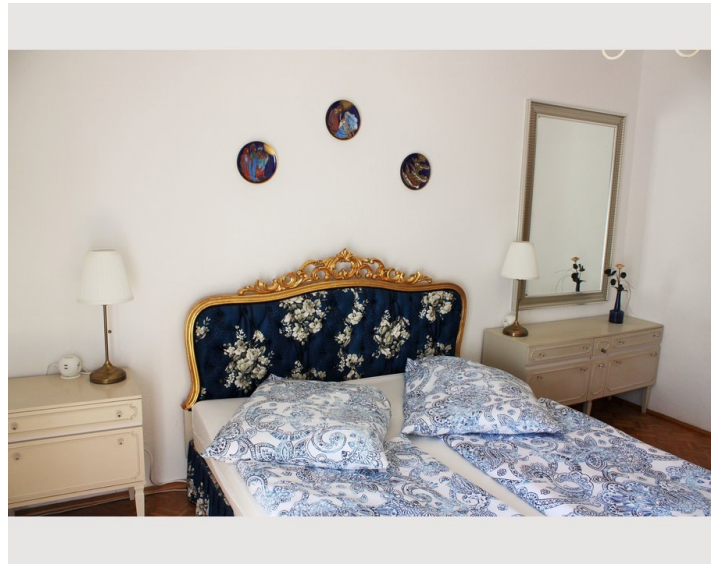
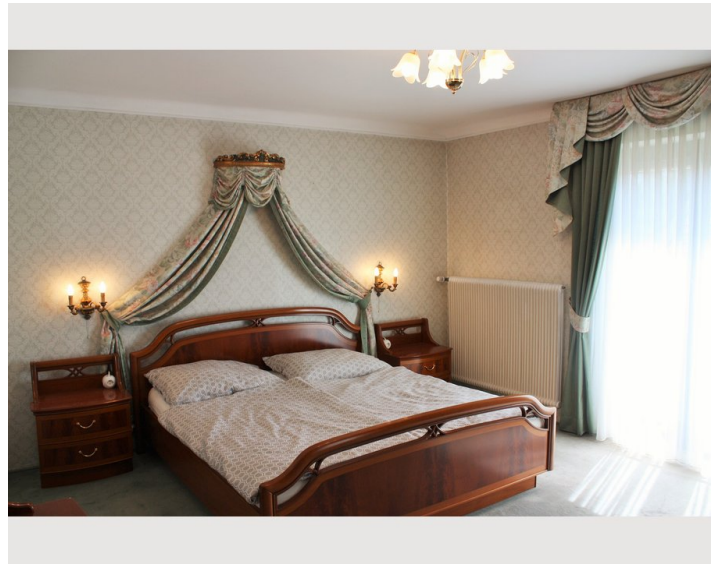
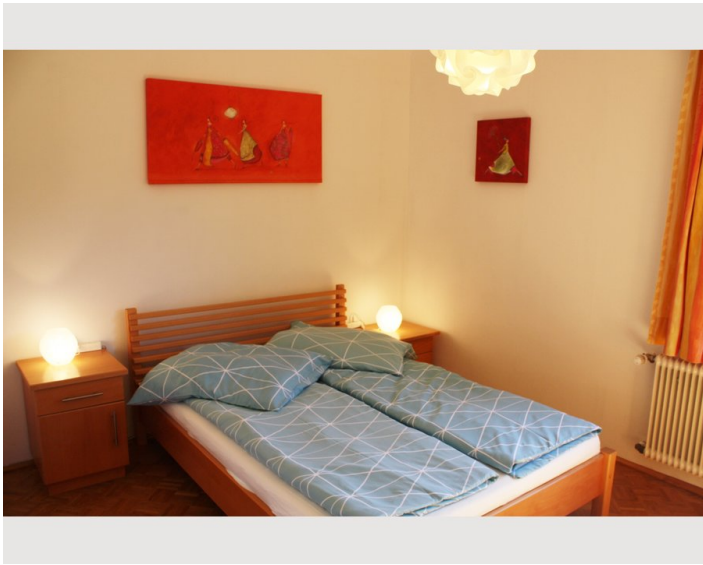
### Küche

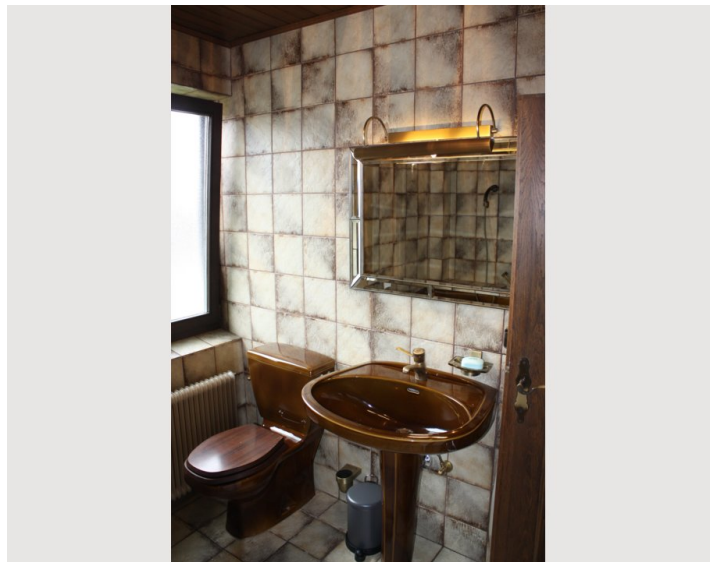
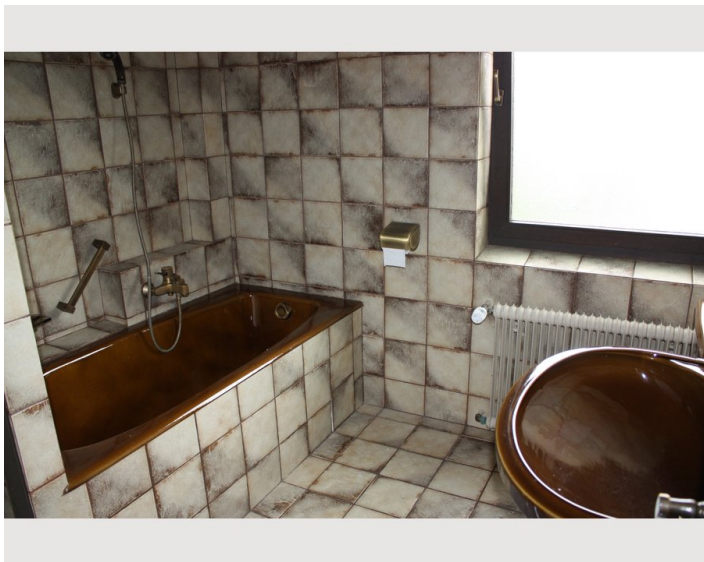
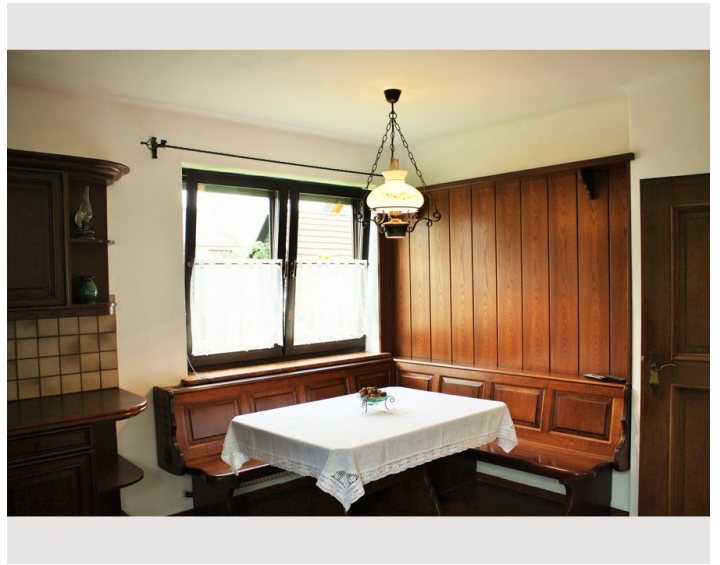
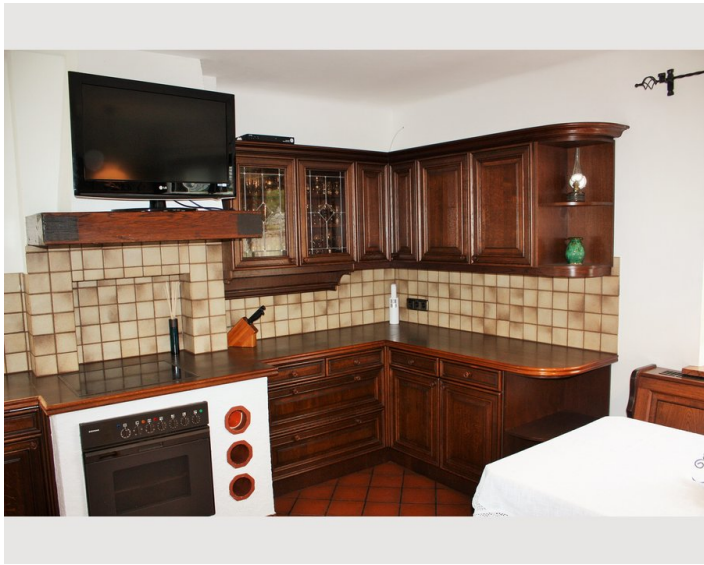
- Eigene Küche
- Gläser/Geschirr
- Geschirrspüler
- Kochutensilien
- Filterkaffee
- Mikrowelle

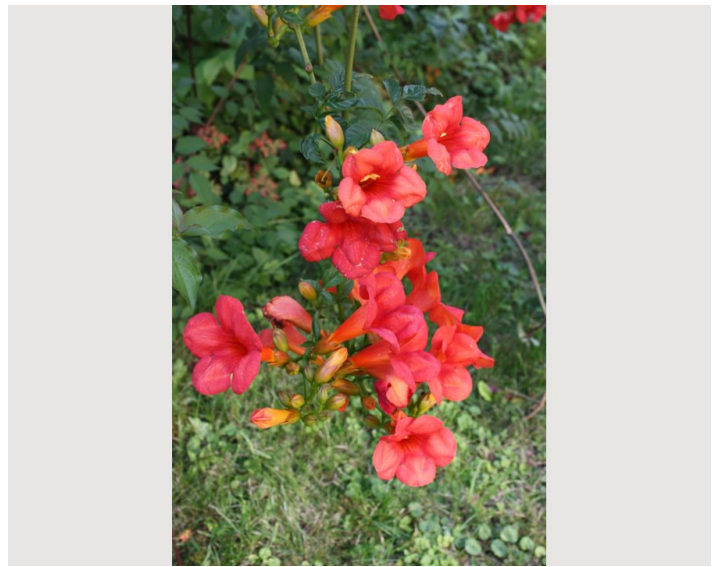
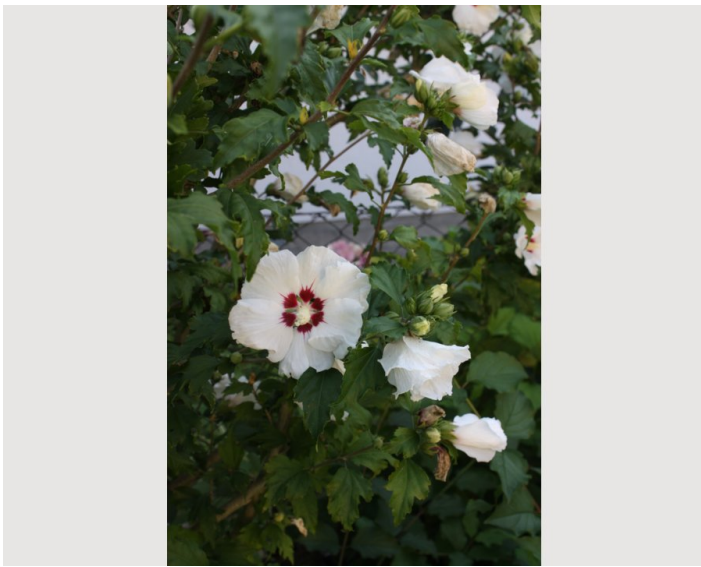
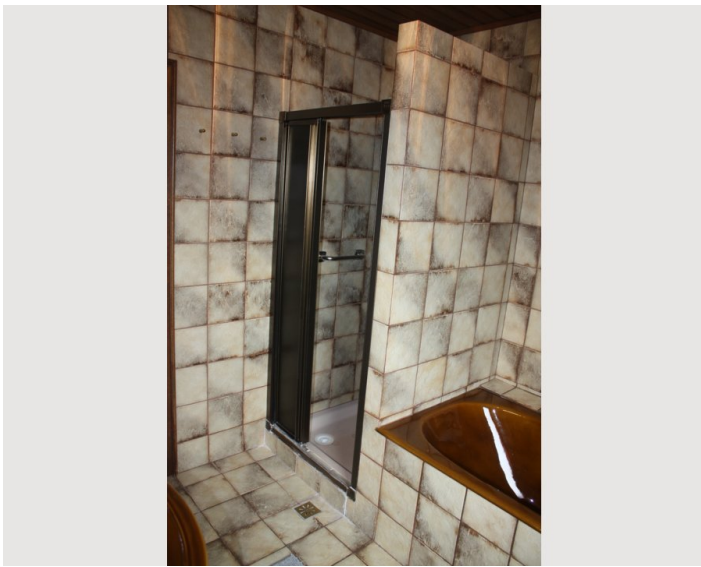
## Informationen

- Für Bauarbeiter geeignet
- Rauchen verboten
- Privater Eingang
- Für Kinder geeignet
- Schreibtisch/Arbeitsplatz
- Regelmäßige Reinigung kostenpflichtig

## Bildergalerie











### Infrastruktur

 5 min

 3 km

 5 min

 5 min

 3 km

Die Villa Elli liegt in einer ruhigen Wohngegend, ist aber verkehrsmäßig gut angebunden. Auf der Autobahn ist man in 3 Minuten, Bus und Bahn sind in 5 Minuten zu Fuss erreichbar, der Radweg verläuft vor dem Haus. Zum Zentrum sind es mit Bahn oder Bus wenige Minuten bzw. 25 Minuten zu Fuss. Eine große Shopping-Mall (Europark) mit verschiedenartiger Gastronomie ist 5 Minuten entfernt.

Radtouren und Spaziergänge in die Natur sind direkt von der Villa aus möglich. Mit dem Auto sind Ausflüge in die Seenregion, das Salzkammergut und die umliegende Bergwelt mit den Skigebieten möglich.

## Lage

