



2 ZIMMER WOHNUNG, 1060 WIEN

## Ruhige, gut angebundene Altbauwohnung mitten im 6. Bezirk

Objektnummer: ETLJ2

<b>Zeitraum</b>	16.12.2025 - 16.01.2026
<b>Personenanzahl</b>	2
<b>Gesamtbetrag</b> inkl. Ust.	€ 1.339,24
Kaution	€ 1.000,00

[Online ansehen und mieten](#)



### Wohnfläche

66m<sup>2</sup>



### Maximalbelegung

2 Personen



### Gesamte Unterkunft <sup>?</sup>

1 Privates Badezimmer 1 getrenntes Schlafzimmer



### Erdgeschoss

## Schlafmöglichkeiten

### Schlafzimmer



1x Doppelbett (1,80 m x 2 m)

## Beschreibung zur Unterkunft

Diese mitten im 6. Bezirk gelegene, ruhige und modern eingerichtete Altbauwohnung für 1 bis 2 Personen befindet sich im 2. Stock eines schönen Altbauhauses ohne Lift. Eingang ist direkt auf der Gumpendorferstrasse, die Wohnung schaut beidseitig aber jeweils in einen Innenhof, dadurch ist sie komplett ruhig ohne Straßenlärm.

Die nicht-raucher Wohnung ist sehr gut aufgeteilt und besteht aus einem kleinen Vorzimmer, einer voll ausgestatteten Küche mit Geschirrspüler und großem Essbereich, einem gemütlichen Wohnzimmer, einem Schlafzimmer mit großem Doppelbett, einem begehbaren Schrank bzw. Abstellraum mit viel Stauraum, Badezimmer mit Badewanne und Waschmaschine, eigener Toilette. Kabel TV und Internet sind vorhanden.

Die Umgebung bietet sehr gute Nahversorgung, Mariahilferstrasse ist in Gehweite (10min) aber auch in direkter Umgebung gibt es eine Vielzahl an Einrichtungen wie Supermärkte, Imbisse, Bars, Restaurants, Bank, Post, Apotheke sowie sonstige Geschäfte für Dinge des täglichen Bedarfs. Ein kleiner Imbissladen gegenüber des Eingangs bietet Einkaufsmöglichkeit für die wichtigsten Lebensmittel täglich von früh morgens bis 22h Abends. Sehr gute öffentliche Verkehrsanbindung: U4 (Margaretengürtel) und U6 (Gumpendorferstrasse) in wenigen Gehminuten, U3 & Bahn (Westbahnhof) in ca. 10min zu Fuß erreichbar. Bus 57A mit der Haltestelle direkt vor der Haustüre bringt sie in ca. 10 min ins Zentrum (1.Bezirk). Parkplatzsituation ist gut rund um die Wohnung, Parkpickerl ist notwendig.

## Ausstattung & Merkmale



### Grundausstattung

- private Toilette
- TV
- Handtücher
- Waschmaschine
- Internet/Wlan
- Bettwäsche



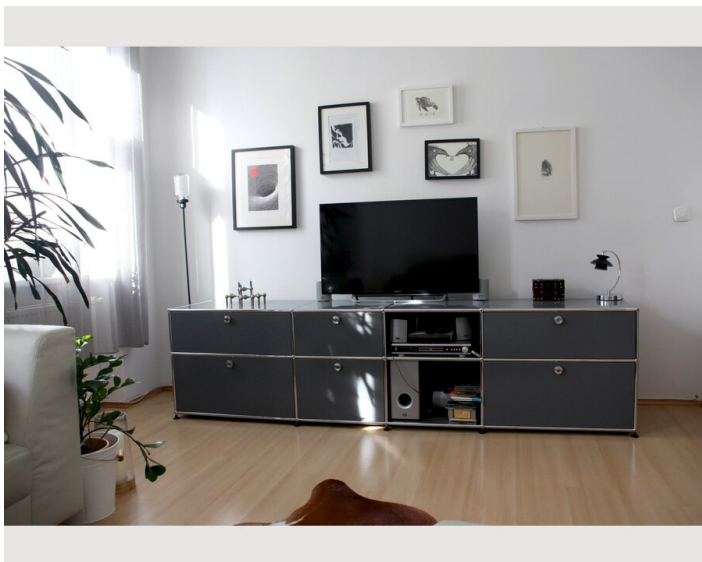
### Küche

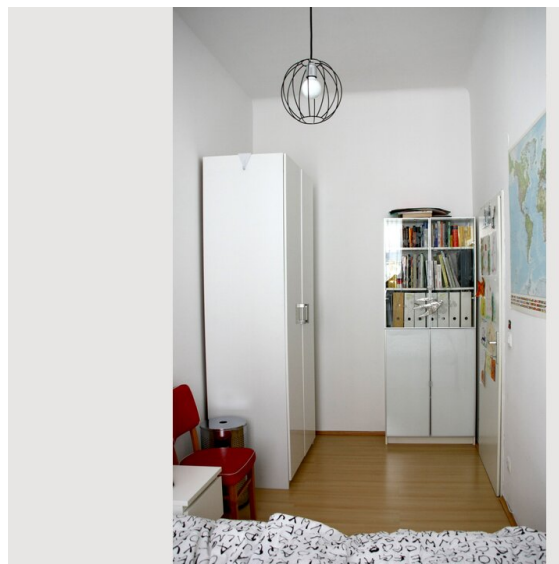
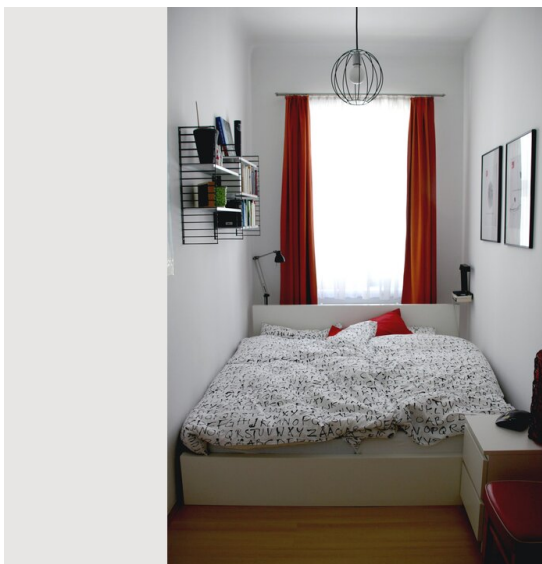
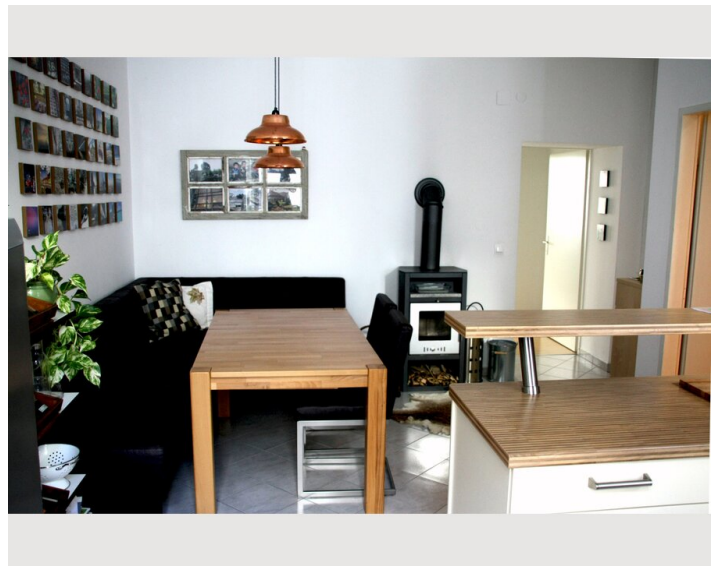
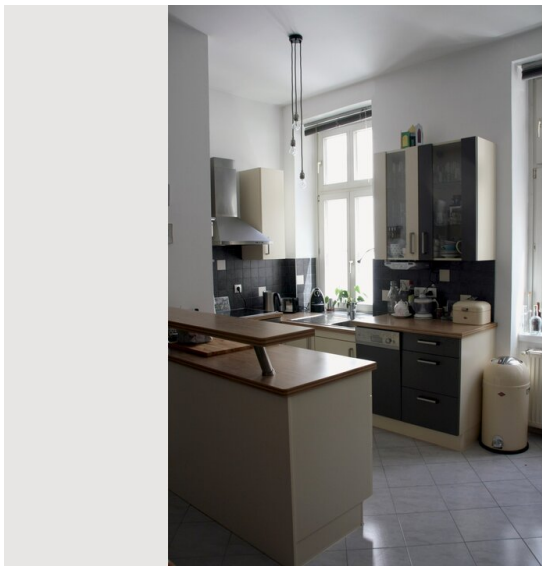
- Eigene Küche
- Kaffeemaschine
- Geschirrspüler
- Gläser/Geschirr

## Informationen

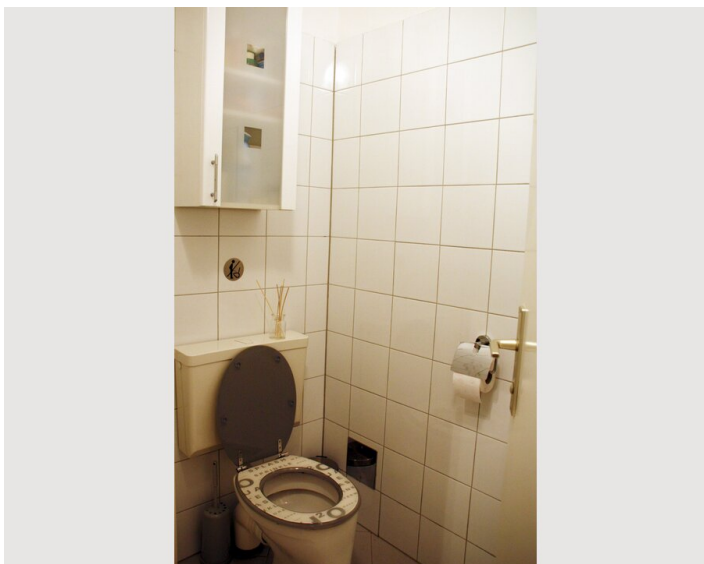
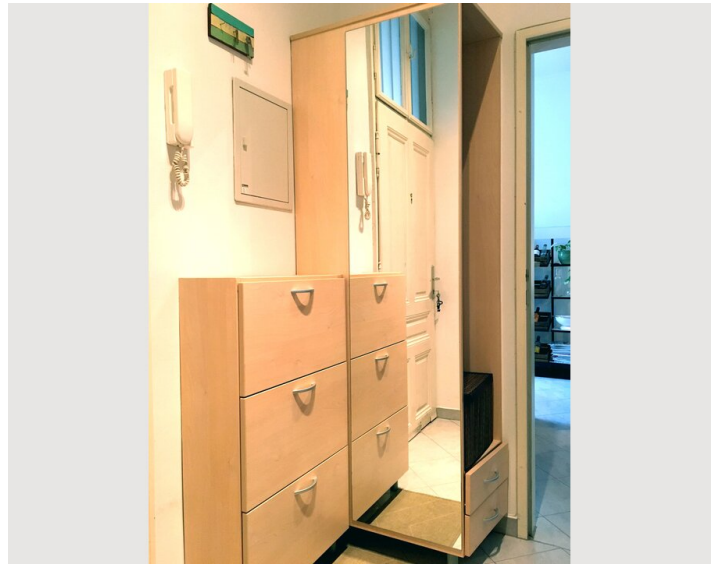
- Rauchen verboten
- Kurzparkzone kostenpflichtig
- Haustiere verboten

## Bildergalerie









Lage

