



STUDIO APARTMENT, 1120 WIEN

## Menschen

Objektnummer: STYT42

[Online ansehen und mieten](#)

Das Apartment "Menschen" befindet sich in Wien 12., Tanbrückgasse 33/17 und ist mit öffentlichen Verkehrsmitteln sehr gut erreichbar. mit der S-Bahn Station Meidling oder U-Bahn U6.

<b>Zeitraum</b>	28.06. - 28.07.2026
<b>Personenanzahl</b>	2
<b>Gesamtbetrag</b> inkl. Ust.	€ 2.001,52
Kaution	€ 1.500,00



### Wohnfläche

30m<sup>2</sup>



### Maximalbelegung

2 Personen



### Gesamte Unterkunft <sup>?</sup>

1 Privates Badezimmer 1 Wohn-Schlafzimmer



### 1. Stockwerk

Lift vorhanden



### Check-in

08:00 - 22:00 Uhr



### Check-out

08:00 - 22:00 Uhr

## Schlafmöglichkeiten

### Wohnen & Schlafen



1x Sofabett (2 Personen)

## Beschreibung zur Unterkunft

Das Apartment "Menschen" befindet sich in Wien 12., Tanbrückgasse 33/17 und ist mit öffentlichen Verkehrsmitteln sehr gut erreichbar. Das moderne und vollmöblierte Apartment mit einer Größe von 30m<sup>2</sup>, verfügt über einen geräumigen Wohnschlafraum, eine vollausgestattete Küche, einen Vorraum und ein Bad (Dusche, WC und Waschmaschine). Das Apartment wurde mit Kunstwerken von Elisabeth Schafzahl gestaltet. Die Preise gelten bei Belegung bis zu 2 Personen, der Mindestaufenthalt ist 1 Monat.

### Ausstattung & Merkmale



#### Grundausstattung

- Internet/Wlan
- Bettwäsche
- private Toilette
- Bügeleisen & Bügelbrett
- Private Waschmaschine
- Handtücher
- Staubsauger
- Haartrockner



#### Küche

- Eigene Küche
- Kaffeemaschine
- Mikrowelle
- Gläser/Geschirr
- Geschirrspüler

### **Informationen**

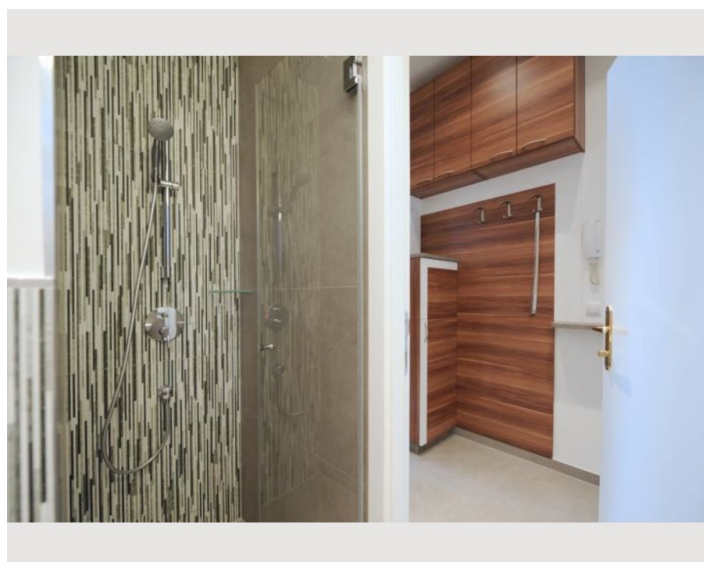
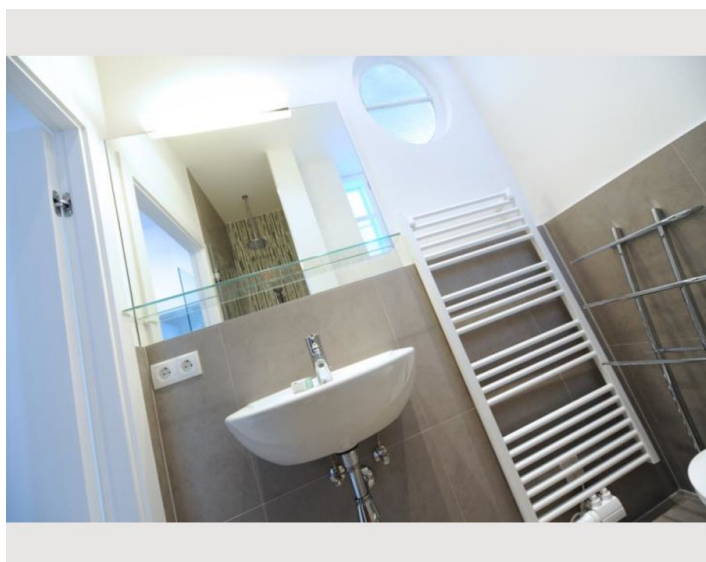
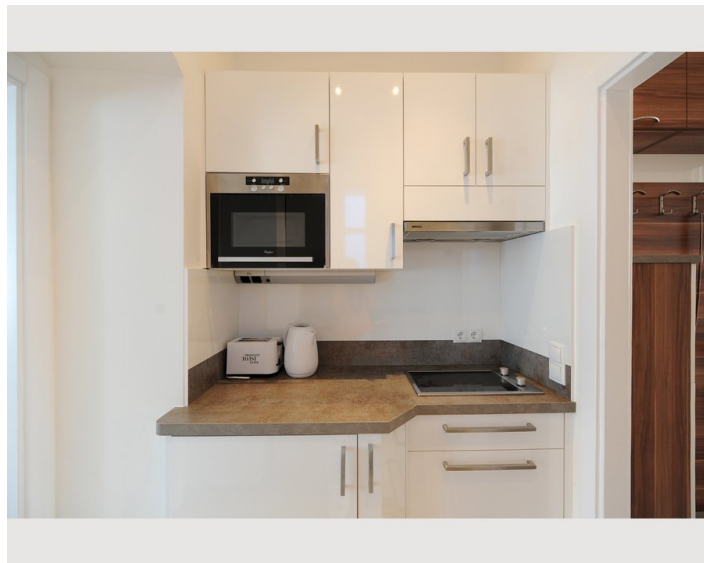
- Rauchen verboten
- Haustiere verboten
- Fahrradraum kostenlos
- Kurzparkzone kostenpflichtig
- Regelmäßige Reinigung kostenpflichtig

### **Zusatzleistungen**


- Garage
- regelmäßige Reinigung


Alle Preisangaben Brutto pro Monat - Abrechnung erfolgt direkt mit dem Vermieter.

## Bildergalerie



### Infrastruktur

 S-Bahn Meidling

 Zentrale Lage

Das BeLLeArTi Apartment "Menschen" befindet sich in unmittelbare Nähe von Apotheke, Supermarkt, Bäckerei (24 Stunden geöffnet), Fitness Center und Einkaufsstraße Fußgängerzone Meidling.

Mit der S-Bahn erreichen sie direkt den Hauptbahnhof Wien oder Wien Mitte von wo der CAT zum Flughafen fährt.

Mit der U6 erreichen sie direkt den Westbahnhof, die Volksoper oder das Krankenhaus AKH.

## Lage

