

2 ZIMMER WOHNUNG, 1080 WIEN


Coming home ... cozy condo for short-term living

Objektnummer: NIKD2

[Online ansehen und mieten](#)

Genießen Sie die angenehmen Seiten des Lebens in einem der schönsten Wiener Bezirke – klein und fein lautet die Devise: Dies gilt nicht nur für unsere Wohnung, sondern auch für die Josefstadt.

Zeitraum	01.05. - 31.05.2026
Personenanzahl	2
Gesamtbetrag inkl. Ust.	€ 1.962,12
Kaution	€ 1.500,00

 **Wohnfläche**
50m²

 **Maximalbelegung**
2 Personen

 **Gesamte Unterkunft** 
1 Privates Badezimmer 1 getrenntes Schlafzimmer 1 Wohn-Schlafzimmer

 **4. Stockwerk**

 **Check-in**
14:00 - 23:00 Uhr

 **Check-out**
10:30 - 12:30 Uhr

Schlafmöglichkeiten

Schlafzimmer



1x Doppelbett (1,80 m x 2 m)



1x Sofabett (1 Person)

Wohnen & Schlafen



1x Sofabett (1 Person)

Beschreibung zur Unterkunft

GEMÜTLICHES APARTMENT IN DER JOSEFSTADT

Nach ein wenig Treppensteigen erreichen Sie unser Apartment im 4. und letzten Stock (ohne Lift).

Die Wohnung teilt sich auf wie folgt:

1 hofseitiges Schlafzimmer (mit Doppelbett, Kleiderständer, kleiner (Schreib-)Tisch, Kommode)

1 Wohnzimmer mit Essbereich (Sofa, Couchtisch, Esstisch für 4 Personen, Fernseher) und Zugang zum westseitigen Balkon (Sonnenuntergang – Jalousien)

Gang (mit integriertem Kasten und weiterem Stauraum)

1 Bad (mit Badewanne samt Duschköglichkeit, Waschbecken, Handtuchhalter etc.)

1 Toilette

1 Küche (mit Herd, Geschirrspüler, Wasch-/Trockner, Mikrowelle, Kühlschrank mit kleinem Kühlfach, Wasserkocher, Nespresso-Machine und Milchschaumer und vieles mehr)

Balkon (Sitzmöglichkeit für die warme Jahreszeit wird noch adaptiert)

Wir haben die Wohnung einem Facelift unterzogen und teils mit Vintage-Möbeln, teils mit komplett neuen Teilen ausgestattet, die das Leben und Wohnen so angenehm wie möglich machen sollen.

Gerne vermieten wir unser kleines Condo für einen beruflich bedingten Wohnungswechsel oder zu Ausbildungszwecken für die maximale Dauer von SECHS Monaten!

Herzlich willkommen!

Ausstattung & Merkmale



Grundausstattung

- Terrasse
- TV
- Privater Trockner
- Handtücher
- Staubsauger
- Reinigungsutensilien
- Internet/Wlan
- Private Waschmaschine
- Bettwäsche
- private Toilette
- Bügeleisen & Bügelbrett
- Haartrockner



Erstversorgung

- Toilettenpapier
- Seife
- auf Anfrage Kühlschrankfüllung
- Shampoo
- Nespressokapseln



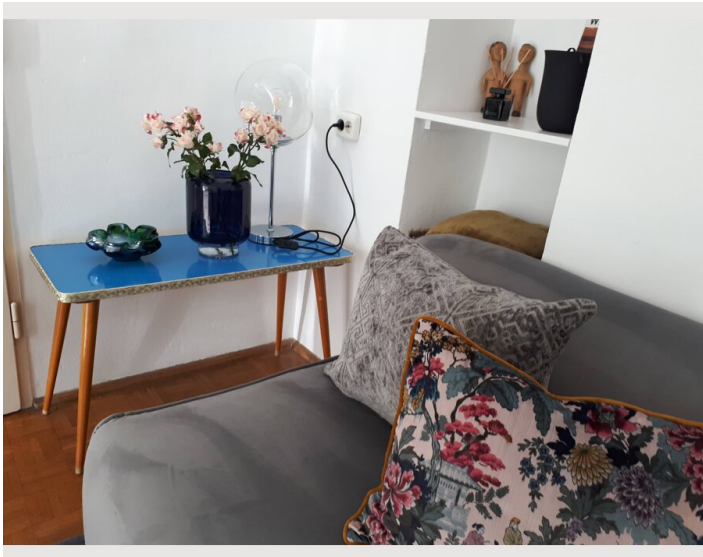
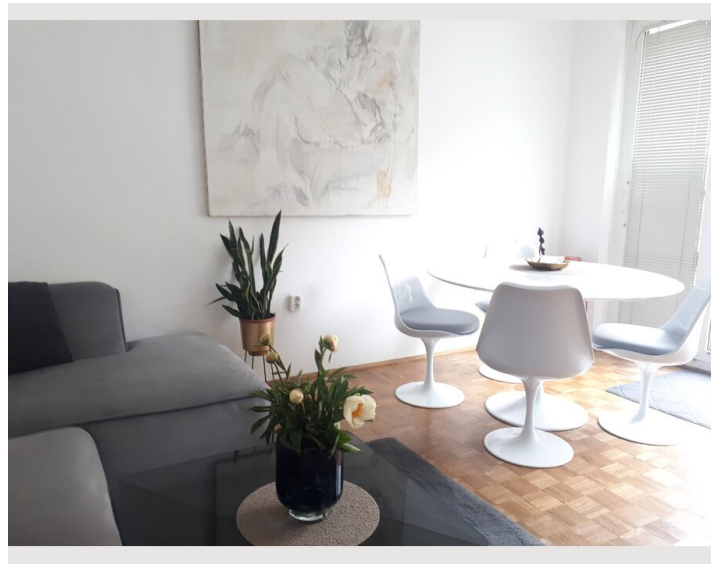
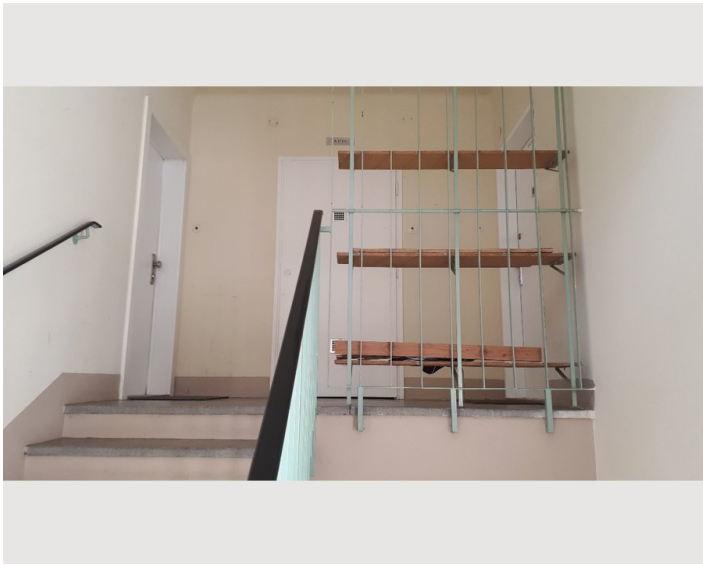
Küche

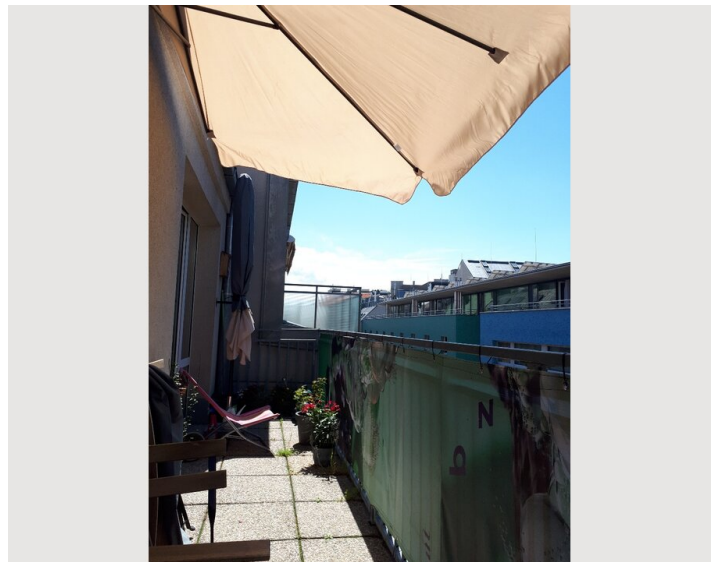
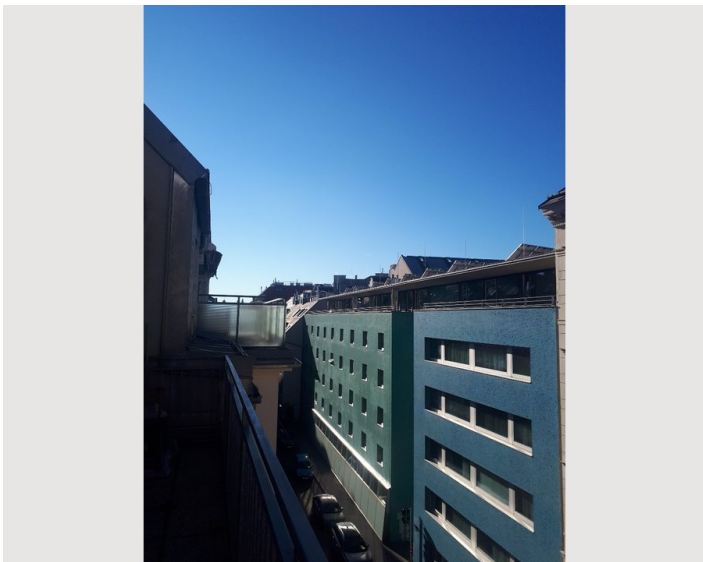
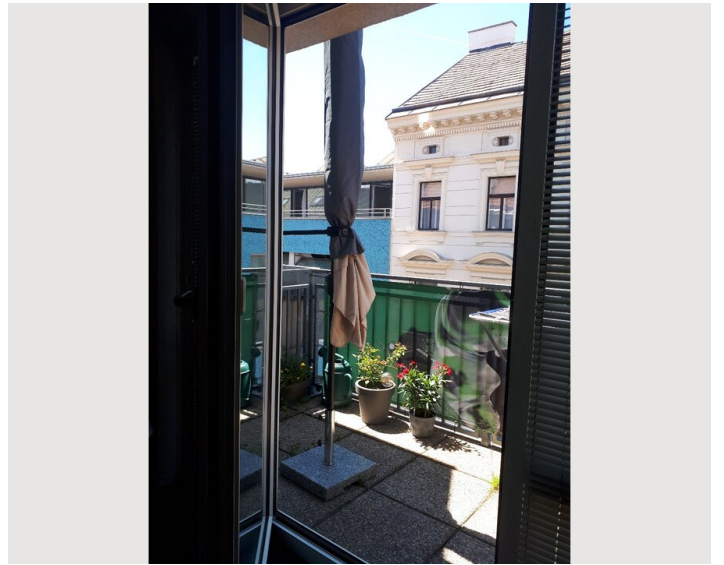
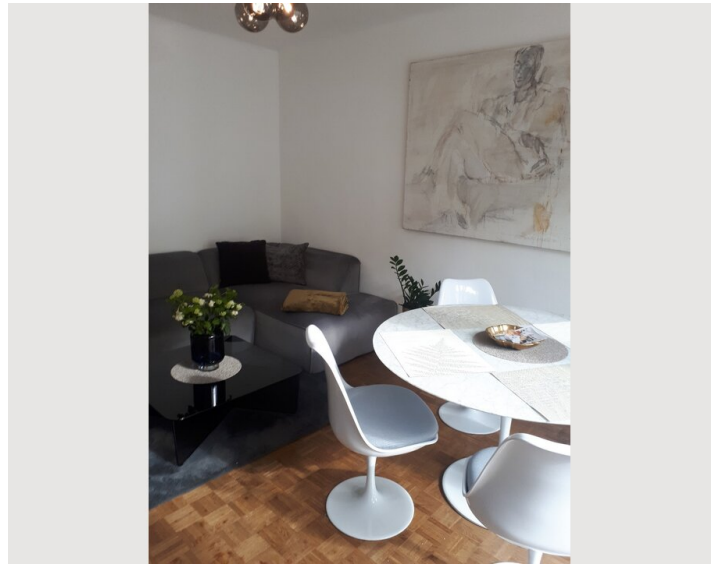
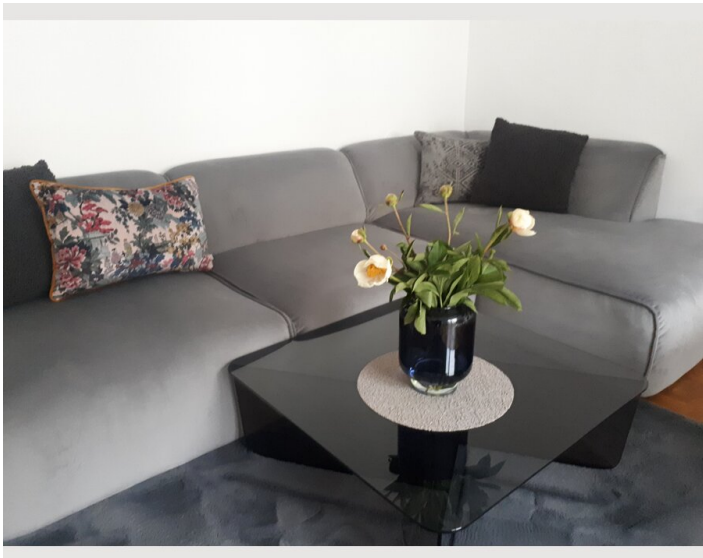
- Eigene Küche
- Gläser/Geschirr
- Geschirrspüler
- Kochutensilien
- Espressomaschine
- Mikrowelle

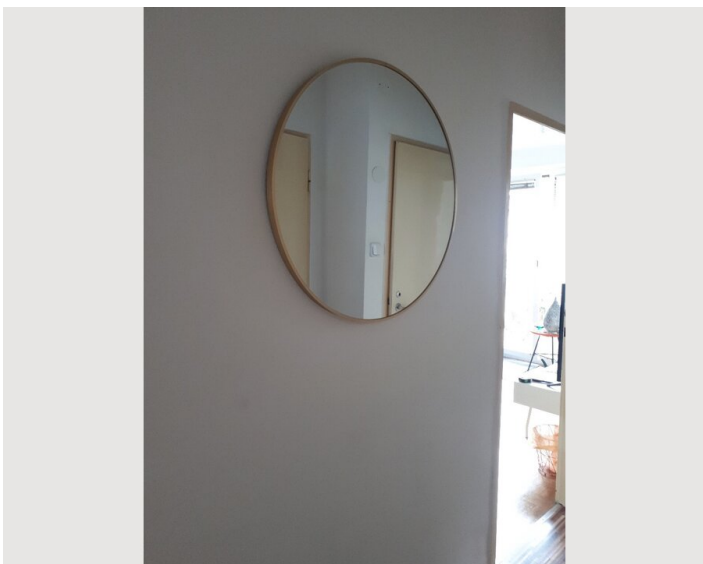
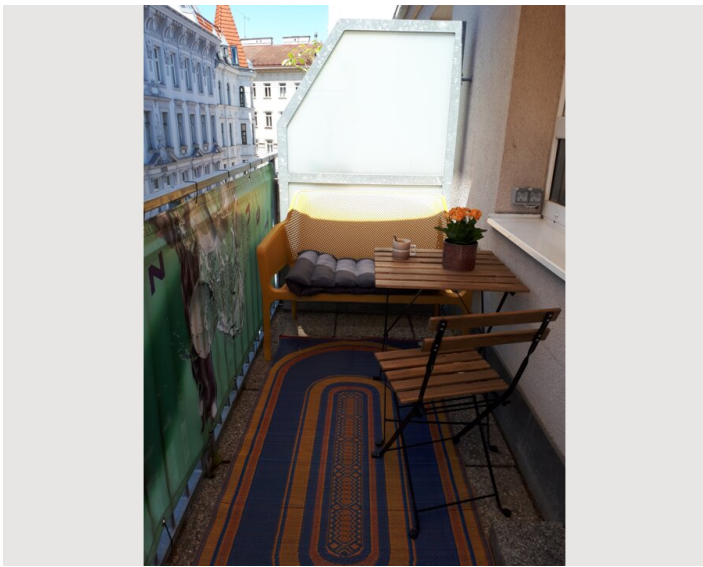
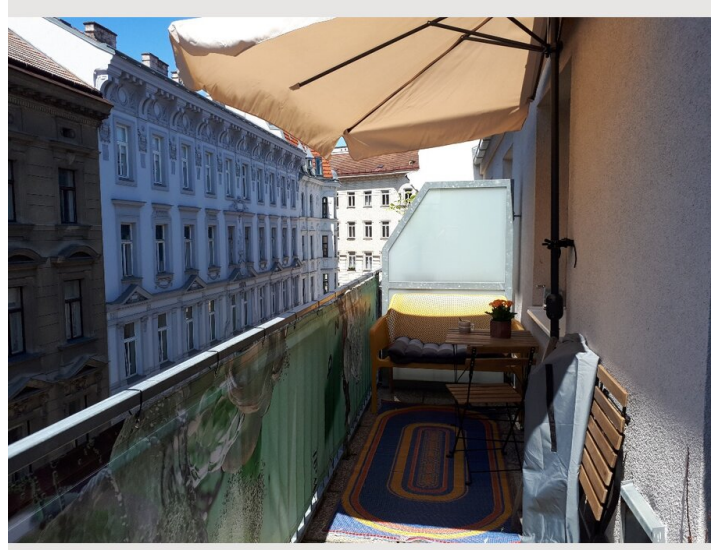
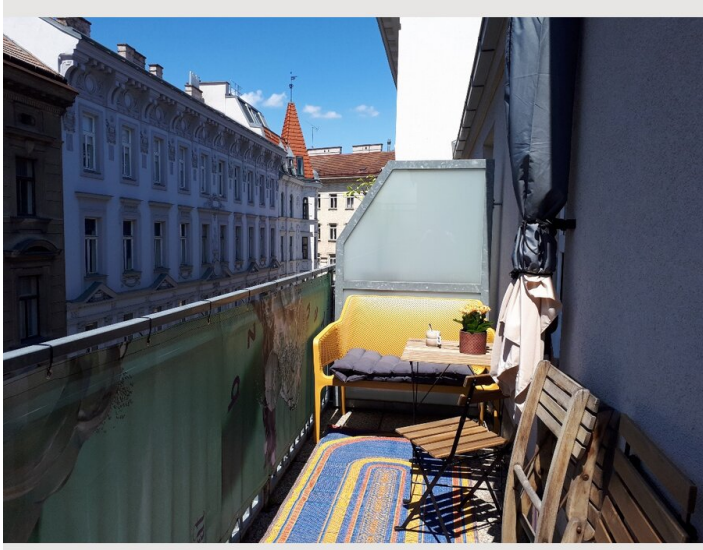
Informationen

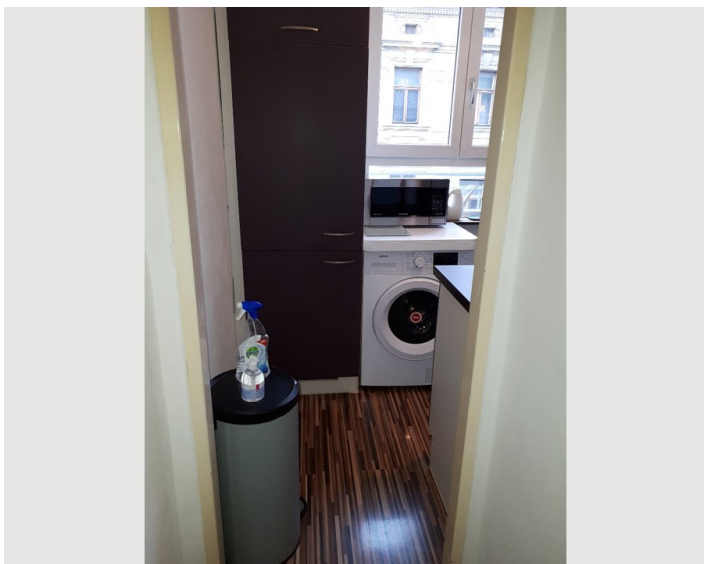
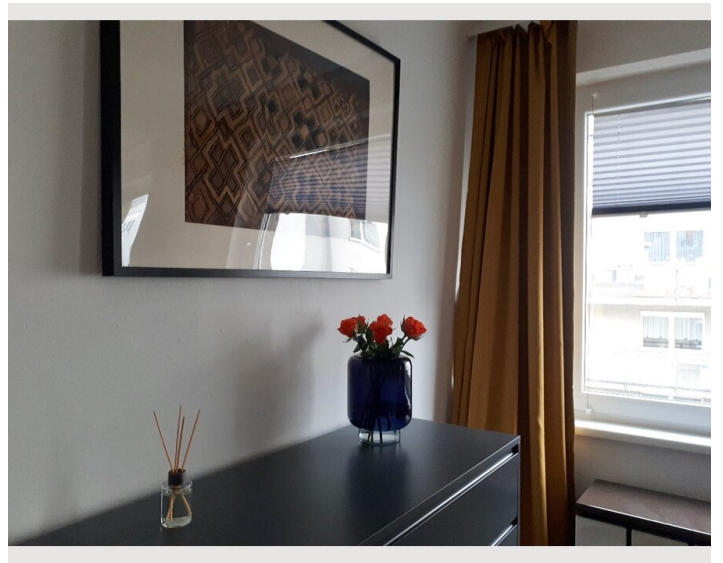
- Rauchen verboten
- Schreibtisch/Arbeitsplatz
- Regelmäßige Reinigung kostenpflichtig
- Kurzparkzone kostenpflichtig
- Haustiere verboten
- Fahrradraum kostenlos

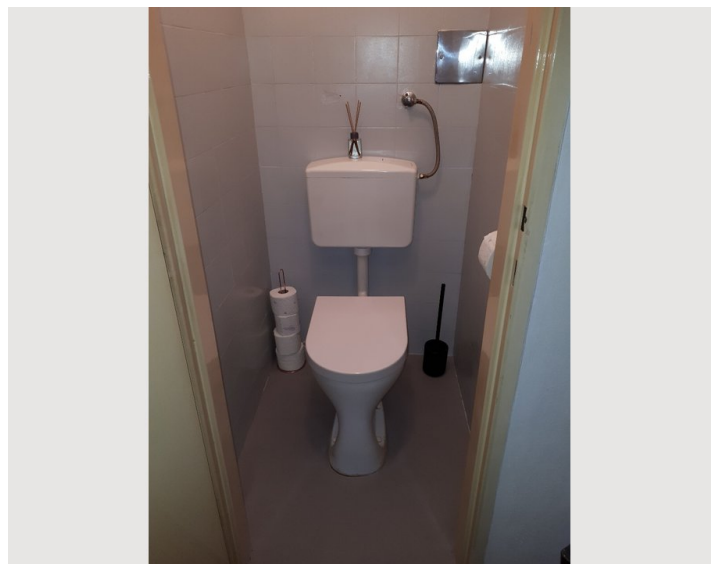
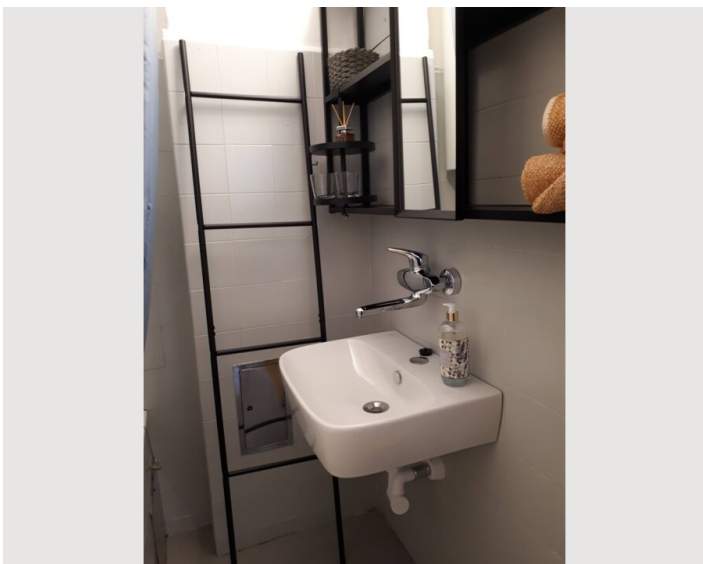
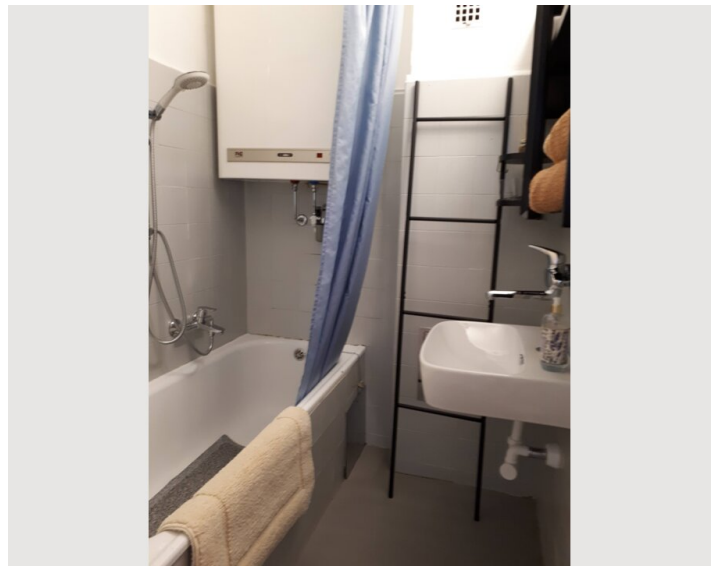
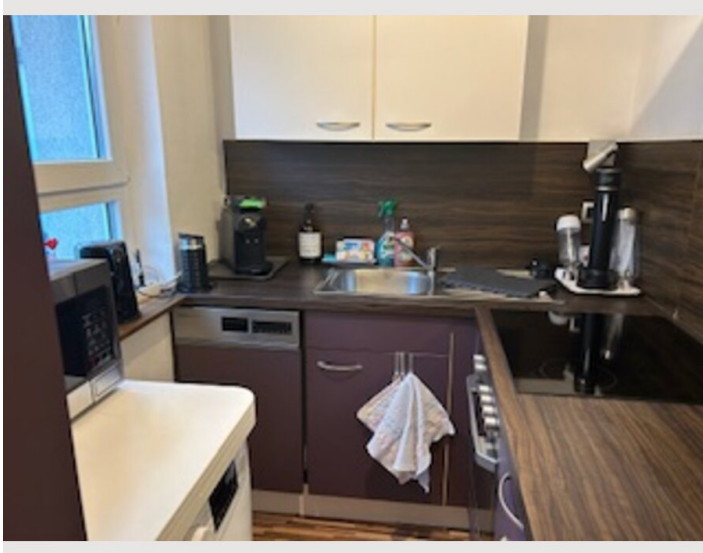
Bildergalerie

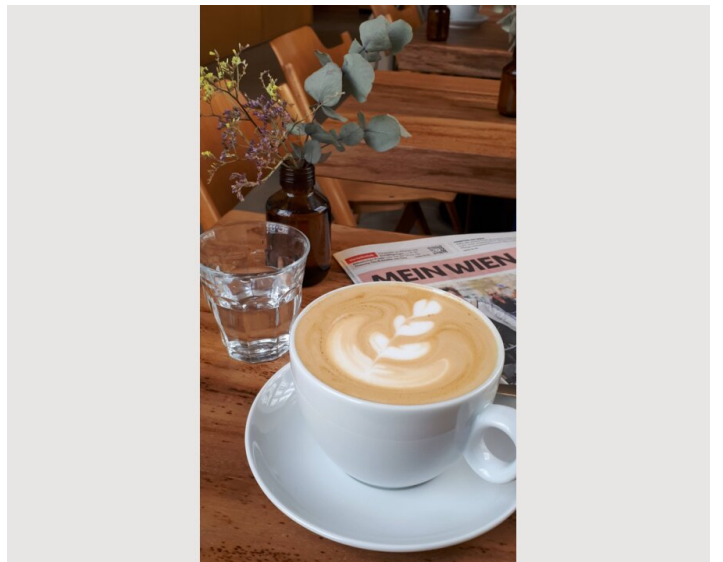


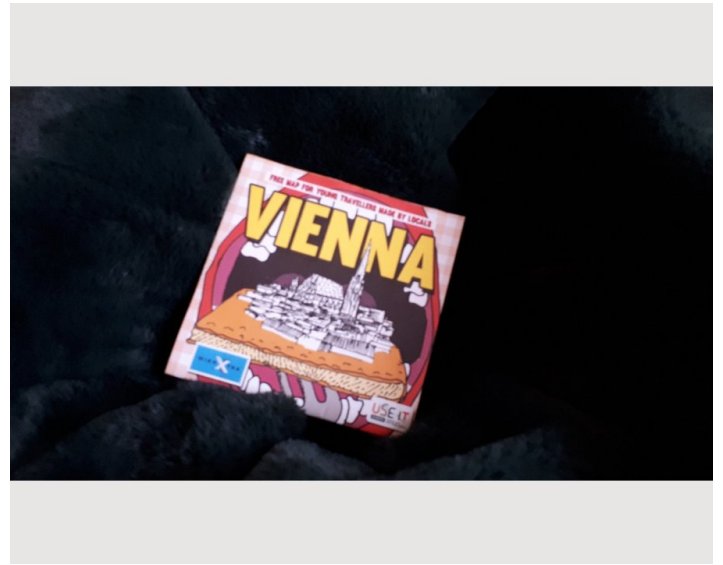















Infrastruktur

-  5 Minuten von der Wohnung Anbindung an die Straßenbahnlinien 5, 33 und 2
-  15 Minuten fußläufig erreichbar
-  Keine 5 Minuten von der Wohnung entfernt / sehr gute Infrastruktur

Die trotz Innenstadtlage meist sehr ruhige Umgebung ist die ideale Ausgangsbasis, um Wien von seiner charmanten Seite zu entdecken und zu erleben. Nur ein paar Schritte von der Haustür entfernt, taucht man ein in die Vielfalt des Josefstädtischen Universums. Ob schnell einen Guten-Morgen-Kaffee auf dem Weg in die Arbeit oder zum Mittagstisch in eines der umliegenden Lokale – für jeden Geschmack dürfte etwas dabei sein. Auch abends kommt frau*man voll auf ihre*seine Kosten. Supermärkte, Greißler, Drogerien und Ärzte stehen für die Bedürfnisse des täglichen Lebens fußläufig bereit.

Kulturaffine haben nicht weit zum Theater in der Josefstadt und auch das traditionsreiche Burgtheater lässt sich zu Fuß gut erreichen. Wer doch ein wenig weitere Ziele hat, der findet eine sehr gute Anbindung an den öffentlichen Verkehr (Straßenbahn-Linie 2, 5 und 33).

Alles in allem die perfekte Lage mit absoluter Wohlfühl-Garantie!

Lage

