

2 ZIMMER WOHNUNG, 1050 WIEN

Moderne Wohnung in Wien Nähe Hauptbahnhof und Karlsplatz

Objektnummer: WIZG2

[Online ansehen und mieten](#)

Zeitraum	20.12.2025 - 20.01.2026
Personenanzahl	2
Gesamtbetrag inkl. Ust.	€ 1.657,29
Kaution	€ 1.300,00



Wohnfläche

57m²



Maximalbelegung

3 Personen



Gesamte Unterkunft [?]

1 Privates Badezimmer 1 getrenntes Schlafzimmer



Erdgeschoss

Lift vorhanden

Schlafmöglichkeiten

Schlafzimmer



2x Doppelbett (1,80 m x 2 m)



1x Sofabett (2 Personen)

Beschreibung zur Unterkunft

Sehr sonnige und moderne 2-Zimmer Wohnung in zentraler Lage.

Öffentliche Verkehrsmittel

Direkt unter der Straße vor dem Haus befindet sich die Straßenbahnstation Laurenzgasse mit den Linien 1, 62 und Badner Bahn die sie innerhalb von 5 Minuten zum Karlsplatz (Anschluss zu U1, U2, U4) und somit in das Stadtzentrum befördern. Innerhalb von 3-4 Gehminuten erreichen sie die Station Kliebergasse mit der Linie 18 die sie innerhalb von 2 Minuten zum Hauptbahnhof bringt.

Ausstattung

Da es sich um eine Wohnung in einem neuen Gebäude handelt, ist die Wohnung inklusive Fenster sehr schalldicht gebaut. Die Wohnung liegt im 3. Liftstock und hat eine Südausrichtung.

Es erwartet sie ein Schlafzimmer mit Doppelbett, ein Bad, ein Abstellraum (Waschmaschine, Wäscheständer, Staubsauger, Bügeleisen und Bügelbrett), ein WC und ein großen und gut belichteter Wohnraum mit Küche und großer Couch. Alle Zimmer sind separat über einen Gang begehbar.

Die gesamte Wohnung ist wirklich bis ins kleinste Detail ausgestattet. Ich überlasse ihnen meine gesamten Kochutensilien zur freien Nutzung.

Weiters biete ich ihnen Handtücher, Badetücher und Bettwäsche an.

Umgebung und Infrastruktur

In direkter Umgebung befinden sich diverse Supermärkte (Hofer, Billa, Spar, Denn's Biomarkt), eine Apotheke und ein Park. Innerhalb 5 Minuten Fahrzeit mit den öffentlichen Straßenbahnen erreichen sie die beliebte Einkaufsstraße "Kärntnerstraße" die am Stephansdom endet.

Anreise

Vom Hauptbahnhof mit Linie 18 Richtung Burggasse-Stadthalle nach 2 Stationen bei Kliebergasse aussteigen. Danach 3-4 Gehminuten.

Vom Westbahnhof mit Linie 18 Richtung Schlachthausgasse und ebenfalls bei Kliebergasse aussteigen (nach 12 Minuten Fahrzeit). Anschließend ebenso 3-4 Gehminuten.

Ich freue mich auf Ihre Anfrage und hoffe Ihnen einen wunderschönen und entspannten Aufenthalt in Wien ermöglichen zu können.

Ausstattung & Merkmale



Grundausstattung

- private Toilette
- TV
- Handtücher
- Haartrockner
- Waschmaschine
- Internet/Wlan
- Bettwäsche



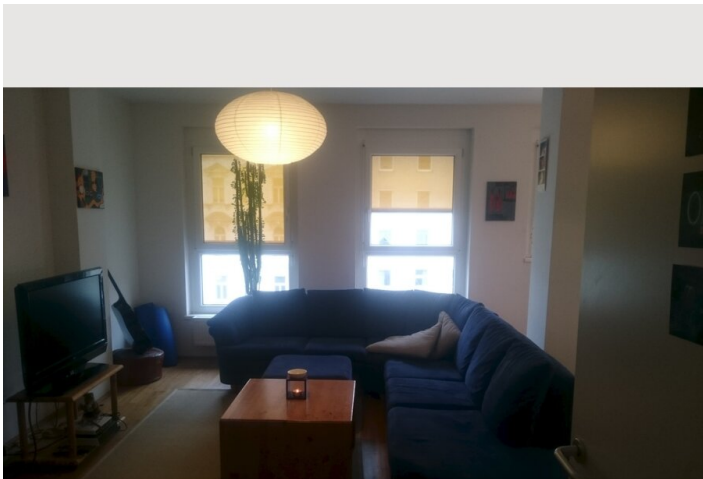
Küche

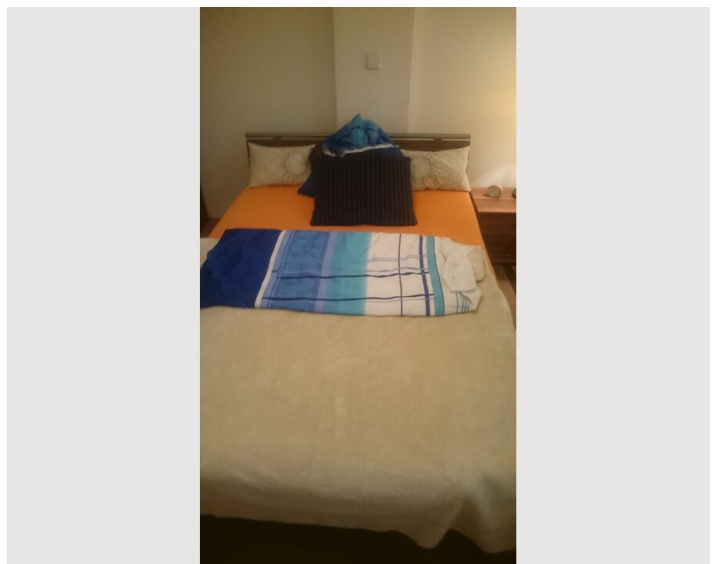
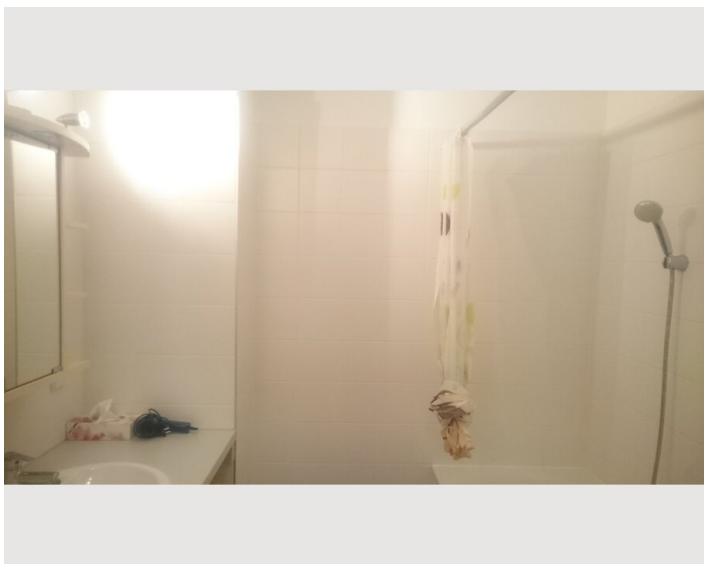
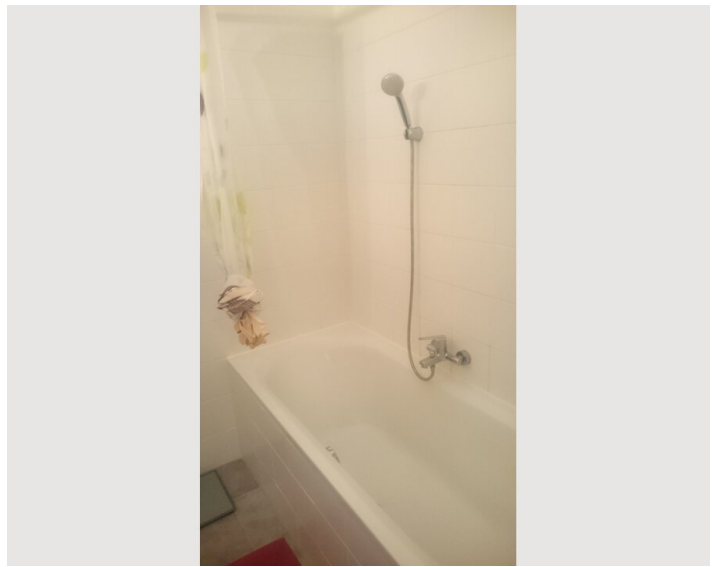
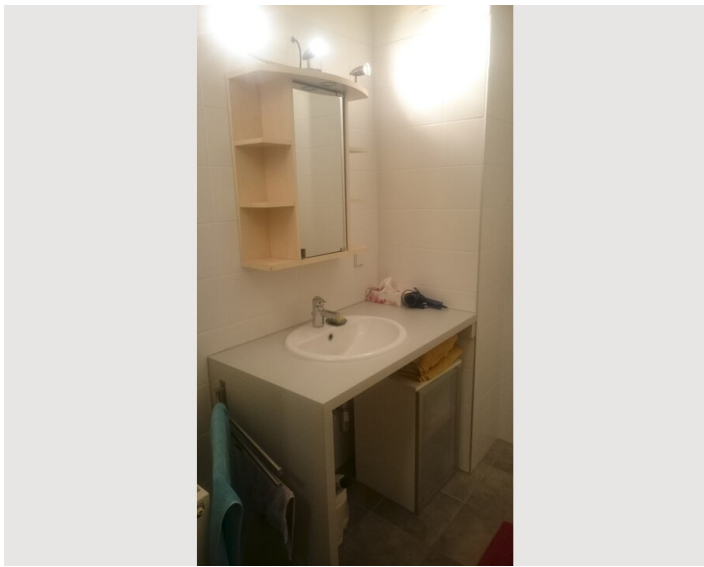
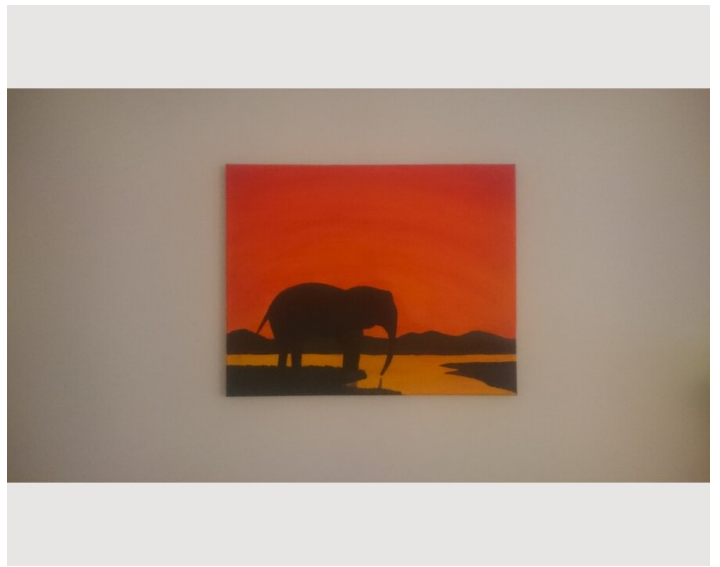
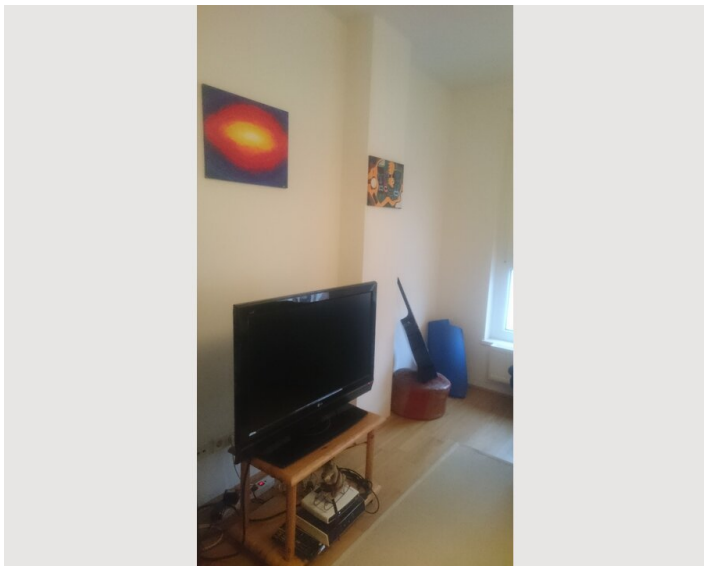
- Eigene Küche
- Mikrowelle
- Gläser/Geschirr
- Geschirrspüler
- Kaffeemaschine

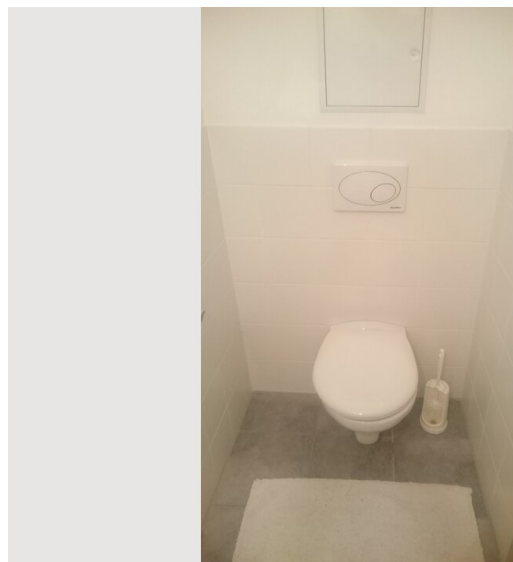
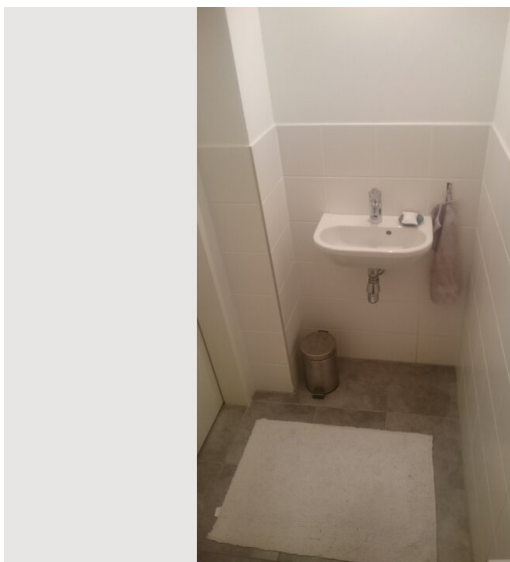
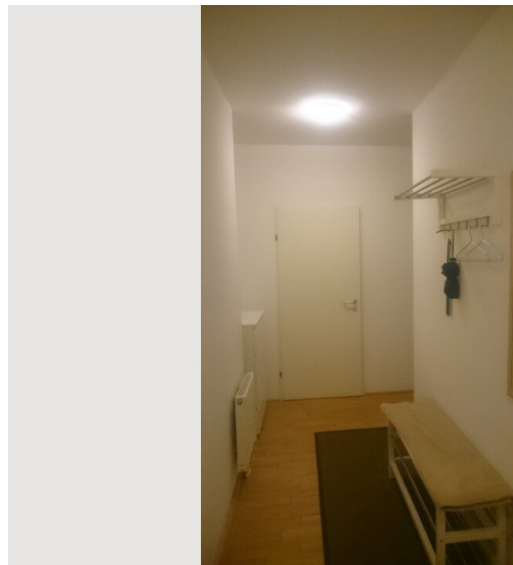
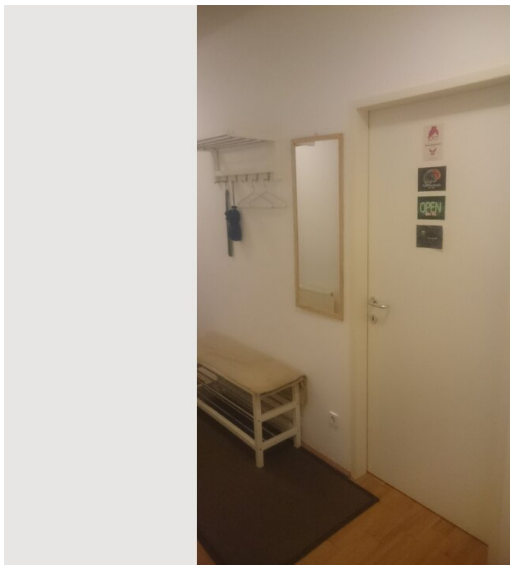
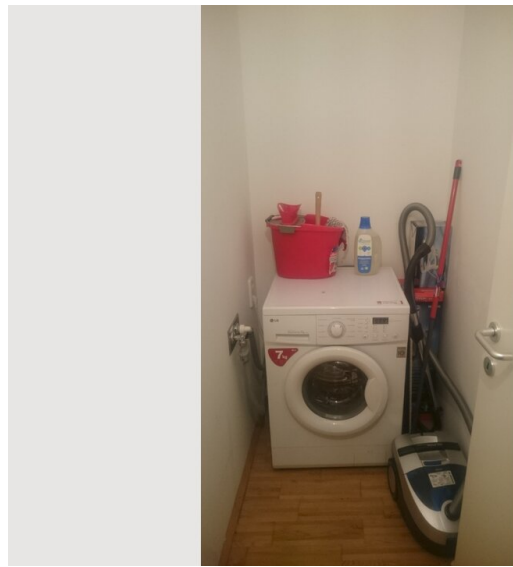
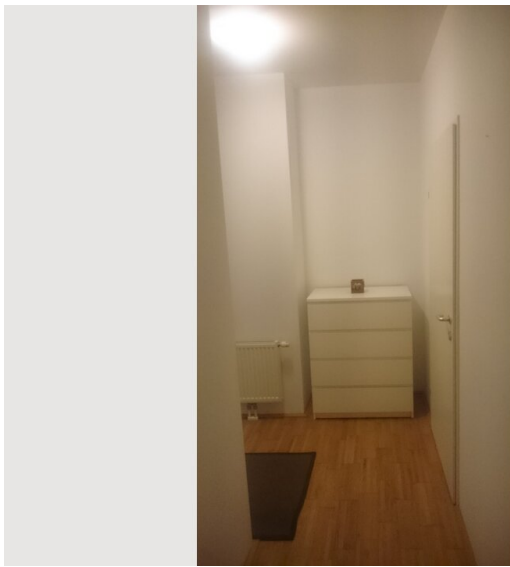
Informationen

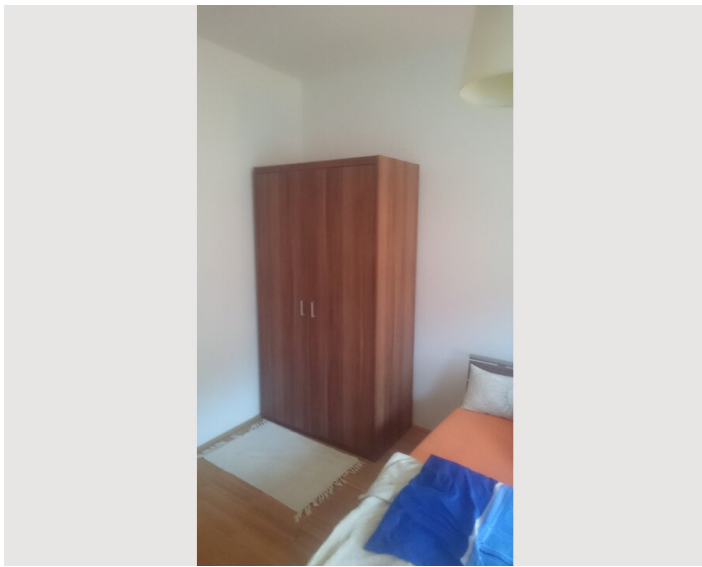
- Haustiere verboten
- Kurzparkzone kostenpflichtig

Bildergalerie









Lage

