



STUDIO APARTMENT, 5142 EGGELBERG

Business Studio Jade Eggelsberg

Objektnummer: HORV1

[Online ansehen und mieten](#)

Zeitraum	16.12.2025 - 16.01.2026
Personenanzahl	2
Gesamtbetrag inkl. Ust.	€ 798,46
Kaution	€ 600,00

Wohnkomfort und Lebensqualität in Eggelsberg Ihr attraktives Zuhause: innovativ – leistbar – lebenswert Die innovative Wohnanlage in bester Wohnlage in Eggelsberg bei Mattighofen (OÖ) bietet 39 hochwertige Wohnungen in zwei Mehrfamilien-Häuser.



Wohnfläche

23m²



Maximalbelegung

2 Personen



Gesamte Unterkunft [?]

1 Privates Badezimmer 1 Wohn-Schlafzimmer



2. Stockwerk

Lift vorhanden



Check-in

08:00 - 17:00 Uhr



Check-out

10:00 - 14:00 Uhr

Schlafmöglichkeiten

Wohnen und Schlafen



1x Doppelbett (1,40 m x 2 m)

Beschreibung zur Unterkunft

Wände und Deko sind in Jade gehalten. Jade steht für Harmonie und Gleichgewicht und soll helfen, Lebenslust, Freude und Aufgeschlossenheit zu steigern. Ihr Studio ist in Tischlerqualität eingerichtet und voll ausgestattet. Die Küche ist mit Backofen, Kochplatten, Spüle, Geschirrspüler und Kühlschrank gut ausgestattet. Geschirr, Küchenutensilien, Besteck, Wasserkocher und eine Espressomaschine sind in guter Qualität vorhanden. Das bequeme Doppelbett ist mit Tagesdecke auch als Couch verwendbar. Der Wohnbereich ist mit Kleiderschrank, Schubladenschrank, Tisch mit Sitzgelegenheit, Stehleuchte und einem Drehsessel attraktiv ausgestattet. Ein leistungsfähiges WLAN-Netz ist ebenso vorhanden wie ein Fernsehgerät und ein WLAN-Lautsprecher. Der Sanitärbereich umfasst ein WC, Dusche mit Duschkabine, Waschbecken, Spiegelschrank, Badvorleger, Dusch- und Handtücher sowie einen Haarföhn. Für die Reinigung sind Waschmaschine, Wäschetrockner, Wäscheständer, Staubsauger, Besen etc. vorhanden.

Ausstattung & Merkmale



Grundausstattung

- Internet/Wlan
- TV
- Gemeinschaftstrockner
- Handtücher
- Privater Parkplatz
- Bügeleisen & Bügelbrett
- Haartrockner
- Musikanlage/Dockingstation
- Gemeinschaftswaschmaschine
- Bettwäsche
- private Toilette
- Staubsauger
- Reinigungsutensilien



Erstversorgung

- Toilettenpapier
- auf Anfrage Kühlschrankfüllung
- Nespressokapseln



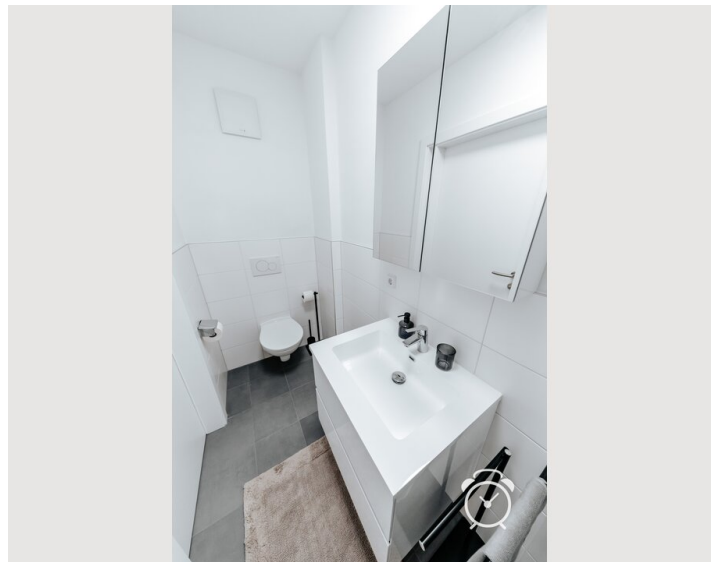
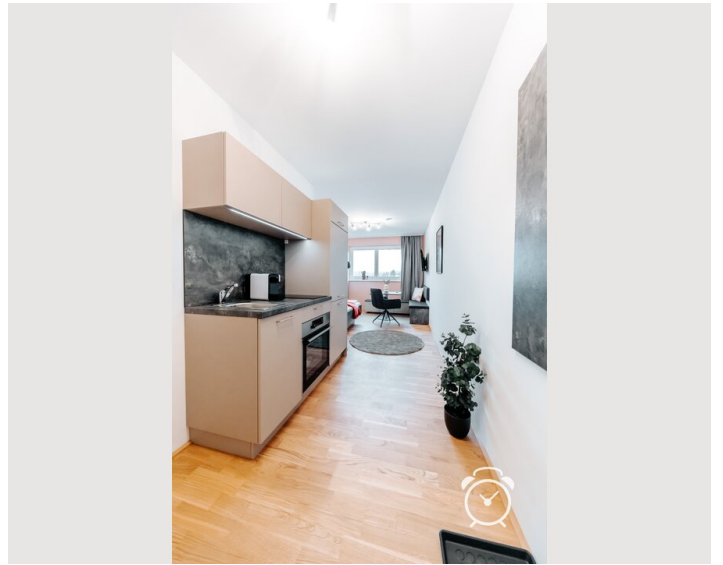
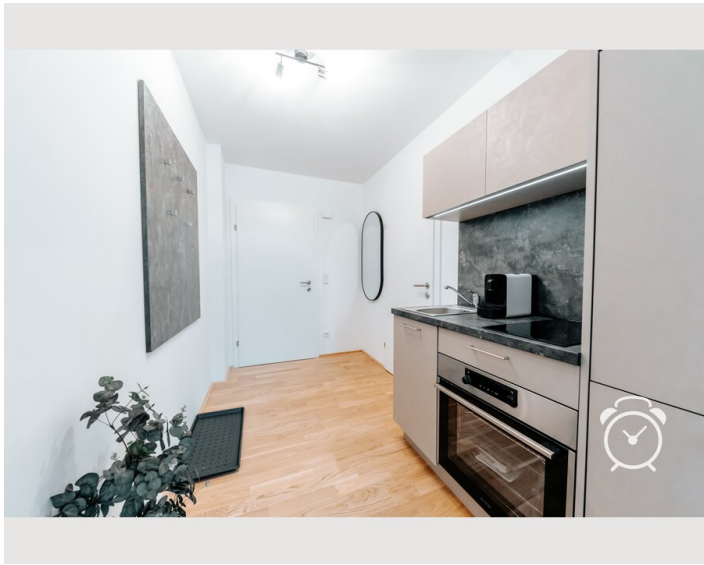
Küche

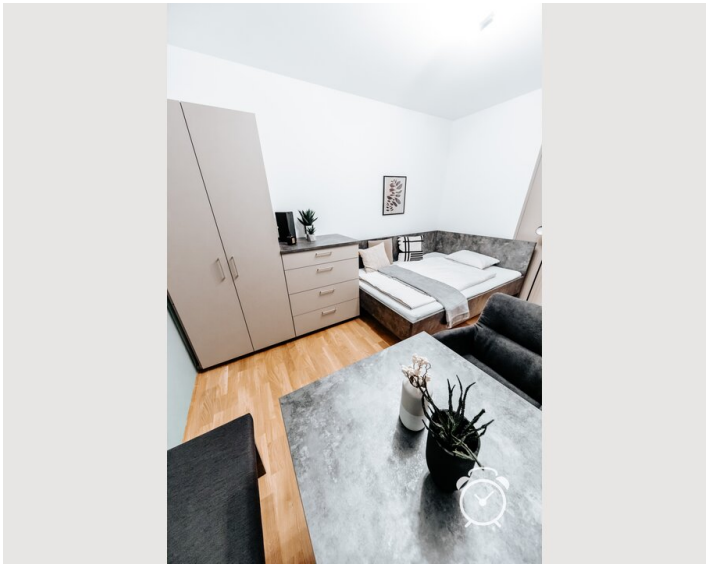
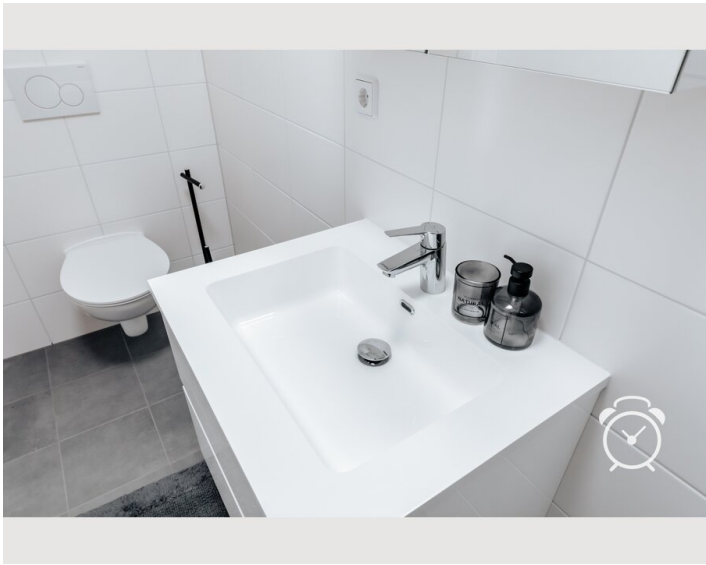
- Eigene Küche
- Gläser/Geschirr
- Geschirrspüler
- Kochutensilien
- Espressomaschine

Informationen


- Für Bauarbeiter geeignet
- Schreibtisch/Arbeitsplatz
- Haustiere auf Anfrage
- Fahrradraum kostenlos
- Rauchen verboten
- Privater Eingang
- Regelmäßige Reinigung kostenpflichtig

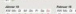
Bildergalerie








www.oövv.at

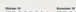








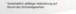

















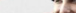

































Oberndorf b. Salzburg

Lamprechtshausen

Eggenberg

Handenberg

Neukirchen-Einknach

Ranshofen

Braunau am Inn

880

17.02.2019 Stern- und Hutteri-Katholiken GmbH Kufstein 32-4010 Grunden 01612/795-2000

S

S

S

S

S

S

S

S

100

100

100

100

100

100

100

100

100

100

100

100

100

100

100

100

100

100

100

100

100

100

100

100

100

100

100

100

100

100

100

100

100

100

100

100

100

100

100

100

100

100

100

100

100

100

100

100

100

100

100

100

100

100

100

100

100

100

100

100

100

100

100

100

100

100

100

100

100

100

100

100

100

100

100

100

100

100

100

100

100

100

100

100

100

100

100

100

100

100

100

100

100

100

100

100

100

100

100

100

100

100

100

100

100

100

100

100

100

100

100

100

100

100

100

100

100

100

100

100

100

100

100

100

100

100

100

100

100

100

100

100

100

100

100

100

100

100

100

100

100

100

100

100

100

100

100

100

100

100

100

100

100

100

100

100

100

100

100

100

100

100

100

100

100

100

100

100

100

100

100

100

100

100

100

100

100

100

100

100

100

100

100

100

100

100

100

100

100

100

100

100

100

100

100

100

100

100

100

100

100

100

100

100

100

100

100

100

100

100

100

100

100

100

100

100

100

100

100

100

100

100

100

100

100

100

100

100

100

100

100

100

100

100

100

100

100

100

100

100

100

100

100

100

100

100

100

100

100

100

100

100

100

100

100

100

100

100

100

100

100

100

100

100

100

100

100

100

100

100

100

100

100

100

100

100

100

100

100

100

100

100

100

100

100

100

100

100

100

100

100

100

100

100

100

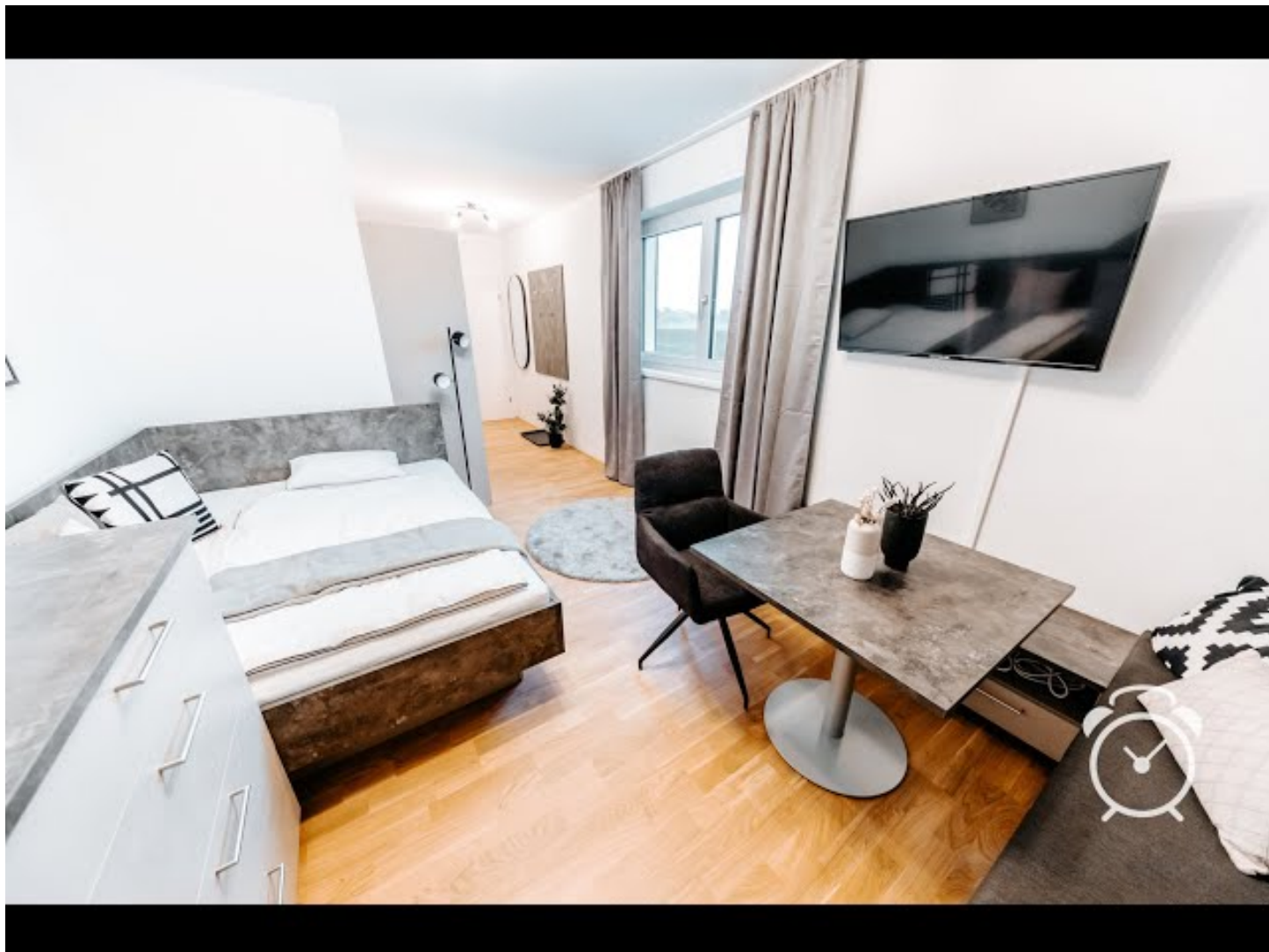
100

100

100


Video

Zum Video



Infrastruktur

 in unmittelbarer Nähe

 Zentrumsnah

 Fußläufig in 5 Minuten

In unmittelbarer Nähe befindet sich ein Hofermarkt und ein Sparmarkt, ebenso eine Brauerei und ein gastronomisches Angebot.

Lage

