



STUDIO APARTMENT, 5142 EGGELSBURG

Business Studio Coral Eggelsberg

Objektnummer: HORB2

[Online ansehen und mieten](#)

Wohnkomfort und Lebensqualität in Eggelsberg Ihr attraktives Zuhause: innovativ – leistungsfähig – lebenswert Die innovative Wohnanlage in bester Wohnlage in Eggelsberg bei Mattighofen (OÖ) bietet 39 hochwertige Wohnungen in zwei Mehrfamilien-Häusern.

Zeitraum	19.12.2025 - 19.01.2026
Personenanzahl	2
Gesamtbetrag inkl. Ust.	€ 798,46
Kaution	€ 600,00



Wohnfläche

23m²



Maximalbelegung

2 Personen



Gesamte Unterkunft [?]

1 Privates Badezimmer 1 Wohn-Schlafzimmer



2. Stockwerk

Lift vorhanden



Check-in

08:00 - 17:00 Uhr



Check-out

10:00 - 14:00 Uhr

Schlafmöglichkeiten

Wohnen und Schlafen



1x Doppelbett (1,40 m x 2 m)

Beschreibung zur Unterkunft

Wände und Deko sind in Coralgehalten. Ihr Studio ist in Tischlerqualität eingerichtet und voll ausgestattet. Die Küche ist mit Backofen, Kochplatten Spüle, Geschirrspüler und Kühlschrank gut ausgestattet. Geschirr, Küchenutensilien, Besteck, Wasserkocher und eine Espressomaschine sind in guter Qualität vorhanden. Das bequeme Doppelbett ist mit Tagesdecke auch als Couch verwendbar. Der Wohnbereich ist mit Kleiderschrank, Schubladenschrank, Tisch mit Sitzgelegenheit, Stehleuchte und einem Drehsessel attraktiv ausgestattet. Ein leistungsfähiges WLAN Neutz ist ebenso vorhanden wie ein Fernsehgerät und eine WLAN Lautsprecher. Der Sanitärbereich umfasst ein WC, Dusche mit Duschkabine, Waschbecken, Spiegelschrank, Badvorleger, Dusch- und Handtücher sowie einen Harrföhn. Für die Reinigung sind Waschmaschine, Wäschetrockner, Wäscheständer, Staubsauger, Besen etc. vorhanden.

Ausstattung & Merkmale



Grundausstattung

- Internet/Wlan
- TV
- Gemeinschaftstrockner
- Handtücher
- Privater Parkplatz
- Bügeleisen & Bügelbrett
- Haartrockner
- Musikanlage/Dockingstation
- Gemeinschaftswaschmaschine
- Bettwäsche
- private Toilette
- Staubsauger
- Reinigungsutensilien



Erstversorgung

- Toilettenpapier
- auf Anfrage Kühlschrankfüllung
- Nespressokapseln



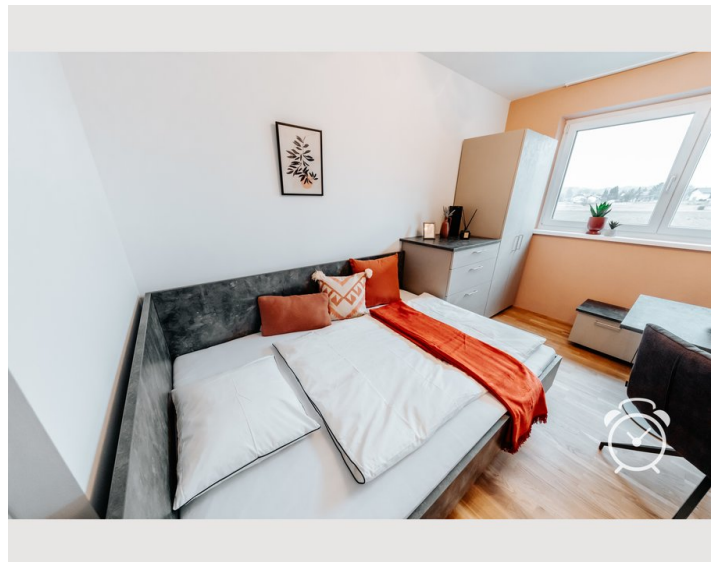
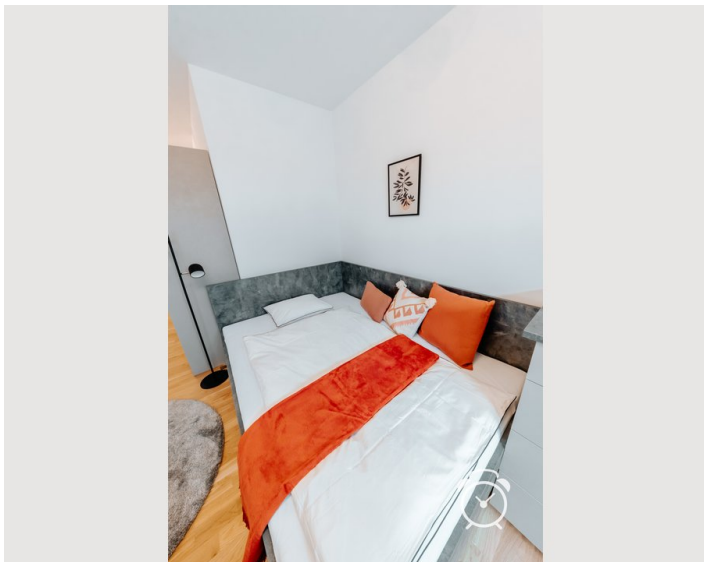
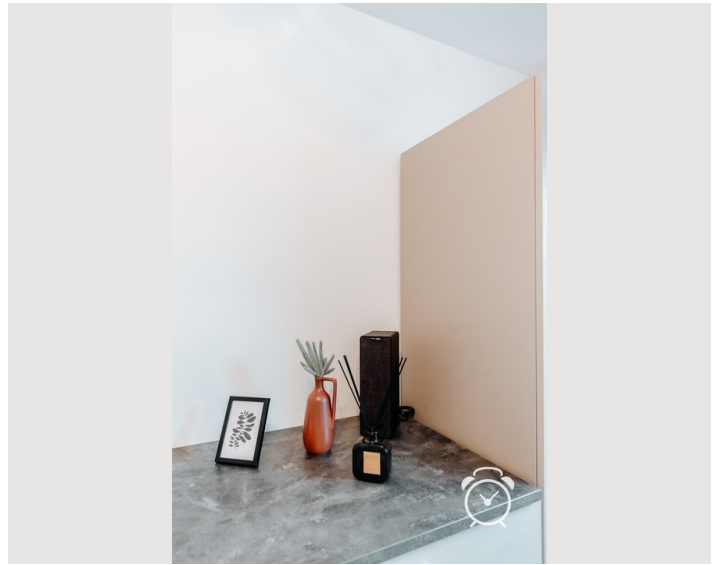
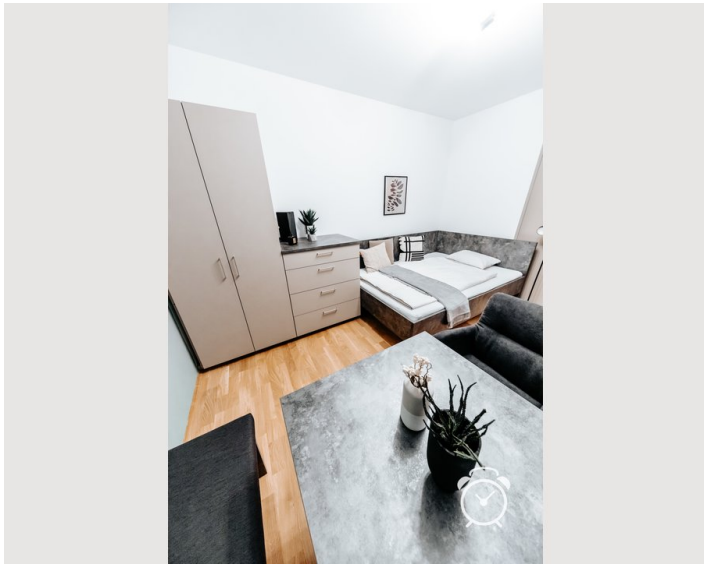
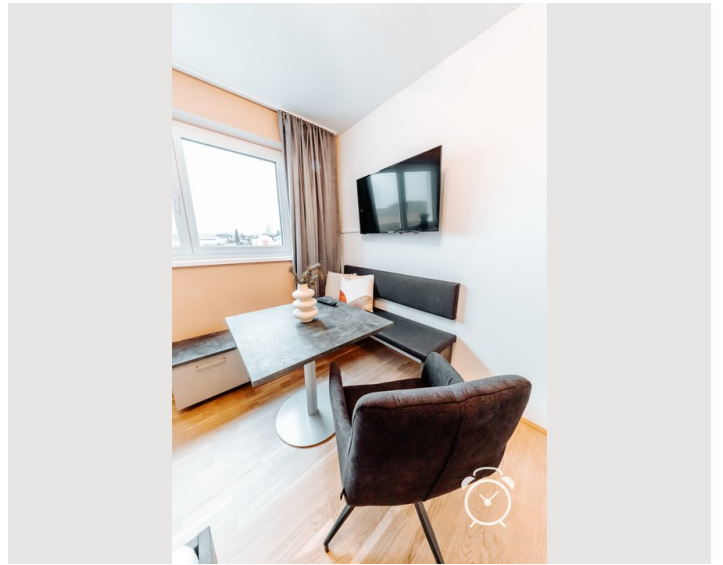
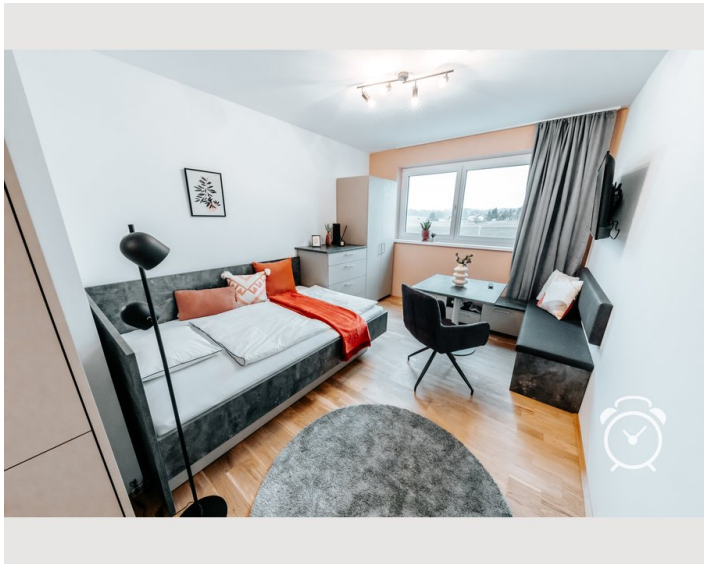
Küche

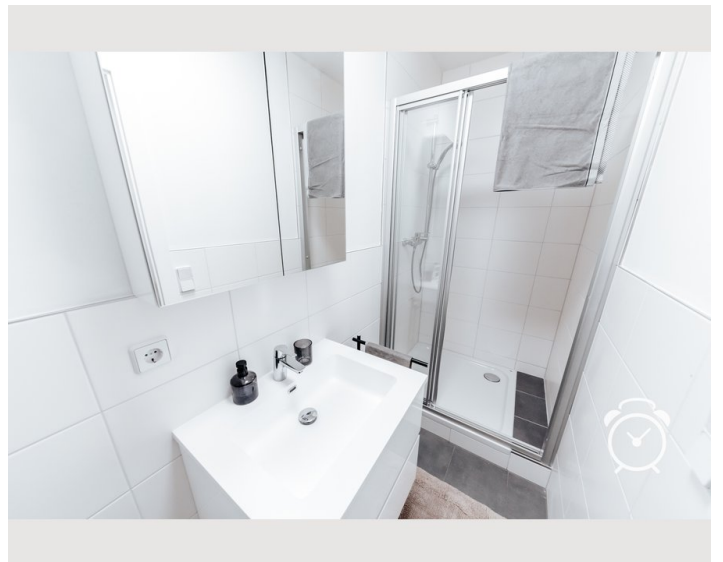
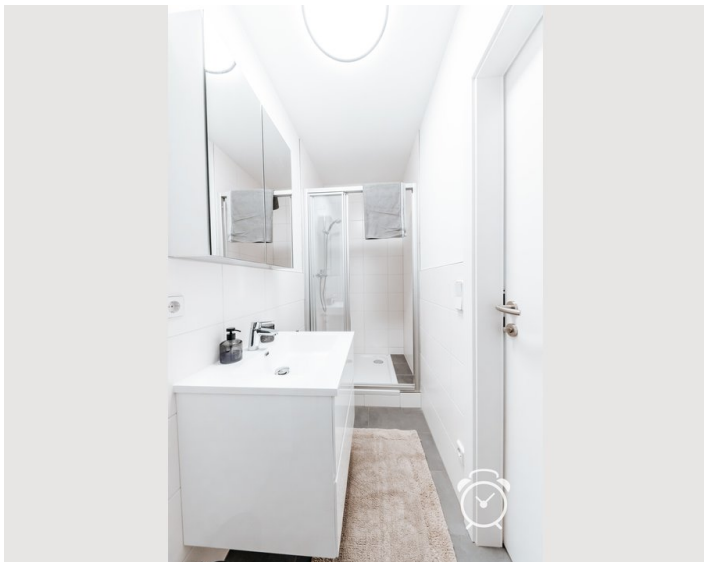
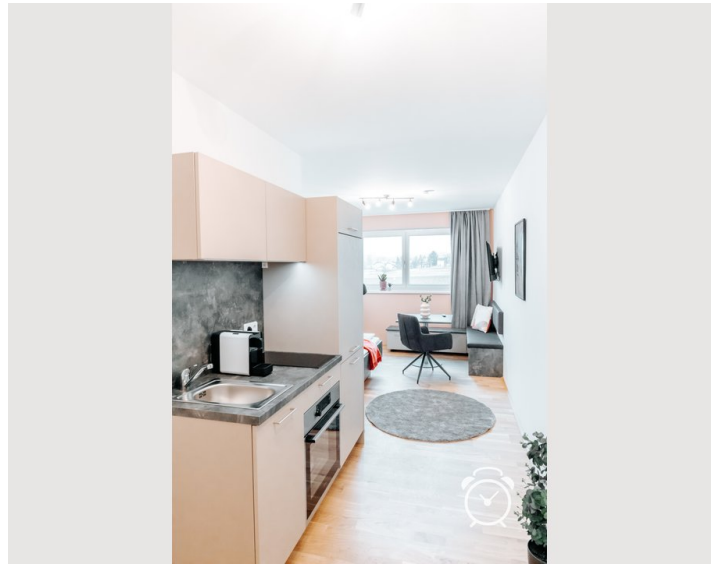
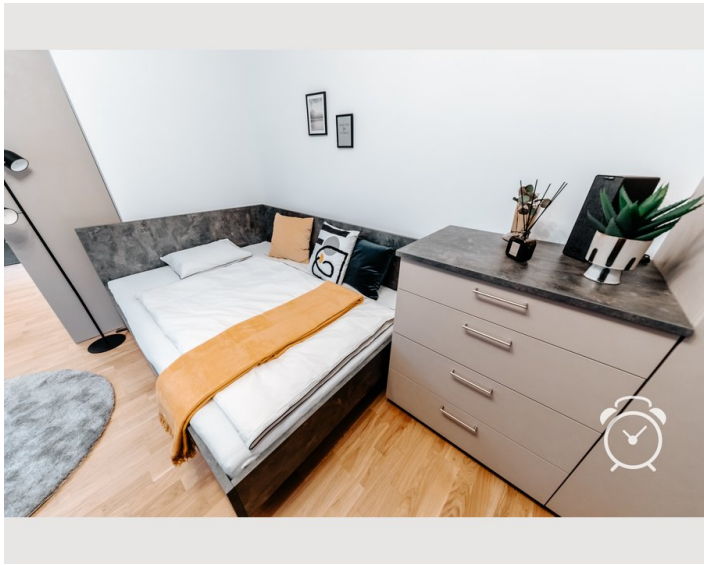
- Eigene Küche
- Gläser/Geschirr
- Geschirrspüler
- Kochutensilien
- Espressomaschine

Informationen

- Für Bauarbeiter geeignet
- Schreibtisch/Arbeitsplatz
- Haustiere auf Anfrage
- Fahrradraum kostenlos
- Rauchen verboten
- Privater Eingang
- Regelmäßige Reinigung kostenpflichtig


Bildergalerie







Infrastruktur

 Nähe

 Nähe

 Nähe

Hofer und Eurospar. Autohändler, Brauerei, kleinere Geschäfte

Lage

