



STUDIO APARTMENT, 8020 GRAZ

Apartment Dachterrasse Graz Lend

Objektnummer: WESV2

Online ansehen und mieten

Zeitraum	09.12.2025 - 09.01.2026
Personenanzahl	2
Gesamtbetrag inkl. Ust.	€ 1.494,07
Kaution	€ 1.200,00



Wohnfläche

40m²



Maximalbelegung

2 Personen



Gesamte Unterkunft

1 Privates Badezimmer 1 getrenntes Schlafzimmer



Erdgeschoss

Schlafmöglichkeiten

Schlafzimmer



1x Doppelbett (1,80 m x 2 m)



1x Sofabett (2 Personen)

Beschreibung zur Unterkunft

Die neu sanierte DG-Wohnung liegt zw. Lendplatz und Volksgarten. Junge Shops mit vielfältigem Angebot sorgen für lebendiges Flair, beim Bauernmarkt kann man Regionales kaufen und den Abend in einem der vielen Gassenlokale gemütlich ausklingen lassen.

Die Wohnung weist 40m² Wohnfläche und 8m² Dachterrasse auf und ist hofseitig ausgerichtet. Sie ist neu saniert und befindet sich im DG eines 1910 errichteten Hauses. Der Aufstieg in den 4.Stock lässt das Herz höher schlagen, wenn man das Ziel erreicht hat, wird man durch einen schönen Rundumblick belohnt. Die Wohnung teilt sich in VR, Badezimmer mit Wanne, AR-Nische, Wohnküche mit Ausgang zur Dachterrasse und Schlafzimmer auf.

Die Küche ist voll ausgestattet, der Esstisch bietet Platz für 4 Personen und es befinden sich ein gemütliches Sofa und ein Sitzsack im Raum. Im Wohnraum befindet sich ein Fernseher (KabelTV), CD-Player mit USB Anschluss ist ebenfalls vorhanden.

Die Dachterrasse ist über eine Schiebetür erreichbar und bietet einen netten Blick auf den Schloßberg mit Uhrturm und die Dächer von Graz.

Ebenfalls vom Wohnraum begehbar ist das Schlafzimmer mit Schlafnische 180x200cm und entsprechendem Stauraum für Kleidung.

Weiters gibt es ein helles Badezimmer mit Wannenbad.

Die Wohnung ist möbliert.

Die öffentliche Verkehrsanbindung ist ausgezeichnet. Der Hauptbahnhof ist fußläufig 10 Minuten entfernt. Die Straßenbahnlinien 1,3,6,7 sowie die Buslinien 58 und 63 erreicht man zu Fuß in 5 Minuten. Über den öffentlichen Verkehr sind alle Universitäten und die Fachhochschule Joanneum beziehungsweise das LKH Graz direkt angebunden. Das Stadtzentrum ist 10 Gehminuten entfernt.

Ausstattung & Merkmale



Grundausstattung

- private Toilette
- Internet/Wlan
- Bettwäsche
- TV
- Handtücher
- Haartrockner



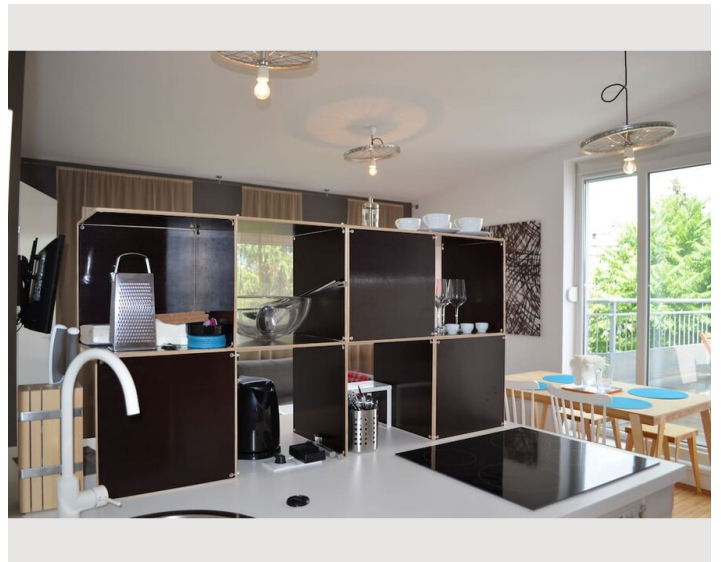
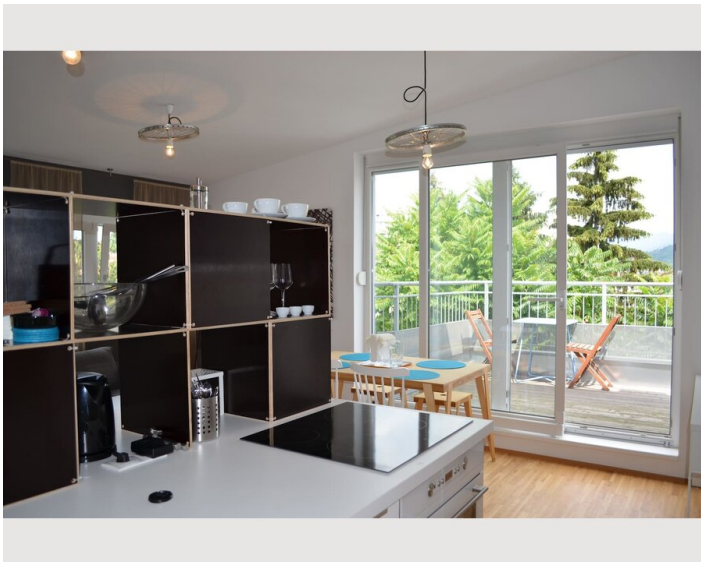
Küche

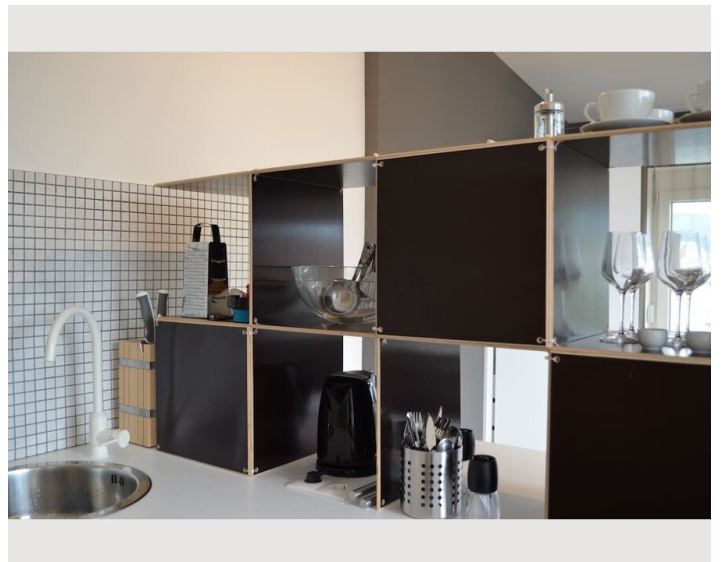
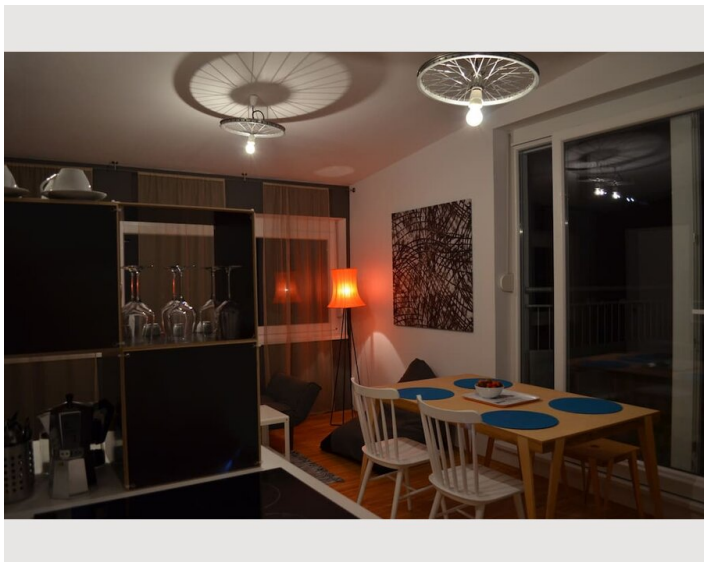
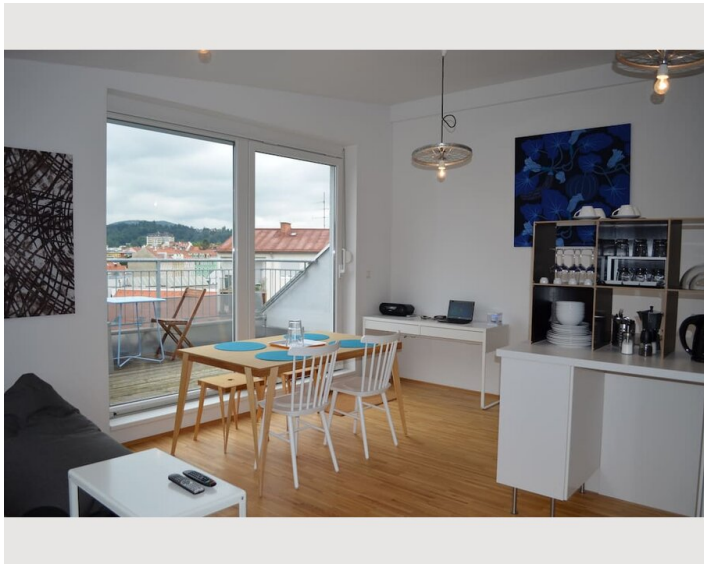
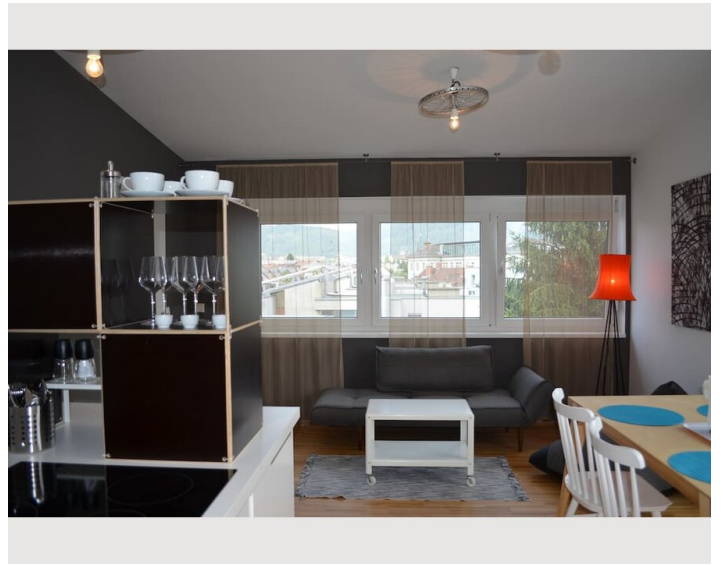
- Eigene Küche
- Mikrowelle
- Gläser/Geschirr
- Geschirrspüler
- Kaffeemaschine

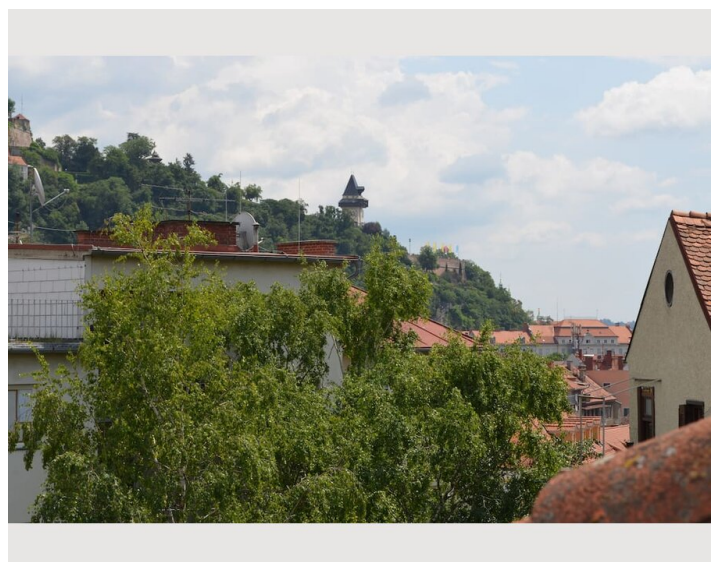
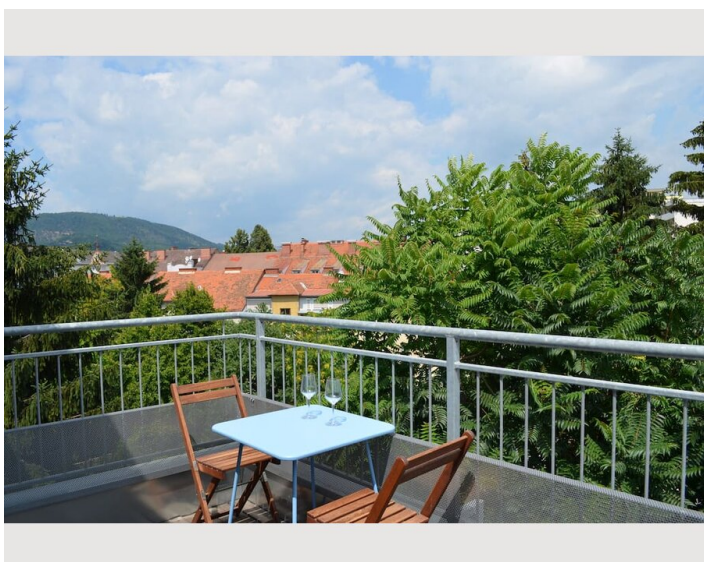
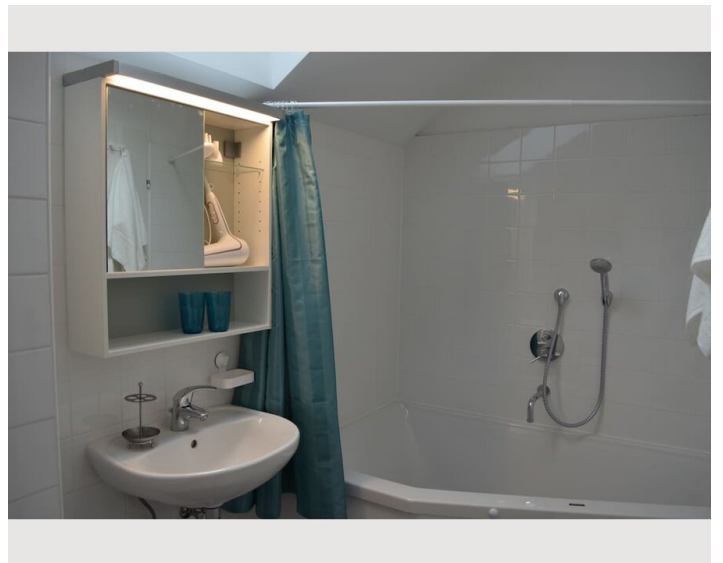
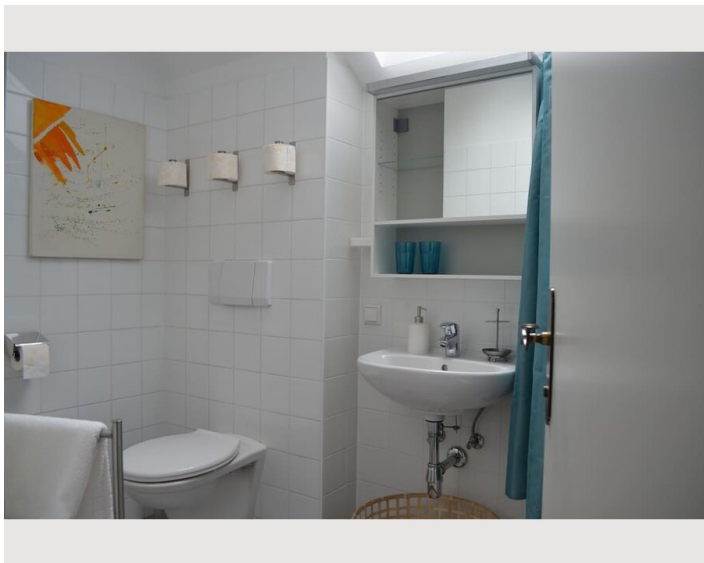
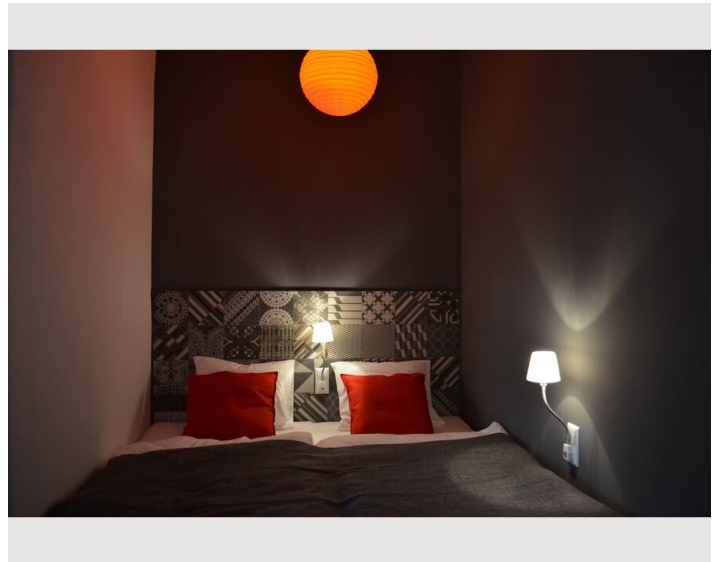
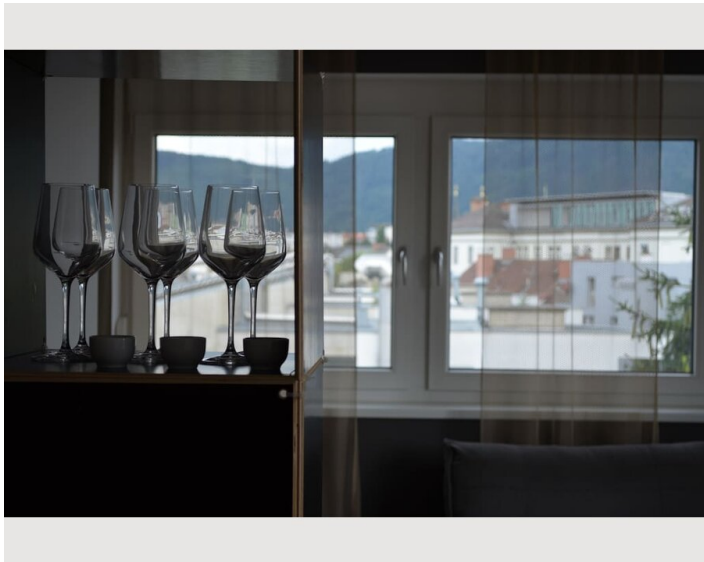
Informationen

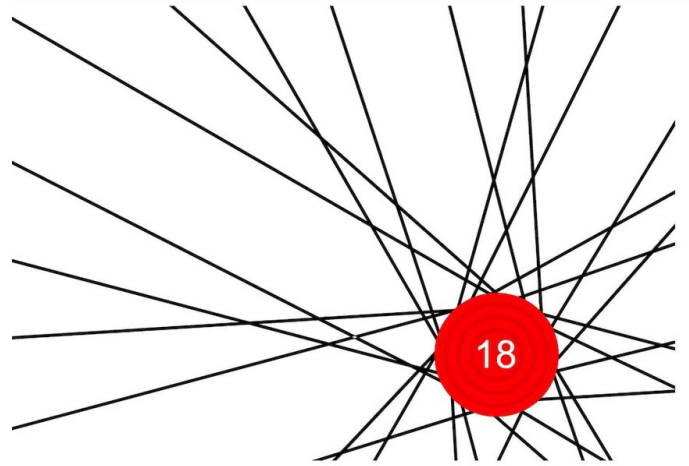
- Rauchen verboten
- Kurzparkzone kostenpflichtig

Bildergalerie









Lage

