



2 ZIMMER WOHNUNG, 1170 WIEN

Vienna East View

Objektnummer: SKYD2

[Online ansehen und mieten](#)

"Vienna East View" ist Panorama-Suite, Business Apartment und Ferienimmobilie in einem, vollständig eingerichtet und serviert - ein High-end Living Flat auf der 10. Etage mit 75 m² Wohnfläche, mit Blick über Innenstadt von Wien.

Zeitraum	03.05. - 03.06.2026
Personenanzahl	2
Gesamtbetrag inkl. Ust.	€ 5.321,95
Kaution	€ 4.100,00



Wohnfläche

75m²



Maximalbelegung

4 Personen



Gesamte Unterkunft [?]

2 Private Badezimmer 1 getrenntes Schlafzimmer 1 Wohn-Schlafzimmer



10. Stockwerk

Lift vorhanden



Check-in

14:00 - 23:00 Uhr



Check-out

06:00 - 11:00 Uhr

Schlafmöglichkeiten

Schlafzimmer



1x Doppelbett (1,60 m x 2 m)

Wohnen & Schlafen



1x Sofabett (2 Personen)

Beschreibung zur Unterkunft

High-end Living auf 75 m²: Topausgestattete Panorama Suite für 2 bis 4 Personen, auf der 10. Etage mit Blick über ganz Wien und für höchste Ansprüche serviciert (wöchentliche Reinigung und Wäscheservice).

- 1 Schlafzimmer mit 1 Arbeitsplatz
- 1 Wohnzimmer plus Ausziehcouch und 1 Arbeitsplatz
- 1 große Loggia mit Freiluftkamin
- Vollausgestattete EWE-Küche mit Siemens-Geräten
- Geschirrspüler, Kaffeemaschine, Wasserkocher, Mixer, Toaster u.a.
- 1 Badezimmer (1 Wanne) mit Wäschetrockner, 1 Waschraum mit WC
- Multimedia-Equipment (Sat, TV, Radio, Wireless Internet)
- Nebenräume für Fahrräder, Sportgeräte u.a.
- Handtücher, Bettwäsche, Bademäntel
- Wöchentliche Reinigung
- Garagenplatz extra
- Lagerräume

In den Preisen sind alle Nebenkosten enthalten. Bei Aufenthalten bis zu 90 Tagen kommen 3,2 % Ortstaxe hinzu.

Ausstattung & Merkmale



Grundausstattung

- Balkon
- Internet/Wlan
- TV
- Privater Trockner
- Handtücher
- Garage
- Staubsauger
- Reinigungsutensilien
- Loggia
- Musikanlage/Dockingstation
- Private Waschmaschine
- Bettwäsche
- private Toilette
- Klimaanlage
- Bügeleisen & Bügelbrett
- Haartrockner



Erstversorgung

- Toilettenpapier
- Seife
- Shampoo
- auf Anfrage Kühlschranksfüllung



Küche

- Eigene Küche
- Espressomaschine
- Geschirrspüler
- Dampfgarer
- Gläser/Geschirr
- Filterkaffee
- Mikrowelle

Informationen

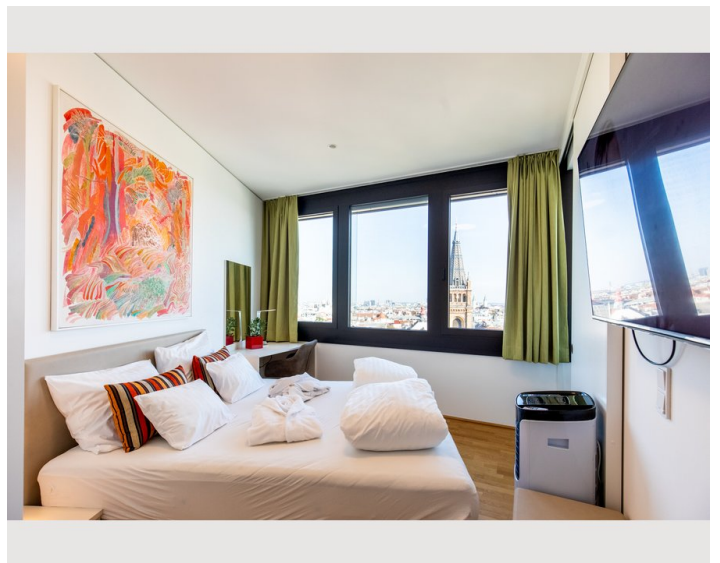
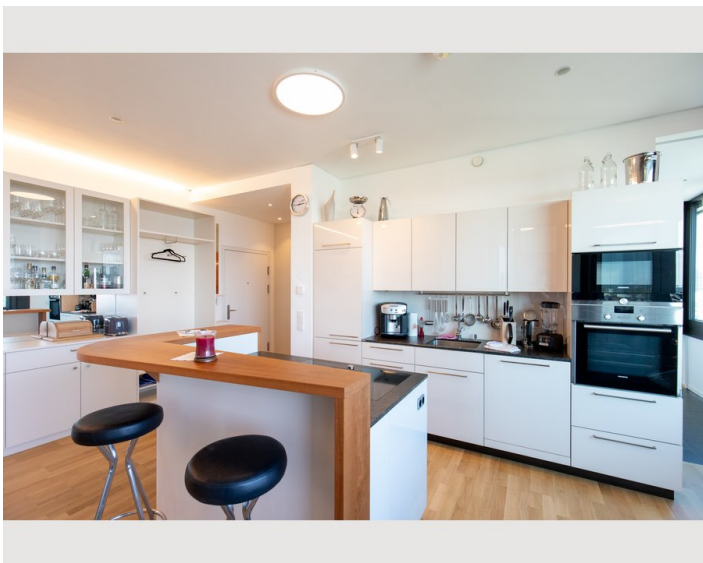
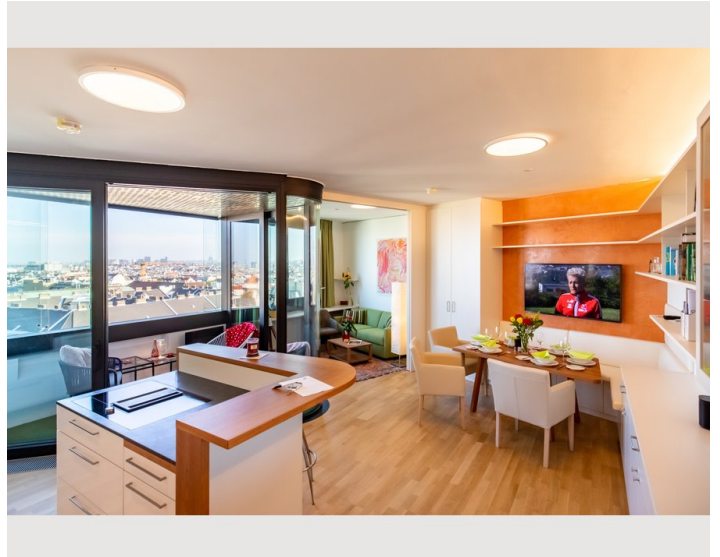
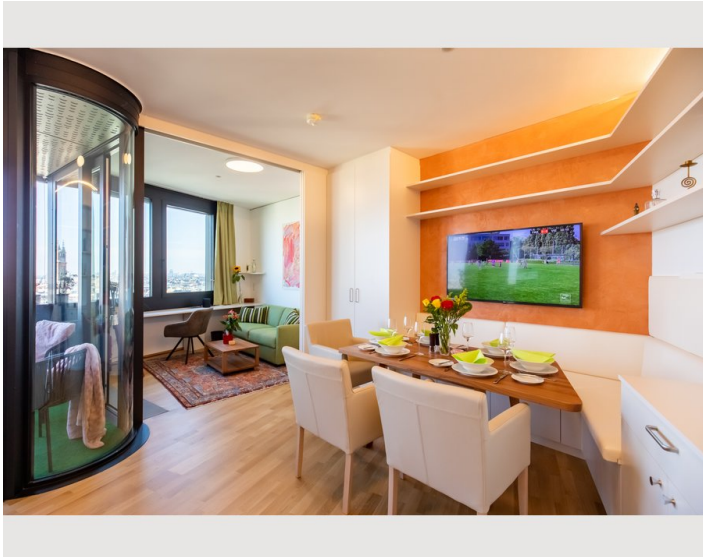
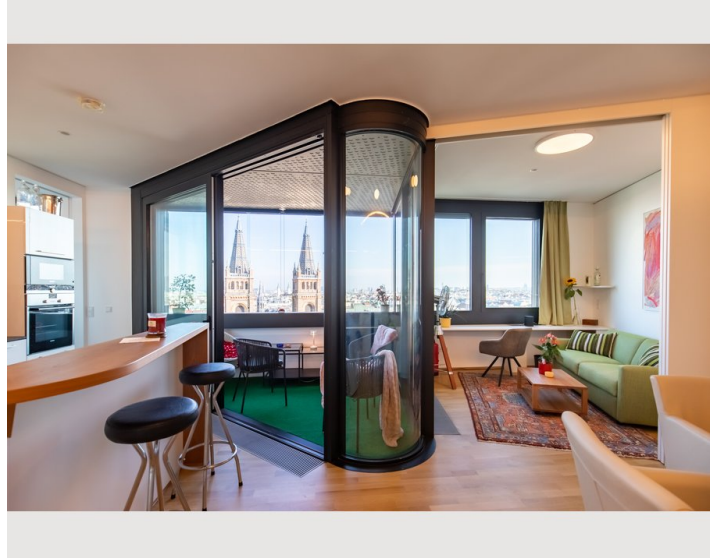
- Für Kinder geeignet
- Privater Eingang
- Regelmäßige Reinigung kostenpflichtig
- Schreibtisch/Arbeitsplatz
- Haustiere auf Anfrage
- Fahrradraum kostenlos

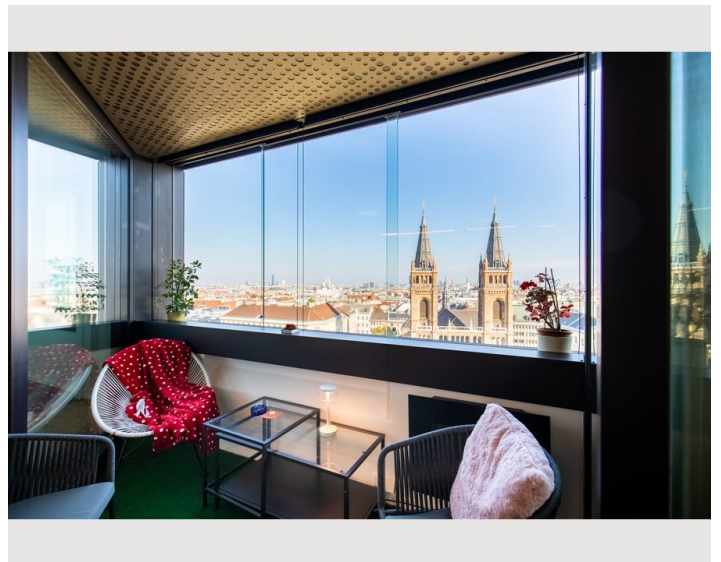
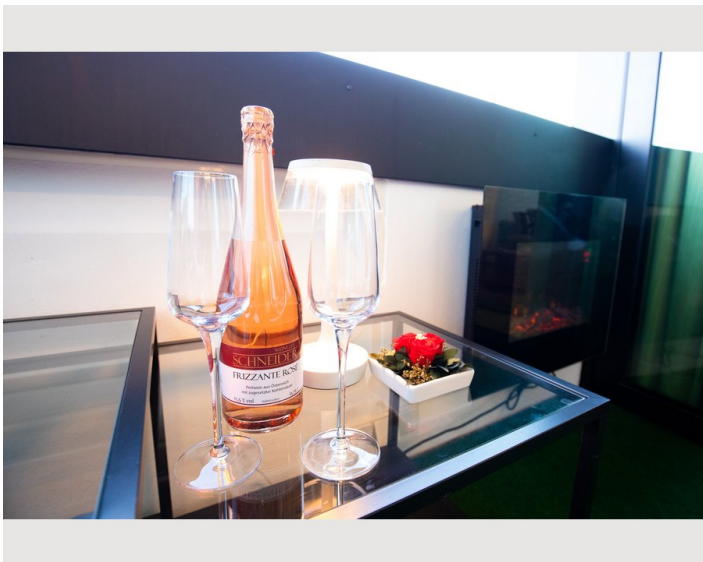
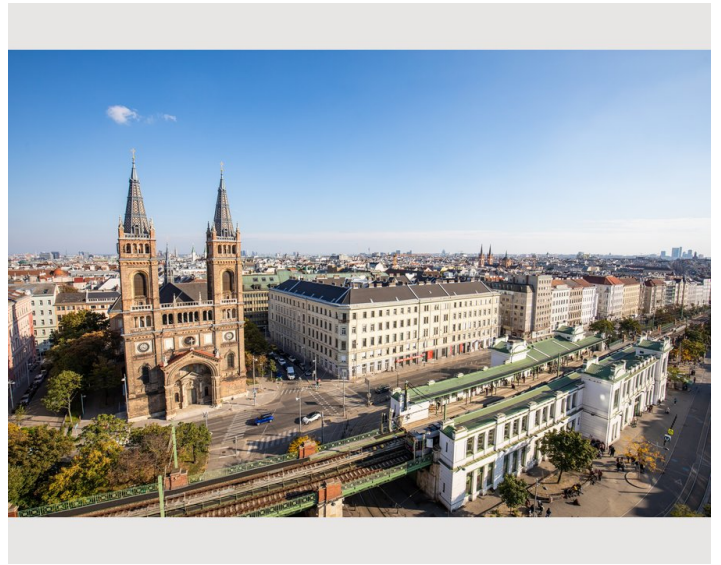
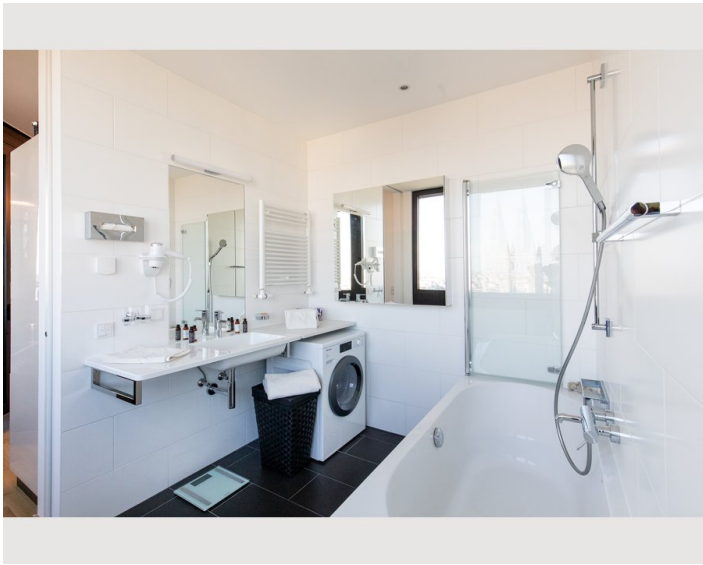
Zusatzleistungen

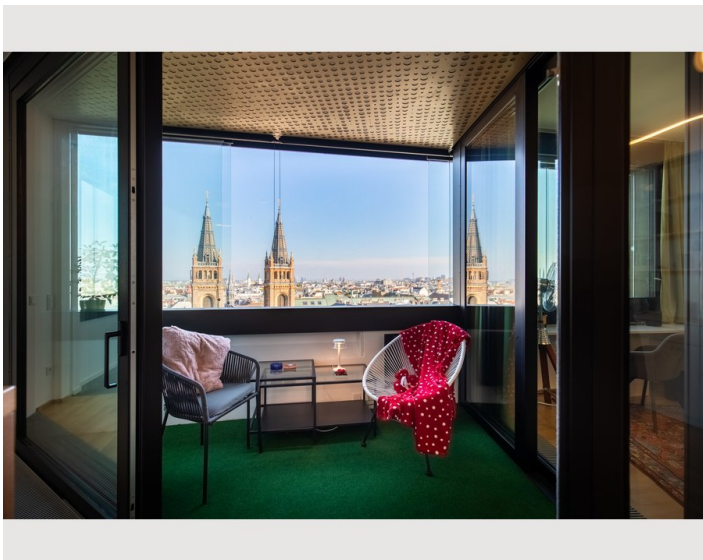
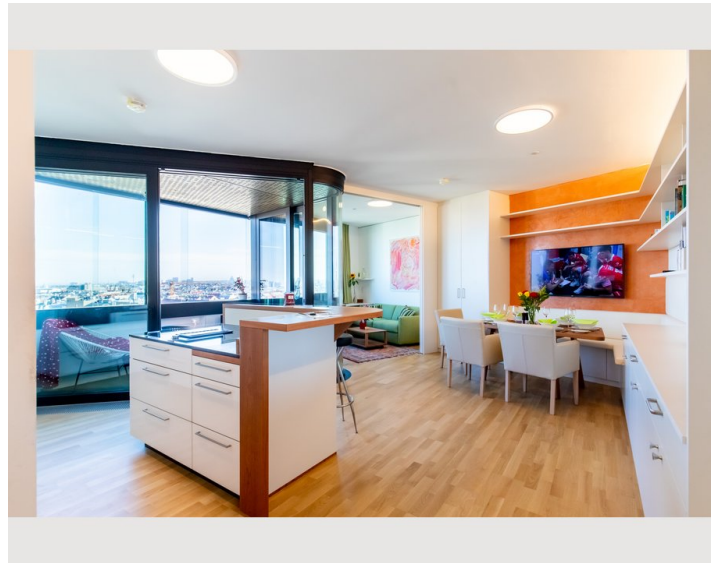
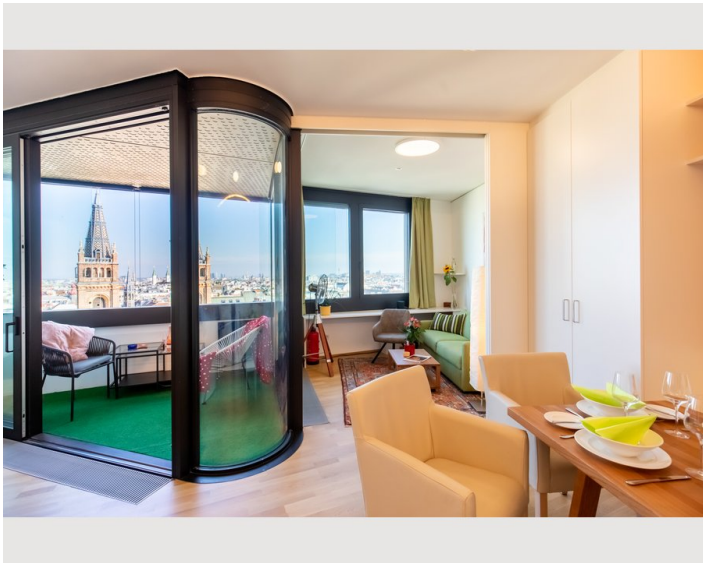
- Wöchentliche Reinigung und Wäschewechsel
(€ 400,00)

Alle Preisangaben Brutto pro Monat - Abrechnung erfolgt direkt mit dem Vermieter.

Bildergalerie







Video

Zum Video



Infrastruktur



Brunnenmarkt und Szeneviertel Yppenplatz



U-Bahnstation Josefstädter Straße

Von hier aus haben Sie die beste Aussicht über die gesamte Stadt, und in Sichtweite alle wichtigen Sehenswürdigkeiten – die Votivkirche, die Hofburg, das Arsenal, der Stephansplatz, die UNO-City – über einhundert markante Punkte, Kirchtürme, Paläste und Schösser zum Greifen nahe.

Zu Ihren Füßen liegt das neue Szeneviertel rund um den Wiener Brunnenmarkt und den Yppenplatz, die ehemalige Vorstadt Ottaking (1160) und Hernals (1170) und die altherwürdige Josefstadt (1080) – mit vielfältigsten Angeboten, Theater, Galerien, Café, Restaurants, Supermarkt und Shopping vor der Haustür.

Durch die direkte Anbindung an das U-Bahnnetz (U6 Josefstädter Straße) und an wichtige Wiener Straßenbahnlinien (Linien 2, 5 und 33) bietet dieser Standort enorme Citynähe (10 Minuten zum Stephansplatz) und leichte Erreichbarkeit von Naherholungsflächen in den Weinbergen und an der Donau.

Die Lage an der U-Bahn und die gute Anbindung an das Radwegenetz der Stadt qualifiziert den Standort ideal zur Erkundung der Stadt, für Kultur- und Geschäftsreisende ebenso wie für längere Studien- oder Businessaufenthalte.

Lage

