



3 ZIMMER WOHNUNG, 2680 SEMMERING

Wohnung im Südbahnhof/Semmering

Objektnummer: GHEZ2

[Online ansehen und mieten](#)

Zeitraum	06.04. - 06.05.2026
Personenanzahl	2
Gesamtbetrag inkl. Ust.	€ 1.260,29
Kaution	€ 1.000,00



Wohnfläche

70m²



Maximalbelegung

5 Personen



Gesamte Unterkunft [?]

2 Private Badezimmer 2 getrennte Schlafzimmer



2. Stockwerk



Check-in

14:00 - 20:00 Uhr



Check-out

09:00 - 12:00 Uhr

Schlafmöglichkeiten

Schlafzimmer 1



1x Doppelbett (1,80 m x 2 m)

Schlafzimmer 2



1x Doppelbett (1,60 m x 2 m)



1x Sofabett (1 Person)

Beschreibung zur Unterkunft

Wohnung am im Südbahnhotel am Semmering!!!!

Das heimelige Apartment befindet sich direkt im Südbahnhotel, einem wunderschön erhaltenen Jugendstilaltbau.

Die Wohnung ca.70m², besteht aus einem Vorzimmer, einer geräumigen Wohnküche und 2 weiteren großen Zimmern. Weiters gibt es 2 Wc und 2 Badezimmer!

Der Blick aus dem Fenster lässt keine Wünsche offen.

Auf der einen Seite Rax und Schneeberg auf der anderen Seite reicht die Sicht bei klarem Wetter bis Neunkirchen!!

In allen Räumen befinden sich Parkettböden welche ein Gefühl der Gemütlichkeit und Ruhe inmitten Wald und Sauerstoff-Oase vermitteln!

Nicht nur dass dieser Luftkurort für sein spezielles Klima berühmt ist sondern auch alle Sportbegeisterte kommen hier voll auf ihre Rechnung!

Für alle Wintersportler:

Langlaufloipe befindet sich hinter dem Haus

Nur 5 Fahrminuten zum Zauberberg/Hirschenkogel!

Ca. 15 min bis Skiregion Stuhleck!

Ausstattung & Merkmale



Grundausrüstung

- Garten
- Waschmaschine
- Handtücher
- Privater Parkplatz
- TV
- Bettwäsche
- private Toilette



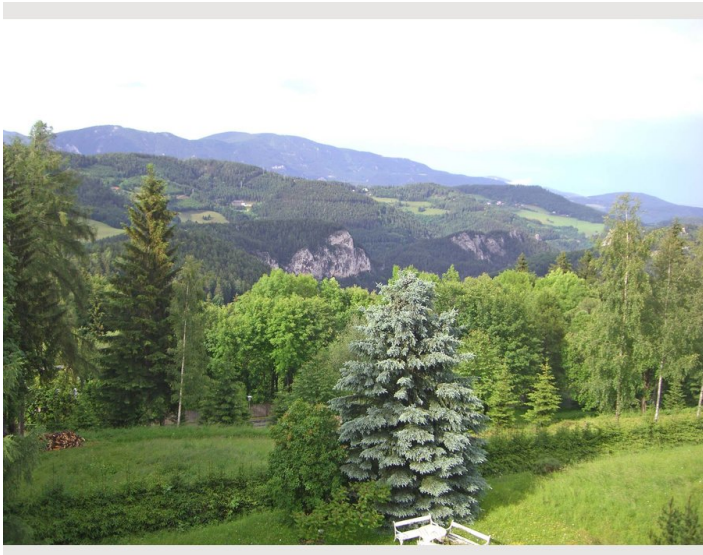
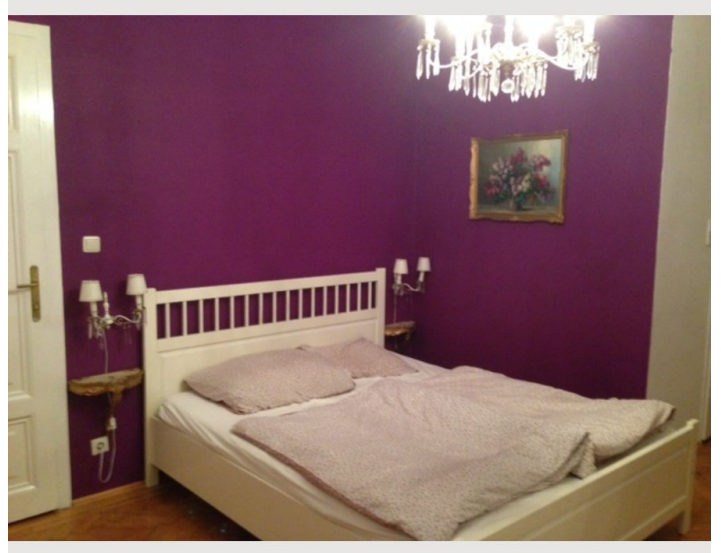
Küche

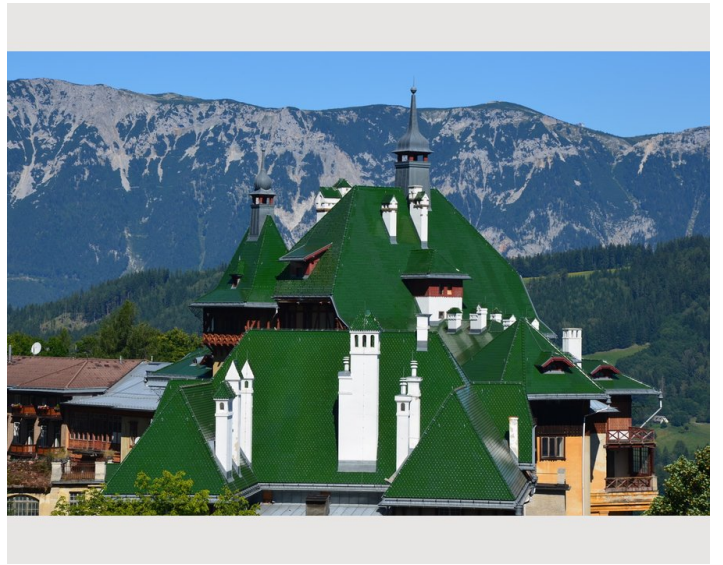
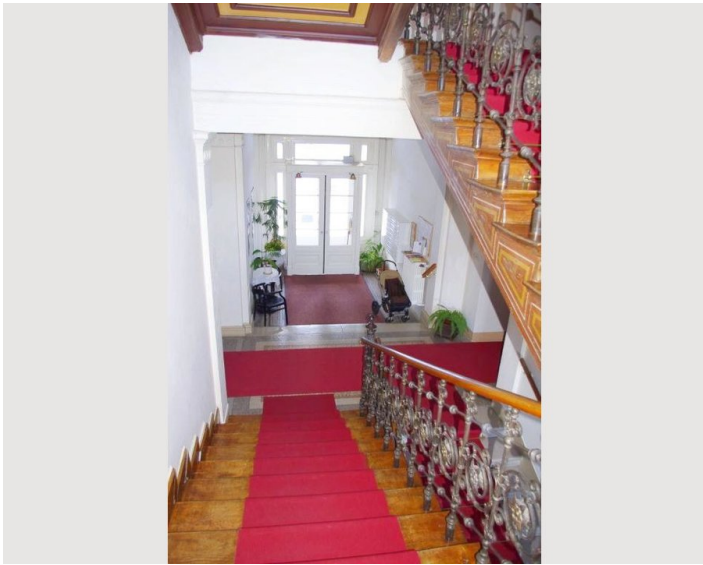
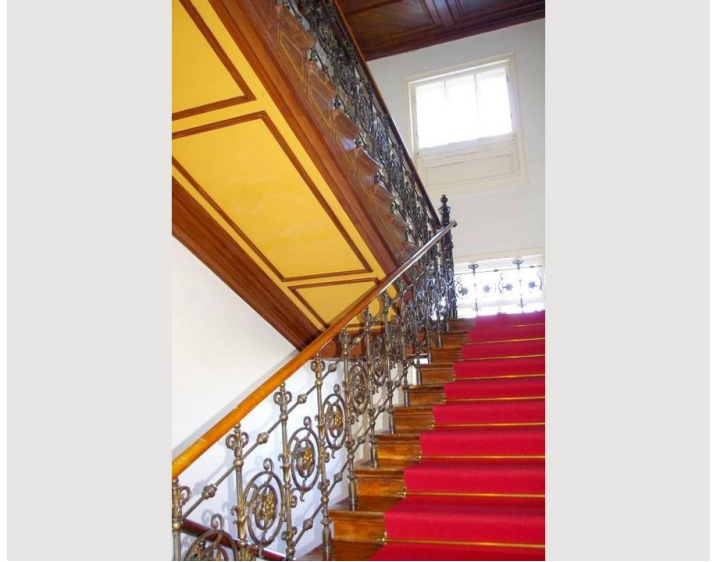
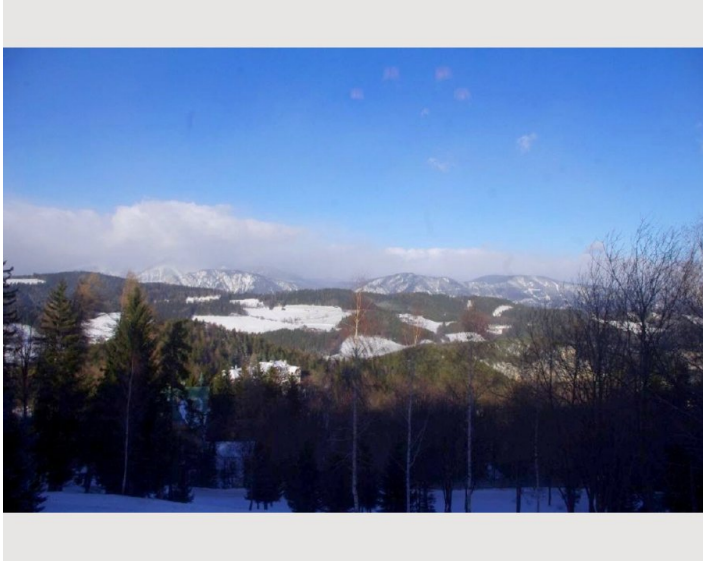
- Eigene Küche
- Gläser/Geschirr
- Mikrowelle
- Kitchenette
- Kaffeemaschine

Informationen

- Rauchen verboten
- Haustiere verboten

Bildergalerie





Lage

