



3 ZIMMER WOHNUNG, 1100 WIEN




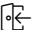



Leo Bei

Objektnummer: STYQ57

[Online ansehen und mieten](#)

Das Haus befindet sich vis-à-vis vom Park und der Antonskirche. Von Ihren Fenster aus blicken Sie ins Grüne und ist mit öffentlichen Verkehrsmitteln sehr gut erreichbar. Mit der U1 gelangen Sie direkt in die UNO city und das Moderne Wien.

Zeitraum	21.12.2025 - 21.01.2026
Personenanzahl	2
Gesamtbetrag inkl. Ust.	€ 3.811,92
Kaution	€ 2.800,00

 Wohnfläche 82m²	 2. Stockwerk
 Maximalbelegung 6 Personen	 Check-in 08:00 - 22:00 Uhr
 Gesamte Unterkunft  1 Privates Badezimmer 1 getrenntes Schlafzimmer 2 gemeinsame Schlafzimmer	 Check-out 08:00 - 22:00 Uhr

Schlafmöglichkeiten

Schlafzimmer



1x Doppelbett (1,80 m x 2 m)

Wohnen und Schlafen 1



1x Sofabett (2 Personen)

Wohnen und Schlafen 2



1x Sofabett (2 Personen)

Beschreibung zur Unterkunft

Das Apartment LEO BEI befindet sich in Wien 10., Antonsplatz (2. Stock ohne Lift) und ist mit öffentlichen Verkehrsmitteln sehr gut erreichbar. Die Innenstadt ist nur 10 Minuten entfernt.

Das moderne und vollmöblierte Apartment mit einer Größe von 80m², verfügt über zwei geräumige Wohnschlafzimmer, ein Schlafzimmer, eine voll ausgestattete Küche, einen Vorraum, ein Bad (Dusche, Waschmaschine und Sauna) und ein WC. Alle Zimmer sind getrennt von einander begehbar. Das Apartment eignet sich daher auch bestens für eine Wohngemeinschaft oder als Mitarbeiterwohnung. Durch die im Apartment befindliche Sauna werden besondere Wohnwünsche erfüllt.

Das Apartment bietet aufgrund der Kostümentwürfe aus der Werkstätte der Bundestheater eine einzigartige Atmosphäre.

Die Preise gelten bei Belegung bis zu 2 Personen, der Mindestaufenthalt ist 1 Monat.

Ausstattung & Merkmale



Grundausstattung

- Internet/Wlan
- Private Waschmaschine
- Handtücher
- Staubsauger
- Haartrockner
- TV
- Bettwäsche
- private Toilette
- Bügeleisen & Bügelbrett



Wellness

- Sauna



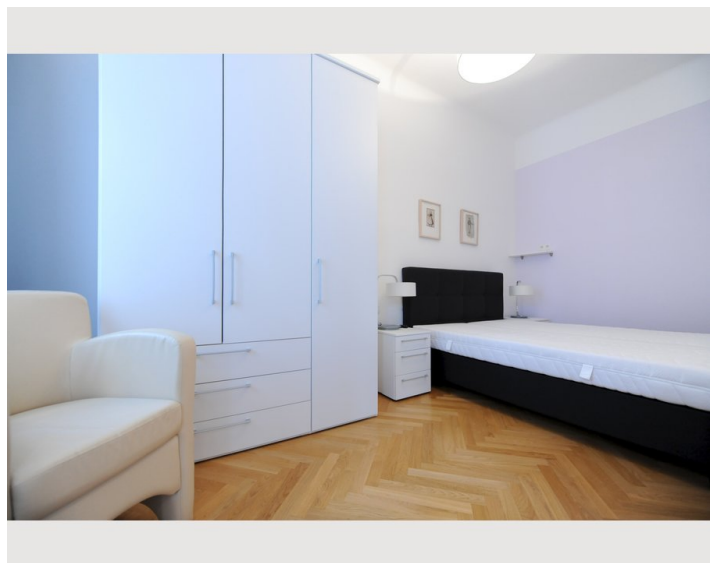
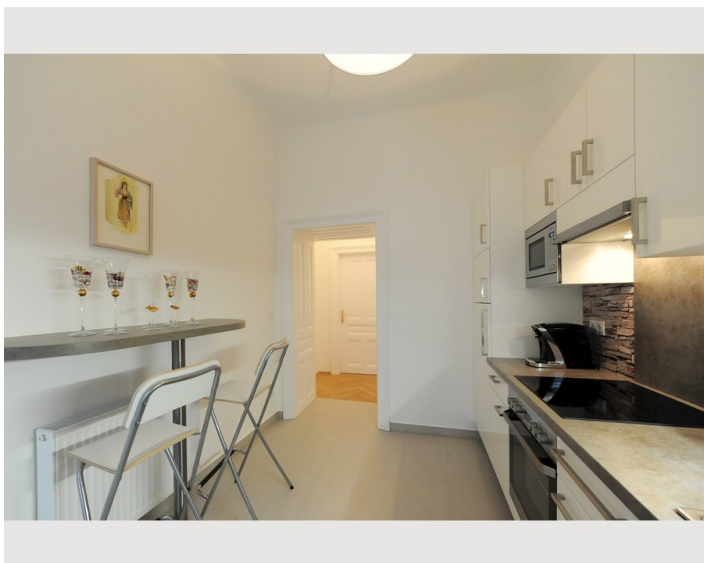
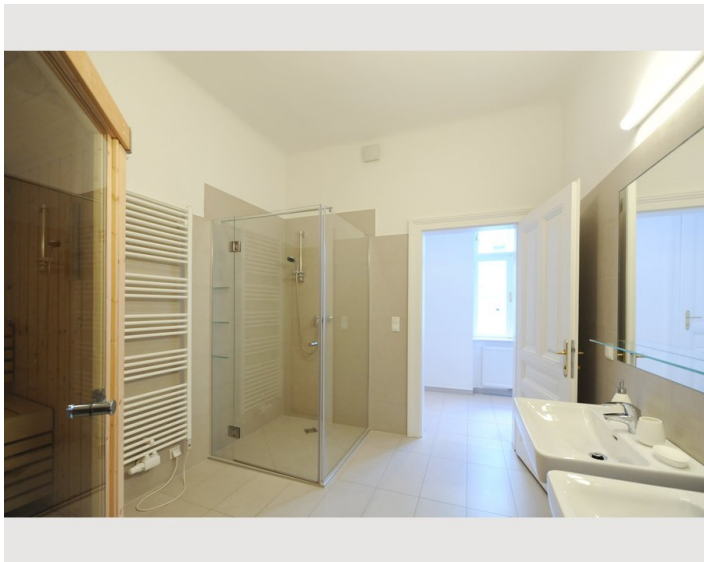
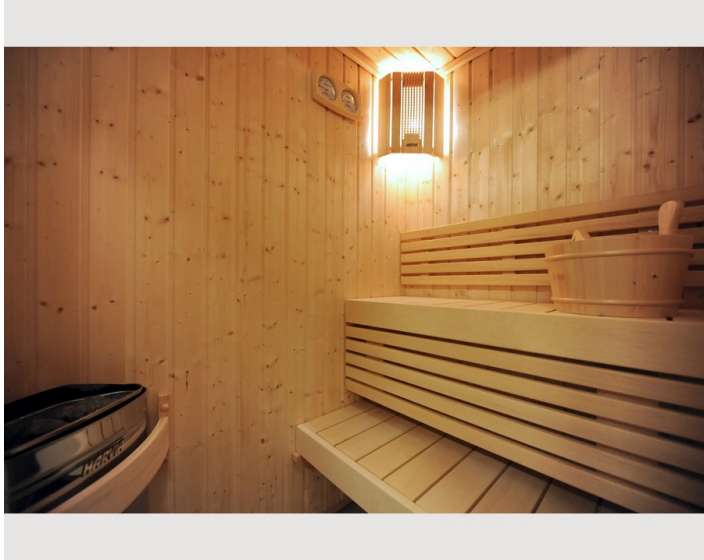
Küche

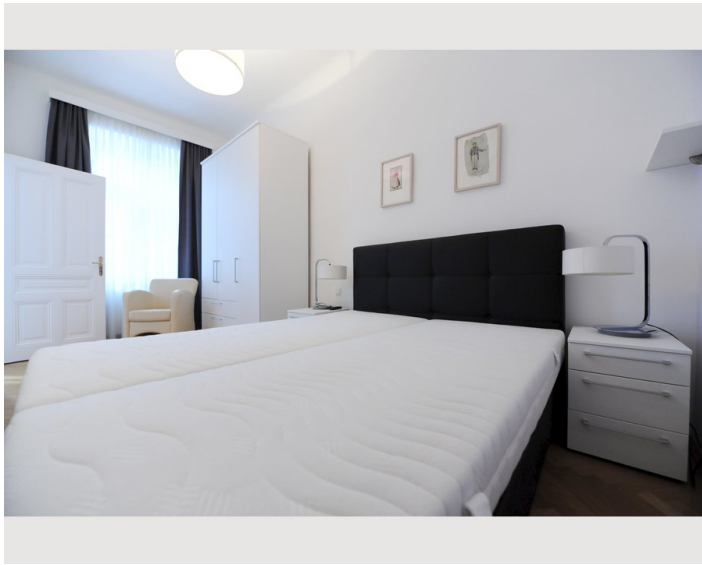
- Eigene Küche
- Gläser/Geschirr
- Geschirrspüler
- Kochutensilien
- Kaffeemaschine
- Mikrowelle

Informationen


- Rauchen verboten
- Schreibtisch/Arbeitsplatz
- Regelmäßige Reinigung kostenpflichtig
- Kurzparkzone kostenpflichtig
- Haustiere verboten
- Fahrradraum kostenlos


Bildergalerie








Infrastruktur

 66A, 77A, 7A, VAL 1, 65A

 Meidling, Hauptbahnhof, Wien Mitte (City Airport Train)

 U-Bahn U1 direkt (UNO City, Innenstadt)

 Via Hauptbahnhof, Wien Mitte (City Airport Train)

 Markt, Supermarkt, Restaurants, Eissalon, Apotheke

Supermarkt, Markt, Eissalon, Restaurants, Apotheke in unmittelbare Nähe. Neue Radwege führen Sie bis in die Innere Stadt oder zum Kurpark Oberlaa.

U-Bahn, Bus, Bahn gleich erreichbar.

Garage: Flora Garage in der Hetzgasse 4-6

Lage

