



Zentral gelegene Wohnung Nähe AKH, komplett möbliert

Objektnummer: KYRY2

[Online ansehen und mieten](#)

Zeitraum	21.12.2025 - 21.01.2026
Personenanzahl	2
Gesamtbetrag inkl. Ust.	€ 2.259,10
Kaution	€ 1.700,00



Wohnfläche

86m²



Maximalbelegung

4 Personen



Gesamte Unterkunft [?]

1 Privates Badezimmer 1 getrenntes Schlafzimmer



2. Stockwerk

Lift vorhanden



Check-in

15:00 - 22:00 Uhr



Check-out

07:00 - 13:00 Uhr

Schlafmöglichkeiten

Schlafzimmer



1x Doppelbett (1,80 m x 2 m)



1x Sofabett (2 Personen)

Beschreibung zur Unterkunft

Die Wohnung liegt im 2 Stock (mit Mezzanin) eines schönen, gepflegten Altbaus und ist sehr ruhig. Sie wurde 2018 total renoviert unter Beibehaltung der alten Struktur (zB große Zimmer). Sie ist im klassischen Stil ausgestattet mit modernem Touch. Sie ist repräsentativ.

Vom großen Vorzimmer (15,6 m²) betritt man alle Räume: die Küche mit Sitzecke (12,5m²), das Schlafzimmer (24m²), das Wohnzimmer (27m²), WC [1,25m²) und das Badezimmer (5,5m²). Das Boxspringbett (2mx2m) wurde extra angefertigt. Das Vorzimmer und das Schlafzimmer haben großzügige Einbaukästen, die Küche ist eine Einbauküche. Das Wohnzimmer ist mit einem schönen ausziehbaren Sofa ausgestattet.

Internet und Television ist vorhanden.

Das Badezimmer verfügt neben dem Waschtisch über eine Badewanne mit Dusche. Das WC ist separat.

In der Umgebung findet man alles, was man für den täglichen Bedarf benötigt und sehr gute Restaurants und Kaffeehäuser. Straßenbahnlinien (41, 42, 40, 38, 37, 5) und Bus führen in das Zentrum. Die U6 ist 3 Minuten entfernt.

Aufgrund der Bewohnerstruktur ist eine längerfristige Miete bevorzugt.

Ausstattung & Merkmale



Grundausstattung

- Internet/Wlan
- Private Waschmaschine
- Handtücher
- Staubsauger
- Reinigungsutensilien
- TV
- Bettwäsche
- private Toilette
- Bügeleisen & Bügelbrett
- Haartrockner



Erstversorgung

- Toilettenpapier



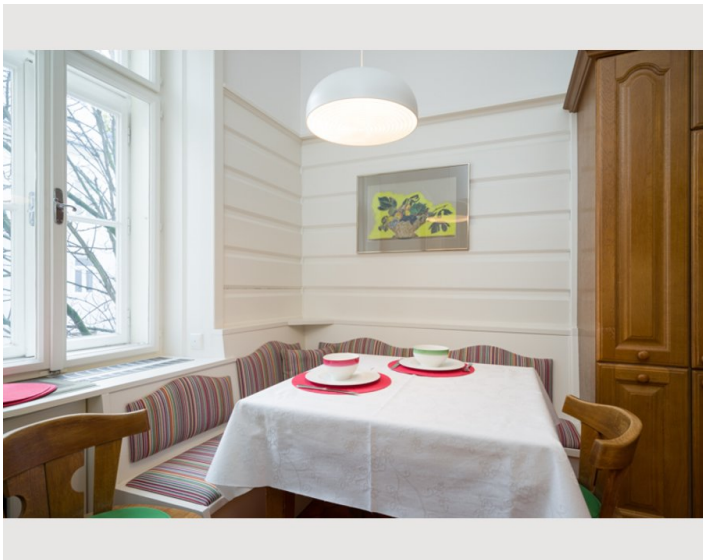
Küche

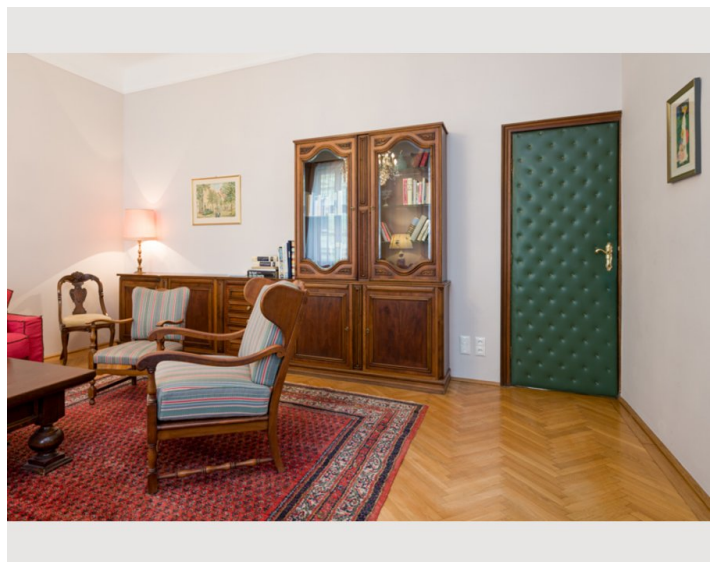
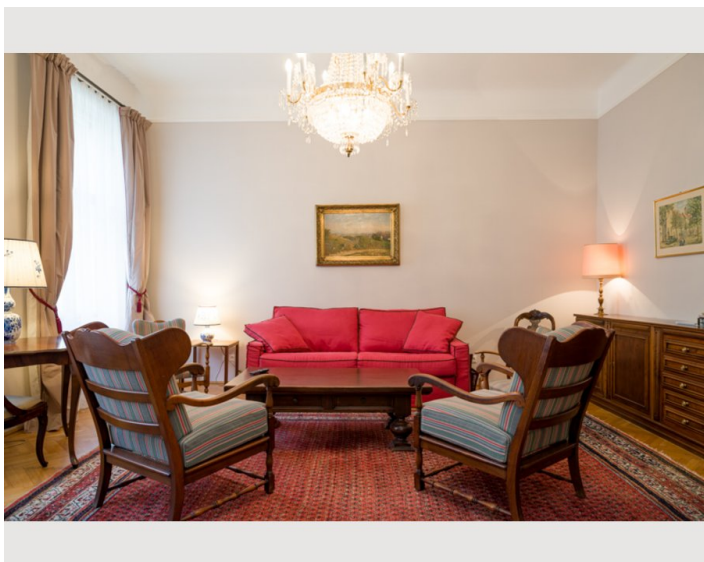
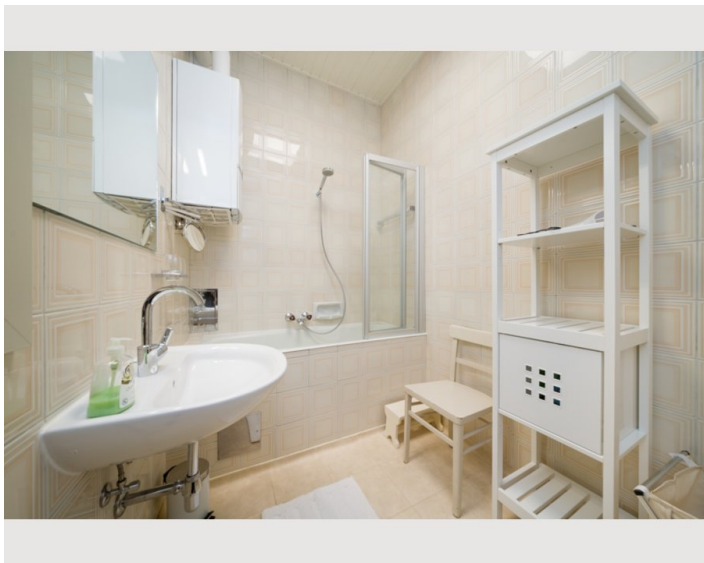
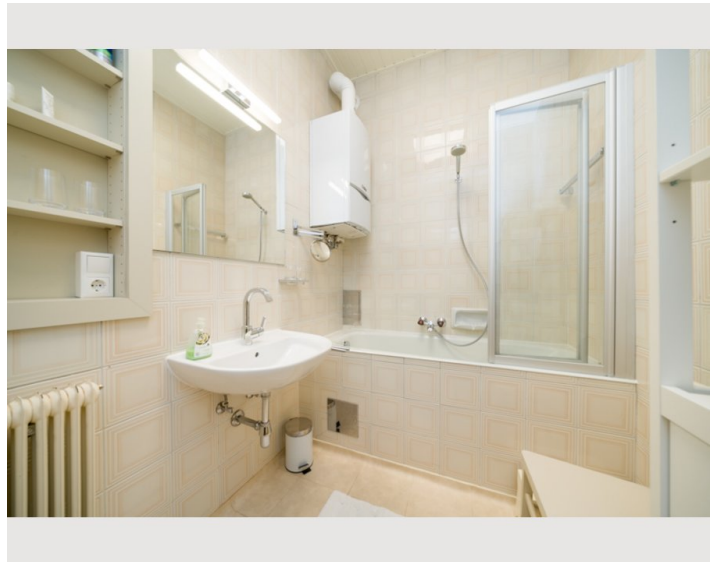
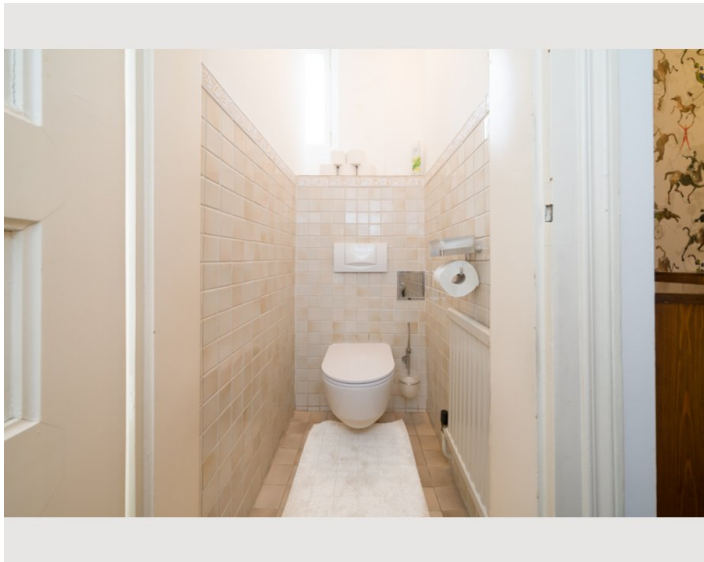
- Eigene Küche
- Espressomaschine
- Gläser/Geschirr
- Geschirrspüler

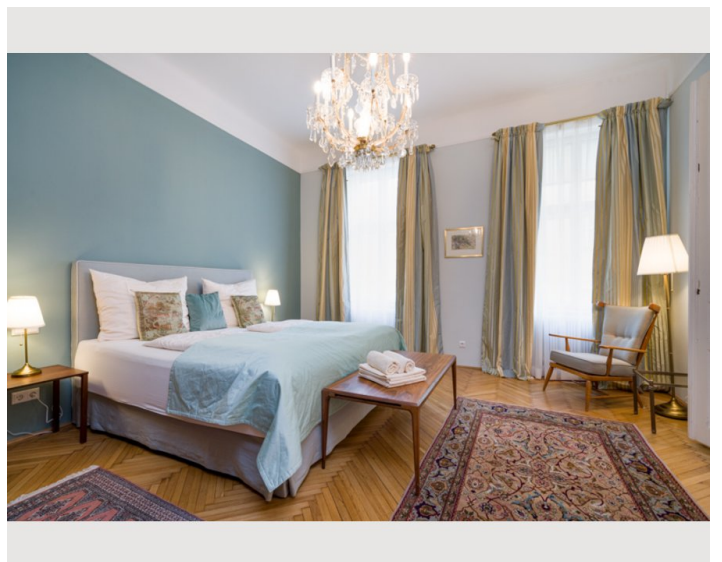
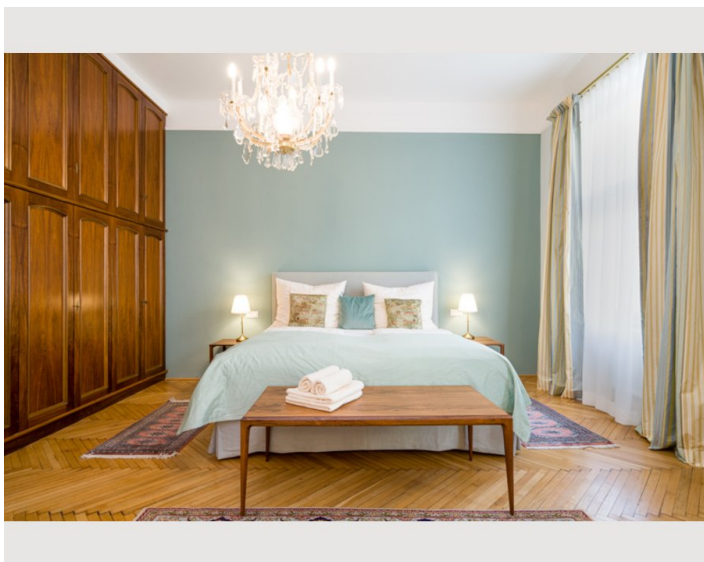
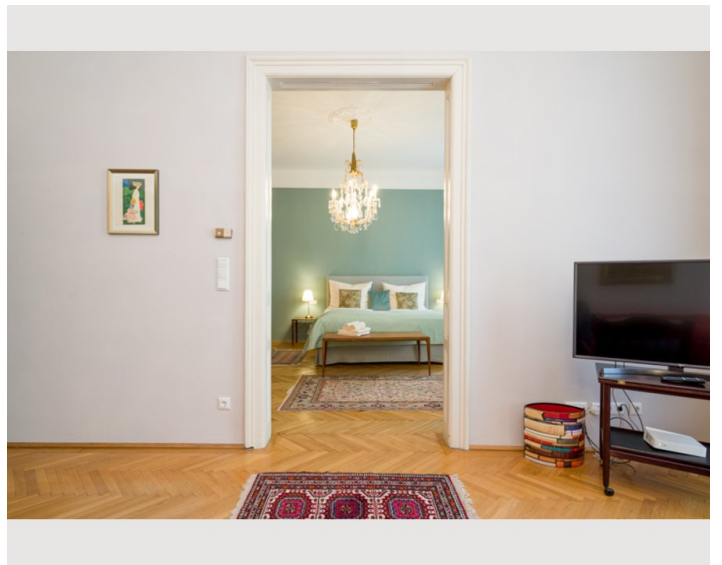
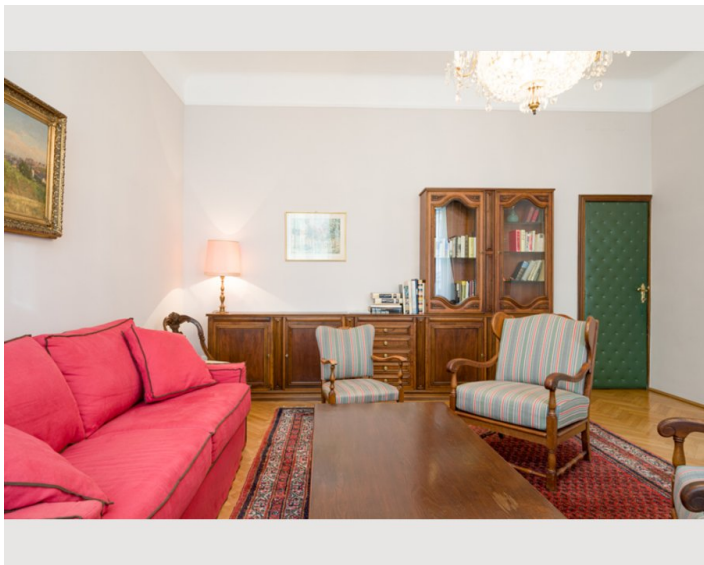
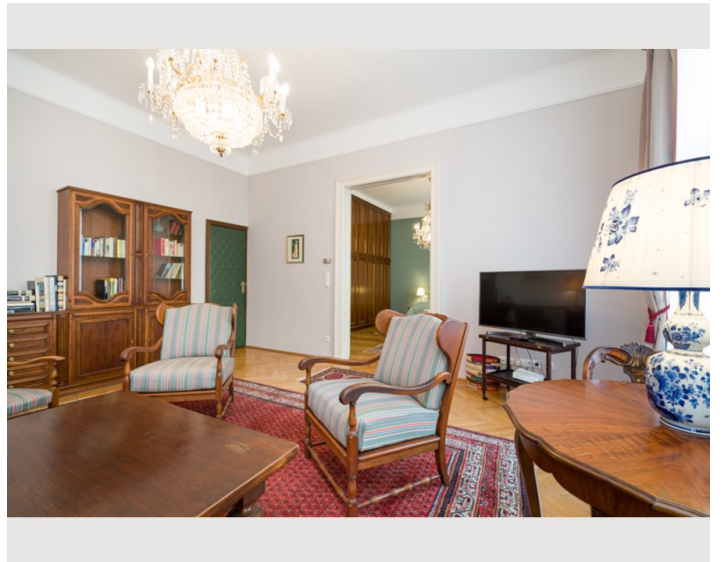
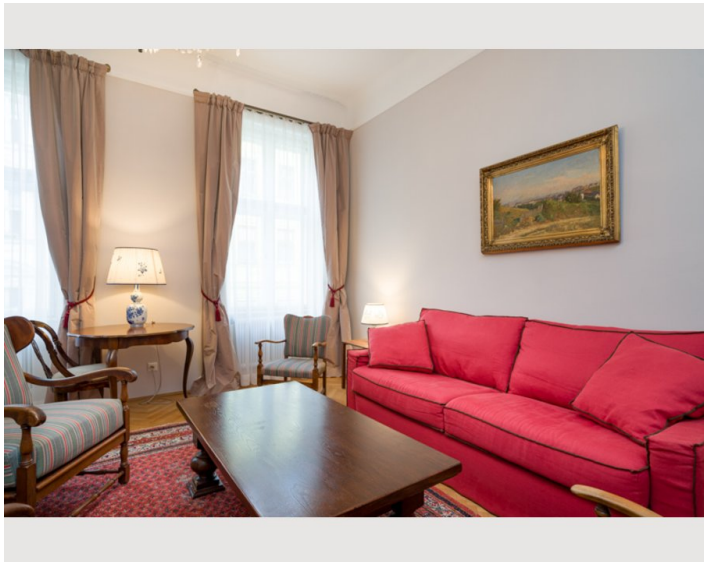
Informationen

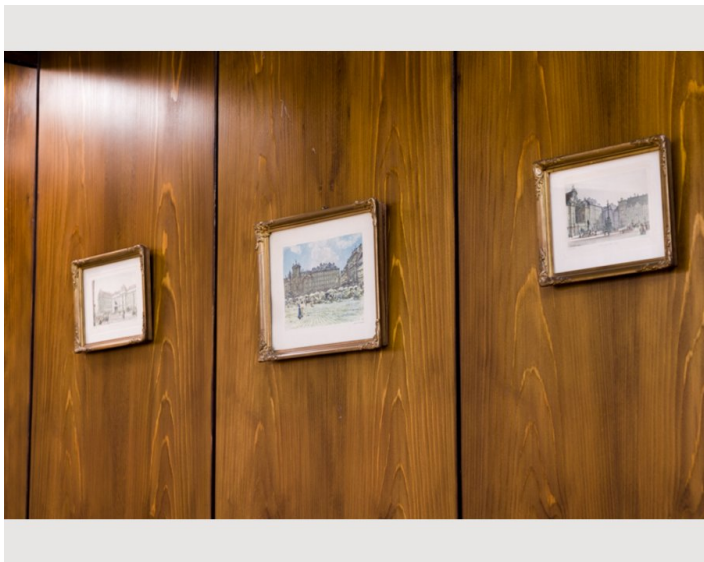
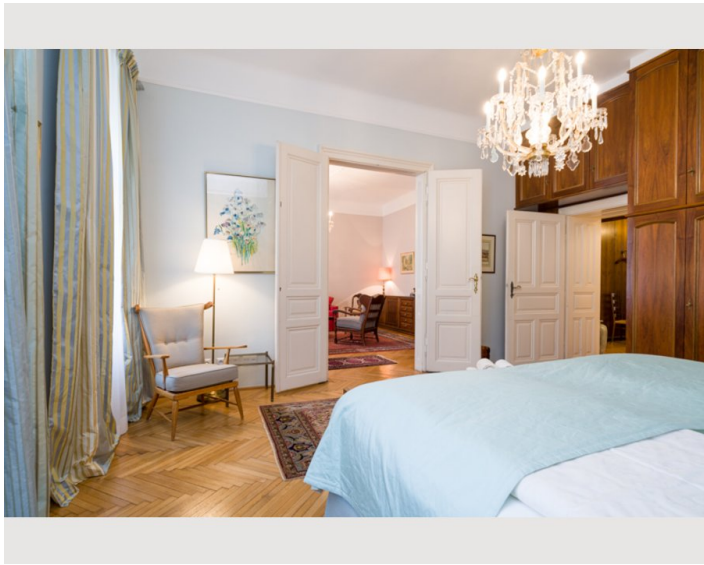
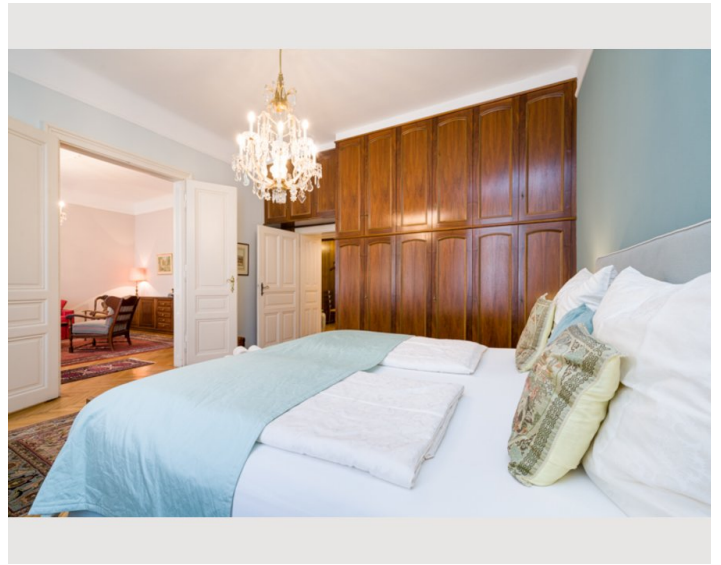
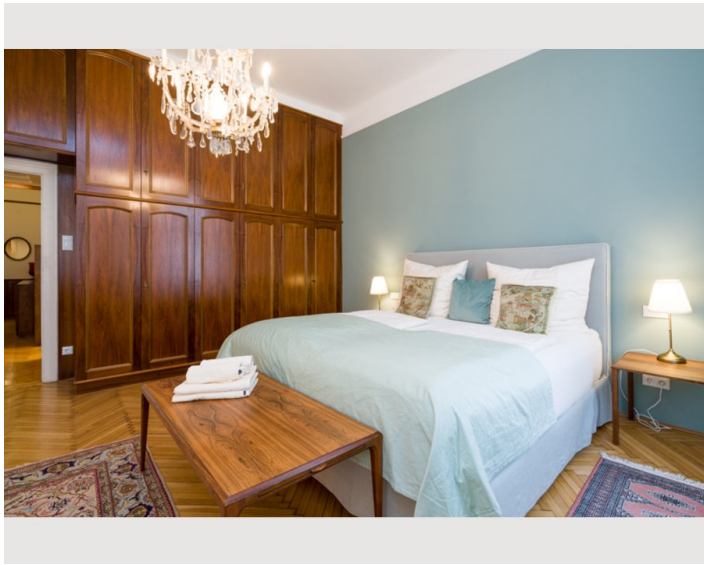
- Für Kinder ungeeignet
- Kurzparkzone kostenpflichtig
- Regelmäßige Reinigung kostenpflichtig
- Rauchen verboten
- Haustiere verboten

Bildergalerie









Lage

