



STUDIO APARTMENT, 6020 INNSBRUCK

Großzügige & Helle 62m2 Gartenwohnung in Hötting

Objektnummer: PQJZ1

[Online ansehen und mieten](#)

Zeitraum	15.12.2025 - 15.01.2026
Personenanzahl	2
Gesamtbetrag inkl. Ust.	€ 2.840,52
Kaution	€ 2.000,00

Die Wohnung befindet sich im Ortsteil Hötting, sehr ruhige Lage (Sackgasse) und dennoch sehr Zentral (ca. 15 min. zu Fuss in die Altstadt). Es ist auch der perfekte Ausgangspunkt für Wanderungen oder Biketouren auf die Nordkette.



Wohnfläche

62m²



Maximalbelegung

2 Personen



Gesamte Unterkunft [?]

1 Privates Badezimmer 1 getrenntes Schlafzimmer



Erdgeschoss

Lift vorhanden



Check-in

09:00 - 19:00 Uhr



Check-out

09:00 - 19:00 Uhr

Schlafmöglichkeiten

Schlafzimmer



1x Doppelbett (1,80 m x 2 m)

Beschreibung zur Unterkunft

Die Wohnung ist komplett Südseitig gelegen und deshalb sehr sonnig. Die Terrasse mit Garten bietet eine perfekte Oase der Erholung, ob unter Tags in der Sonne oder Abends beim Grillen. Die Wohnung ist komplett neuwertig (Bj 2020) und modern mit vielen Holzmöbeln eingerichtet. Auch ein Eichen Massivholzboden (mit Fussbodenheizung) sorgt für zusätzliches Wohlbefinden. Die Küche ist ebenfalls hochwertig mit Induktionsherd, Kühl & Gefrier-Kombi, Geschirrspüler mit sämtlichen Zubehör.

Ausstattung & Merkmale



Grundausstattung

- Terrasse
- Internet/Wlan
- TV
- Bettwäsche
- private Toilette
- Garage
- Reinigungsutensilien
- Garten
- Musikanlage/Dockingstation
- Private Waschmaschine
- Handtücher
- Privater Parkplatz
- Staubsauger



Feuerstelle

- Gasgrill



Erstversorgung

- Toilettenpapier
- Seife



Küche

- Eigene Küche
- Gläser/Geschirr
- Geschirrspüler
- Kochutensilien
- Kaffeemaschine

Informationen

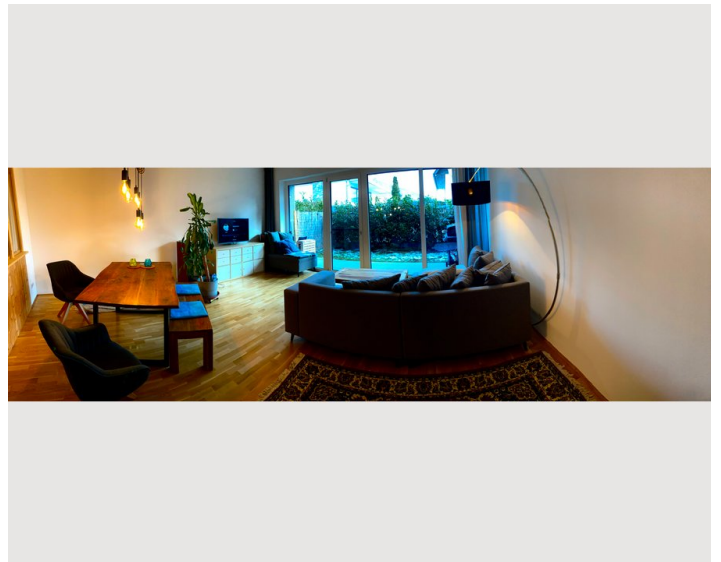
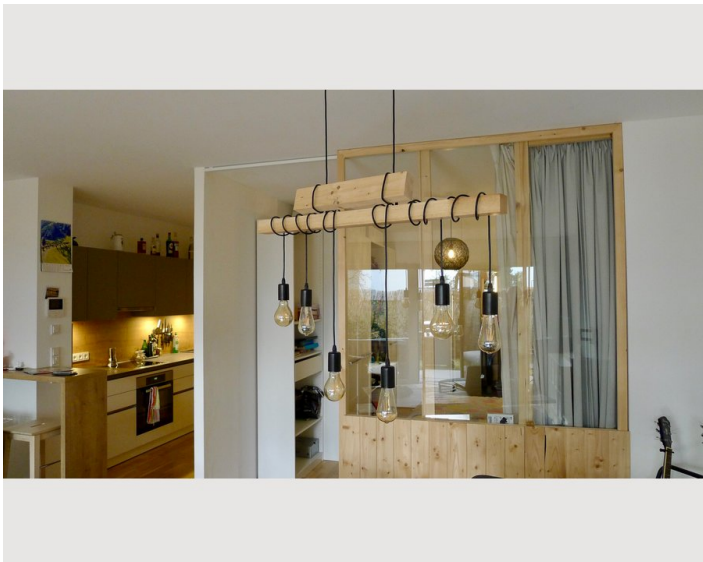
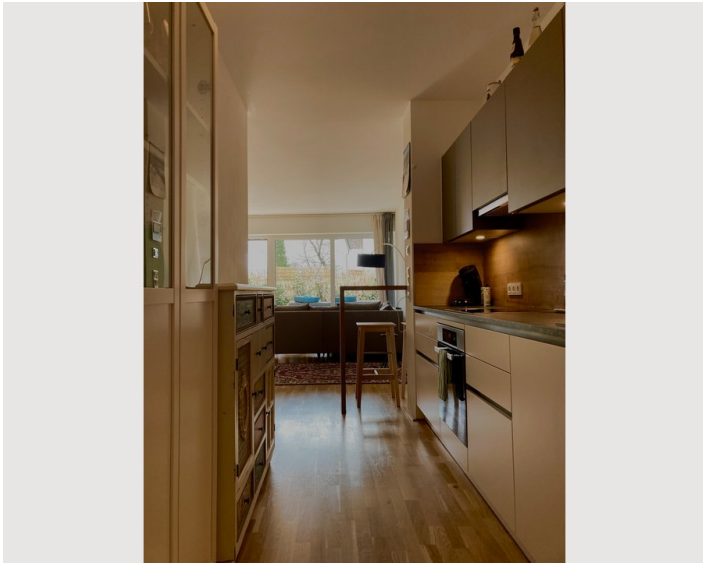
- Rauchen verboten
- Schreibtisch/Arbeitsplatz
- Haustiere verboten
- Kurzparkzone kostenpflichtig
- Privater Eingang
- Fahrradraum kostenlos

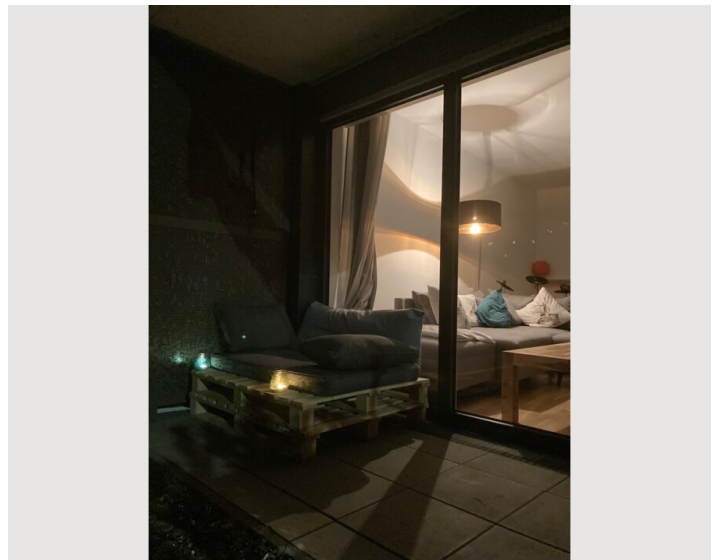
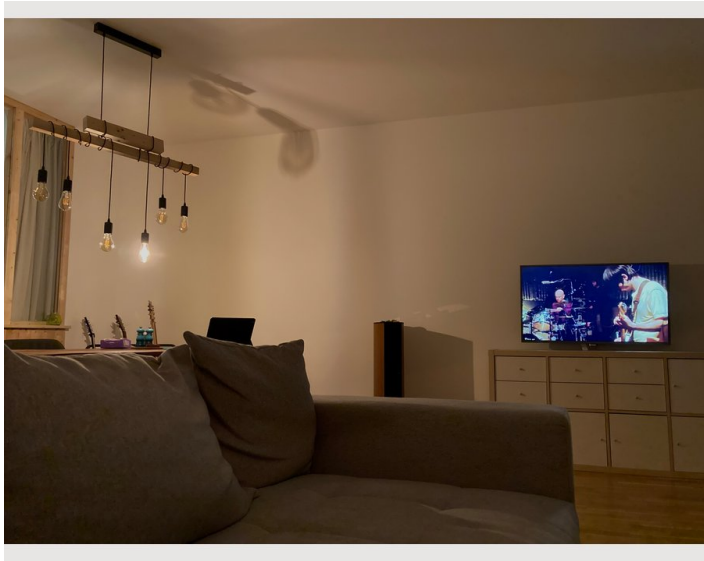
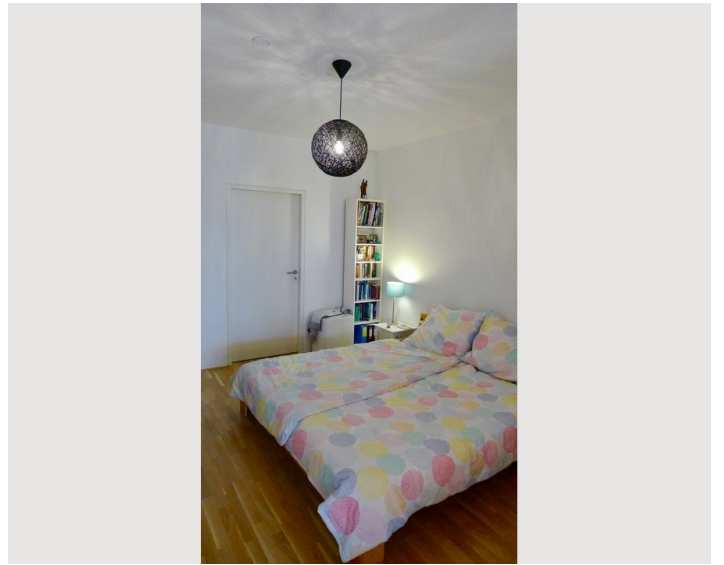
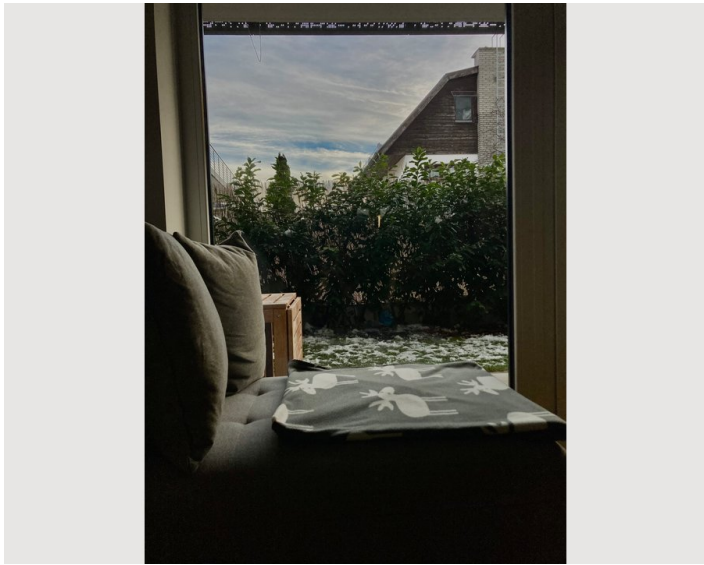
Zusatzleistungen

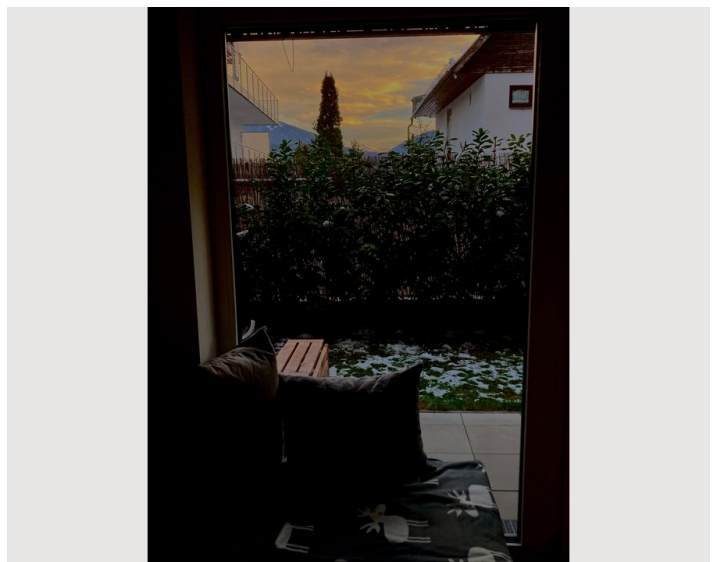
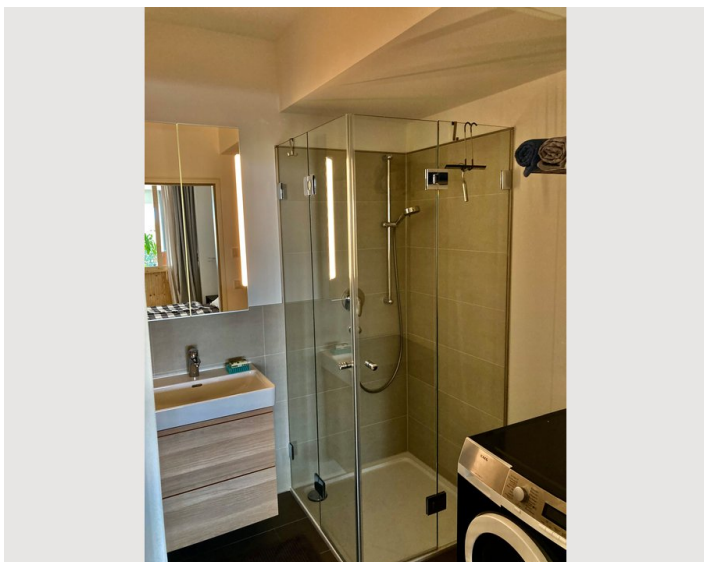
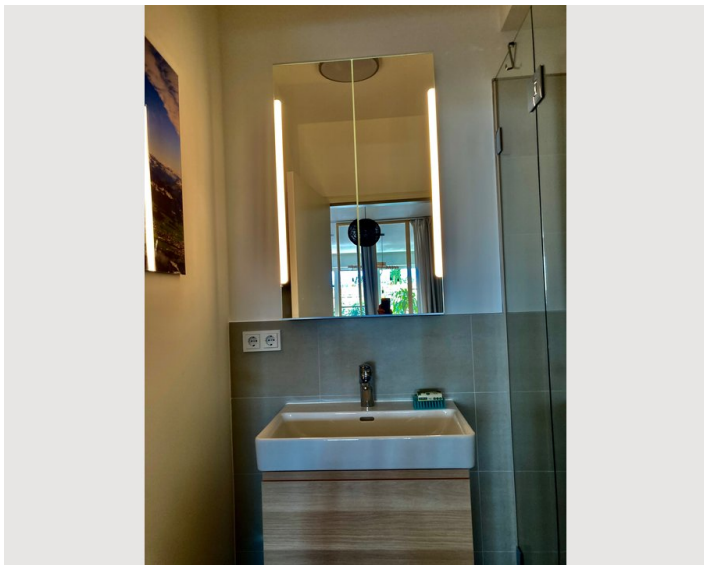
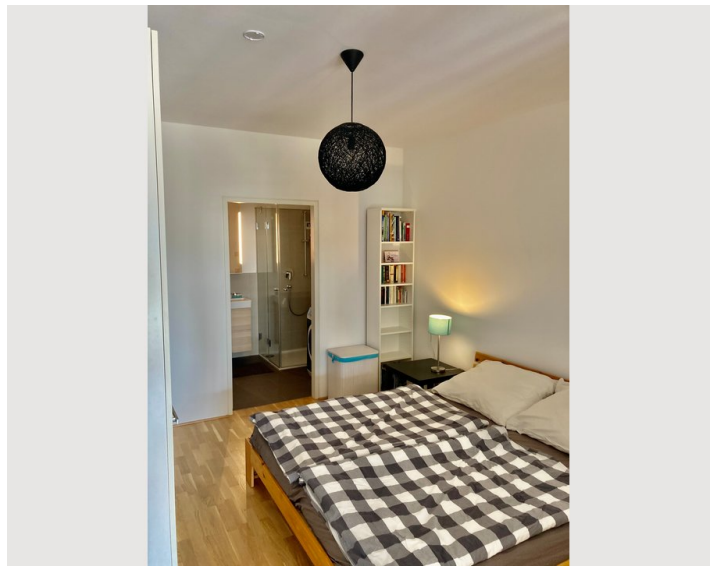
- Tiefgaragen Stellplatz (€ 150,00)

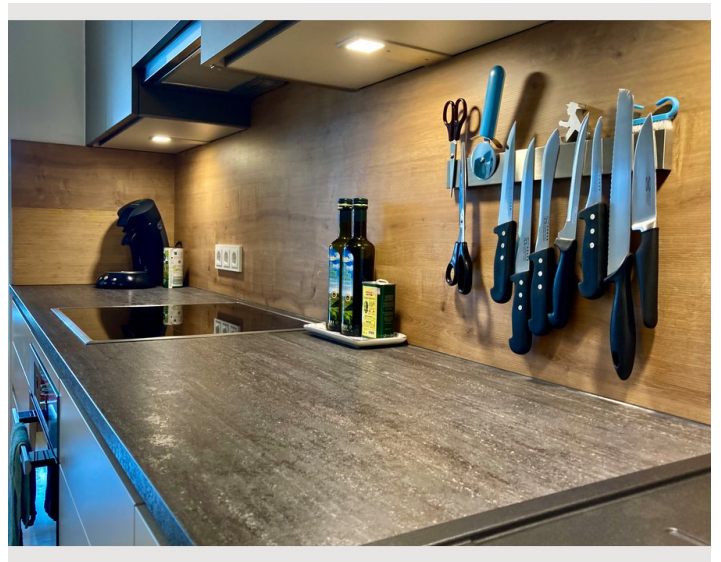
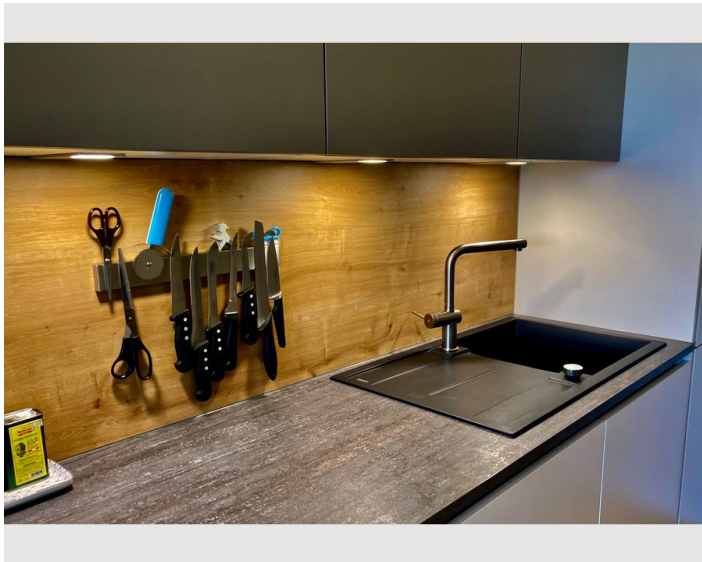
Alle Preisangaben Brutto pro Monat - Abrechnung erfolgt direkt mit dem Vermieter.

Bildergalerie











Infrastruktur

 7 min Gehzeit

 15 min Gehzeit

 10 min Gehzeit

 5 min Gehzeit

Es befinden sich 2 Supermärkte (Mpreis) in unmittelbarer Nähe.

Ein Traditionsgasthaus (<https://burenwirt.eatbu.com/?lang=de>) befindet sich lediglich 3 min zu Fuß von der Wohnung sowie der Gasthof Schießstand mit seiner atemberaubenden Aussicht über Innsbruck (ca. 5min zu Fuß) <https://gasthaus-hoettinger-schießstand.business.site>

Lage

