

2 ZIMMER WOHNUNG, 6020 INNSBRUCK

## 2,5 Zimmerwohnung zentral über den Dächern von Innsbruck

Objektnummer: GLÄH2

[Online ansehen und mieten](#)

<b>Zeitraum</b>	14.12.2025 - 14.01.2026
<b>Personenanzahl</b>	2
<b>Gesamtbetrag</b> inkl. Ust.	€ 2.234,52
Kaution	€ 1.700,00

Willkommen im Appartement "Über den Dächern von Innsbruck" – ein gemütlicher Ort in ruhiger Lage und doch nur 10 Gehminuten vom Zentrum. Geräumige 2 Zimmer Wohnung mit allen Annehmlichkeiten.



### Wohnfläche

60m<sup>2</sup>



### Maximalbelegung

2 Personen



### Gesamte Unterkunft <sup>?</sup>

1 Privates Badezimmer 1 getrenntes Schlafzimmer 1 Wohn-Schlafzimmer



### Erdgeschoss



### Check-in

09:00 - 20:00 Uhr



### Check-out

09:00 - 20:00 Uhr

## Schlafmöglichkeiten

### Schlafzimmer



1x Doppelbett (1,60 m x 2 m)

### Wohnen und Schlafen



1x Sofabett (1 Person)

## Beschreibung zur Unterkunft

Willkommen in unserer gemütlichen 60 m2 Wohnung (Erdgeschoss) mit atemberaubenden Blick.

Vom Wohnzimmer sehen Sie auf die Altstadt, auf den Patscherkofel und nach Süden bis ins Stubaital. Von der Küche haben Sie ein wunderschönes Panorama mit der Serles im Vordergrund.

Dies alles in einer ruhigen, ungestörten Umgebung und gleichzeitig nur 10 Gehminuten vom Zentrum (Goldenes Dachl) entfernt. Direkt im Haus steht Ihnen ein privates, versperrbares Kellerabteil für Fahrräder und sonstiges zur Verfügung.

Vom Vorzimmer gelangen Sie ins geräumige und lichtdurchflutete Wohnzimmer, sowie in die Küche und die separate Toilette. Durch das separate Arbeitszimmer, welches Dank des tollen Blicks wirklich zum Arbeiten einlädt gelangen Sie ins Schlafzimmer. Hier steht Ihnen ein Doppelbett (160 cm x 200 cm), Kommode und großräumiger Schrank zur Verfügung. Sowohl das Schlafzimmer, als auch Arbeitszimmer und Wohnzimmer, lassen sich mit Plissees angenehm verdunkeln. Das Wohnzimmer bietet alles, um sich nach einem anstrengenden Tag zu entspannen: TV, Wlan, ausziehbares Sofa.

In der Küche ist an Geräten und Kochutensilien alles vorhanden: Geschirrspüler, Induktionsherd mit Backrohr, Stabmixer, Teebeutel, Zucker und Salz für den Erstgebrauch sind auch für Sie da.

Selbstverständlich sind ausreichend Bettwäsche, Decken, Hand- und Geschirrtücher vorhanden, sowie auch Toilettenpapier, Seife, Duschgel und Haarshampoo beim Ankommen.

Von der Küche gelangen Sie ins kompakte Bad, welches auch die private Waschmaschine beherbergt.

### Ausstattung & Merkmale



#### Grundausstattung

- Internet/Wlan
- Private Waschmaschine
- Handtücher
- Staubsauger
- Reinigungsutensilien
- TV
- Bettwäsche
- private Toilette
- Bügeleisen & Bügelbrett
- Haartrockner



#### Erstversorgung

- Toilettenpapier
- Seife
- Shampoo



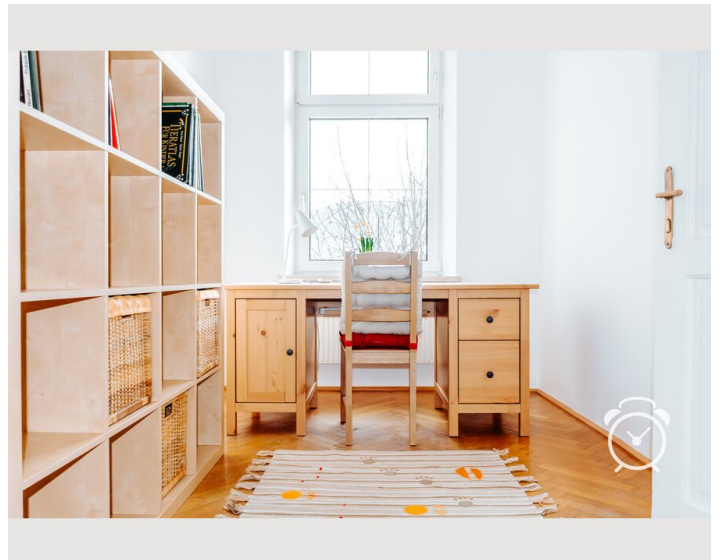
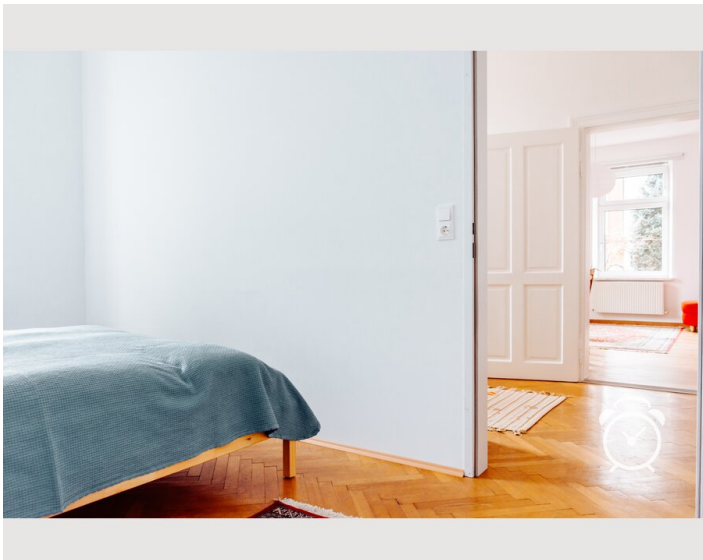
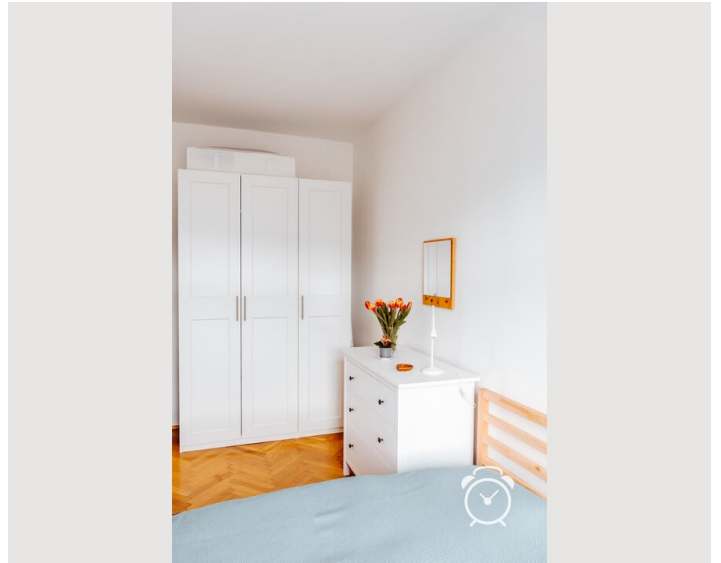
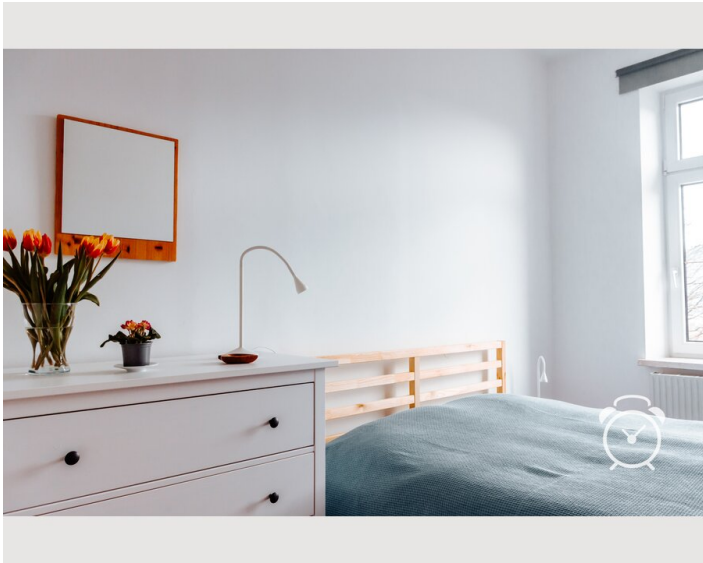
#### Küche

- Eigene Küche
- Gläser/Geschirr
- Kochutensilien
- Geschirrspüler

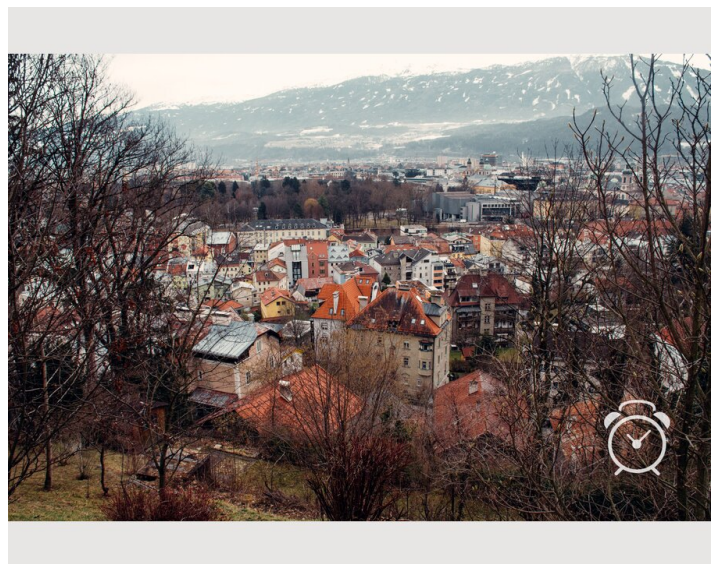
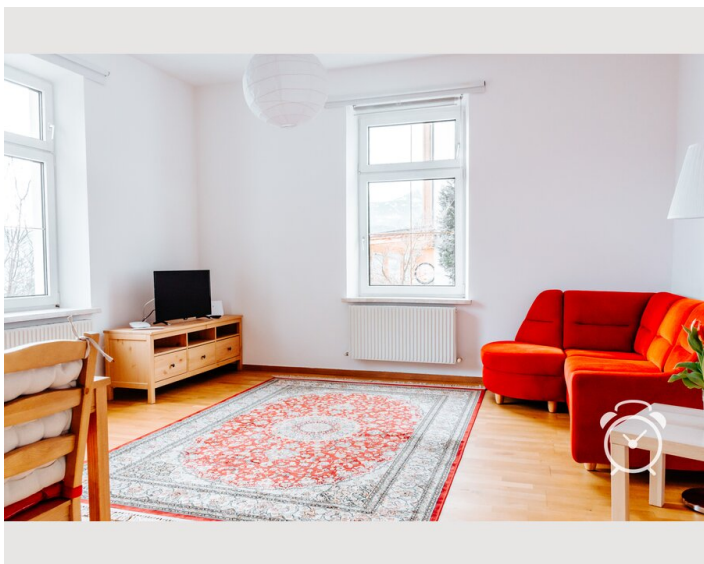
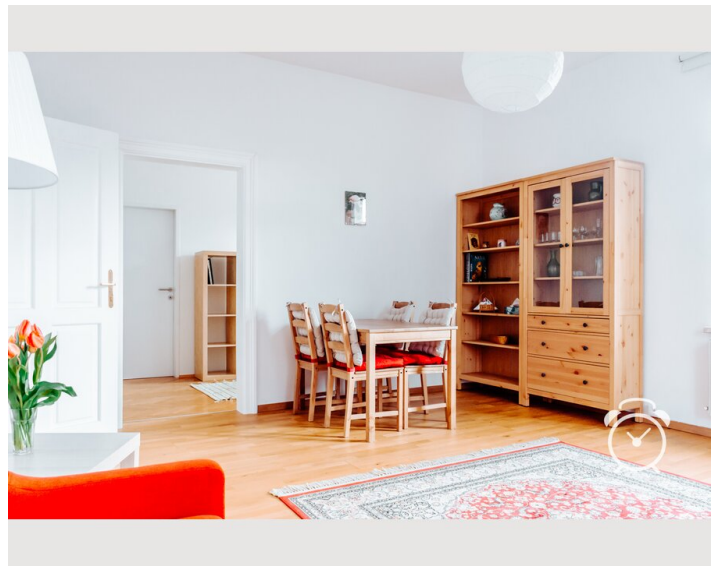
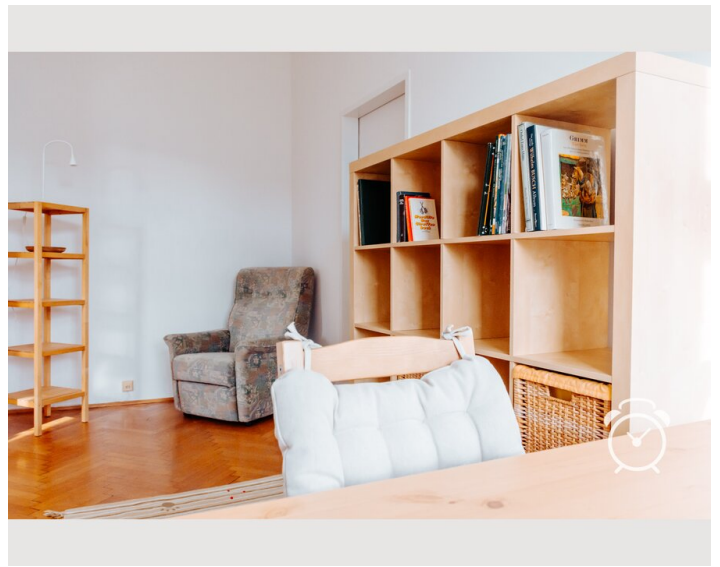
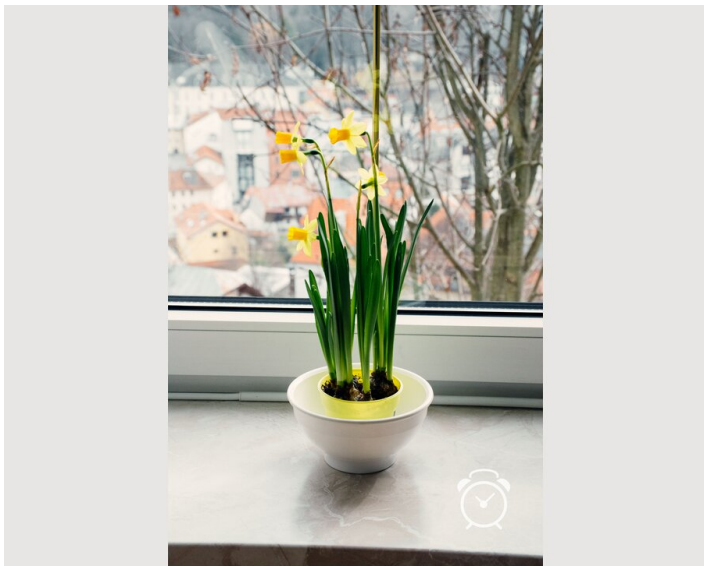
## Informationen

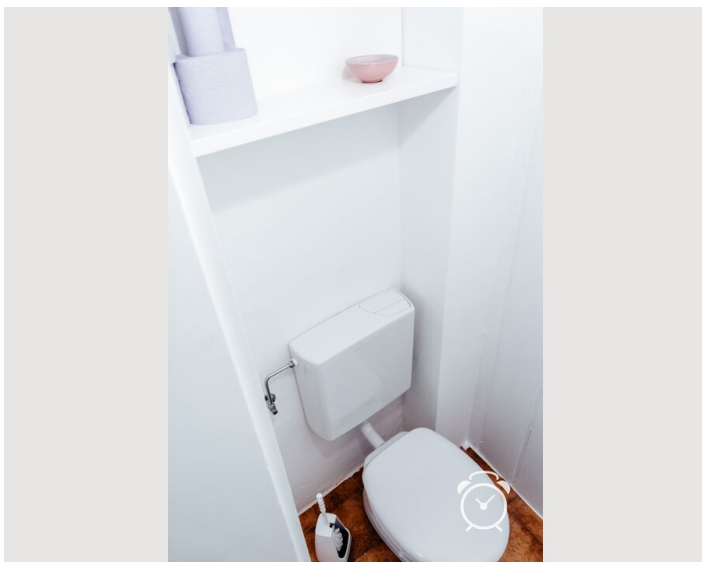
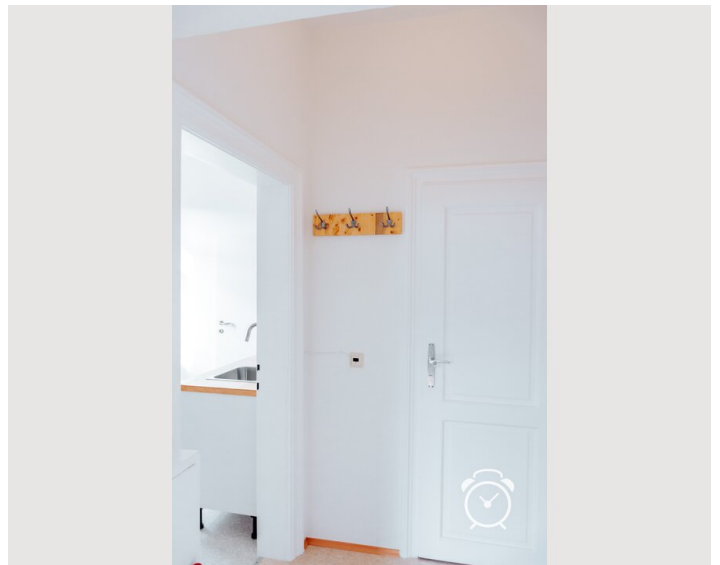
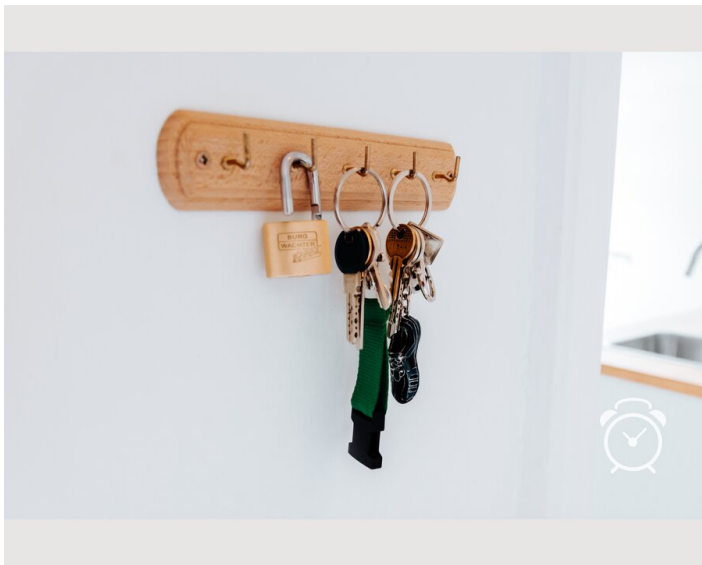
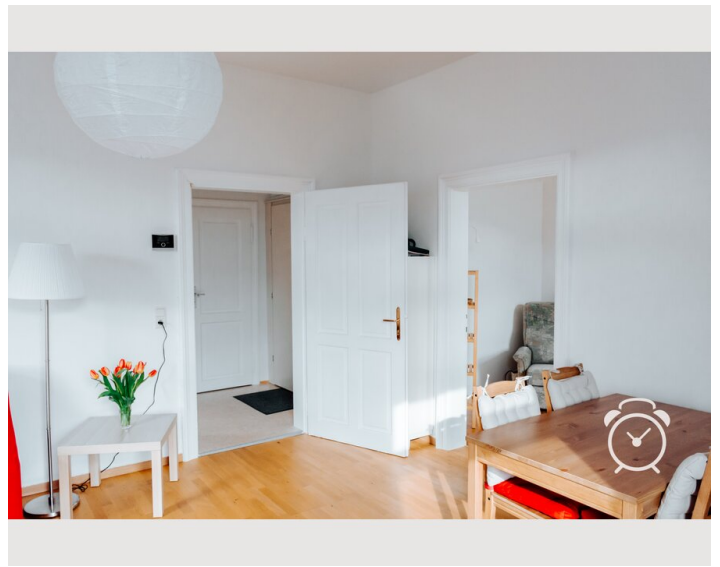
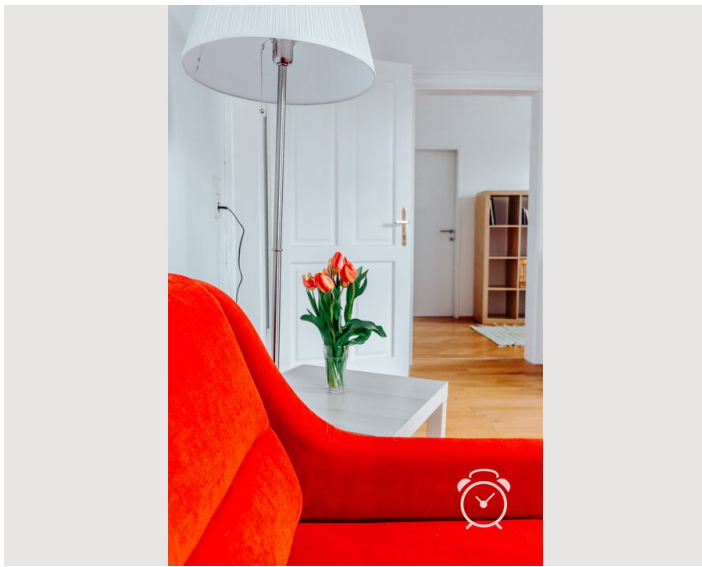
- Rauchen verboten
- Privater Eingang
- Regelmäßige Reinigung kostenpflichtig
- Schreibtisch/Arbeitsplatz
- Haustiere auf Anfrage
- Fahrradraum kostenlos

## Bildergalerie

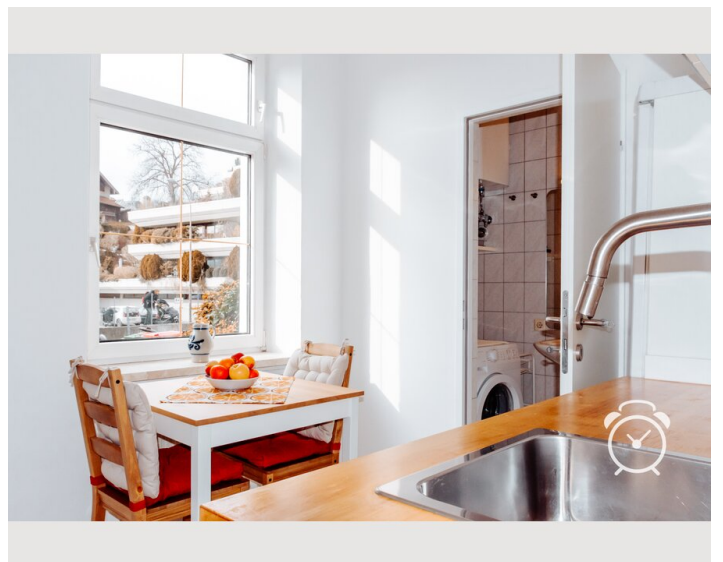
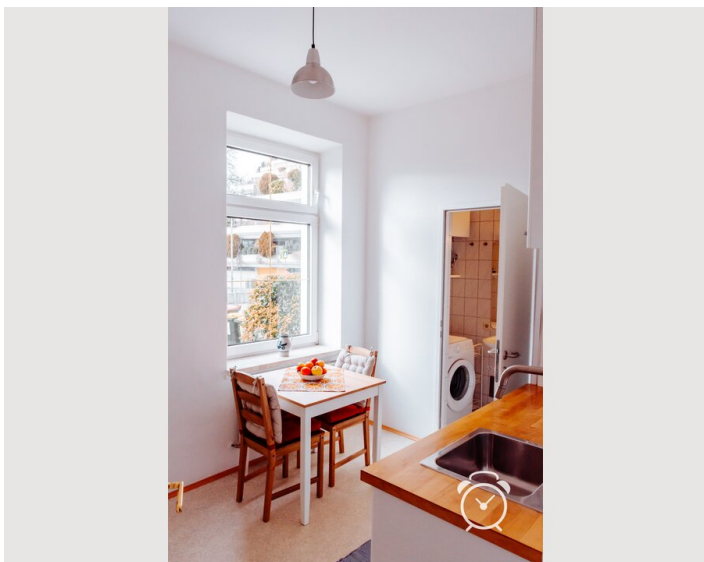
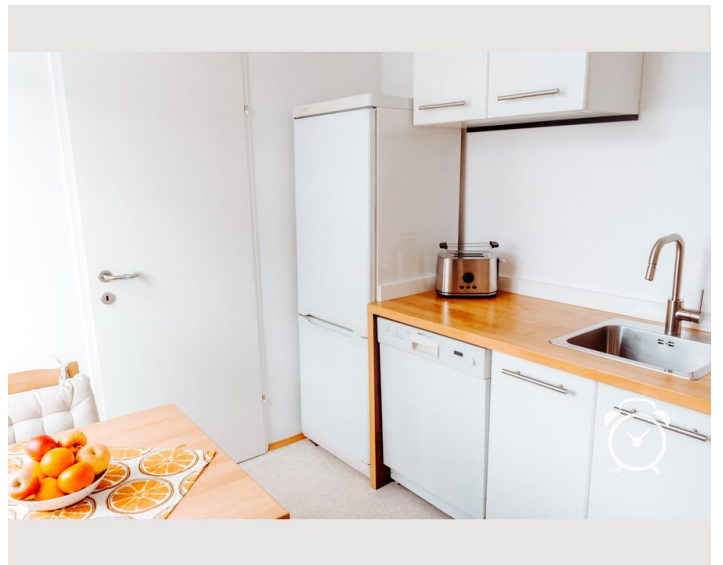
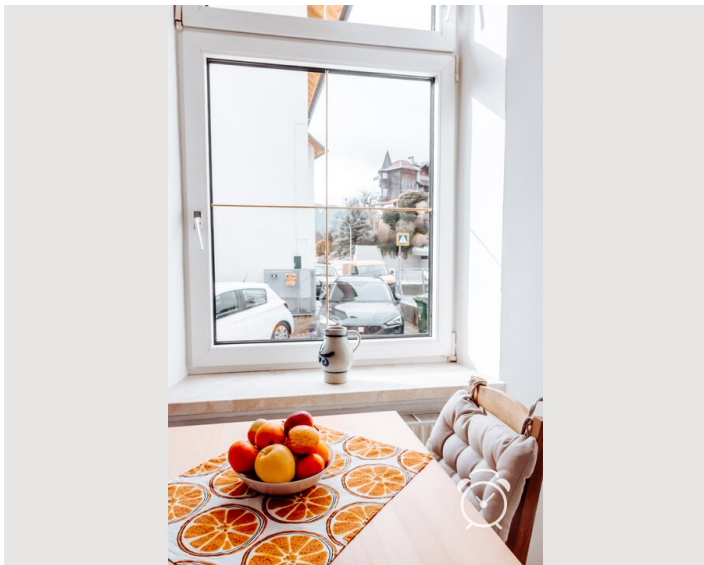
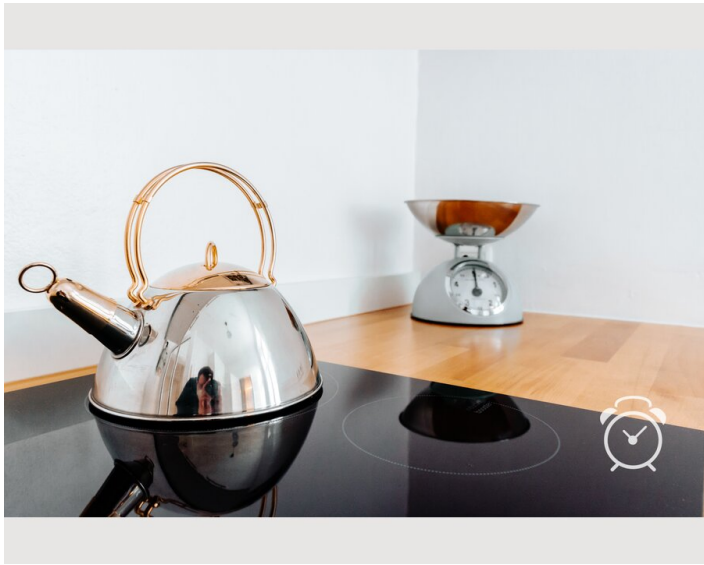




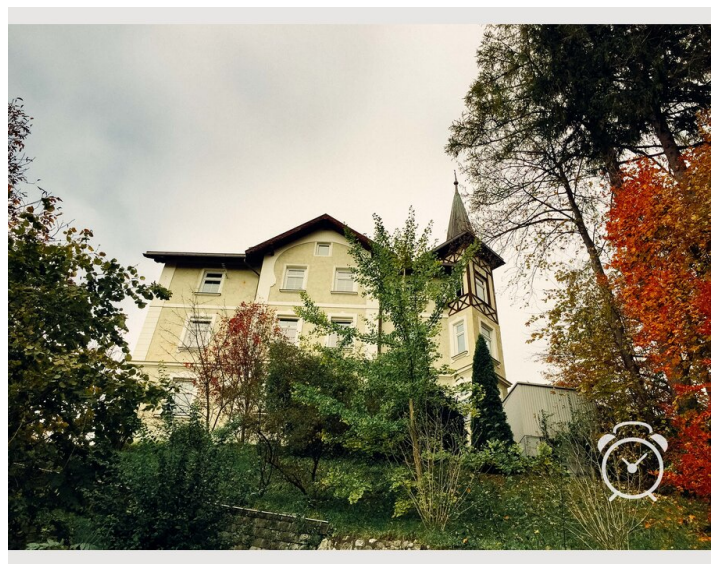
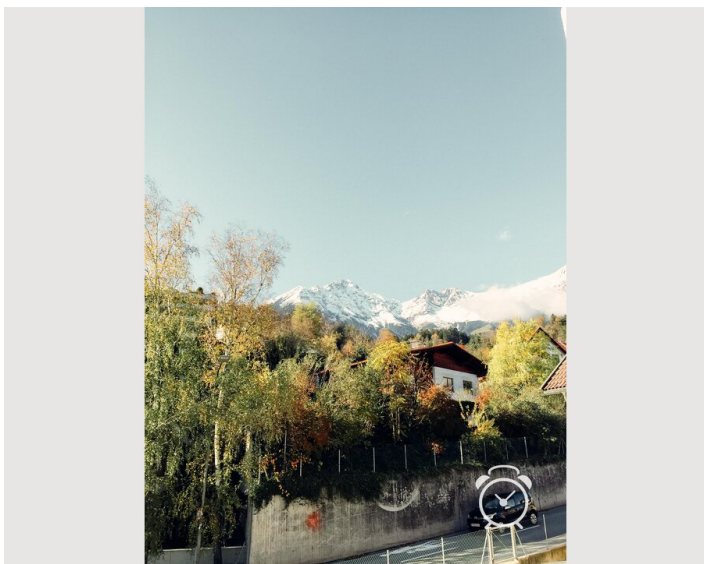
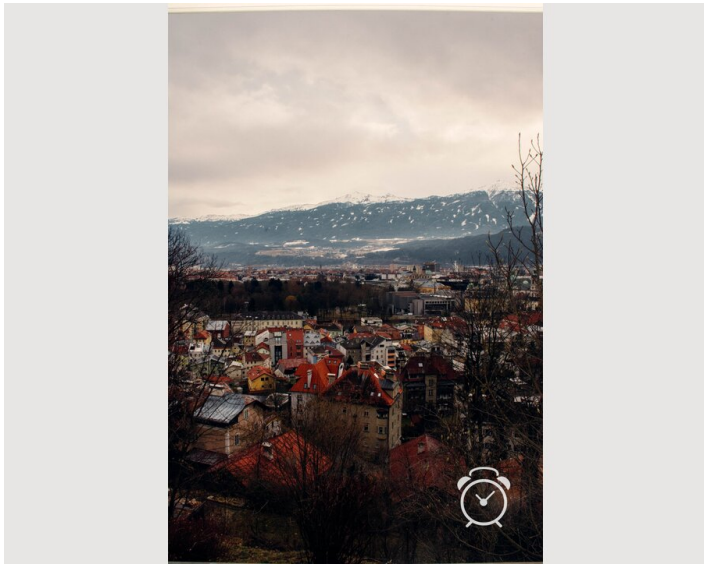
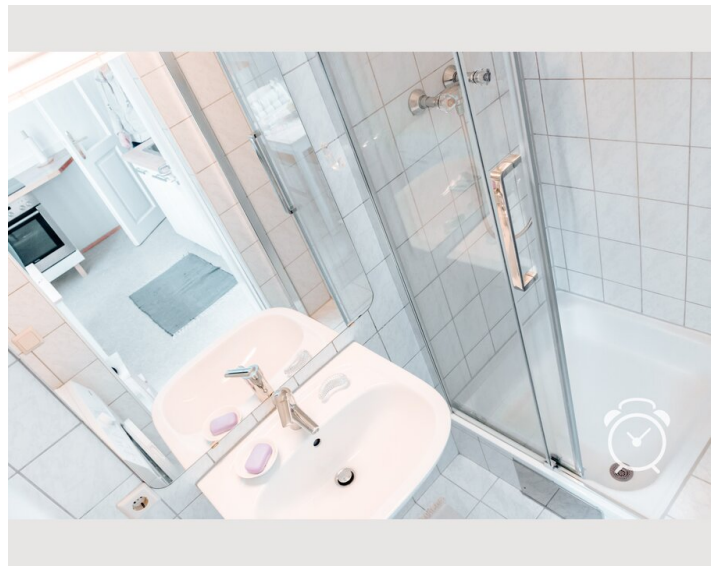
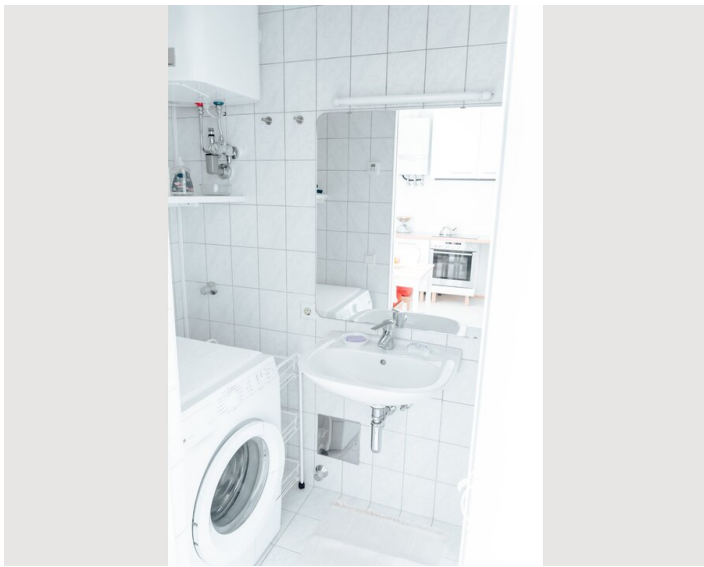














## Infrastruktur

- 📍 10 Minuten zu Fuß, oder 3 Stationen mit der Linie J
- 🚶 3-4 Minuten zu Fuß, oder alternativ 1 Station mit der Linie J
- 🚗 Linie J direkt vor dem Haus
- 🚆 mit der Linie J in max. 15 Minuten

Supermarkt, Bäckerei, Konditorei, Gastronomie, Tabakladen, Apotheke und Arzt in 4-5 Minuten zu Fuß erreichbar. Bushaltestelle (Linie J) direkt vor der Haustüre. Damit kommen Sie ins Zentrum, zum Einkaufszentrum Sillpark, zum Bahnhof und dann weiter bis zur Patscherkofelbahn. Das alles ohne Umsteigen. Fahren Sie hingegen von zu Hause stadtauswärts dann sind Sie in Kürze auf der Hungerburg: ein wunderschöner Ausgangspunkt für Wanderungen und sämtliche sportliche Aktivitäten oder für Höhenliebhaber geht's von dort mit der Seilbahn auf die Nordkette.

## Lage

