



2 ZIMMER WOHNUNG, 1090 WIEN

Apartment am Donaukanal beim Franz Josef Bahnhof

Objektnummer: GOLE3

[Online ansehen und mieten](#)

Die Wohnung bietet einen Flachbild-TV, einen Sitzbereich, eine voll ausgestattete Küche mit Geschirrspüler und Mikrowelle, eine Waschmaschine und ein eigenes Bad mit Dusche und Haartrockner.

Zeitraum	17.12.2025 - 17.01.2026
Personenanzahl	2
Gesamtbetrag inkl. Ust.	€ 1.327,68
Kaution	€ 1.000,00



Wohnfläche

48m²



Maximalbelegung

4 Personen



Gesamte Unterkunft [?]

1 Privates Badezimmer 1 getrenntes Schlafzimmer 1 Wohn-Schlafzimmer



1. Stockwerk

Lift vorhanden



Check-in

13:00 - 21:00 Uhr



Check-out

13:00 - 21:00 Uhr

Schlafmöglichkeiten

Schlafzimmer



2x Einzelbett

Wohnen und Schlafen



1x Doppelbett (1,80 m x 2 m)

Beschreibung zur Unterkunft

Diese Wohnung befindet sich in Wien, 200 m vom U-Bahnhof Friedensbrücke und 801 m von der Augartenpark entfernt. Die Altstadt von Wien beginnt 0.6 mi von der Wohnung entfernt. Bars, Restaurants und Einkaufsmöglichkeiten sind innerhalb von 400 m. Vienna International Airport liegt 12 Meilen entfernt. Alsergrund ist eine gute Wahl bleiben aufgrund gute Anbindung an öffentliche Verkehrsmittel, Sehenswürdigkeiten und Altstadt Exploration.

Ausstattung & Merkmale



Grundausstattung

- Internet/Wlan
- Private Waschmaschine
- Handtücher
- Privater Parkplatz
- Staubsauger
- Reinigungsutensilien
- TV
- Bettwäsche
- private Toilette
- Garage
- Bügeleisen & Bügelbrett
- Haartrockner



Erstversorgung

- Toilettenpapier
- Seife



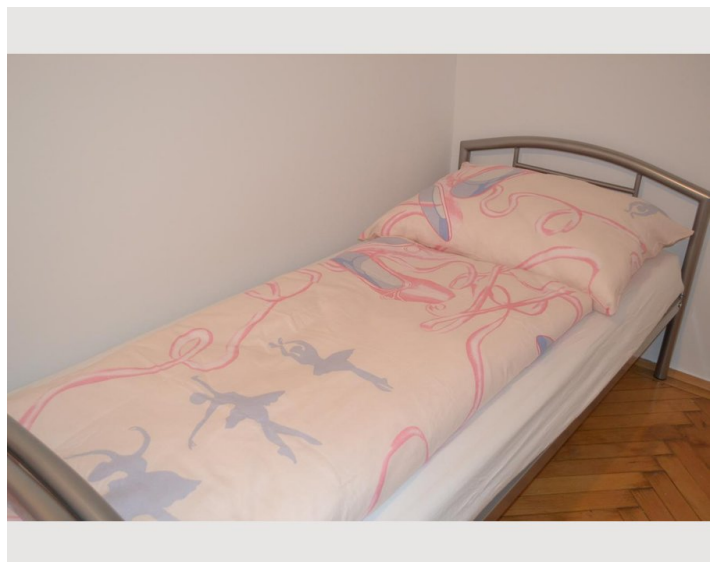
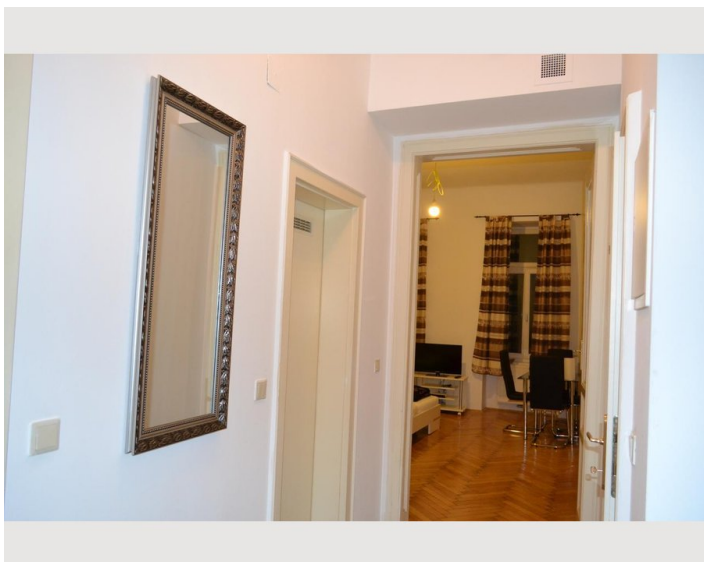
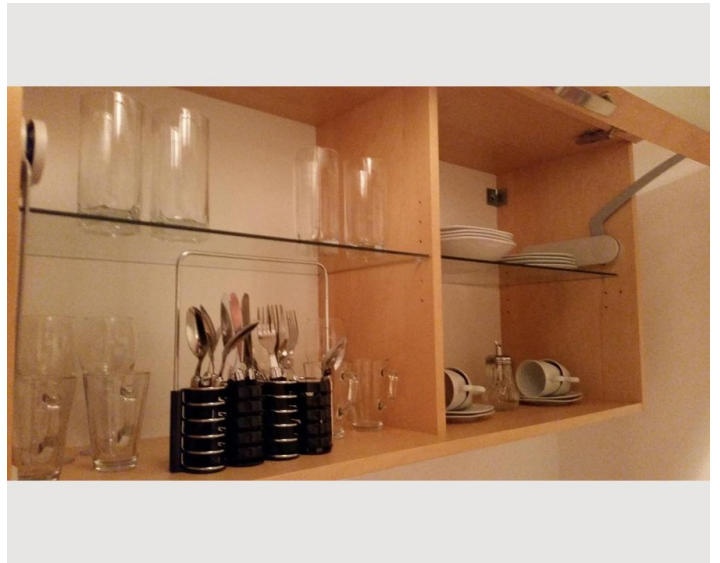
Küche

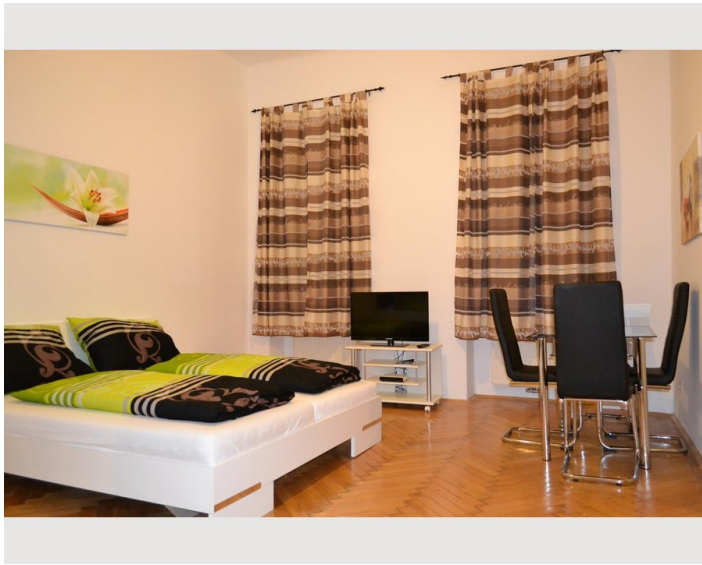
- Eigene Küche
- Gläser/Geschirr
- Mikrowelle
- Kochutensilien
- Geschirrspüler

Informationen

- Für Bauarbeiter geeignet
- Rauchen verboten
- Privater Eingang
- Regelmäßige Reinigung kostenpflichtig
- Für Kinder geeignet
- Kurzparkzone kostenpflichtig
- Haustiere auf Anfrage

Bildergalerie





Infrastruktur



2 Minuten entfernt



das ruhige 2 Zimmer befindet sich in einer zentralen Lage am Donaukanal in nur 2 Minuten zum Franz Josef Bahnhof sowie die U-Bahn Linie U4 Friedensbrücke entfernt, Strassenbahn, in unmittelbarer Nähe finden Sie zahlreiche Geschäfte, Lebensmittelmarkt, Bars, Cafes und Restaurants

Lage

