



3 ZIMMER WOHNUNG, 1150 WIEN

Altbauwohnung Nähe Westbahnhof

Objektnummer: Beingasse 6

[Online ansehen und mieten](#)

Großzügige, moderne und gemütliche Altbauwohnung mit guter Anbindung.

Zeitraum	21.12.2025 - 21.01.2026
Personenanzahl	2
Gesamtbetrag inkl. Ust.	€ 1.915,72
Kaution	€ 1.500,00



Wohnfläche

97m²



Maximalbelegung

4 Personen



Gesamte Unterkunft [?]

1 Privates Badezimmer 2 getrennte Schlafzimmer 1 Wohn-Schlafzimmer



1. Stockwerk



Check-in

10:00 - 20:00 Uhr



Check-out

10:00 - 20:00 Uhr

Schlafmöglichkeiten

Schlafzimmer 1



1x Doppelbett (1,40 m x 2 m)

Schlafzimmer 2



1x Doppelbett (1,80 m x 2 m)

Wohnen und Schlafen



1x Sofabett (1 Person)

Beschreibung zur Unterkunft

Es handelt sich um eine Altbauwohnung aus dem Jahr 1884 mit einem unverwechselbaren Charme. Durch die individuellen Möbel und einen Kachelofen fühlt man sich besonders wohl. Das Wohnhaus besteht nur aus 3 Eigentumswohnungen und einer kleinen Werkstatt im Innenhof, weshalb sich alles sehr familiär anfühlt.

Ausstattung & Merkmale



Grundausstattung

- Internet/Wlan
- Private Waschmaschine
- TV
- private Toilette



Feuerstelle

- Kachelofen



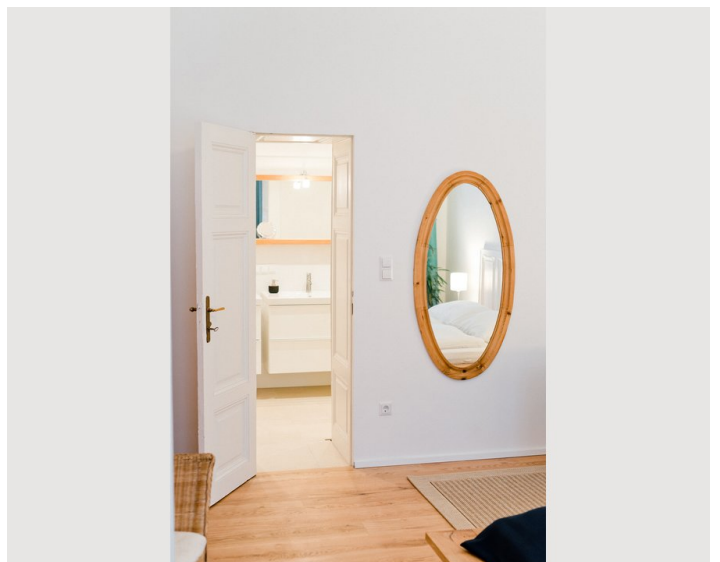
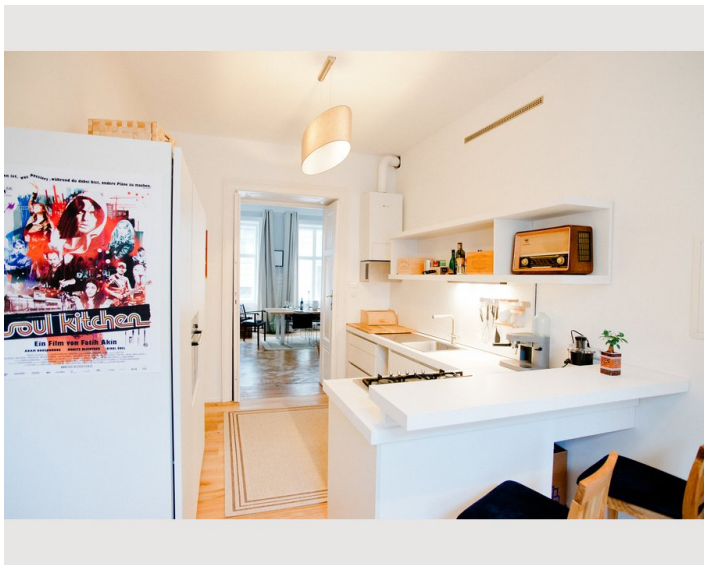
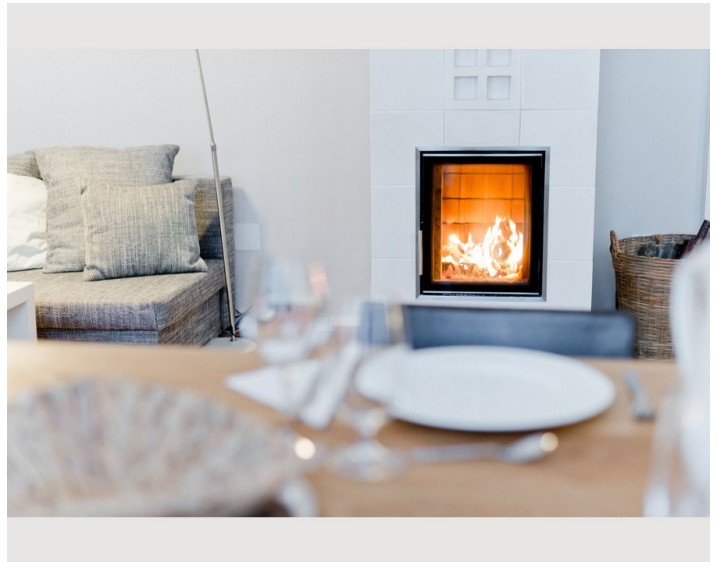
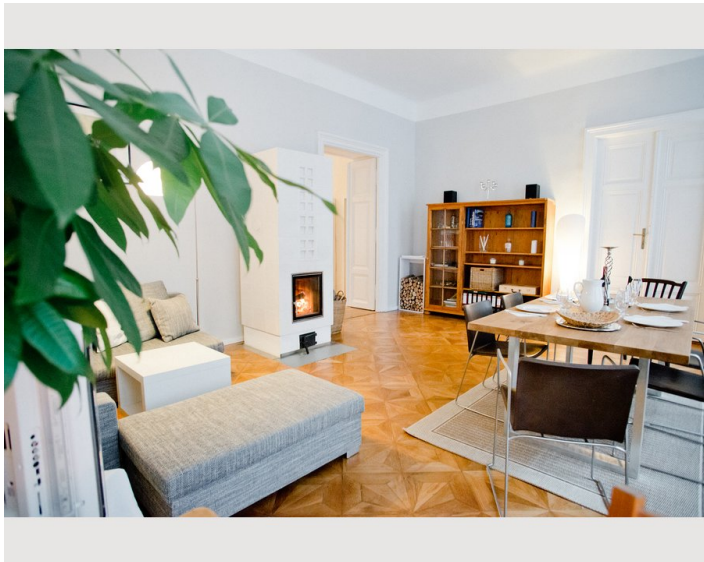
Küche

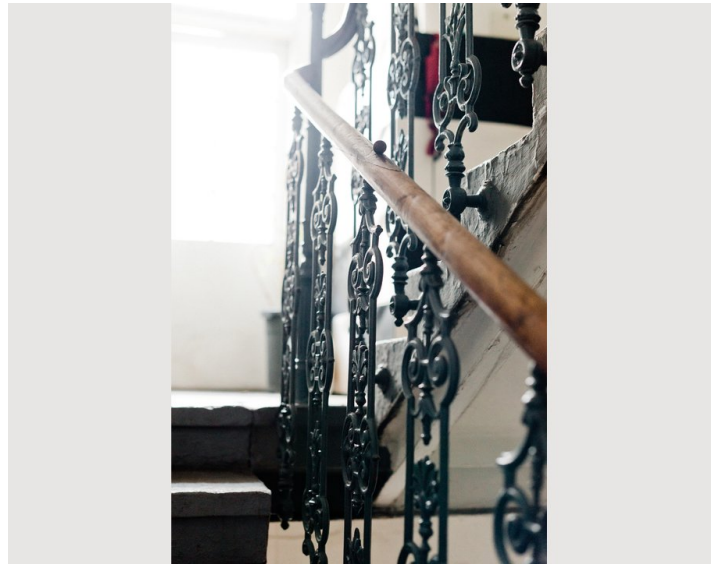
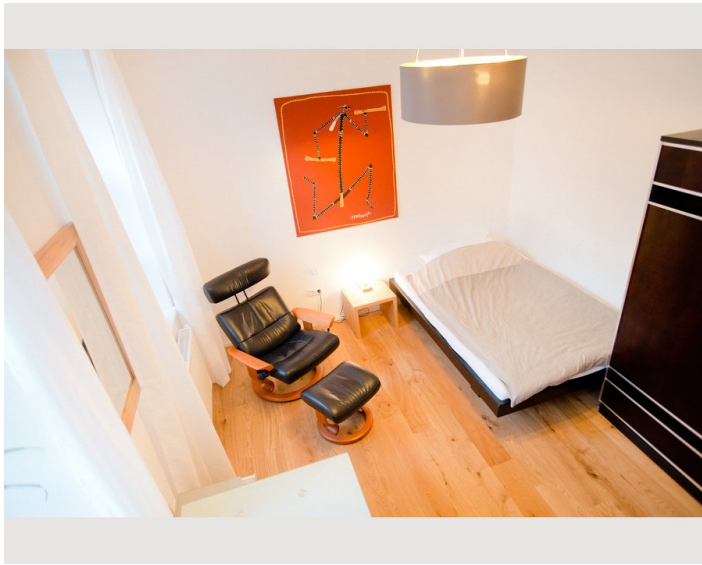
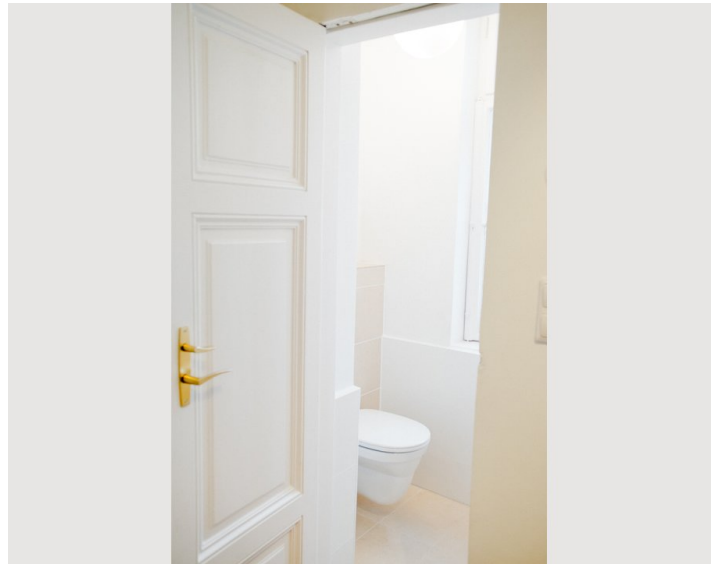
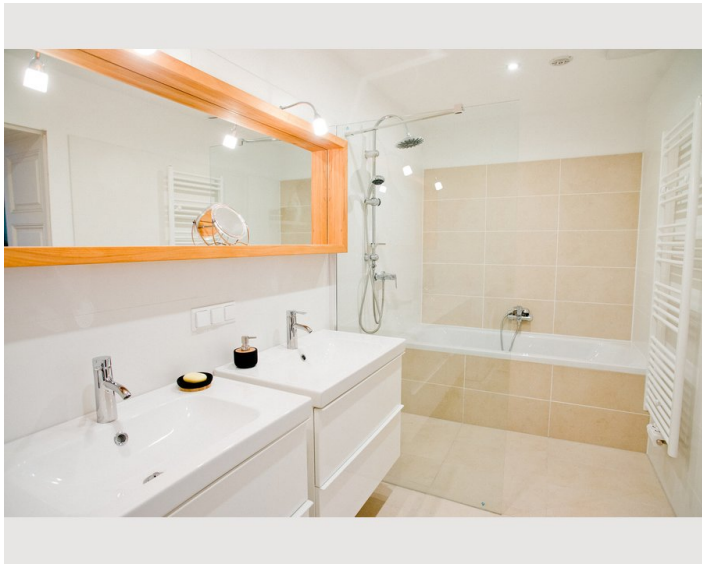
- Eigene Küche
- Geschirrspüler
- Gläser/Geschirr
- Dampfgarer

Informationen


- Für Kinder geeignet
- Kurzparkzone kostenpflichtig
- Rauchen verboten
- Haustiere auf Anfrage

Bildergalerie





Infrastruktur

 Westbahnhof 500m entfernt

 Westbahnhof

 Westbahnhof

Die Wohnung besticht durch die Nähe zum Westbahnhof, wo sich ein Einkaufszentrum mit verschiedenen Restaurants befindet. Die große Anzahl an öffentlichen Verkehrsmitteln ist besonders hervorzuheben.

Lage

