



ZIMMER, 5222 MUNDERFING

## Pfundlwirt - Wohnen auf Zeit

Objektnummer: ROSY1

[Online ansehen und mieten](#)

Wir sind eine Pension und wollen mehr auf "Kurzzeitmiete" setzen. Direkt an der B147 unweit von den Firmen KTM (3km) oder Palfinger (3km) entfernt, bieten wir eine gute Zwischenlösung, bis Sie eine geeignete Wohnung gefunden haben.

<b>Zeitraum</b>	21.12.2025 - 21.01.2026
<b>Personenanzahl</b>	2
<b>Gesamtbetrag</b> inkl. Ust.	€ 852,96
Kaution	€ 700,00



### Wohnfläche

20m<sup>2</sup>



### Maximalbelegung

1 Person



### Gesamte Unterkunft <sup>?</sup>

1 Privates Badezimmer 1 Wohn-Schlafzimmer



### 1. Stockwerk



### Check-in

15:00 - 20:00 Uhr



### Check-out

06:30 - 11:00 Uhr

## Schlafmöglichkeiten

### Wohnen und Schlafen



1x Doppelbett (1,80 m x 2 m)

## Beschreibung zur Unterkunft

Unsere Zimmer sind Hotelzimmer mit eigenem Bad/WC/Dusche.

TV mit DVBT Box ist in allen Zimmern vorhanden.

Unsere Vermietung ist inkl. Bettwäsche und Handtücher. Auch Duschgel und Seife ist bereit gestellt.

Wir reinigen die Zimmer 1x wöchentlich inkl. Handtuchwechsel. Jede 2. Woche wird auch die Bettwäsche gewechselt.

In unseren Zimmern sind außerdem Wasserkocher, Kaffeemaschine (Kapsel), Minibackofen bzw. Mikrowelle mit Grillfunktion und kleiner Kühlschrank.

Hinter dem Haus gibt es einen Garten, der gerne zum Verweilen genützt werden kann.

## Ausstattung & Merkmale



### Grundausstattung

- Balkon
- Gartenmitbenutzung
- Bettwäsche
- Privater Parkplatz
- Garten
- TV
- Handtücher



### Erstversorgung

- Toilettenpapier
- Seife
- Shampoo



### Küche

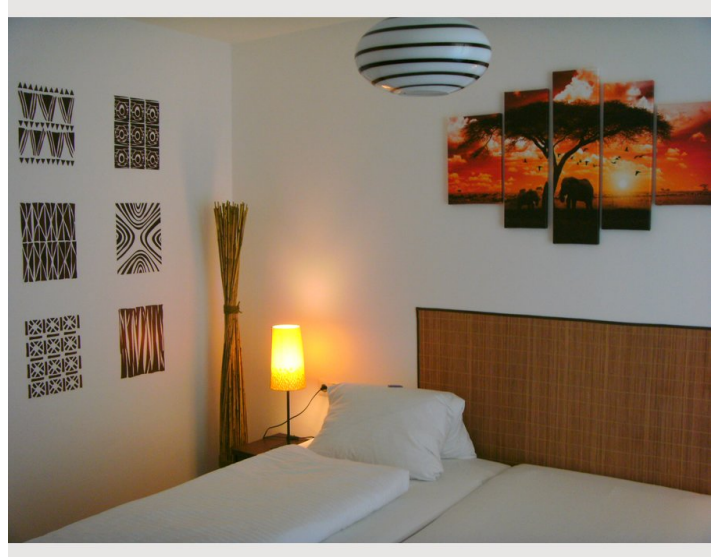
- Espressomaschine
- Mikrowelle

## Informationen

- Für Bauarbeiter geeignet
- Schreibtisch/Arbeitsplatz
- Regelmäßige Reinigung kostenlos
- Rauchen verboten
- Haustiere verboten

## Bildergalerie








### Infrastruktur

 Direkt neben dem Haus - macht 2x täglich halt

 15-20 Min. Fußweg oder im Ort (3km)

 15-20 Min. Fußweg

 40 Min. Salzburg oder 1h 40 München

- 
- direkt neben dem Haus befindet sich eine Bushaltestelle (Bus fährt 2x täglich)
  - 20 Min. Fußweg ist ein kleiner Bahnhof, von dort kommen Sie mit dem Zug überall gut hin
  - die nächste kleine Einkaufsmöglichkeit findet sich auch 20 Min. Fußweg
  - große Einkaufsmärkte sind im Zentrum (3km) oder in den nächsten größeren Ortschaften (6km) vorhanden
  - Apotheken finden Sie in den nächsten größeren Ortschaften (6km)
  - Arzt im Zentrum Munderfing (3km)
  - Flughafen Salzburg (40 Min. - 30 km)
  - Flughafen München (130 km)

## Lage

